

一般・つみたてNISA口座の 開設・利用状況調査 ＜投資信託運用会社の直販分＞ (2023年9月末時点)

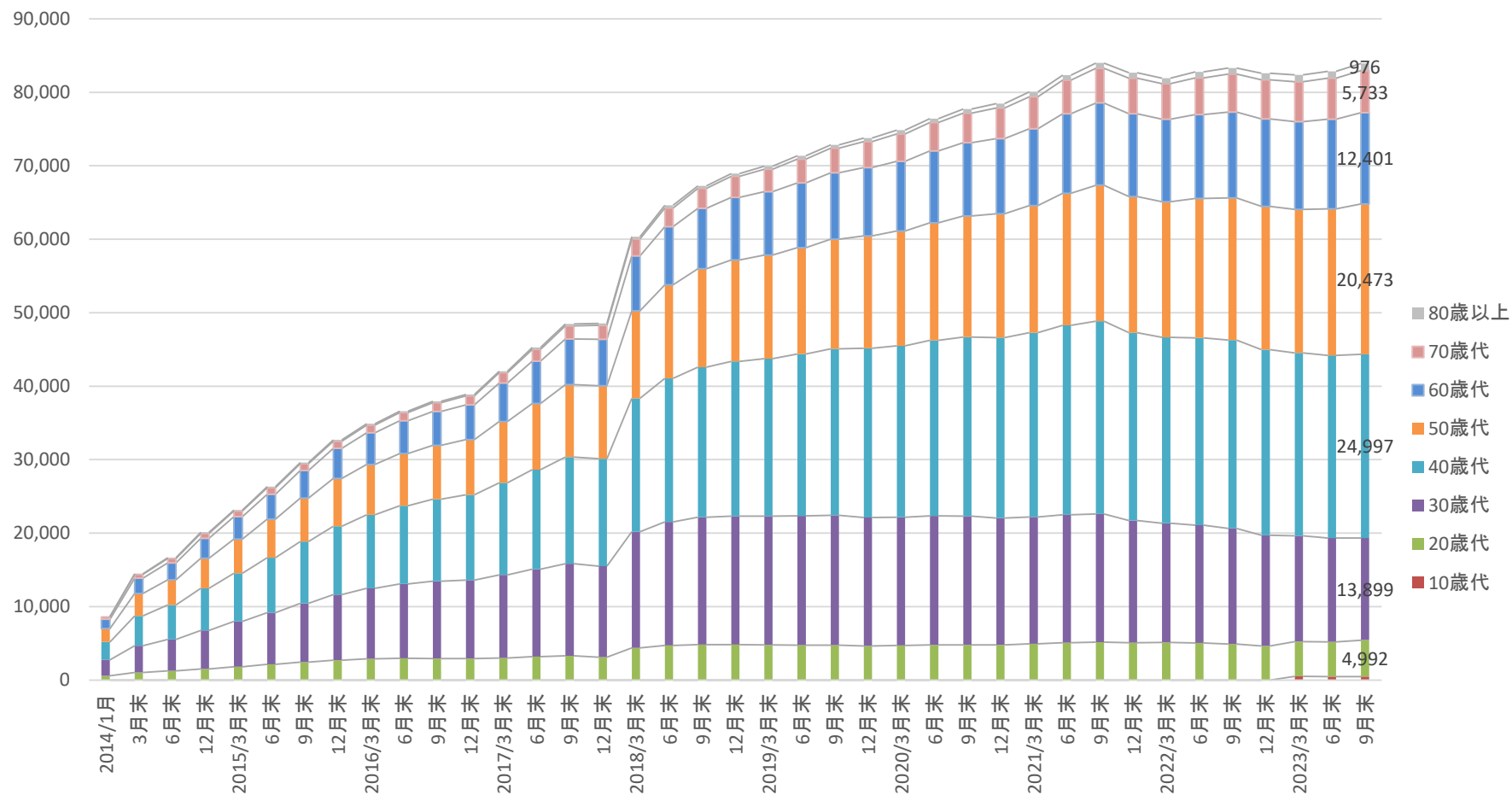
本調査は、本会が、投資信託の運用会社のうち、投資家に直接、自社の投資信託を販売している会員会社のNISA取扱い状況を調査したものです。

なお、基準日時点において一般NISAを取り扱う投信直販会社は7社、つみたてNISAを取り扱う投信直販会社は7社となっております。

基準日時点の直販会社における制度開始以降の累計買付額は、一般NISAで156,247百万円、つみたてNISAで68,810百万円です。

一般社団法人 投資信託協会

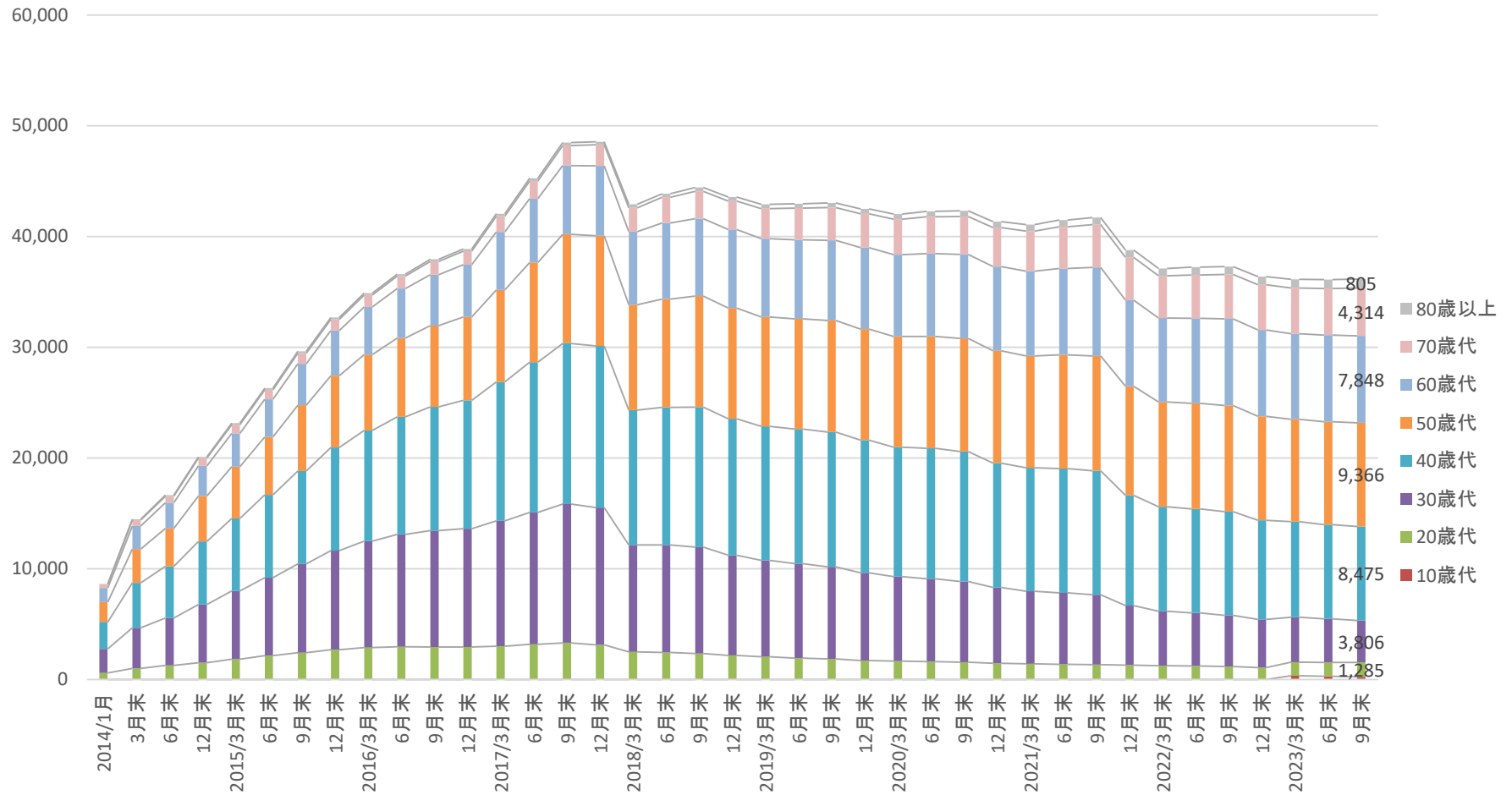
投信直販分の一般・つみたてNISA総口座数の推移



注1: 2014年9月末は調査を行っていない。

注2: 番号未告知者の勘定未設定口座が2022年1月1日をもって廃止されることに関連し、2021年12月末の調査より一時一般NISA口座数が減少。

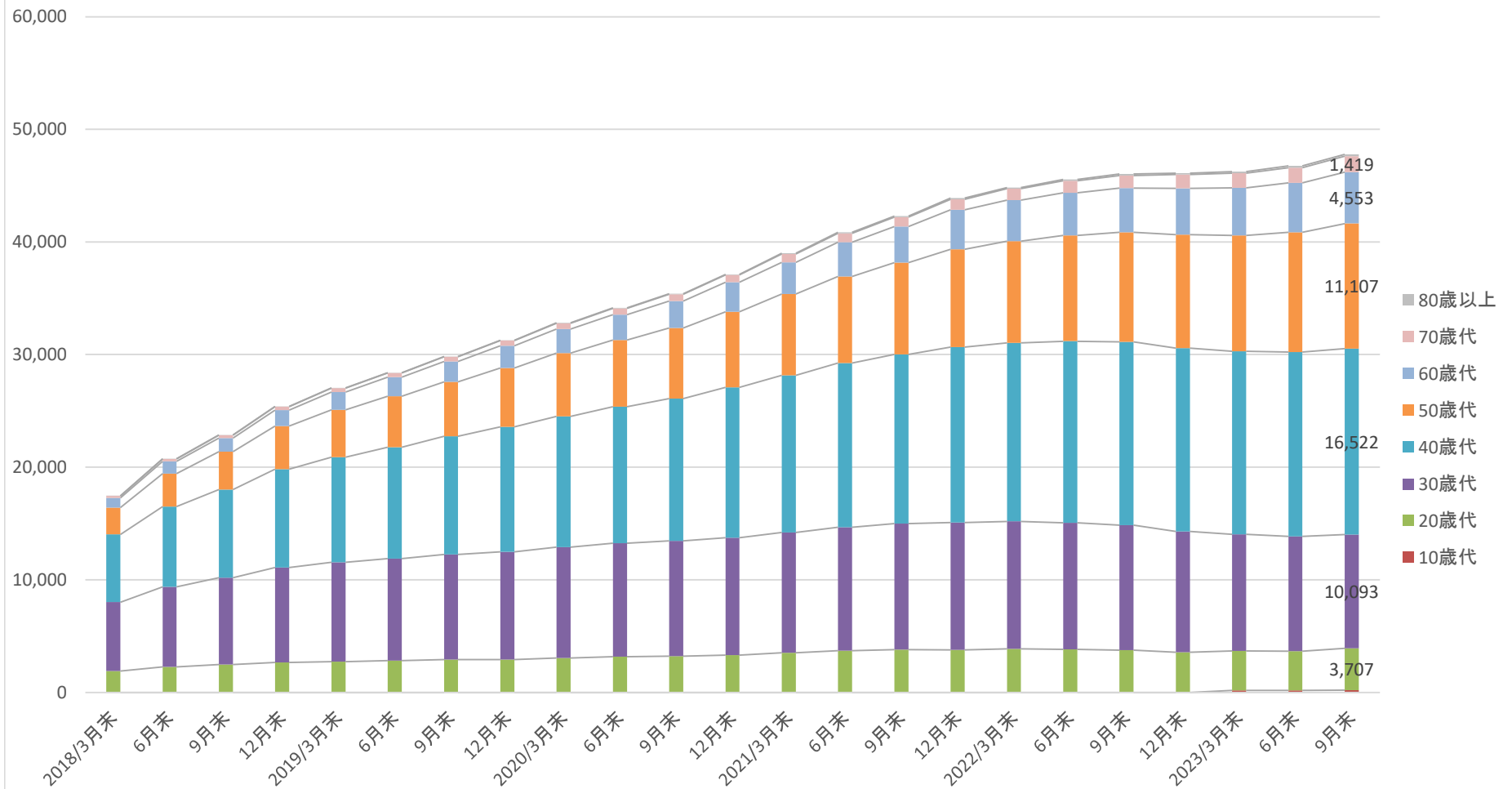
投信直販分の一般NISA総口座数の推移



注1: 2014年9月末は調査を行っていない。

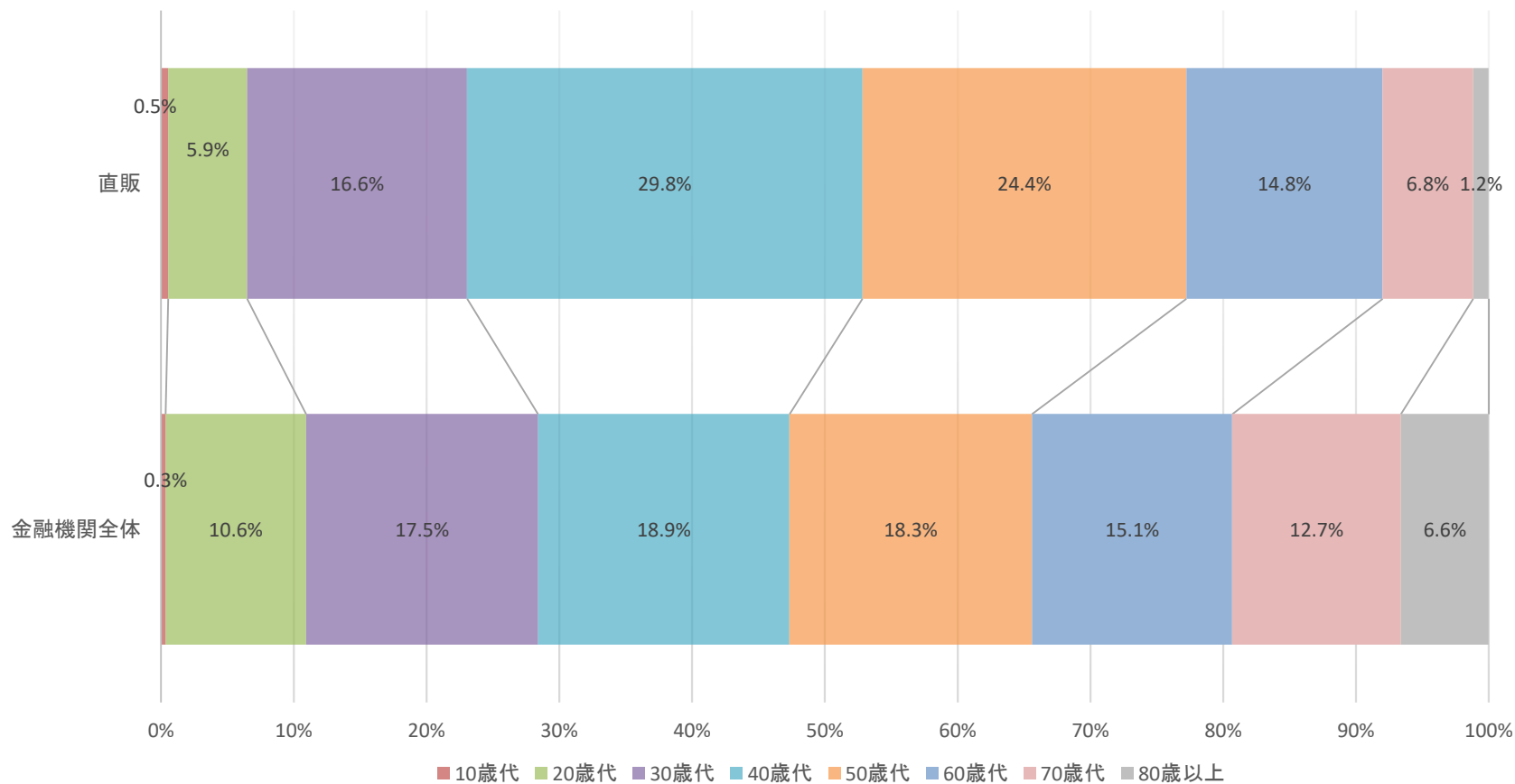
注2: 番号未告知者の勘定未設定口座が2022年1月1日をもって廃止されることに関連し、2021年12月末の調査より一時一般NISA口座数が減少。

投信直販分のつみたてNISA総口座数の推移



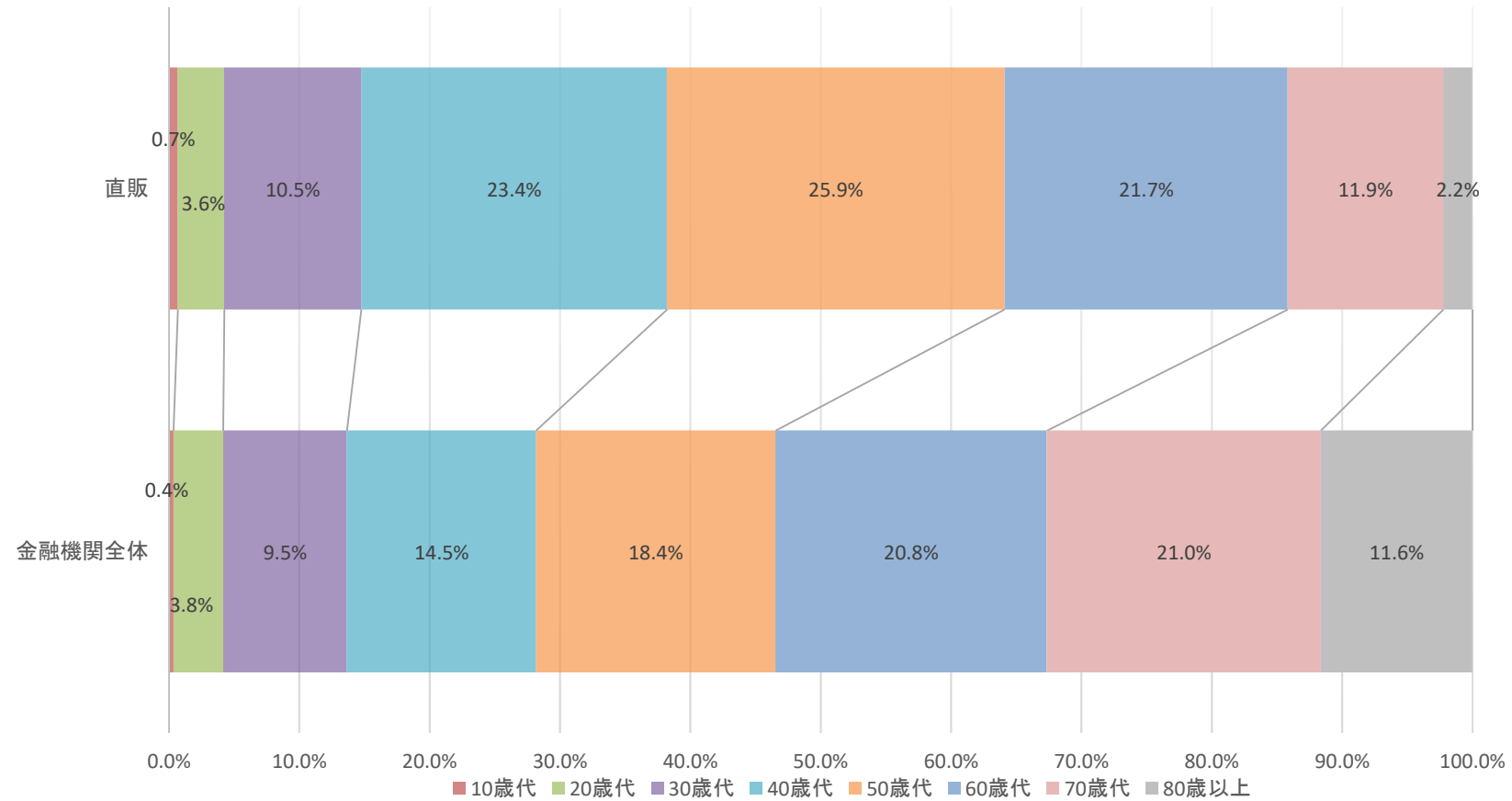
注1: 各基準日時点において投資利用枠が設定されている口座数の合計。

金融機関全体と投信直販分の一般・つみたてNISA総口座数の年代別構成比の比較 (2023年9月末時点)



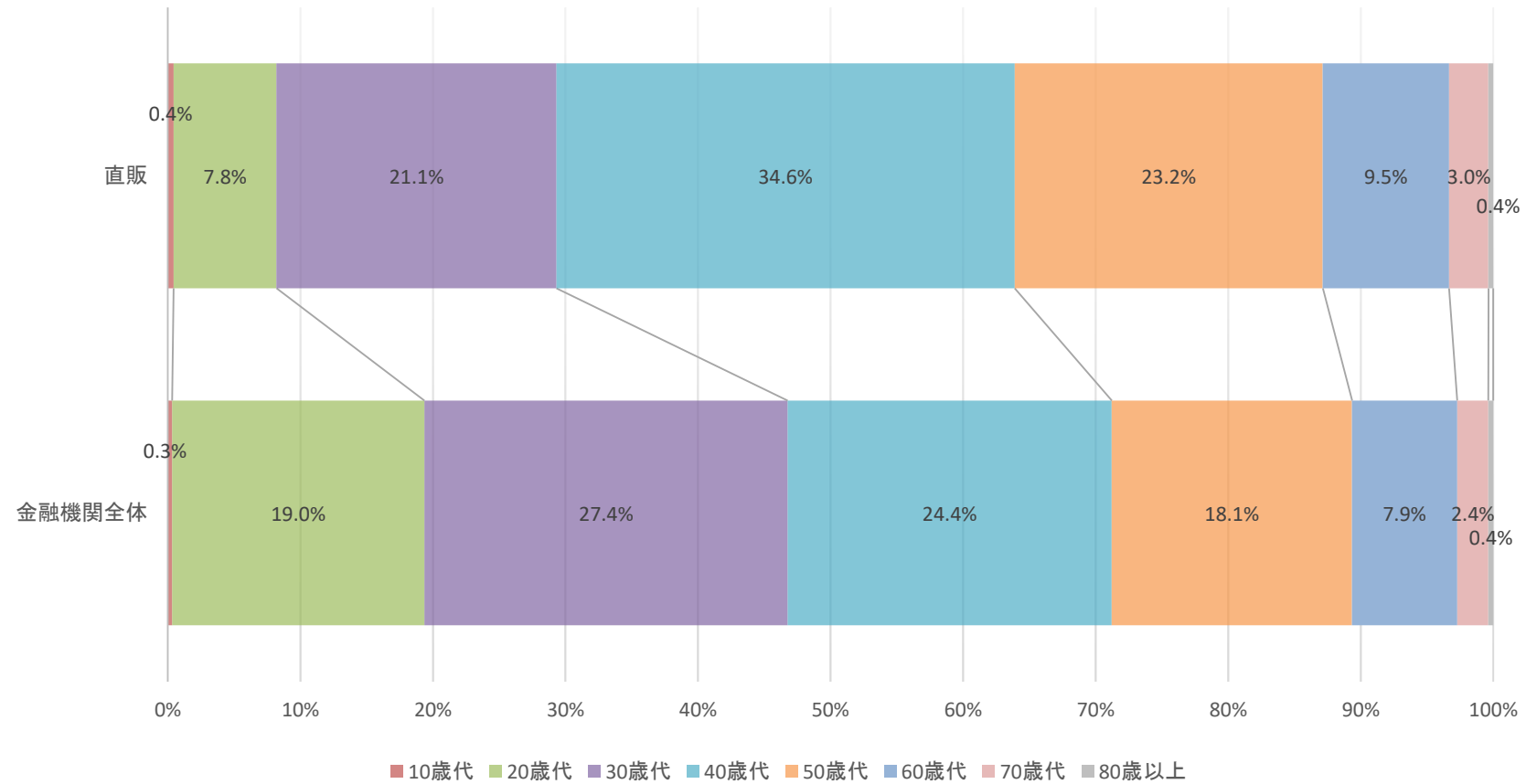
注1: 基準日時点における一般・つみたてNISA口座数の年代別構成比の比較。
 注2: 「金融機関全体」のグラフは、金融庁「NISA口座の利用状況調査」のデータを元に作成。

金融機関全体と投信直販分の一般NISA総口座数の年代別構成比の比較 (2023年9月末時点)



注1: 基準日時点における一般・つみたてNISA口座数の年代別構成比の比較。
 注2: 「金融機関全体」のグラフは、金融庁「NISA口座の利用状況調査」のデータを元に作成。

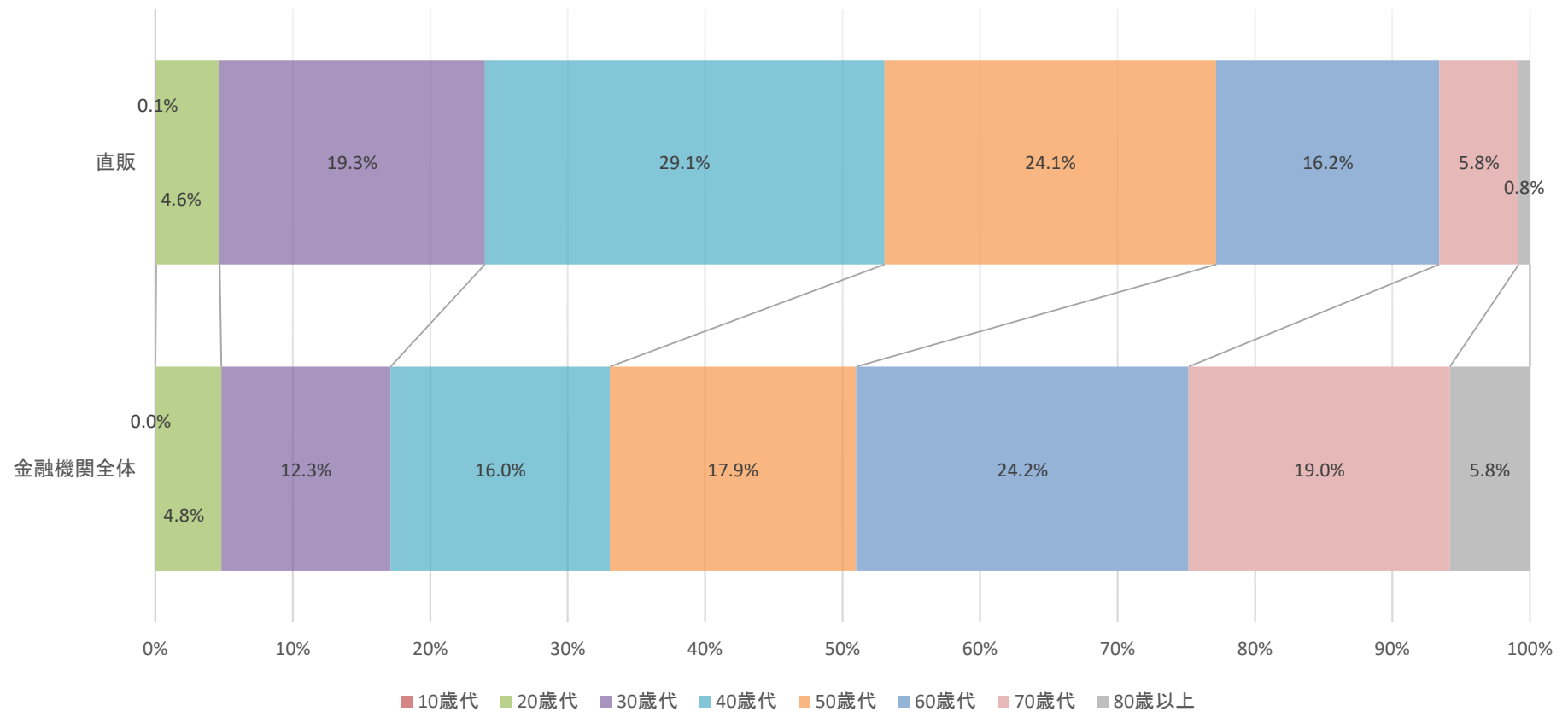
金融機関全体と投信直販分のつみたてNISA総口座数の年代別構成比の比較 (2023年9月末時点)



注1: 基準日時点におけるつみたてNISA口座数の年代別構成比の比較。

注2: 「金融機関全体」のグラフは、金融庁「NISA口座の利用状況調査」のデータを元に作成。

金融機関全体と投信直販分の一般・つみたてNISA口座総買付額の年代別構成比の比較 (制度開始以降累計)

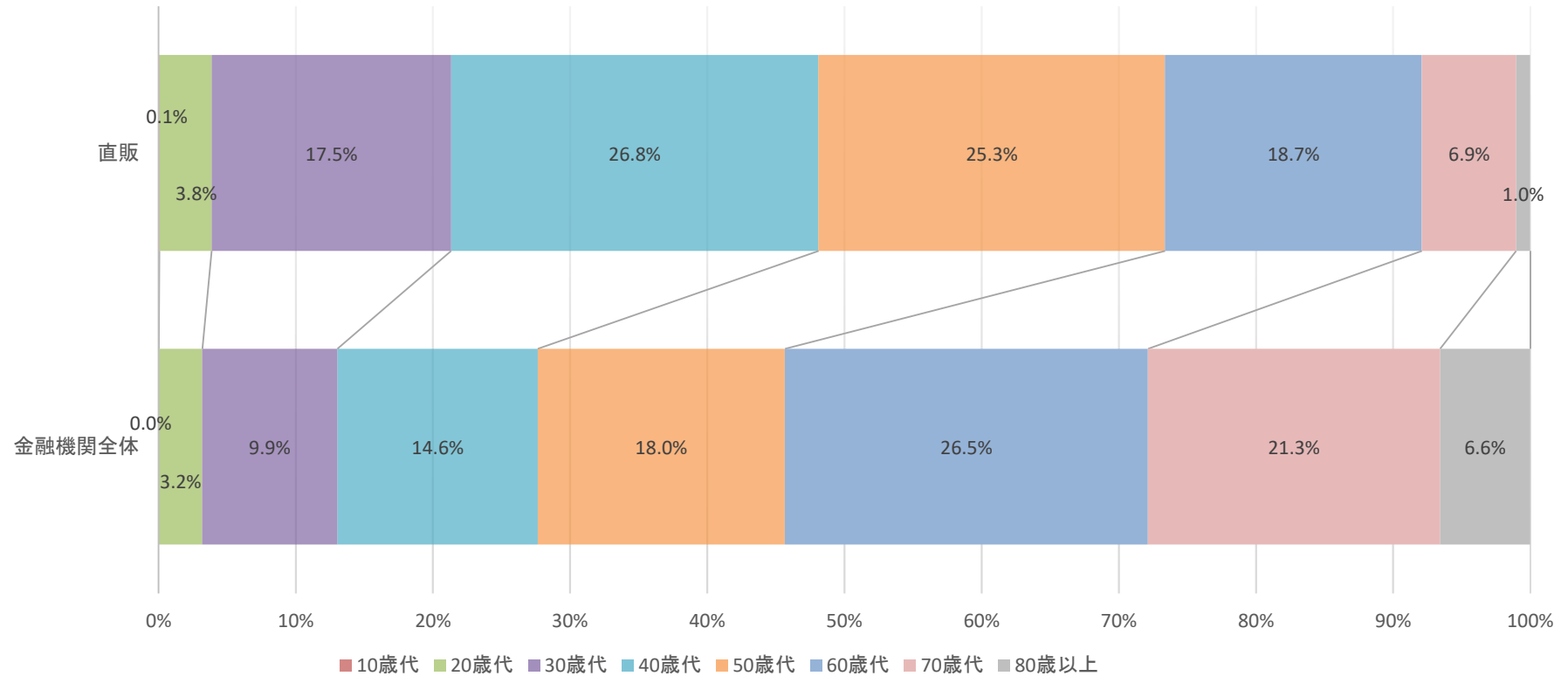


注1: 2014年1月1日から基準日までの一般・つみたてNISA口座における総買付額の年代別構成比の比較。

注2: 「金融機関全体」のグラフは、金融庁「NISA口座の利用状況調査」のデータを元に作成。

注3: 「投信直販」のグラフは ロールオーバーによる受入れ額を除く。

金融機関全体と投信直販分の一般NISA口座総買付額の年代別構成比の比較 (制度開始以降累計)

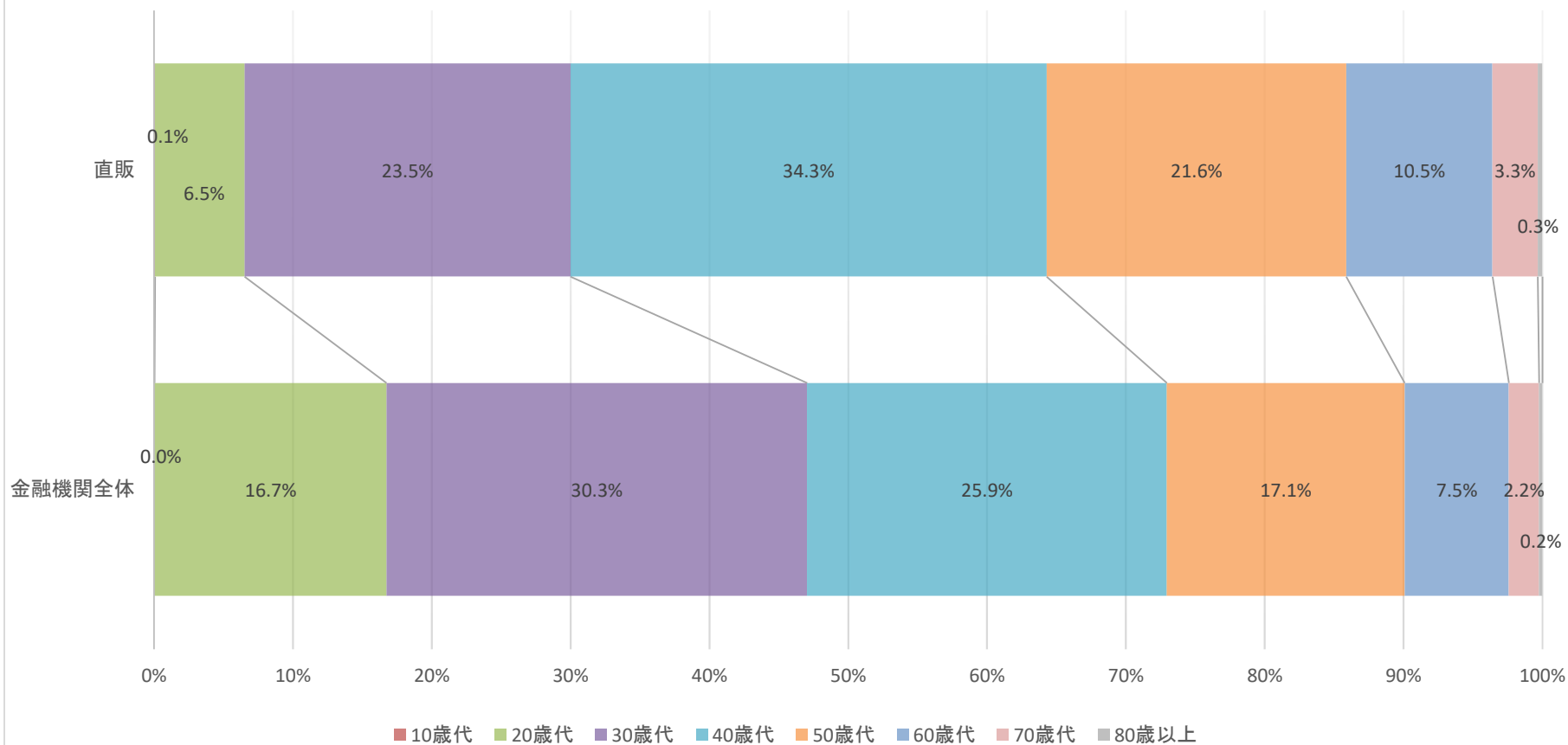


注1: 2014年1月1日から基準日までの一般NISA口座における総買付額の年代別構成比の比較。

注2: 「金融機関全体」のグラフは、金融庁「NISA口座の利用状況調査」のデータを元に作成。

注3: 「投信直販」のグラフは ロールオーバーによる受入れ額を除く。

金融機関全体と投信直販分のつみたてNISA口座総買付額の年代別構成比の比較 (制度開始以降累計)



注1: 2018年1月1日から基準日までのつみたてNISA口座における総買付額の年代別構成比の比較。

注2: 「金融機関全体」のグラフは、金融庁「NISA口座の利用状況調査」のデータを元に作成。