
投資信託の主要統計

Factbook of Japanese Investment Trusts

一般社団法人投資信託協会
The Investment Trusts Association, Japan
2018年8月
August 2018

目次

I. 投資信託市場動向 Trend of Japanese Investment Trusts

1. 投資信託の全体像
Total Net Assets-Structure of Investment Trusts
2. 投資信託の純資産総額の推移
Total Net Assets of Investment Trusts
3. 公募投信の純資産総額等の推移
Total Net Assets of Publicly Offered Investment Trusts
4. 公募株式投信の純資産総額等の推移
Total Net Assets of Publicly Offered Stock Investment Trusts
5. 公募株式投信(除くETF)の純資産総額等の推移
Total Net Assets of Publicly Offered Stock Investment Trusts (Excluding ETFs)
6. 契約型公募投信の新規設定・償還・運用中ファンドの本数
Number of Newly Launched Funds, Redeemed Funds and Currently-Managed Funds / Publicly Offered Investment Trusts
7. 株式投信の商品分類別内訳
The Figures of Publicly Offered Stock Investment Trusts by Investment Objectives
8. 毎月決算型ファンドの純資産総額と株式投信に占める割合
Total Net Assets of Monthly Payout Funds and Percentage of Monthly Payout Funds in Publicly Offered Stock Investment Trusts
9. 公募株式投信に占める外貨建純資産比率の推移
Percentage of Foreign Currency-Denominated Assets in Publicly Offered Investment Trusts and Publicly Offered Stock Investment Trusts
10. 公募株式投信における国内株式への投資比率
Percentage of Domestic Shares in Publicly Offered Stock Investment Trusts
11. 公募株式投信の販売態別純資産残高とシェア
Total Net Assets and Share of Publicly Offered Stock Investment Trusts by Distribution Channels
12. ETFの純資産総額と本数
The Number and Total Net Assets of ETFs
13. 公募株式投信(追加型)における運用管理費用(信託報酬)の状況
Fees and Expenses of Publicly Offered Stock Investment Trusts (Trust Remunerations)
14. 公募株式投信(追加型)における販売手数料の状況
Fees and Expenses of Publicly Offered Stock Investment Trusts (Sales Charges)
15. 上場REITの純資産総額
Total Net Assets of Listed REITs
16. 確定拠出年金(DC)向けファンドの市場規模(推計)
Total Net Assets of Investment Trusts For Defined Contribution Pension Plan
17. ラップ向けファンドの市場規模(推計)
Total Net Assets of Investment Trusts For Wrap Account
18. 主要国における個人金融資産構成の比率
Ratio of Individual Financial Assets Structure in the Major Countries
19. 投資信託の世界統計
World Statistics of Investment Funds

II. 業界の概況 Outline of Industry

20. 協会会員数等の推移
The Number of Member Companies of JITA

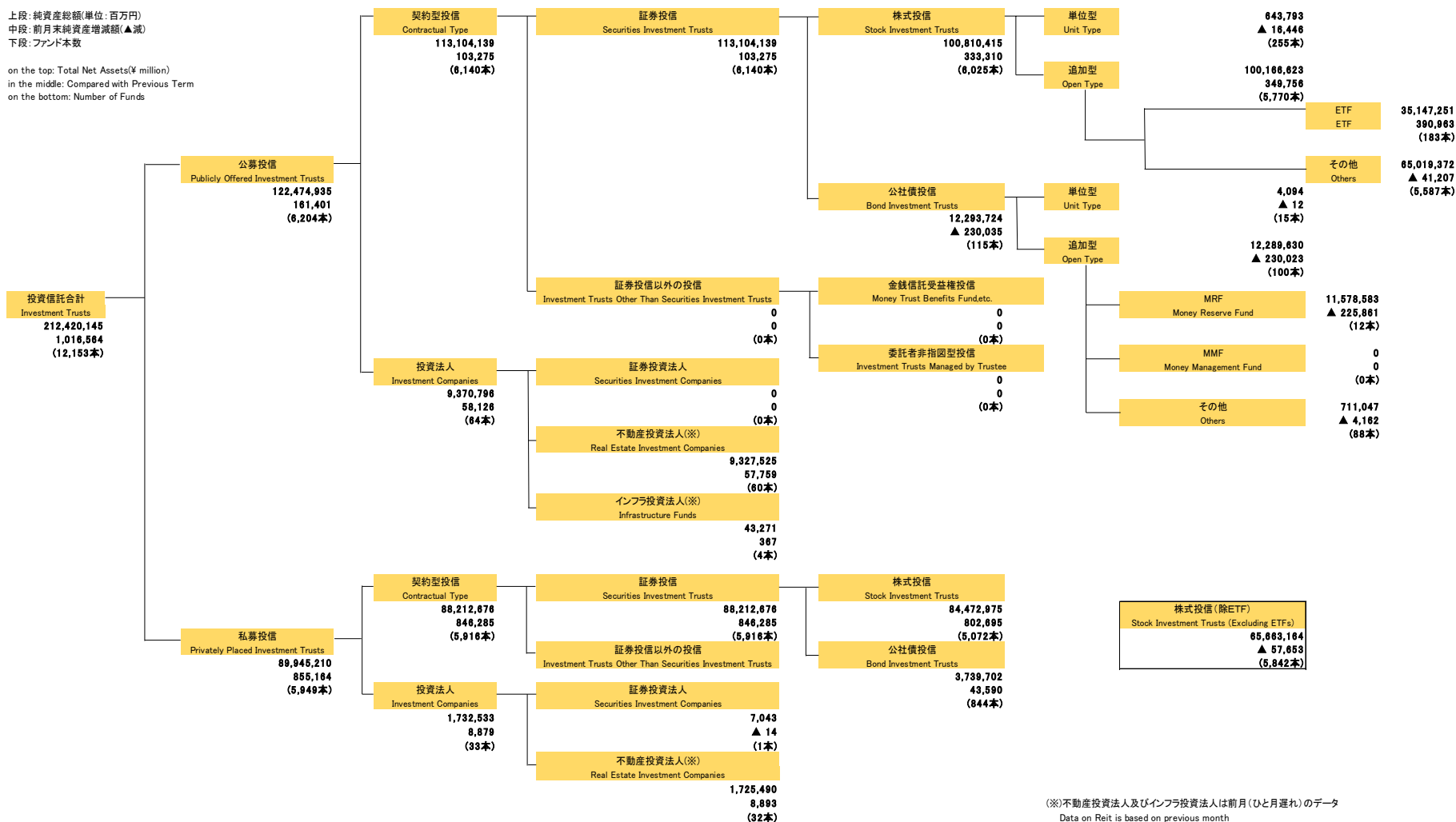
1. 投資信託の全体像

Total Net Assets-Structure of Investment Trusts

2018年8月末(Table End of August 2018)

上段: 純資産総額(単位: 百万円)
 中段: 前月末純資産増減額(▲減)
 下段: フォンド本数

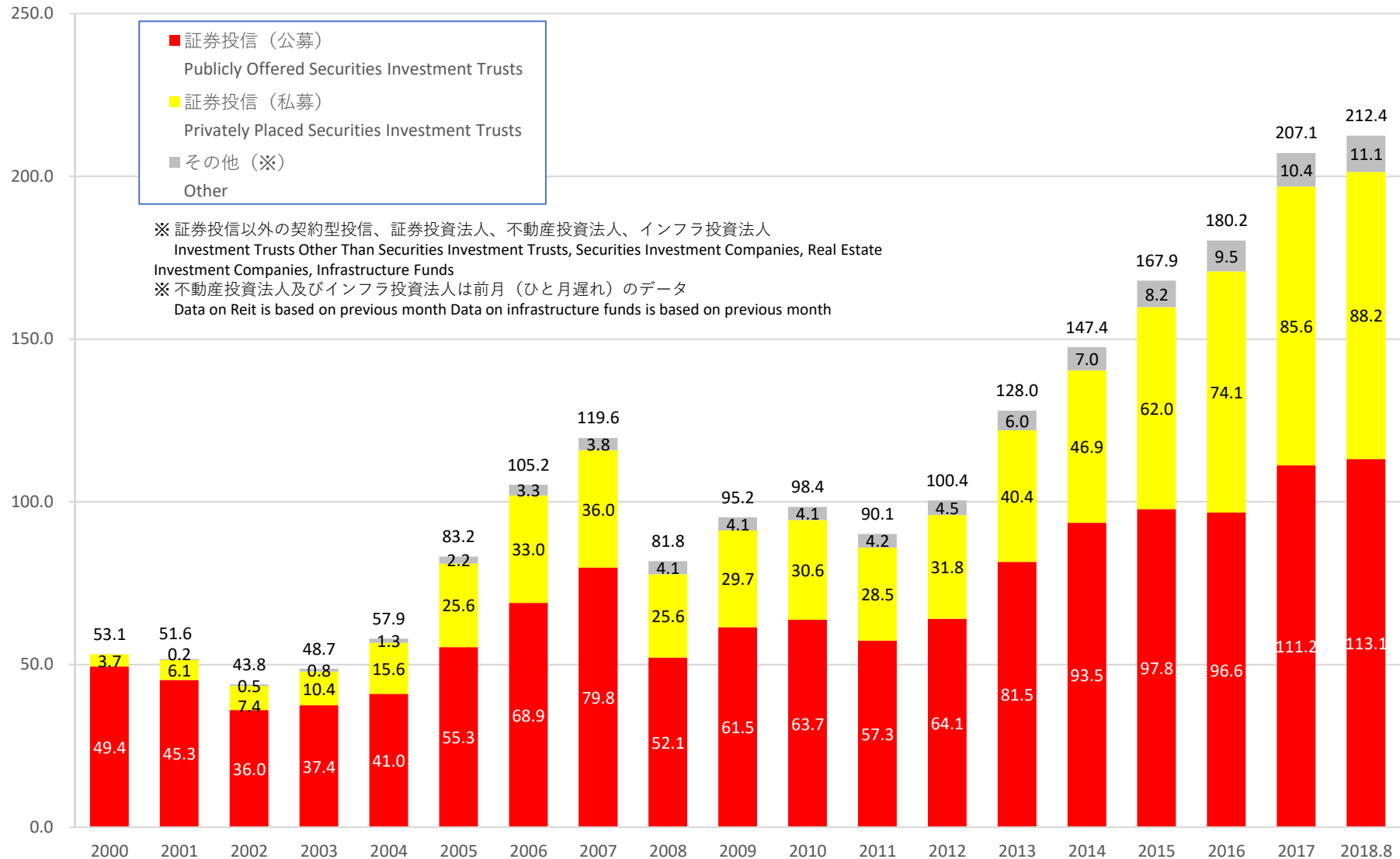
on the top: Total Net Assets(¥ million)
 in the middle: Compared with Previous Term
 on the bottom: Number of Funds



(※)不動産投資法人及びインフラ投資法人は前月(ひと月遅れ)のデータ
 Data on Reit is based on previous month
 Data on infrastructure funds is based on previous month

2. 投資信託の純資産総額の推移 Total Net Assets of Investment Trusts

兆円 Trillion Yen

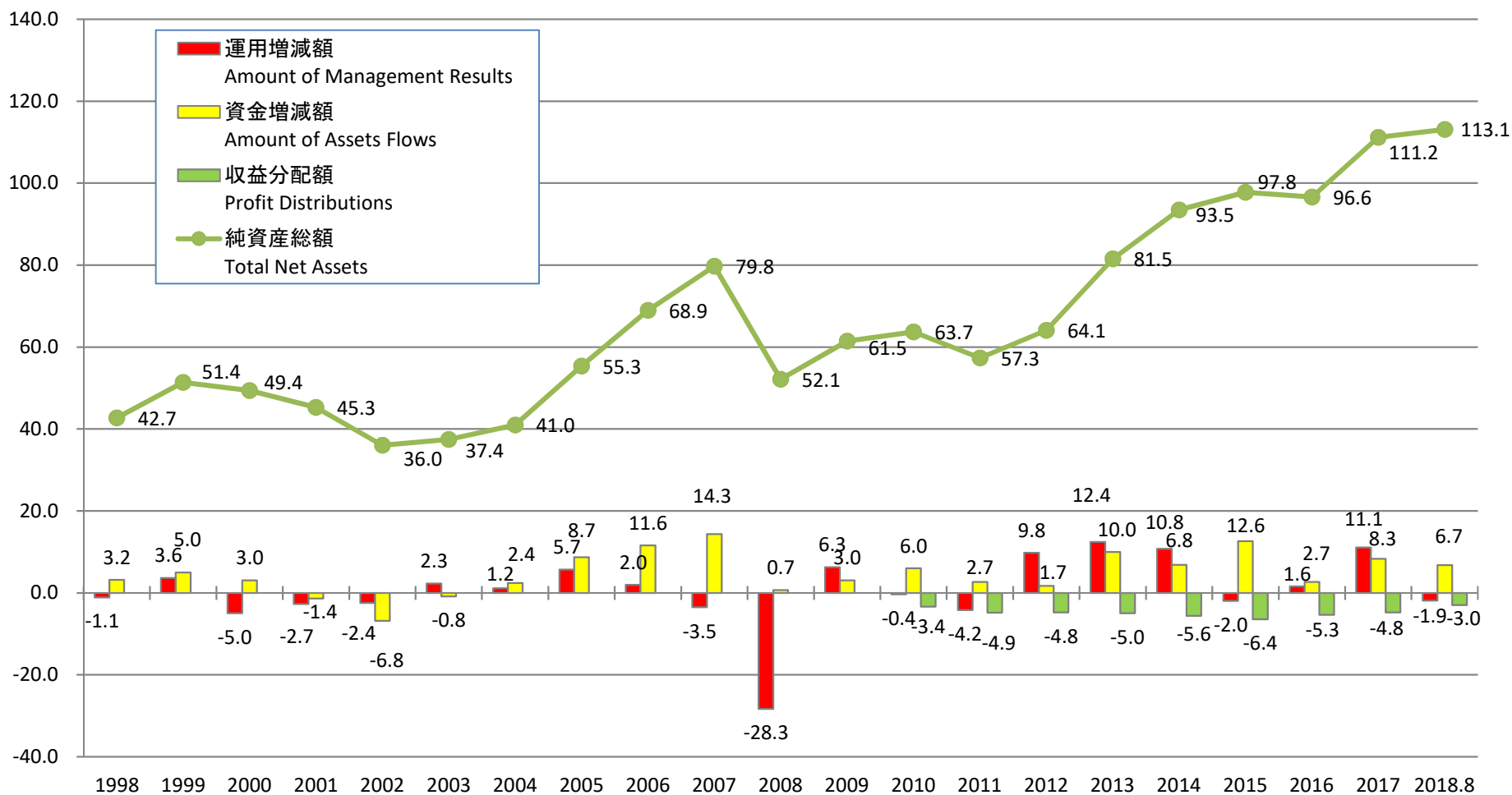


※ 証券投信以外の契約型投信、証券投資法人、不動産投資法人、インフラ投資法人
Investment Trusts Other Than Securities Investment Trusts, Securities Investment Companies, Real Estate Investment Companies, Infrastructure Funds
※ 不動産投資法人及びインフラ投資法人は前月（ひと月遅れ）のデータ
Data on Reit is based on previous month Data on infrastructure funds is based on previous month

2018年以外 各年12月末 End of December in Every Year, Except for 2018

3. 公募投信の純資産総額等の推移 Total Net Assets of Publicly Offered Investment Trusts

兆円 Trillion Yen

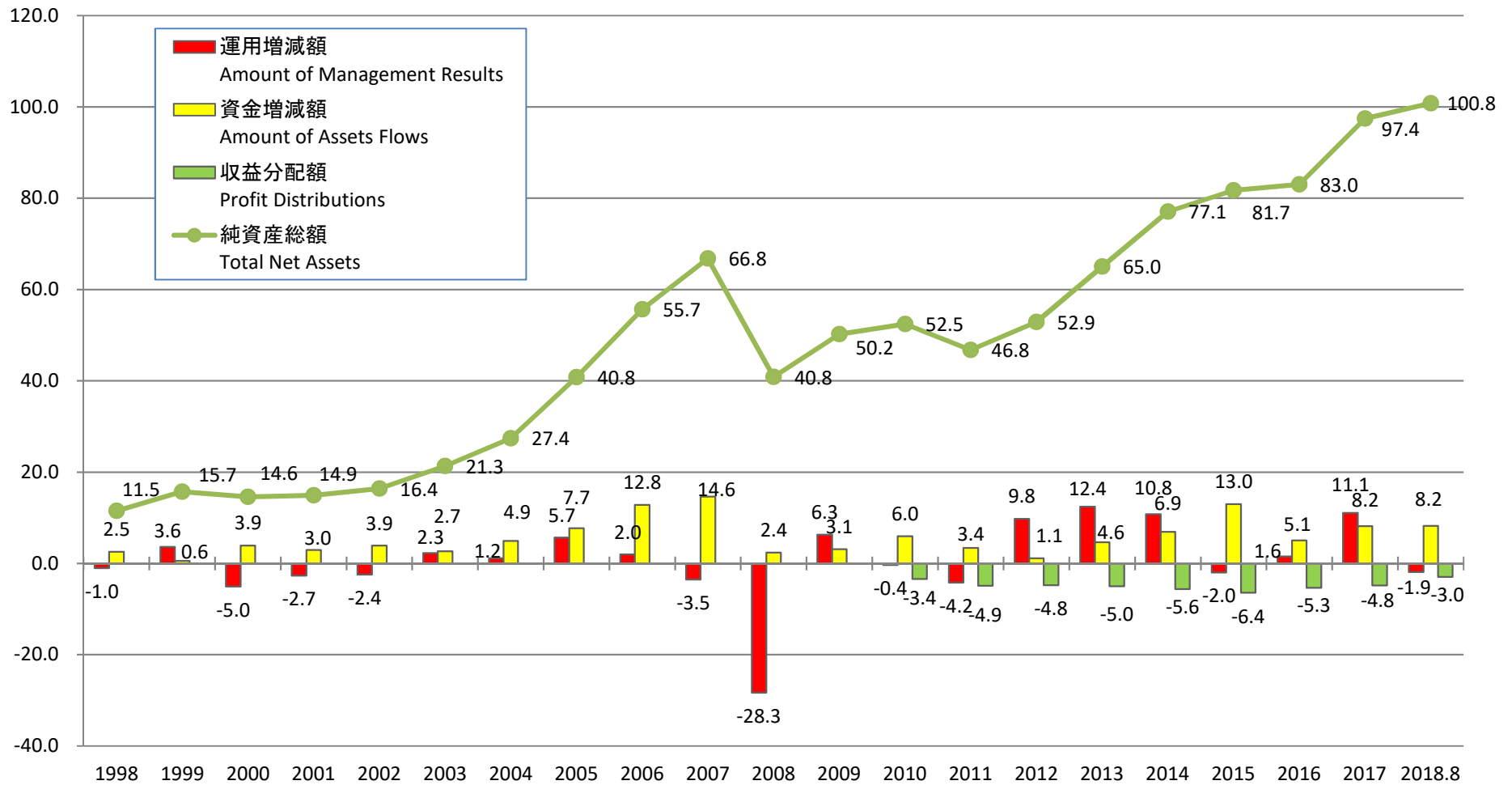


2018年以外 各年12月末 End of December in Every Year , Except for 2018.

4. 公募株式投信の純資産総額等の推移

Total Net Assets of Publicly Offered Stock Investment Trusts

兆円 Trillion Yen

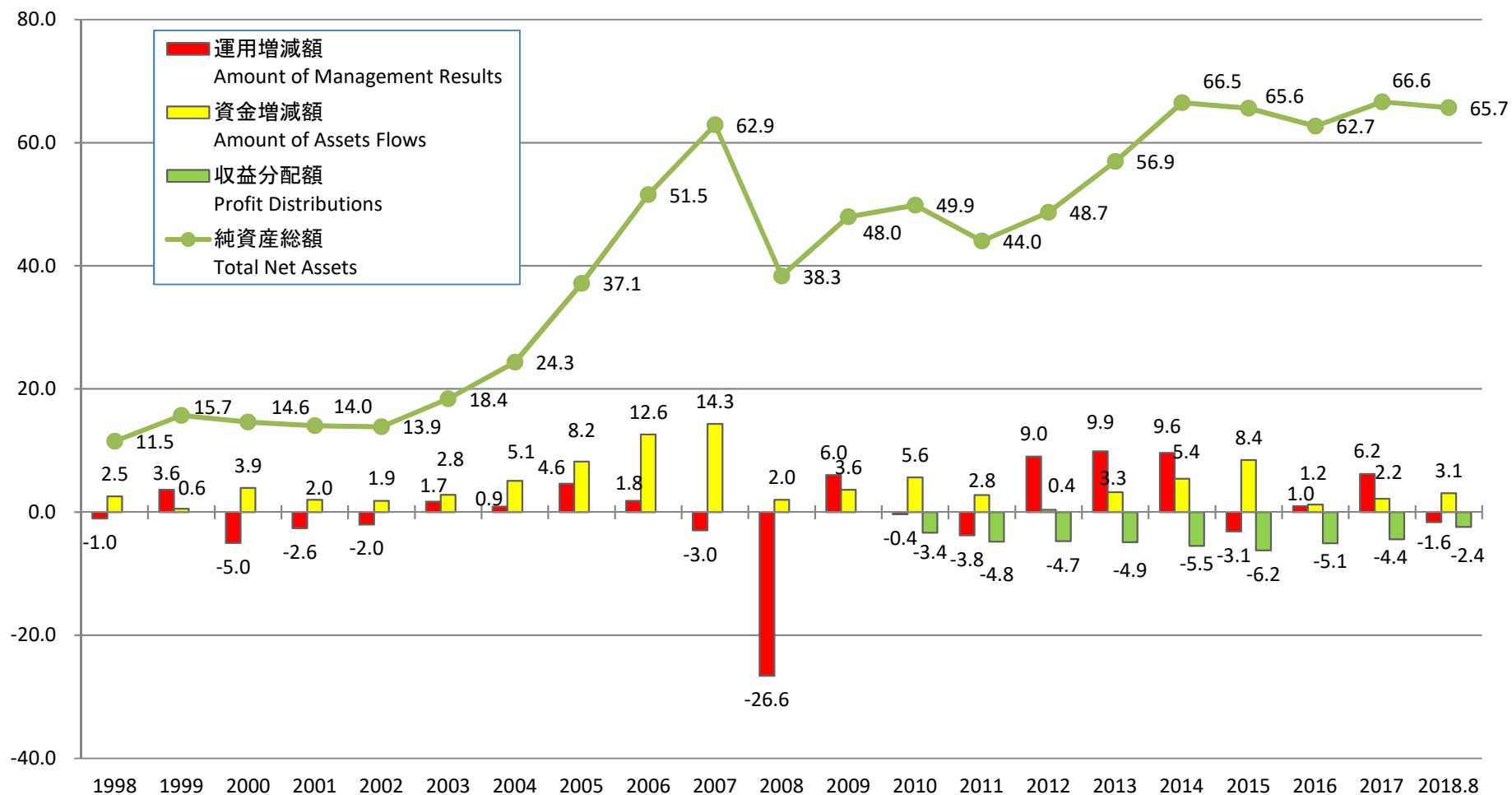


2018年以外 各年12月末 End of December in Every Year , Except for 2018.

5. 公募株式投信(除くETF)の純資産総額等の推移

Total Net Assets of Publicly Offered Stock Investment Trusts (Excluding ETFs)

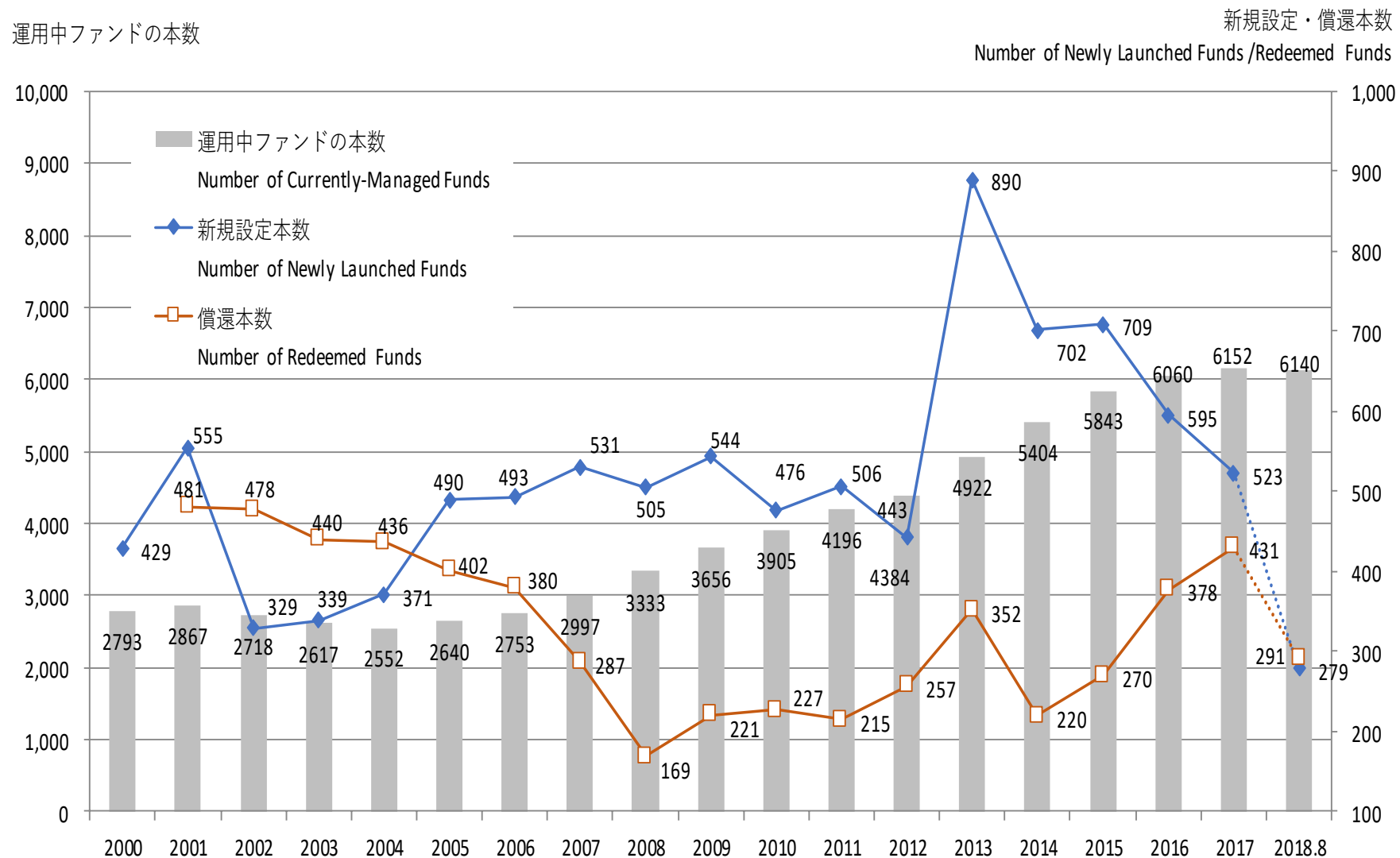
兆円 Trillion Yen



2018年以外 各年12月末 End of December in Every Year , Except for 2018.

6. 契約型公募投信の新規設定・償還・運用中ファンドの本数

Number of Newly Launched Funds, Redeemed Funds and Currently-Managed Funds / Publicly Offered Investment Trusts



2018年以外 各年12月末 End of December in Every Year , Except for 2018

7. 株式投信の商品分類別内訳

The Figures of Publicly Offered Stock Investment Trusts by Investment Objectives

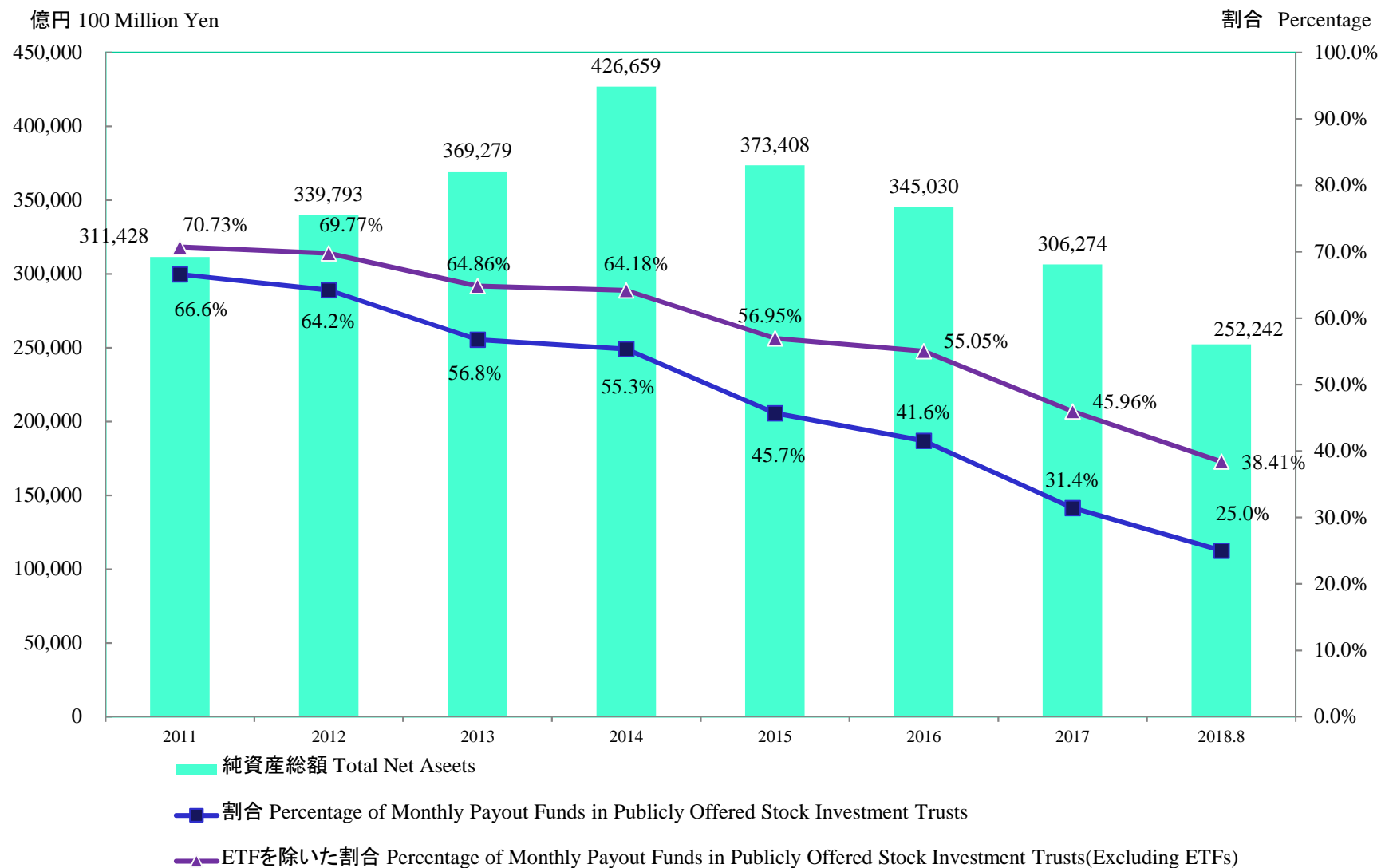
2018年1月～8月(January - August 2018)

(単位：億円；¥ 100 million)

項目 ITEMS		設定額 Sales (A)	解約額 Repurchases (B)	解約率 Rate of Repurchases	償還額 Redemptions (C)	資金増減(▲)額 (D) = (A) - ((B) + (C))	運用増減(▲)額 Managed Results (E)	収益分配額 Profit Distributions (F)	純資産増減(▲)額 (D) + (E) - (F)	増減率 Rate of Change	純資産総額 Total Net Assets	ファンド本数 Number of Funds
地域 Area	資産 Assets											
国内 Domestic	株式 Stock	144,952	84,308	2.5	342	60,303	▲6,900	7,492	45,911	1.4	441,373	1,039
	債券 Bond	8,398	8,117	3.5	19	262	▲78	97	87	0.0	29,067	215
	不動産投信 Real Estate Investment Trusts	8,008	6,298	2.2	0	1,710	2,433	2,138	2,004	0.7	36,323	126
	その他資産 Other Assets	66	38	3.2	0	28	▲14	0	14	1.2	155	4
	資産複合 Asset Mix	2,059	927	1.8	19	1,113	▲45	114	954	1.9	6,850	66
			163,484	99,689	2.5	379	63,416	▲4,604	9,842	48,970	1.3	513,768
海外 Foreign	株式 Stock	23,395	15,495	2.4	176	7,724	▲1,415	2,547	3,762	0.6	83,192	852
	債券 Bond	12,385	19,740	2.1	166	▲7,521	▲9,387	5,651	▲22,559	▲2.4	106,572	1,230
	不動産投信 Real Estate Investment Trusts	3,843	9,706	2.7	15	▲5,877	▲788	4,239	▲10,904	▲3.1	38,670	225
	その他資産 Other Assets	577	2,318	4.1	233	▲1,975	81	233	▲2,127	▲3.8	5,924	179
	資産複合 Asset Mix	3,119	4,240	3.1	39	▲1,160	▲887	1,283	▲3,330	▲2.4	15,614	194
			43,318	51,498	2.4	629	▲8,809	▲12,396	13,953	▲35,158	▲1.6	249,972
内外 InterNational	株式 Stock	40,864	18,362	2.7	62	22,440	1,763	2,774	21,430	3.1	97,008	384
	債券 Bond	7,471	6,176	2.0	700	596	▲1,256	678	▲1,338	▲0.4	37,018	347
	不動産投信 Real Estate Investment Trusts	925	3,371	2.6	0	▲2,446	▲285	1,322	▲4,053	▲3.2	13,930	90
	その他資産 Other Assets	880	1,469	2.8	971	▲1,560	▲144	120	▲1,824	▲3.5	5,662	122
	資産複合 Asset Mix	18,706	10,010	1.4	180	8,516	▲1,822	942	5,752	0.8	90,745	952
			68,847	39,387	2.1	1,914	27,546	▲1,744	5,836	19,966	1.1	244,364
株式投信合計 Stock Investment Trusts		275,650	190,574	2.4	2,922	82,153	▲18,744	29,630	33,779	0.4	1,008,104	6,025
株式投信(除ETF)合計 Stock Investment Trusts (Excluding ETFs)		165,824	132,164	2.5	2,915	30,746	▲16,355	24,139	▲9,749	▲0.2	656,632	5,842
インデックス Index	日経225 NIKKEI225	52,638	40,099	3.4	14	12,526	2,520	2,112	12,934	1.1	154,147	89
	TOPIX TOPIX	43,434	9,409	0.7	6	34,019	▲5,504	2,879	25,637	1.9	181,550	80
	その他 Others	39,665	26,784	3.2	52	12,829	779	1,471	12,138	1.5	110,062	751
		135,738	76,292	2.3	71	59,374	▲2,205	6,461	50,708	1.5	445,759	920
ETF ETF		109,825	58,411	2.2	7	51,408	▲2,389	5,491	43,527	1.7	351,473	183
毎月決算型 Monthly Payout		31,780	52,029	2.3	165	▲20,414	▲13,186	20,433	▲54,032	▲2.4	252,242	1,415
ファンドオブファンズ Fund of Funds		57,380	46,601	2.3	437	10,342	▲10,476	12,717	▲12,852	▲0.6	250,722	2,180
特殊型 Special Type	ブル・ベア型 Bull/Bear	7,210	7,304	31.4	99	▲193	52	0	▲141	▲0.6	2,833	62
	条件付運用型 Conditional Management	307	0	0.0	25	282	8	0	290	28.4	315	1
	ロング・ショート型 Long/Short	1,876	1,256	2.3	13	608	▲159	22	428	0.8	6,906	81
	その他型 Others	324	186	2.6	0	138	▲171	21	▲53	▲0.8	849	19
		9,718	8,745	10.3	138	835	▲269	43	523	0.6	10,902	163

8. 毎月決算型ファンドの純資産総額と株式投信に占める割合

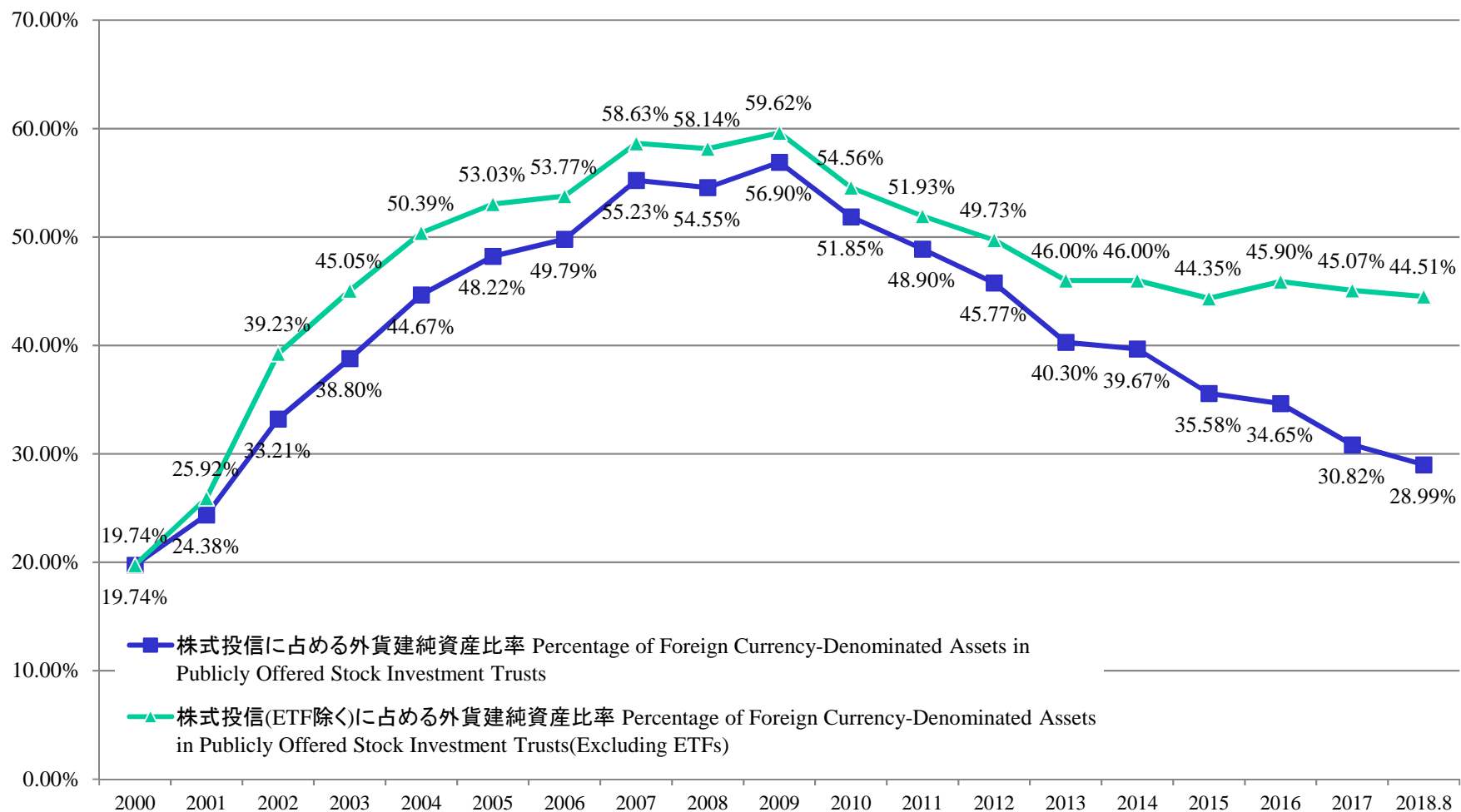
Total Net Assets of Monthly Payout Funds and Percentage of Monthly Payout Funds in Publicly Offered Stock Investment Trusts



2018年以外 各年12月末 End of December in Every Year , Except for 2018

9. 公募株式投信に占める外貨建純資産比率の推移

Percentage of Foreign Currency-Denominated Assets in Publicly Offered Investment Trusts and Publicly Offered Stock Investment Trusts



2018年以外 各年12月末 End of December in Every Year , Except for 2018

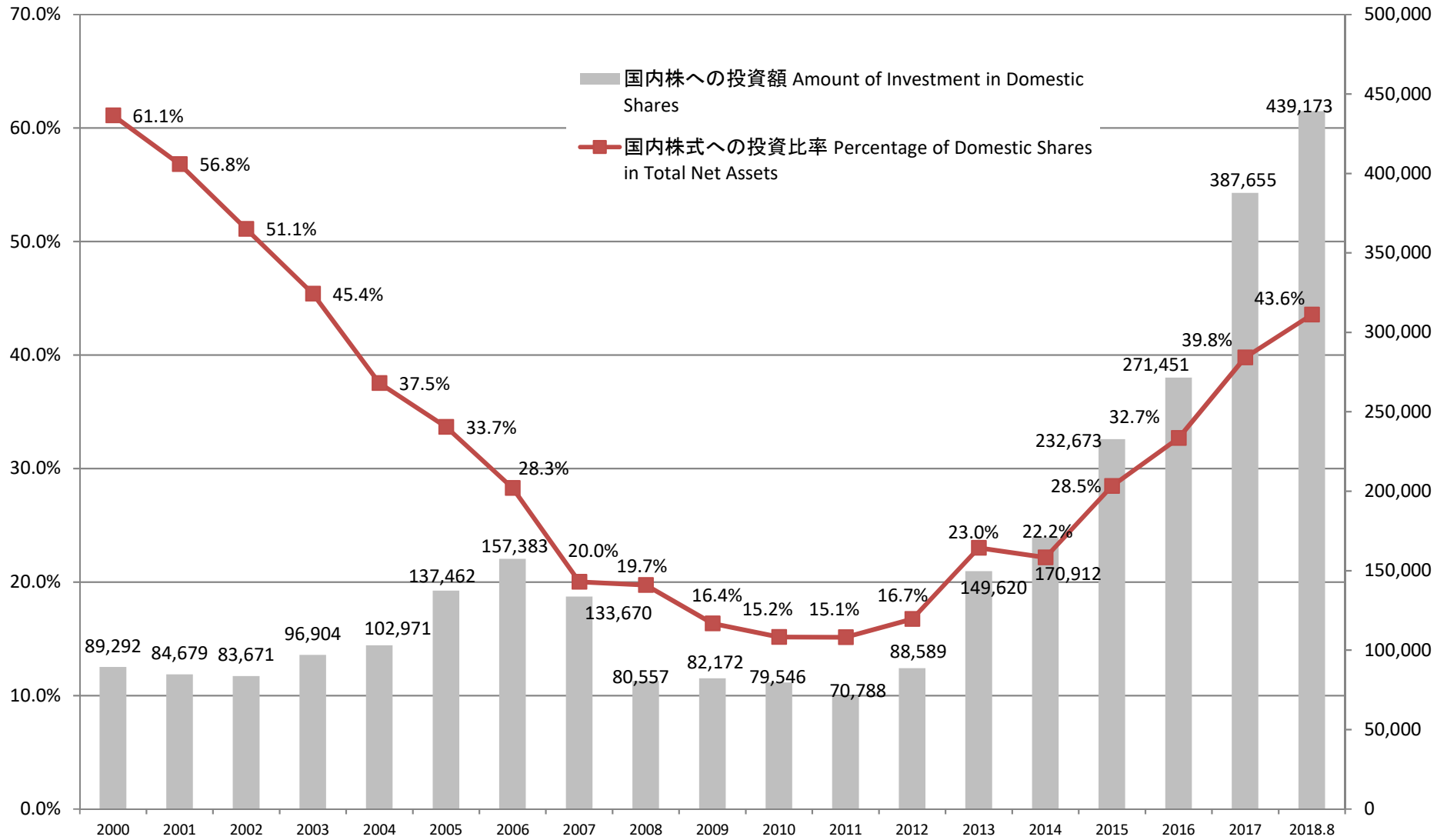
(*) 外貨建純資産に円建て外国投資信託は含まれていない場合がある。

There are cases which Foreign Currency-Denominated Assets don't include Yen-denominated Off-Shore Funds Assets.

10. 公募株式投信における国内株式への投資比率の推移

Percentage of Domestic Shares in Publicly Offered Stock Investment Trusts

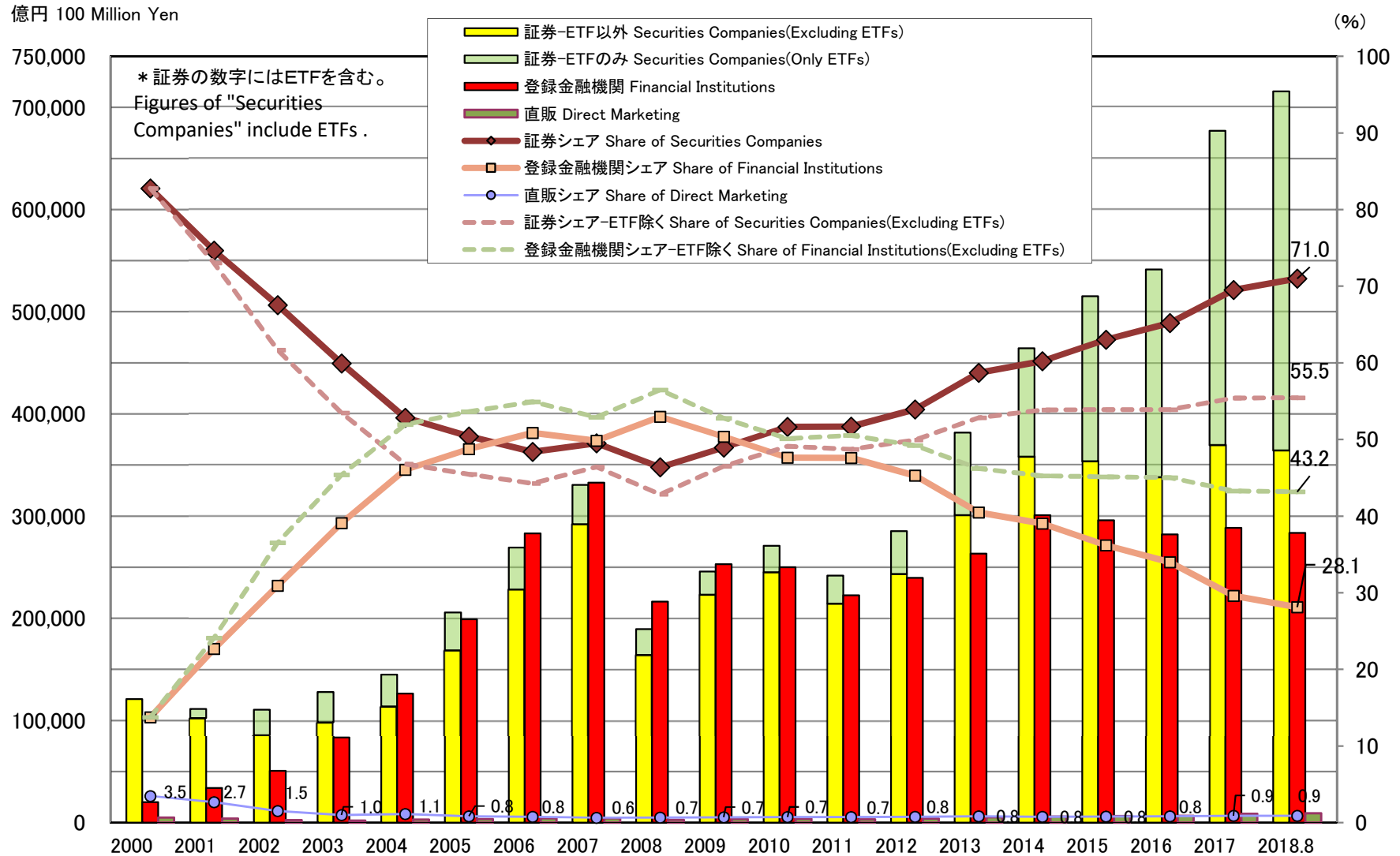
億円 100 Million Yen



2018年以外 各年12月末 End of December in Every Year, Except for 2018

11. 公募株式投信の販売態別純資産残高とシェア

Total Net Assets and Share of Publicly Offered Stock Investment Trusts by Distribution Channels

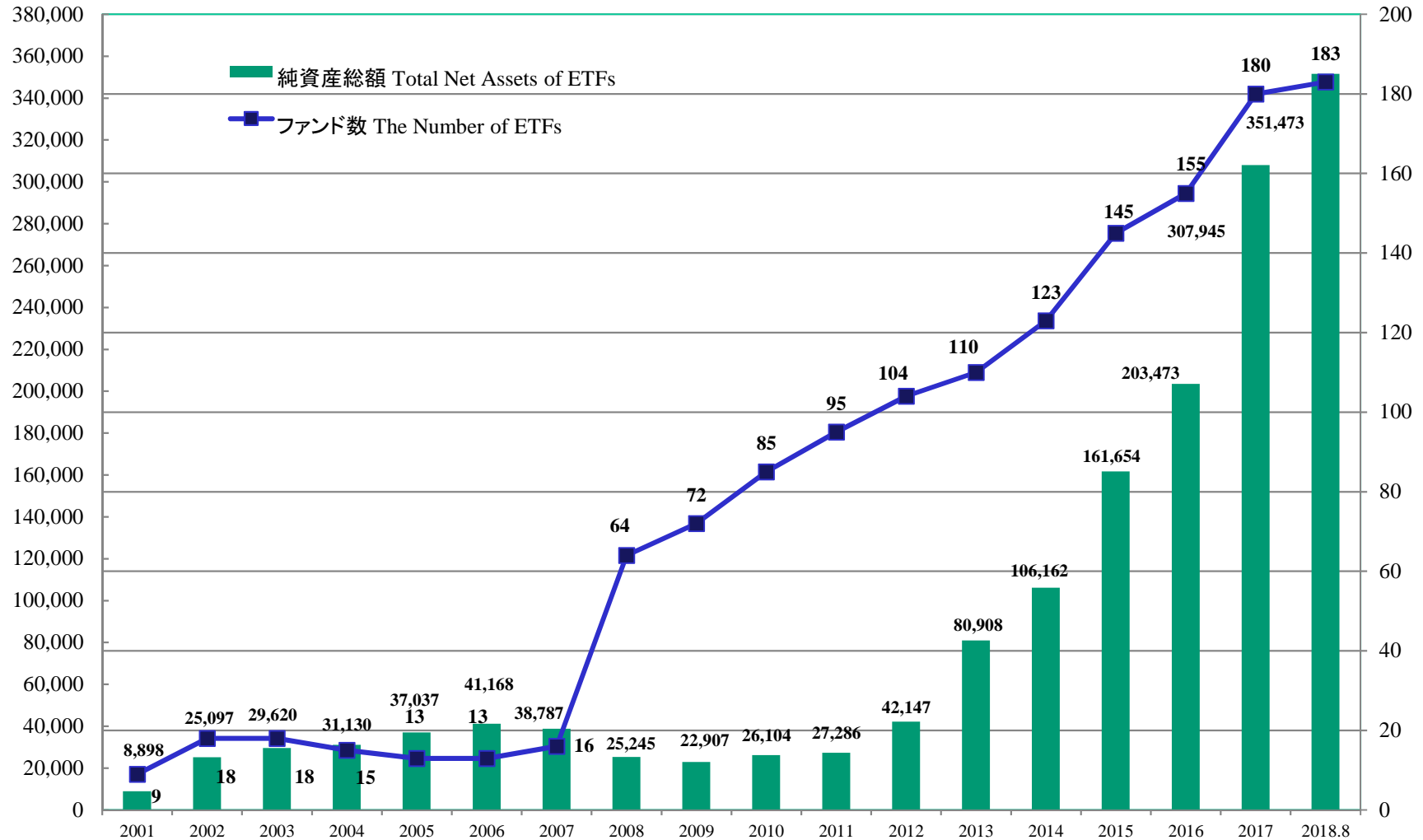


2018年以外 各年12月末 End of December in Every Year , Except for 2018

12. ETFの純資産総額と本数 The Number and Total Net Assets of ETFs

億円 100 Million Yen

本数 The Number of ETFs



2018年以外 各年12月末 End of December in Every Year , Except for 2018

13. 公募株式投信(追加型)における運用管理費用(信託報酬)の状況 Fees and Expenses of Publicly Offered Stock Investment Trusts (Trust Remunerations)

2018年8月末(Table End of August 2018)

(単位: % (税抜Excluding tax))

地域 Area	資産 Assets	運用管理費用 Trust Remuneration (A+B+C)			委託会社 Trust Remuneration for The Trustor (A)			販売会社 Agent Fee (B)			受託会社 Trust Remuneration for The Trustee (C)			ファンド本数 Number of Funds (※)
		平均 Average	最大 Maximum	最小 Minimum	平均 Average	最大 Maximum	最小 Minimum	平均 Average	最大 Maximum	最小 Minimum	平均 Average	最大 Maximum	最小 Minimum	
国内 Domestic	株式 Stock	1.05	2.15	0.06	0.52	1.60	0.02	0.47	1.10	0.00	0.06	0.15	0.02	919
	債券 Bond	0.34	1.00	0.05	0.16	0.42	0.02	0.15	0.67	0.00	0.03	0.07	0.01	93
	不動産投信 Real Estate Investment Trusts	0.70	1.35	0.16	0.33	0.69	0.01	0.33	0.75	0.00	0.04	0.08	0.02	112
	その他資産 Other Assets	1.18	1.89	0.45	0.71	1.11	0.23	0.43	0.75	0.00	0.04	0.05	0.03	4
	資産複合 Asset Mix	0.92	1.70	0.15	0.42	0.75	0.09	0.45	0.90	0.00	0.05	0.10	0.02	41
		0.96	2.15	0.05	0.47	1.60	0.01	0.43	1.10	0.00	0.05	0.15	0.01	1,169
海外 Foreign	株式 Stock	1.24	2.38	0.06	0.60	1.60	0.02	0.59	1.12	0.00	0.05	0.10	0.02	809
	債券 Bond	1.06	1.90	0.10	0.49	1.13	0.01	0.53	0.90	0.00	0.04	0.10	0.02	1,078
	不動産投信 Real Estate Investment Trusts	1.11	1.85	0.10	0.51	1.06	0.07	0.55	1.08	0.00	0.04	0.10	0.02	205
	その他資産 Other Assets	1.13	1.89	0.24	0.56	1.09	0.01	0.53	0.85	0.00	0.04	0.07	0.03	132
	資産複合 Asset Mix	1.28	2.06	0.46	0.56	1.12	0.01	0.68	1.00	0.01	0.04	0.10	0.02	194
		1.15	2.38	0.06	0.54	1.60	0.01	0.57	1.12	0.00	0.04	0.10	0.02	2,418
内外 InterNational	株式 Stock	1.29	2.20	0.08	0.61	1.30	0.01	0.63	1.03	0.00	0.05	0.10	0.02	370
	債券 Bond	0.99	1.80	0.11	0.46	1.02	0.05	0.50	1.00	0.01	0.03	0.10	0.02	315
	不動産投信 Real Estate Investment Trusts	1.15	1.59	0.23	0.62	1.00	0.10	0.49	0.80	0.01	0.05	0.10	0.02	87
	その他資産 Other Assets	1.04	1.84	0.24	0.48	1.12	0.09	0.52	0.80	0.00	0.04	0.10	0.02	87
	資産複合 Asset Mix	0.98	2.05	0.08	0.43	1.15	0.01	0.50	1.10	0.00	0.04	0.10	0.02	741
		1.06	2.20	0.08	0.49	1.30	0.01	0.53	1.10	0.00	0.04	0.10	0.02	1,600
株式投信(追加型)合計 Stock Investment Trusts		1.08	2.38	0.05	0.51	1.60	0.01	0.52	1.12	0.00	0.04	0.15	0.01	5,187

※DC向けファンド、マネープール、財形、ミリオンを除外 Excluded funds for DC, money pool funds and employee's asset-building schemes.

※ファンド・オブ・ファンズの場合、交付目論見書における当該ファンドの料率で計算 In case of fund of funds, rate disclosed in the fund's summary prospectus is used.

インデックス Index Funds	0.45	1.65	0.06	0.25	0.90	0.01	0.16	1.10	0.00	0.04	0.10	0.01	712
うちETF ETF	0.36	0.95	0.06	0.31	0.90	0.03	0.00	0.00	0.00	0.05	0.10	0.02	183
アクティブ Actively Managed Funds	1.18	2.38	0.05	0.55	1.60	0.01	0.58	1.12	0.00	0.05	0.15	0.02	4,475
毎月決算型 Monthly Payout	1.15	1.90	0.15	0.50	1.13	0.01	0.61	1.08	0.00	0.04	0.10	0.02	1,415
毎月決算型以外 Other	1.05	2.38	0.05	0.51	1.60	0.01	0.49	1.12	0.00	0.05	0.15	0.01	3,772
DC向けファンド Defined Contribution Pension Plan	0.69	1.82	0.06	0.33	1.10	0.02	0.31	1.02	0.02	0.05	0.10	0.02	456

この表は、各投資信託委託会社がファンド毎に公開し投資信託協会に提出している運用管理費用(信託報酬)率のデータに基づいて集計し、一般に広く閲覧に供するものです。投資信託の運用管理費用(信託報酬)は、各ファンドの投資する地域や資産等によって異なり、また、運用方法等によっても異なります。

This table is calculated based on the data of trust remuneration published and submitted to JITA by each investment management company by each fund, and is laid open for the public. The trust remuneration may be varied depending on the jurisdictions or types of assets which the fund invest in, and it may be also varied depending on each fund's management policy.

14. 公募株式投信(追加型)における販売手数料の状況

Fees and Expenses of Publicly Offered Stock Investment Trusts (Sales Charges)

2018年8月末(Table End of August 2018)

投資対象地域 Area	投資対象資産 Assets	ファンド本数 Number of Funds			純資産総額(億円) Total Net Assets (100 million yen)			販売手数料(% (税抜)) Sales Charge (Excluding tax) (%)			
		うちノーロード No-load	ノーロード割合 No-load (%)	うちノーロード No-load	ノーロード割合 No-load (%)	平均 Average	最大 Maximum		最小 Minimum		
							本数 Number				
国内 Domestic	株式 Stock	728	63	8.65	77,377	6,246	8.07	2.28	4.00	3	0.00
	債券 Bond	71	26	36.62	7,745	1,510	19.50	0.50	3.00	1	0.00
	不動産投信 Real Estate Investment Trusts	88	11	12.50	22,799	255	1.12	1.97	3.00	36	0.00
	その他資産 Other Assets	3	0	0.00	154	0	0.00	2.26	3.00	2	0.00
	資産複合 Asset Mix	36	5	13.89	6,415	37	0.58	1.78	3.00	19	0.00
		926	105	11.34	114,490	8,049	7.03	2.09	4.00	3	0.00
海外 Foreign	株式 Stock	720	74	10.28	62,154	4,084	6.57	2.46	4.00	6	0.00
	債券 Bond	992	44	4.44	83,516	999	1.20	2.41	5.00	2	0.00
	不動産投信 Real Estate Investment Trusts	178	15	8.43	36,870	221	0.60	2.43	3.50	30	0.00
	その他資産 Other Assets	121	6	4.96	4,308	85	1.97	2.45	4.00	3	0.00
	資産複合 Asset Mix	183	5	2.73	15,423	72	0.47	2.64	4.00	1	0.00
		2,194	144	6.56	202,271	5,462	2.70	2.45	5.00	2	0.00
内外 InterNational	株式 Stock	338	30	8.88	95,190	2,403	2.52	2.59	4.00	4	0.00
	債券 Bond	281	24	8.54	28,305	1,314	4.64	2.10	3.50	5	0.00
	不動産投信 Real Estate Investment Trusts	70	1	1.43	13,041	33	0.25	2.86	4.00	4	0.00
	その他資産 Other Assets	81	0	0.00	4,175	0	0.00	2.40	3.50	1	0.00
	資産複合 Asset Mix	673	115	17.09	64,352	11,410	17.73	1.72	4.00	14	0.00
		1,443	170	11.78	205,064	15,160	7.39	2.09	4.00	22	0.00
追加株式投信合計 Stock Investment Trusts		4,563	419	9.18	521,825	28,671	5.49	2.27	5.00	2	0.00

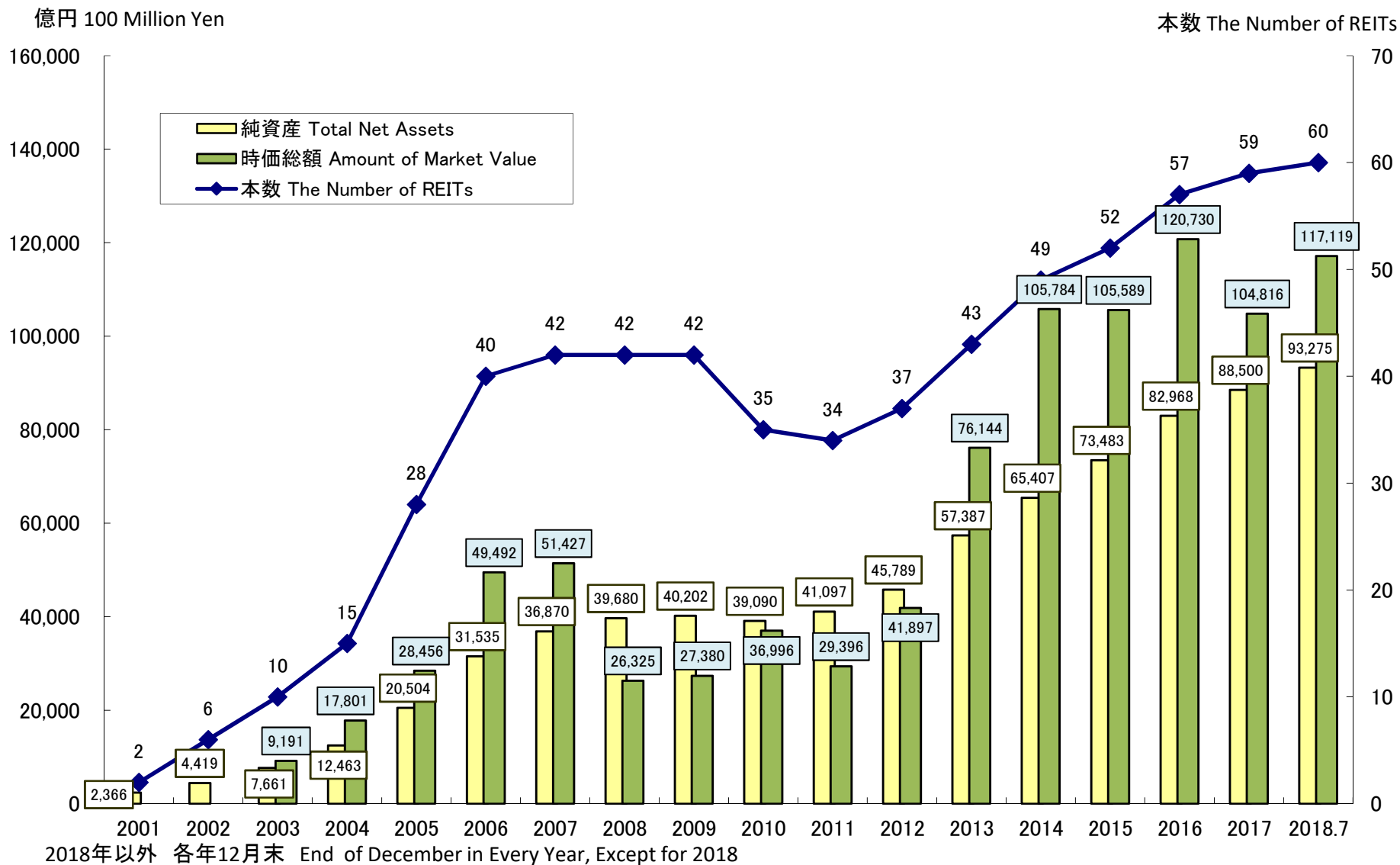
※DC向けファンド、ラップ、マネープール、財形、ミリオンを除外 Excluded funds for DC, investment trusts for wrap account, money pool funds and employee's asset-building schemes.

インデックス型 Index Funds	428	203	47.43	40,052	11,466	28.63	0.69	3.00	34	0.00
アクティブ型 Actively Managed Funds	4,135	216	5.22	481,773	17,205	3.57	2.43	5.00	2	0.00
毎月決算型 Monthly Payout	1,387	11	0.79	239,528	259	0.11	2.64	5.00	2	0.00
毎月決算型以外 Other	3,176	408	12.85	282,297	28,412	10.06	2.10	4.00	19	0.00

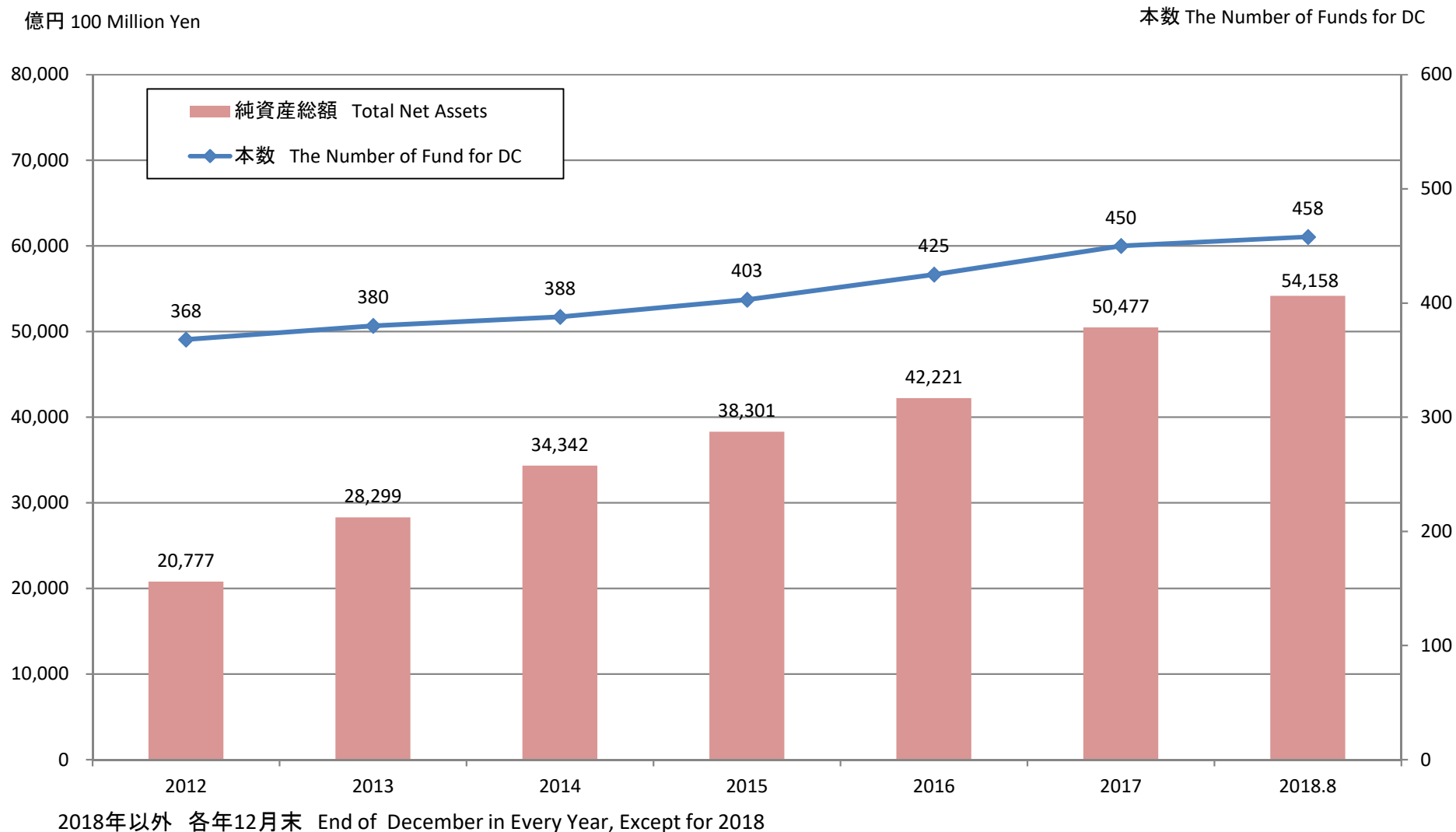
この表は、各投資信託委託会社が投資信託協会に提出しているファンド毎の販売手数料データに基づいて集計し、一般に広く閲覧に供するものです。実際の販売手数料については、同じファンドでも販売会社によって異なる場合があります。

This table is calculated based on the data of sales charge submitted to JITA by each investment management company by each fund, and is laid open for the public. The sales charge may differ depending on each distributing company even in the same fund.

15. 上場REITの純資産総額 Total Net Assets of Listed REITs



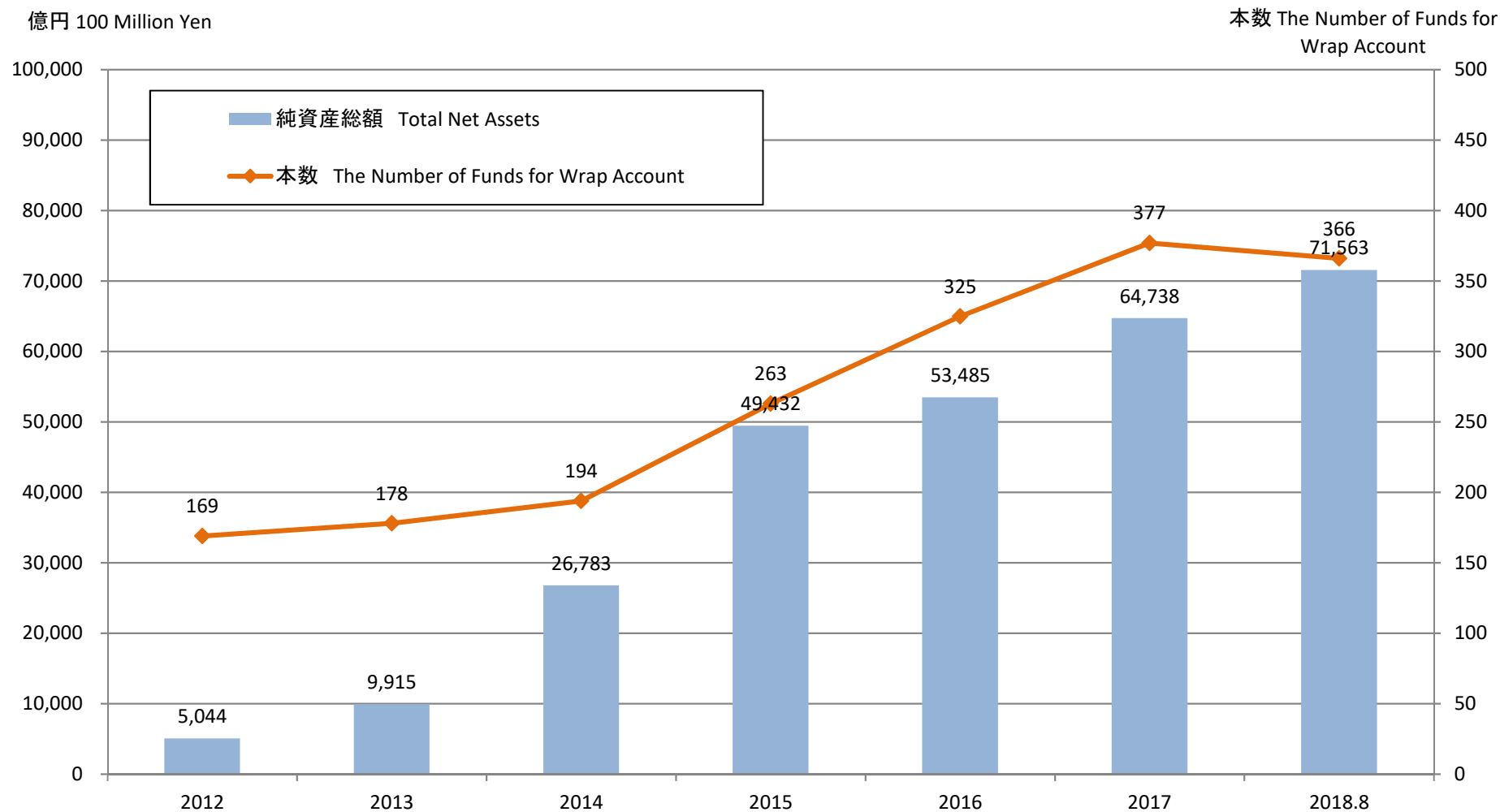
16. 確定拠出年金(DC)向けファンドの市場規模(推計) Total Net Assets of Investment Trusts For Defined Contribution Pension Plan



※データは推計ベースであり、その正確性を保証するものではなく、今後変更されることがあります。

The figures are based on estimated data, therefore, we don't ensure those accuracy. And the figures are subject to change in the future.

17.ラップ向けファンドの市場規模(推計) Total Net Assets of Investment Trusts For Wrap Account



2018年以外 各年12月末 End of December in Every Year, Except for 2018

※データは推計ベースであり、その正確性を保証するものではなく、今後変更されることがあります。

The figures are based on estimated data, therefore, we don't ensure those accuracy. And the figures are subject to change in the future.

18. 主要国における個人金融資産構成の比率

Ratio of Individual Financial Assets Structure in the Major Countries

—2018年第1Qにおける、日本の個人金融資産に占める投資信託の比率は4.00%。

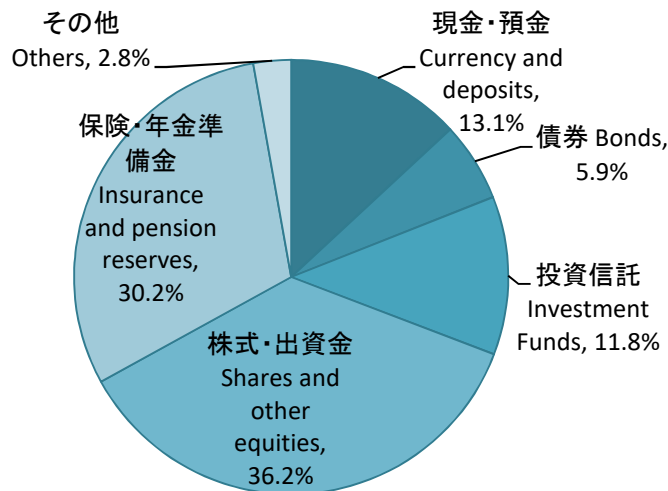
Percentage of investment trusts occupied in Japanese individual financial Assets are 4.00% in end of March 2018.

日本の個人金融資産に占める投資信託の比率 Percentage of investment trusts occupied in Japanese individual financial Assets

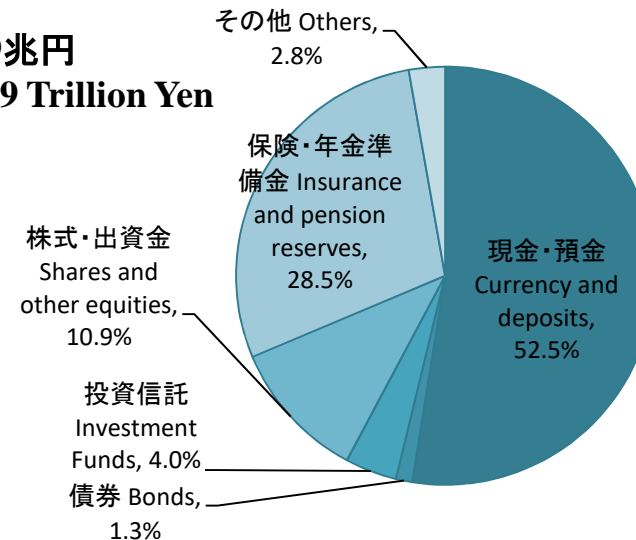
2013年	4.20%	2016年	4.10%
2014年	4.59%	2017年	4.12%
2015年	4.40%	2018年1Q	4.00%*

*速報値 Preliminary Figure

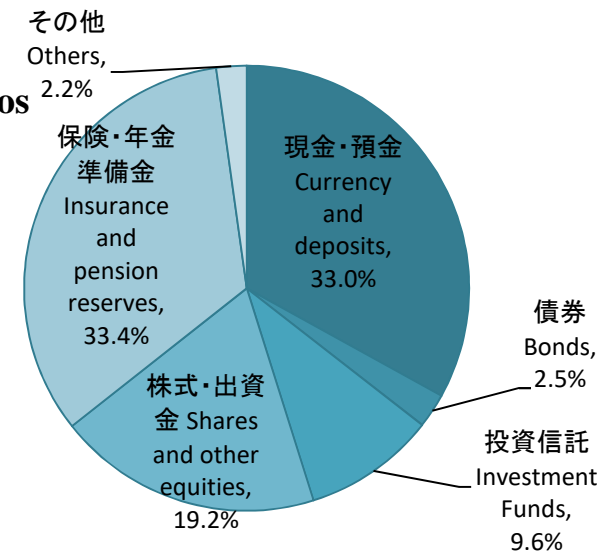
米国:81.7兆ドル
USA:81.7 Trillion Dollars



日本:1,829兆円
Japan:1,829 Trillion Yen



欧州:24.0兆ユーロ
Europe:24.0 Trillion Euros

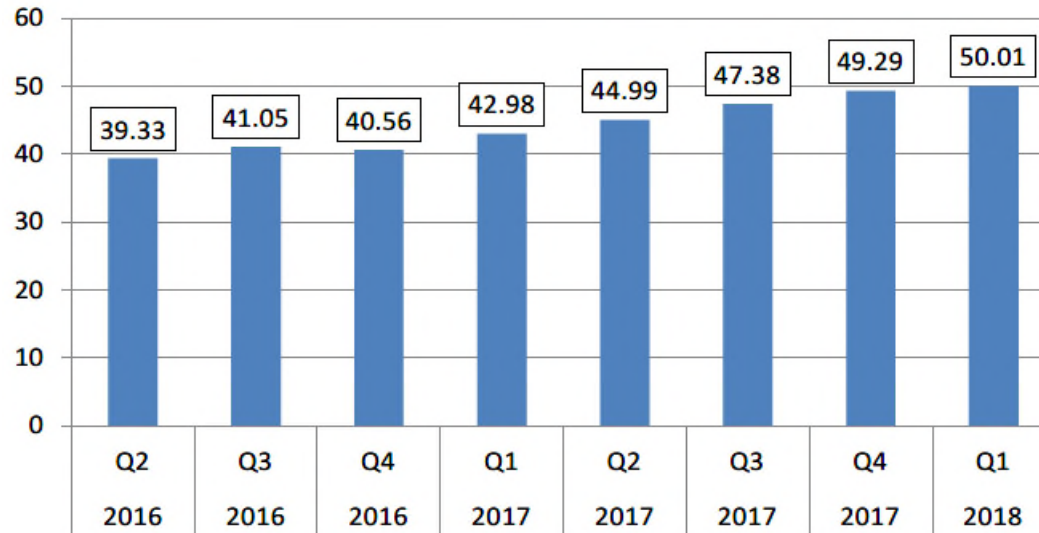


(出所) 日本銀行 日・米・欧州:2018年3月末
Source: Bank of Japan Japan, USA, Europe: End of March 2018

19. 投資信託の世界統計

World Statistics of Investment Funds

世界の規制オープンエンド投資信託の残高(兆ドル、四半期末) Total Net Assets of Open-end Investment Funds in World (Trillion dollar/ End of Quarter)



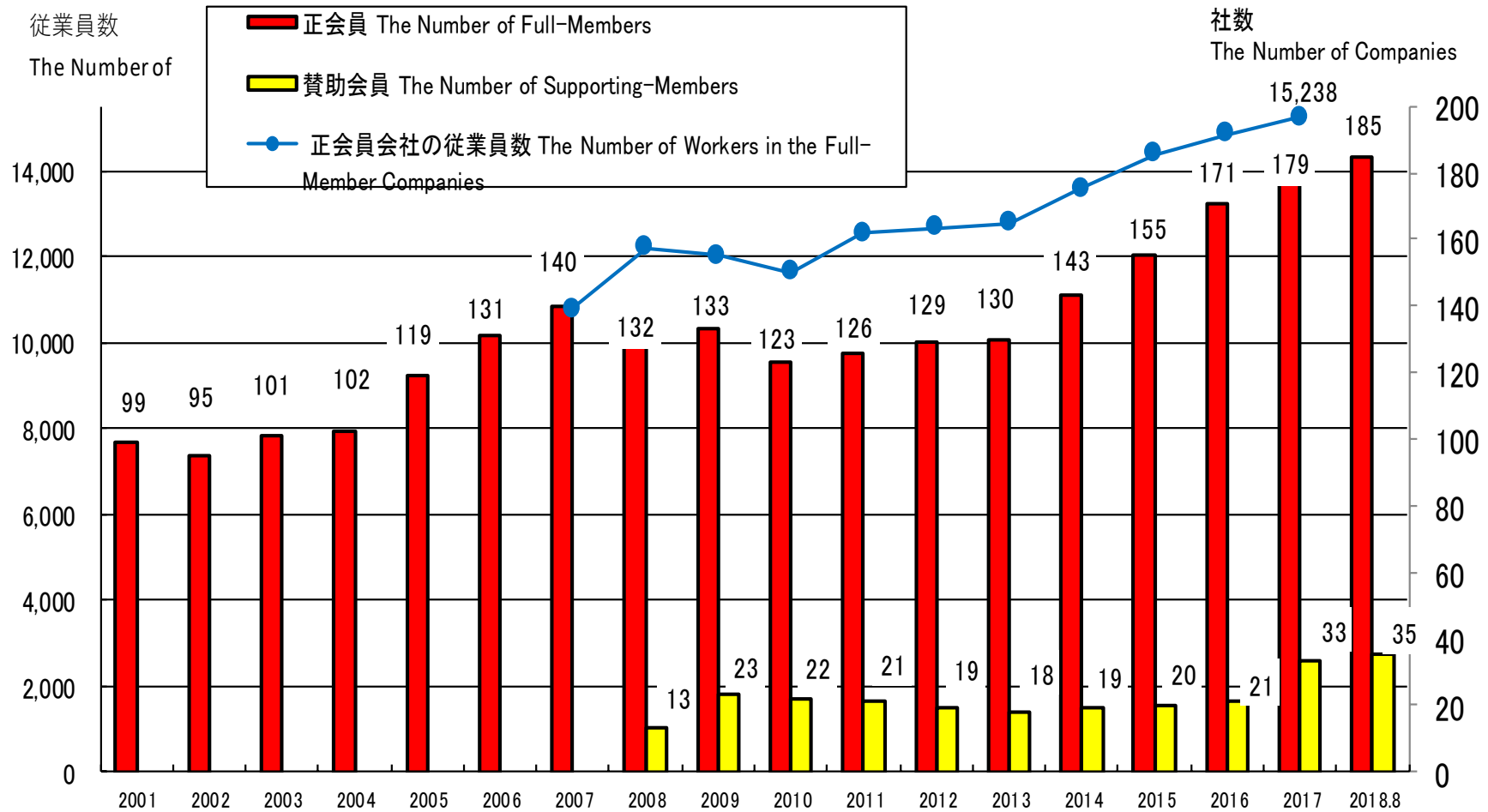
投信残高上位10カ国(2018年3月末) Top 10 Countries of Amount of Total Net Assets of Investment Funds (End of March 2018)

	国名 Country	残高(10億ドル) Total Net Assets (Billion US Dollars)		国名 Country	残高(10億ドル) Total Net Assets (Billion US Dollars)
1	米国 USA	22,078	6	オーストラリア Australia	2,122
2	ルクセンブルグ Luxembourg	5,111	7	英国 UK	1,919
3	アイルランド Ireland	2,977	8	中国 China	1,916
4	フランス France	2,369	9	日本 Japan	1,866
5	ドイツ Germany	2,368	10	ブラジル Brazil	1,280

2015年第1四半期より、IIFAはオープンエンド型投資信託の集計対象範囲を拡大、すなわち、上場投信、機関投資家向けファンド、元本保証/保全型ファンド等を追加している。From the 1Q 2015, IIFA has expanded the aggregate scope of statistics. In other words, IIFA added ETFs, institutional funds, guaranteed /protected funds in the statistics.

20. 協会会員数等の推移

The Number of Member Companies of JITA



・正会員会社の従業員数は 2007年～2009年は11月20日時点、2010年～2011年は7月末時点、2012年以降は9月末時点
 The Number of Workers is as of 20 November in 2007-2009, at end of July in 2010-2011, at end of September since 2012.

2018年以外 各年12月末 End of December in Every Year, Except for 2018