

---

# 投資信託の主要統計

## Factbook of Japanese Investment Trusts

一般社団法人投資信託協会

The Investment Trusts Association, Japan

2018年4月

April 2018

# 目 次

## I. 投資信託市場動向 Trend of Japanese Investment Trusts

1. 投資信託の全体像  
Total Net Assets-Structure of Investment Trusts
2. 公募投信の純資産総額等の推移  
Total Net Assets of Publicly Offered Investment Trusts
3. 公募株式投信の純資産総額等の推移  
Total Net Assets of Publicly Offered Stock Investment Trusts
4. 公募株式投信(除くETF)の純資産総額等の推移  
Total Net Assets of Publicly Offered Stock Investment Trusts (Excluding ETFs)
5. 契約型公募投信の新規設定・償還・運用中ファンドの本数  
Number of Newly Launched Funds, Redeemed Funds and Currently-Managed Funds / Publicly Offered Investment Trusts
6. 株式投信の商品分類別内訳  
The Figures of Publicly Offered Stock Investment Trusts by Investment Objectives
7. 1ファンドあたり平均運用資産残高  
Average Net Assets per Fund
8. 毎月決算型ファンドの純資産総額と株式投信に占める割合  
Total Net Assets of Monthly Payout Funds and Percentage of Monthly Payout Funds in Publicly Offered Stock Investment Trusts
9. 公募株式投信に占める外貨建純資産比率の推移  
Percentage of Foreign Currency-Denominated Assets in Publicly Offered Investment Trusts and Publicly Offered Stock Investment Trusts
10. 公募株式投信における国内株式への投資比率  
Percentage of Domestic Shares in Publicly Offered Stock Investment Trusts
11. 公募株式投信の販売態別純資産残高とシェア  
Total Net Assets and Share of Publicly Offered Stock Investment Trusts by Distribution Channels
12. ETFの純資産総額と本数  
The Number and Total Net Assets of ETFs
13. 公募株式投信(追加型)における運用管理費用(信託報酬)の状況  
Fees and Expenses of Publicly Offered Stock Investment Trusts (Trust Remunerations)
14. 公募株式投信(追加型)における販売手数料の状況  
Fees and Expenses of Publicly Offered Stock Investment Trusts (Sales Charges)
15. 上場REITの純資産総額  
Total Net Assets of Listed REITs
16. 確定拠出年金(DC)向けファンドの市場規模(推計)  
Total Net Assets of Investment Trusts For Defined Contribution Pension Plan
17. ラップ向けファンドの市場規模(推計)  
Total Net Assets of Investment Trusts For Wrap Account
18. 契約型私募投信の純資産総額の推移  
Total Net Assets of Privately Placed Investment Trusts
19. 主要国における個人金融資産構成の比率  
Ratio of Individual Financial Assets Structure in the Major Countries
20. 投資信託の世界統計  
World Statistics of Investment Funds

## II. 業界の概況 Outline of Industry

21. 協会会員数等の推移  
The Number of Member Companies of JITA

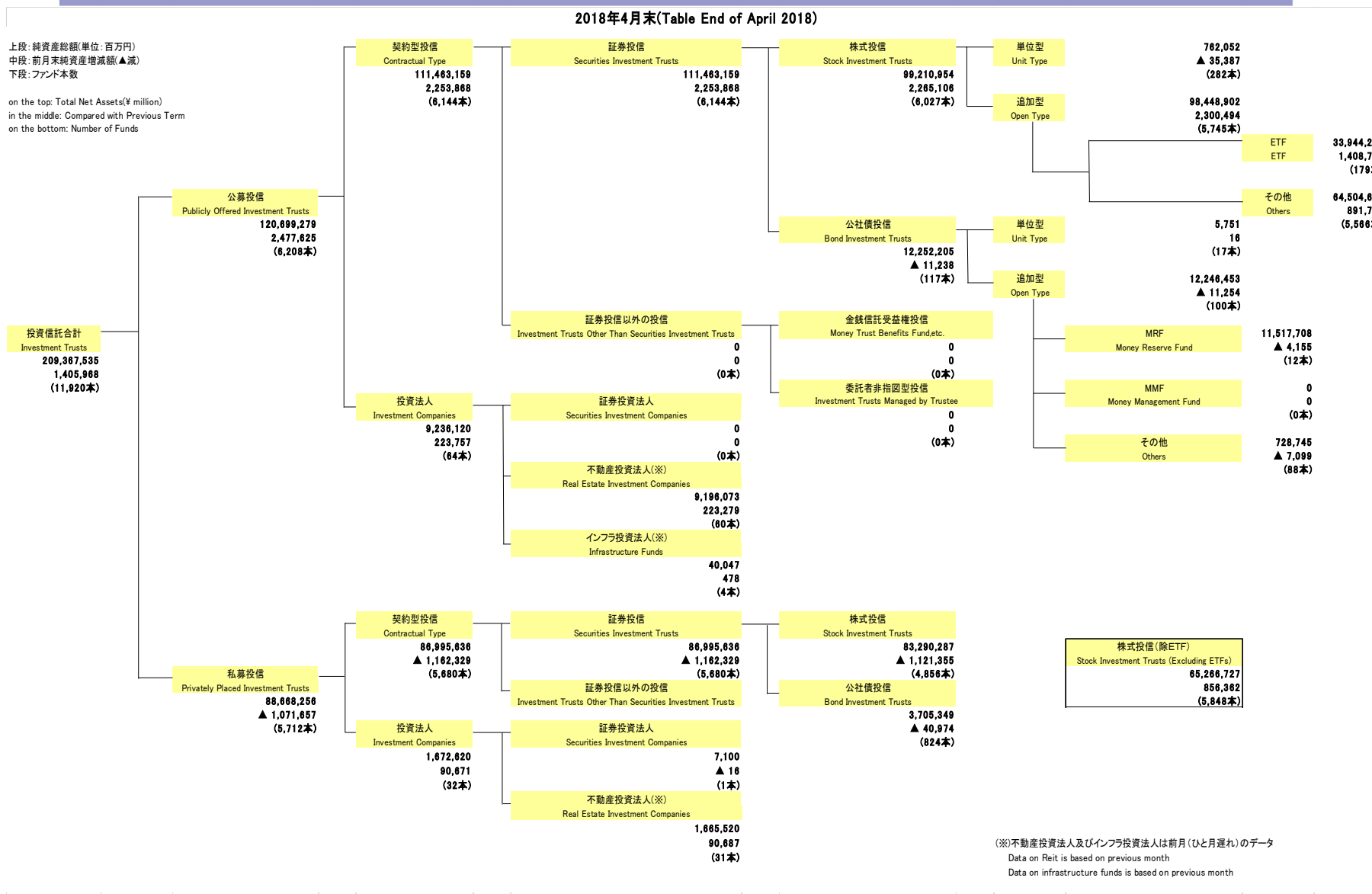
# 1. 投資信託の全体像

## Total Net Assets-Structure of Investment Trusts

2018年4月末(Table End of April 2018)

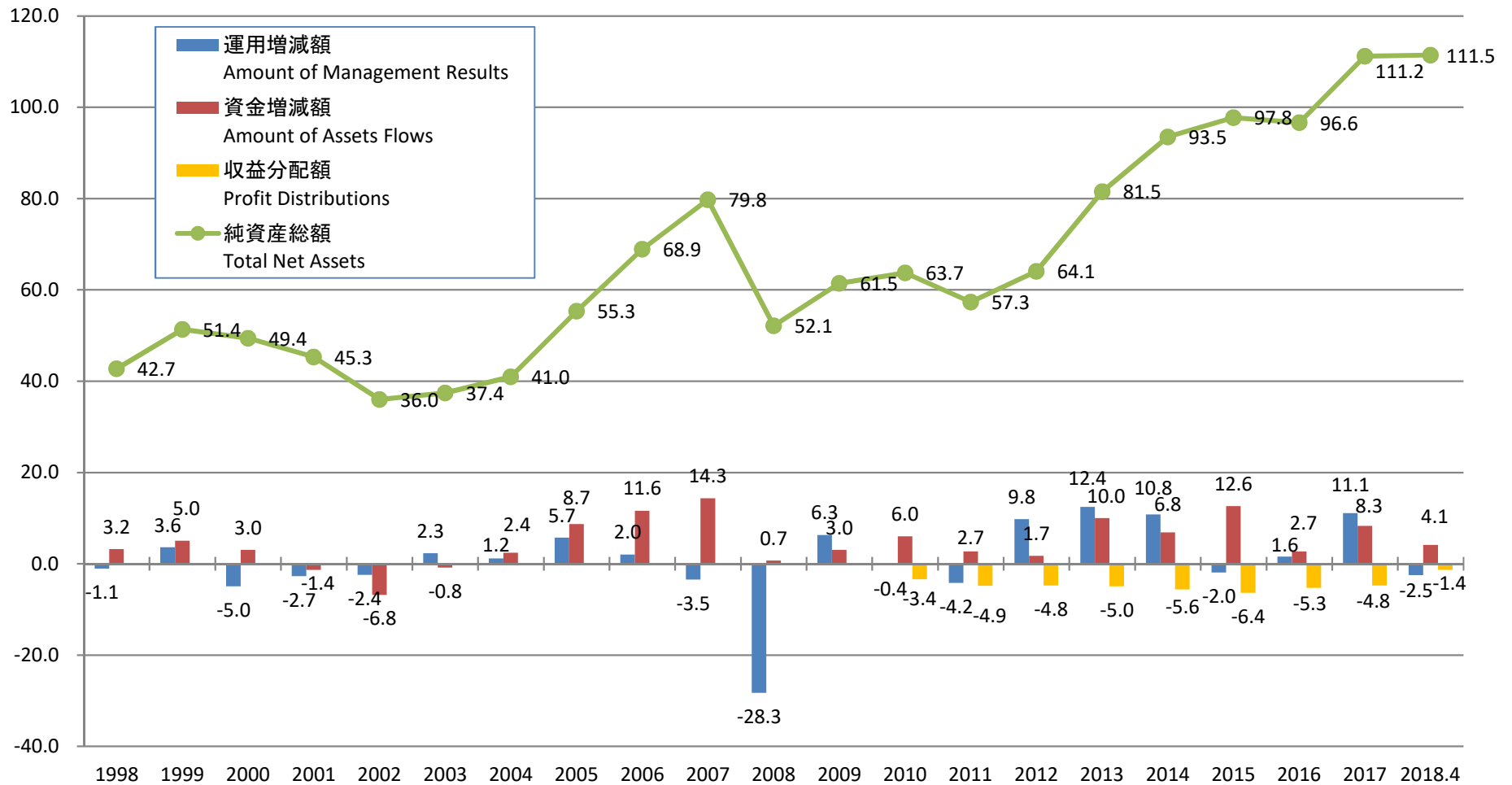
上段: 純資産総額(単位: 百万円)  
中段: 前月末純資産増減額(▲減)  
下段: ファンド本数

on the top: Total Net Assets(¥ million)  
in the middle: Compared with Previous Term  
on the bottom: Number of Funds



## 2. 公募投信の純資産総額等の推移 Total Net Assets of Publicly Offered Investment Trusts

兆円 Trillion Yen

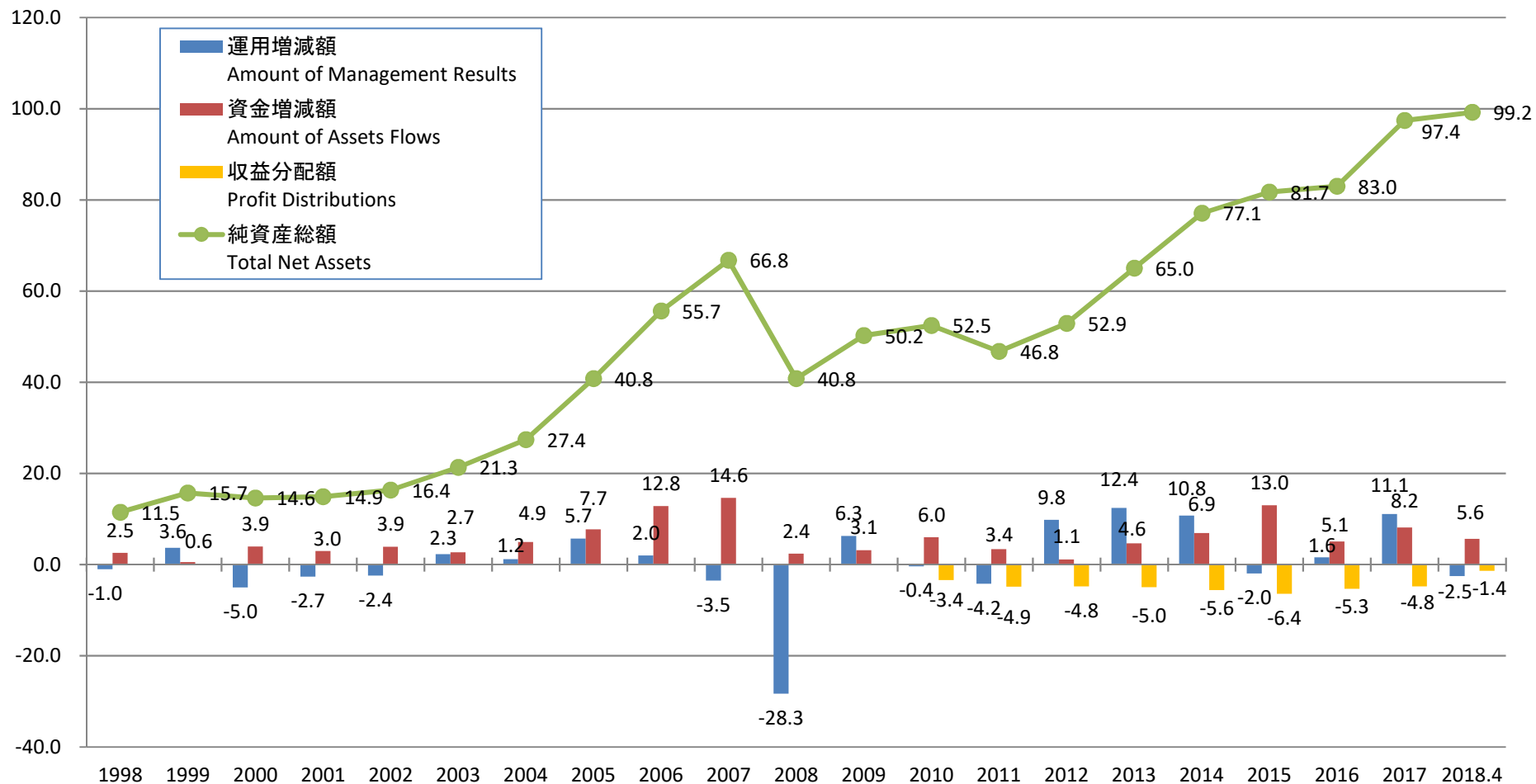


2018年以外 各年12月末 End of December in Every Year , Except for 2018.

### 3. 公募株式投信の純資産総額等の推移

Total Net Assets of Publicly Offered Stock Investment Trusts

兆円 Trillion Yen

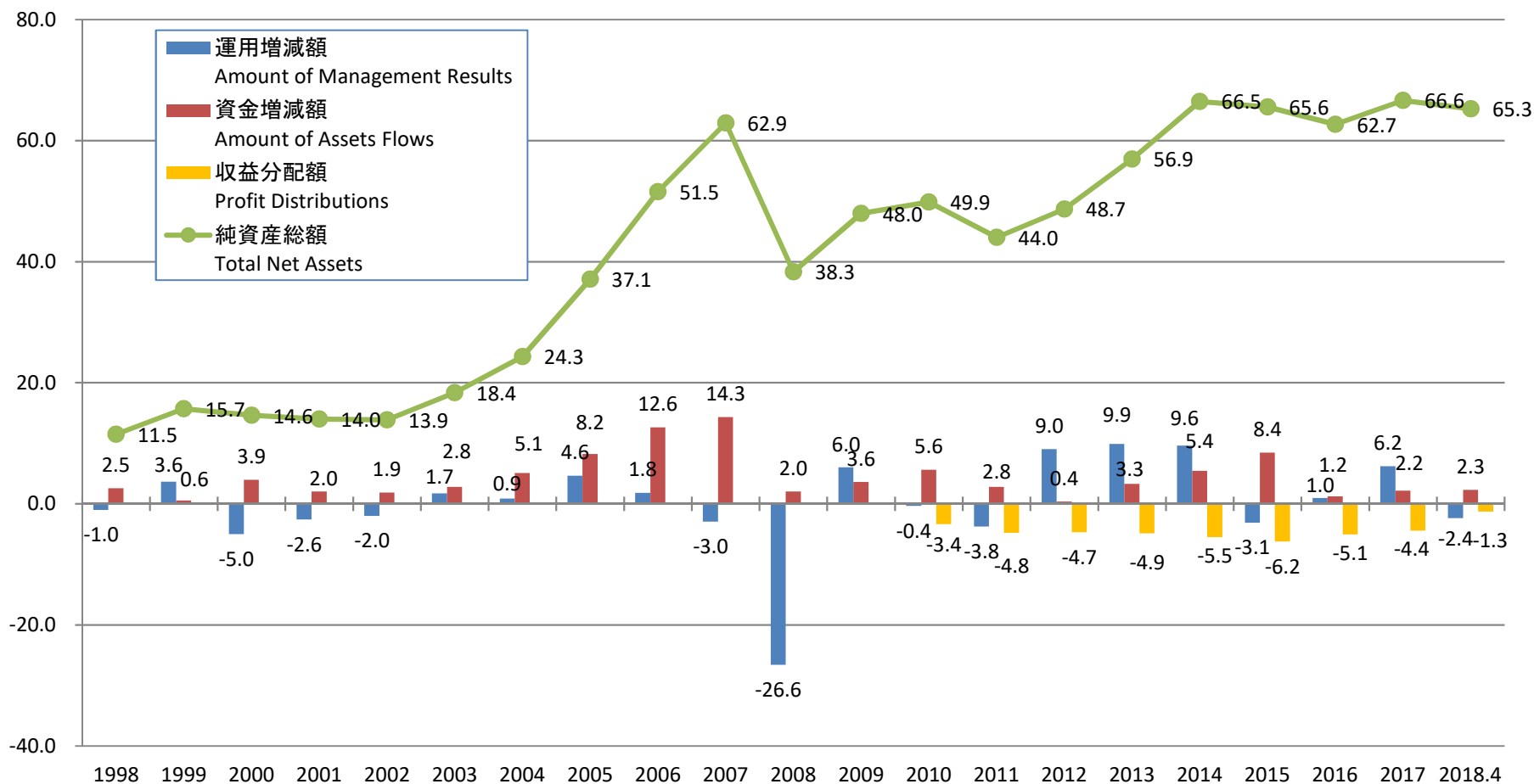


2018年以外 各年12月末 End of December in Every Year , Except for 2018.

## 4. 公募株式投信(除くETF)の純資産総額等の推移

Total Net Assets of Publicly Offered Stock Investment Trusts (Excluding ETFs)

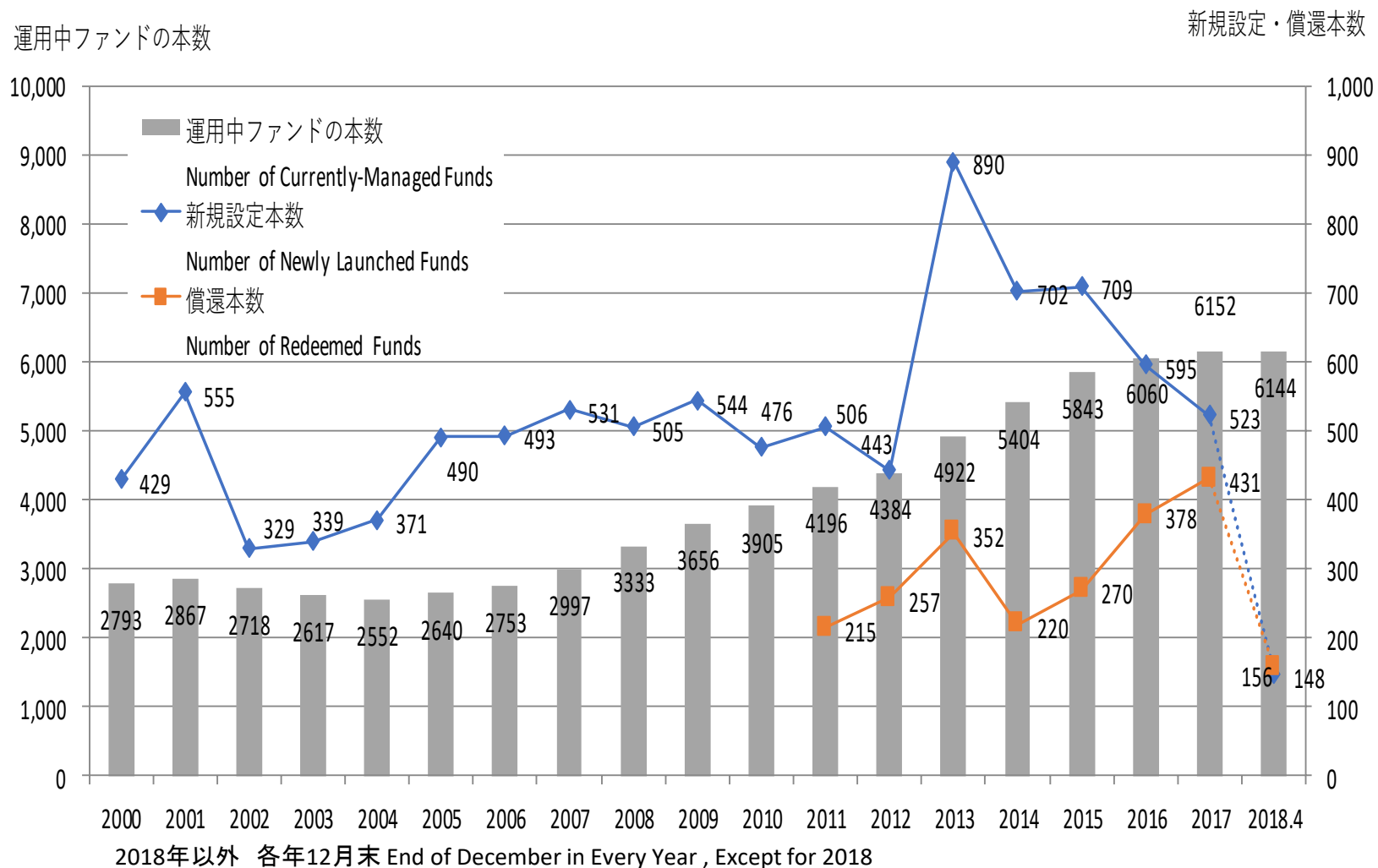
兆円 Trillion Yen



2018年以外 各年12月末 End of December in Every Year , Except for 2018.

## 5. 契約型公募投信の新規設定・償還・運用中ファンドの本数

Number of Newly Launched Funds, Redeemed Funds and Currently-Managed Funds / Publicly Offered Investment Trusts



## 6. 株式投信の商品分類別内訳

### The Figures of Publicly Offered Stock Investment Trusts by Investment Objectives

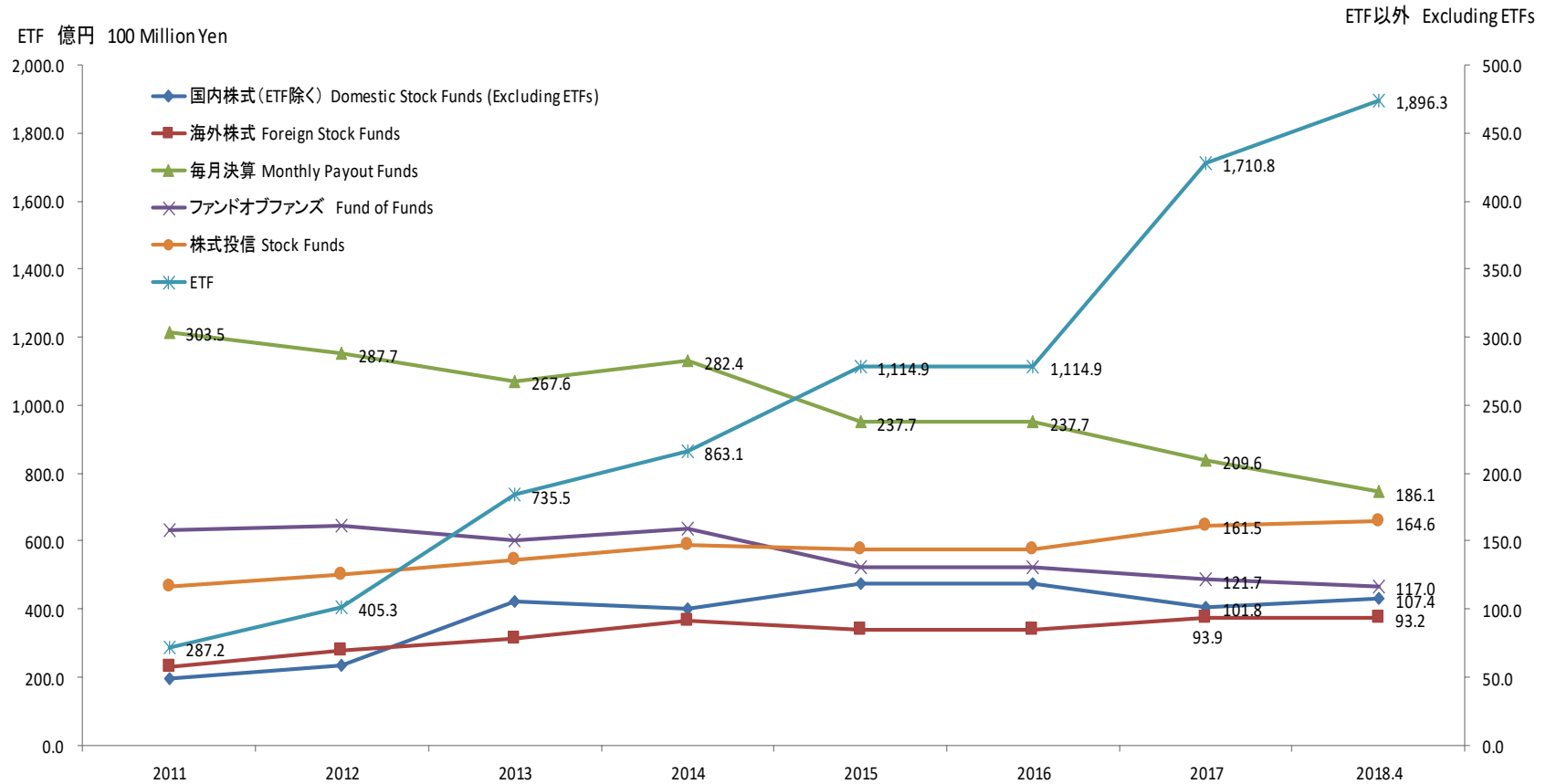
2018年1月～4月(January-April 2018)

(単位：億円；¥ 100 million)

項目 ITEMS		設定額 Sales (A)	解約額 Repurchases (B)	解約率 Rate of Repurchases	償還額 Redemptions (C)	資金増減(▲)額 (D) = (A) - (B) + (C)	運用増減(▲)額 Managed Results (E)	収益分配額 Profit Distributions (F)	純資産増減(▲)額 ( (D) + (E) - (F) )	増減率 Rate of Change	純資産総額 Total Net Assets	ファンド本数 Number of Funds
地域 Area	資産 Assets											
	国内 Domestic											
	株式 Stock	83,540	42,356	2.6	250	40,934	▲4,078	1,731	35,125	2.1	430,588	1,028
	債券 Bond	4,243	4,333	3.7	17	▲107	53	53	▲107	▲0.1	28,872	215
	不動産投信 Real Estate Investment Trusts	4,103	2,728	1.9	0	1,375	1,538	1,113	1,800	1.3	36,118	126
	その他資産 Other Assets	28	20	3.5	0	8	▲3	0	5	0.8	146	4
資産複合 Asset Mix	660	535	2.3	14	112	22	55	78	0.3	5,974	68	
		92,574	49,972	2.6	281	42,321	▲2,468	2,952	36,901	1.9	501,699	1,441
海外 Foreign	株式 Stock	11,826	7,585	2.4	133	4,109	▲3,169	1,218	▲279	▲0.1	79,152	849
	債券 Bond	7,042	9,990	2.0	109	▲3,057	▲5,994	3,061	▲12,112	▲2.5	117,019	1,248
	不動産投信 Real Estate Investment Trusts	2,047	5,329	3.0	6	▲3,287	▲4,809	2,367	▲10,464	▲5.9	39,110	222
	その他資産 Other Assets	282	1,263	4.3	79	▲1,059	▲105	127	▲1,291	▲4.4	6,760	184
	資産複合 Asset Mix	1,651	1,915	2.7	15	▲280	▲1,468	649	▲2,397	▲3.4	16,547	189
			22,849	26,081	2.4	341	▲3,574	▲15,546	7,422	▲26,542	▲2.4	258,588
内外 InterNational	株式 Stock	22,020	7,891	2.4	32	14,096	▲2,191	1,457	10,449	3.2	86,028	371
	債券 Bond	4,446	2,864	1.9	449	1,134	▲1,026	367	▲259	▲0.2	38,098	349
	不動産投信 Real Estate Investment Trusts	544	1,910	3.0	0	▲1,366	▲1,665	737	▲3,769	▲5.9	14,215	91
	その他資産 Other Assets	525	752	2.7	538	▲765	▲123	77	▲965	▲3.4	6,520	141
	資産複合 Asset Mix	9,640	5,022	1.5	22	4,596	▲2,119	508	1,969	0.6	86,962	942
			37,176	18,439	2.0	1,041	17,695	▲7,123	3,147	7,425	0.8	231,823
株式投信合計 Stock Investment Trusts		152,599	94,493	2.4	1,663	56,443	▲25,138	13,521	17,784	0.5	992,110	6,027
株式投信(除くETF)合計 Stock Investment Trusts (Excluding ETFs)		89,335	64,726	2.5	1,656	22,953	▲23,666	13,000	▲13,713	▲0.5	652,667	5,848
インデックス Index	日経225 NIKKEI225	29,055	18,130	3.1	14	10,912	▲468	154	10,290	1.8	151,504	89
	TOPIX TOPIX	25,796	6,186	0.9	0	19,610	▲1,635	101	17,875	2.7	173,788	80
	その他 Others	22,327	14,211	3.5	36	8,080	▲577	736	6,767	1.7	104,692	738
		77,178	38,526	2.3	49	38,602	▲2,679	991	34,932	2.1	429,983	907
ETF ETF		63,264	29,767	2.3	7	33,490	▲1,472	521	31,497	2.4	339,442	179
毎月決算型 Monthly Payout		16,604	26,398	2.3	68	▲9,862	▲15,553	10,852	▲36,267	▲3.1	270,007	1,451
ファンドオブファンズ Fund of Funds		30,884	22,702	2.2	205	7,978	▲10,334	6,803	▲9,160	▲0.9	254,414	2,174
特殊型 Special Type	ブル・ベア型 Bull/Bear	3,812	3,295	26.1	99	418	▲42	0	375	3.0	3,349	50
	条件付運用型 Conditional Management	0	0	0.0	25	▲25	0	0	▲25	▲50.0	0	0
	ロング・ショート型 Long/Short	920	725	2.8	12	182	▲101	14	67	0.3	6,546	80
	その他型 Others	111	77	2.1	0	34	▲27	19	▲12	▲0.3	890	21
		4,843	4,096	9.7	138	609	▲170	34	406	1.0	10,785	151



# 7. 1ファンドあたり平均運用資産残高 Average Net Assets per Fund



2018年以外 各年12月末 End of December in Every Year , Except for 2018

## 8. 毎月決算型ファンドの純資産総額と株式投信に占める割合

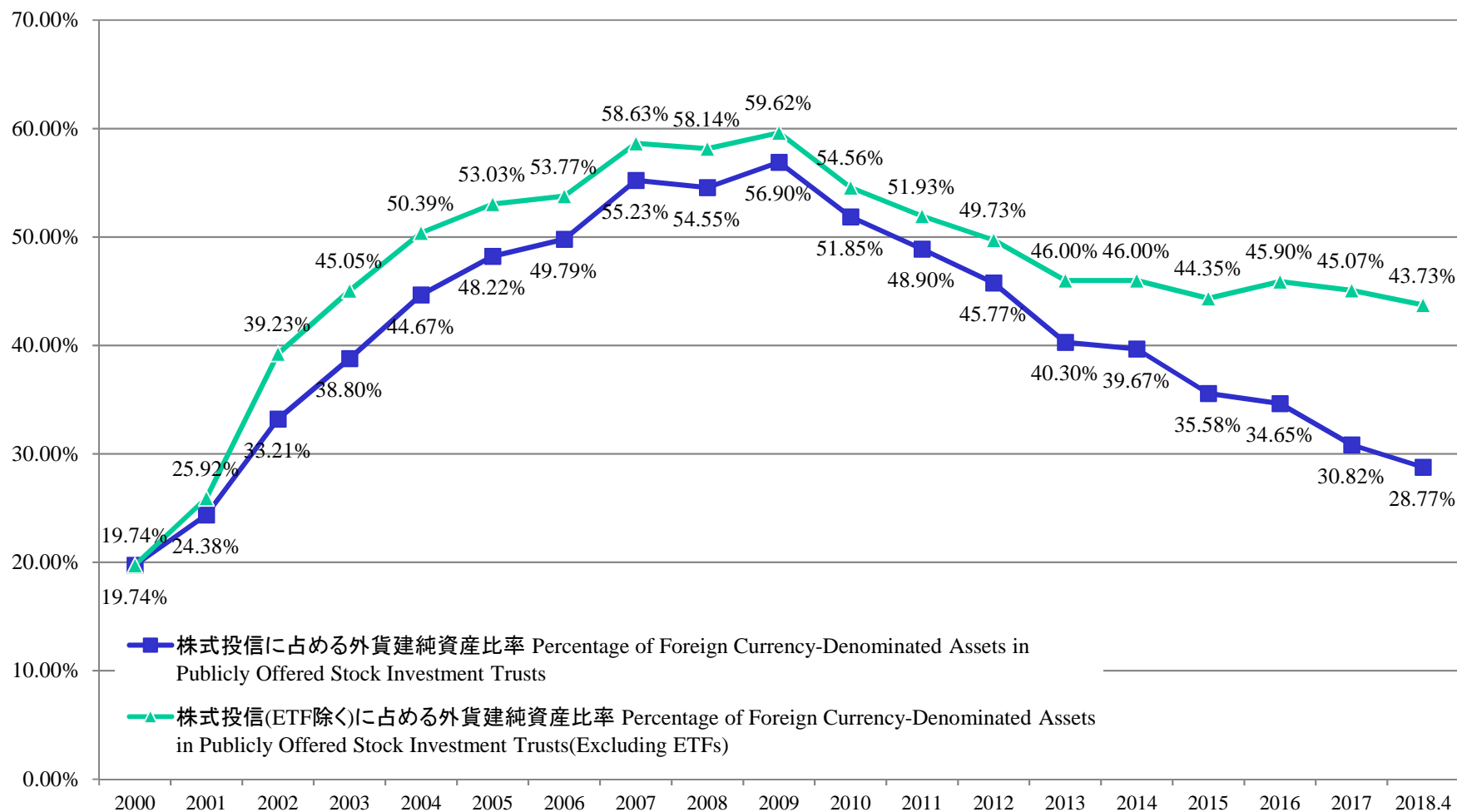
Total Net Assets of Monthly Payout Funds and Percentage of Monthly Payout Funds in Publicly Offered Stock Investment Trusts



2018年以外 各年12月末 End of December in Every Year , Except for 2018

## 9. 公募株式投信に占める外貨建純資産比率の推移

Percentage of Foreign Currency-Denominated Assets in Publicly Offered Investment Trusts and Publicly Offered Stock Investment Trusts



2018年以外 各年12月末 End of December in Every Year , Except for 2018

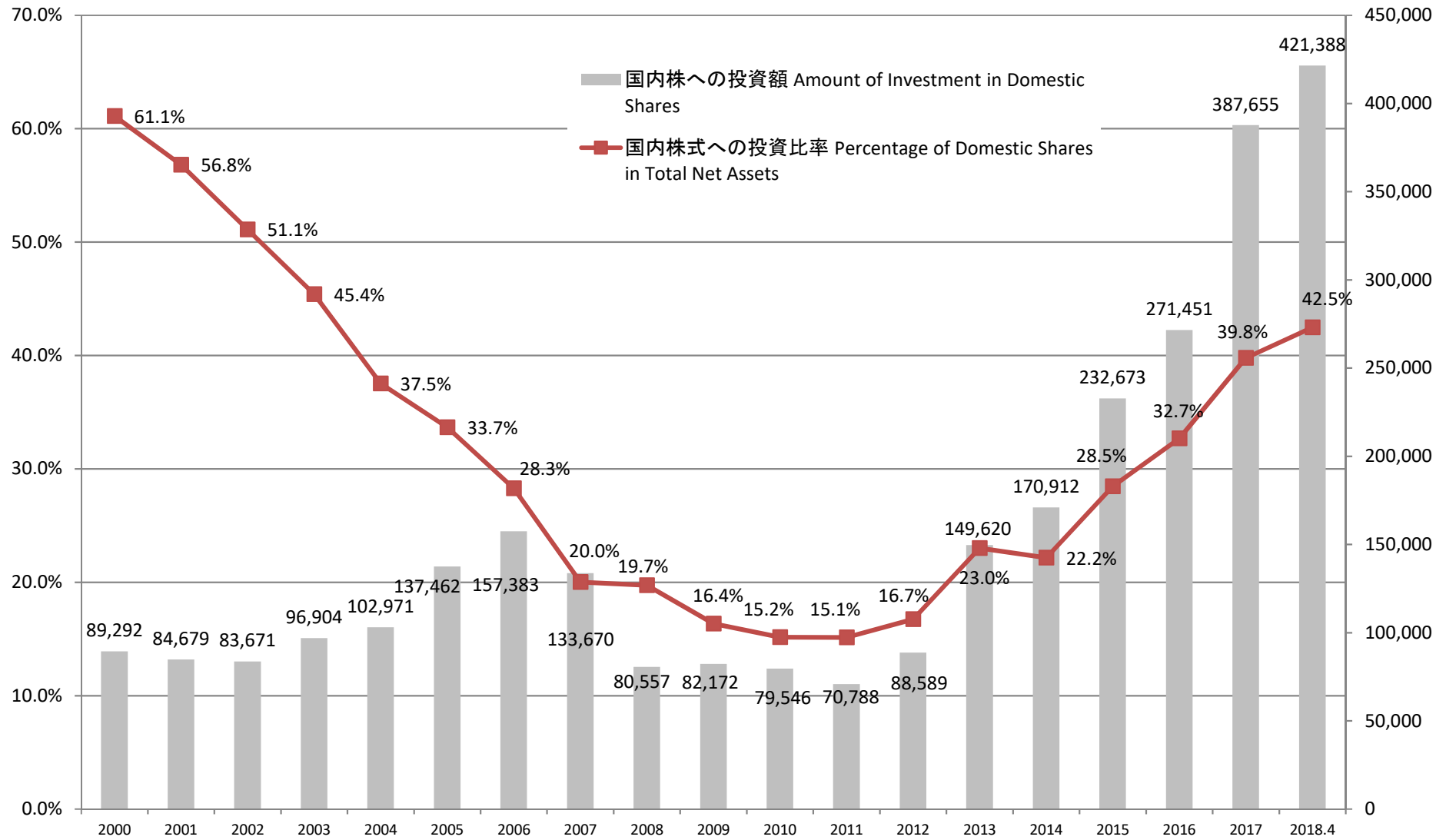
(\*) 外貨建純資産に円建て外国投資信託は含まれていない場合がある。

There are cases which Foreign Currency-Denominated Assets don't include Yen-denominated Off-Shore Funds Assets.

# 10. 公募株式投信における国内株式への投資比率の推移

## Percentage of Domestic Shares in Publicly Offered Stock Investment Trusts

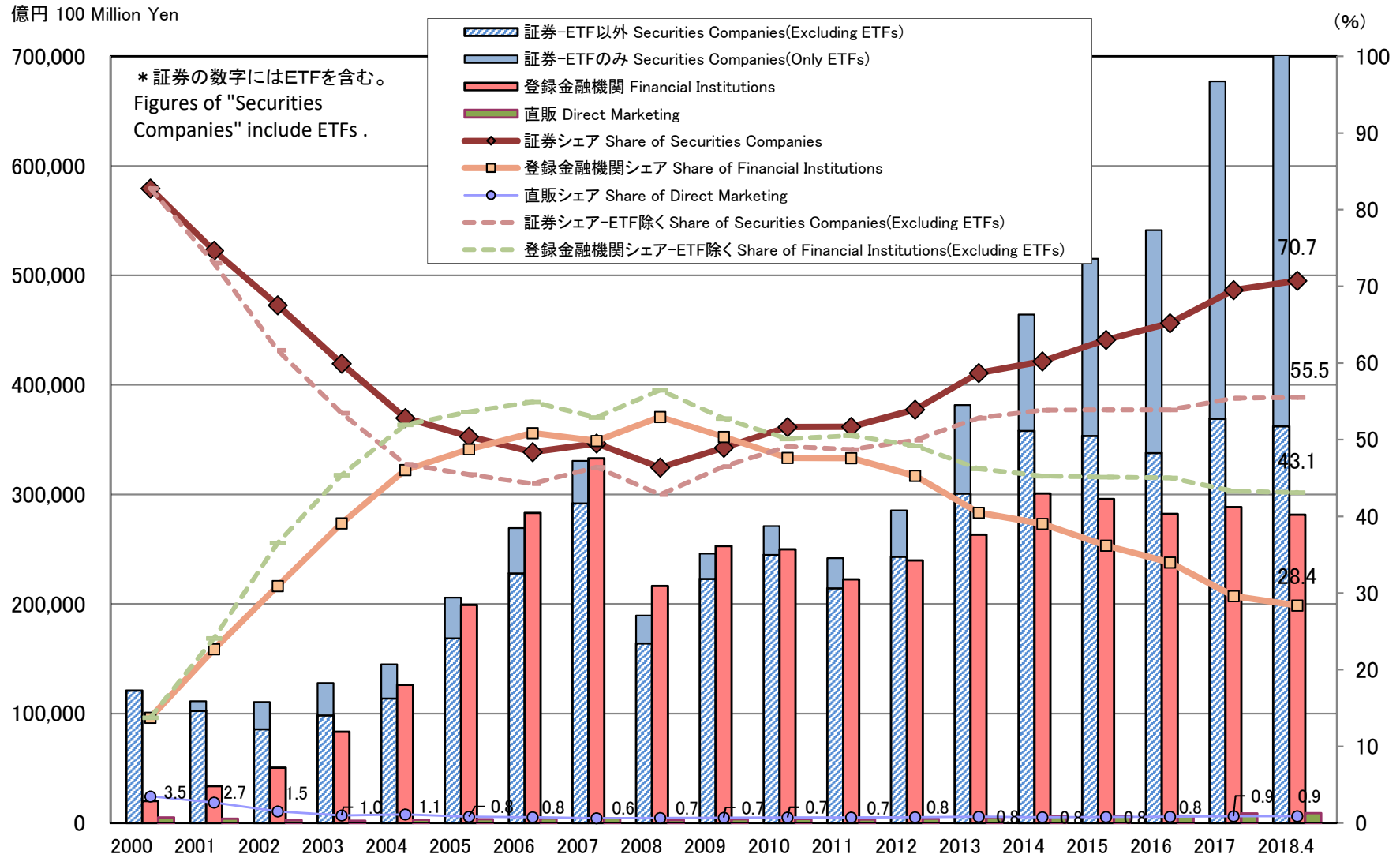
億円 100 Million Yen



2018年以外 各年12月末 End of December in Every Year, Except for 2018

# 11. 公募株式投信の販売態別純資産残高とシェア

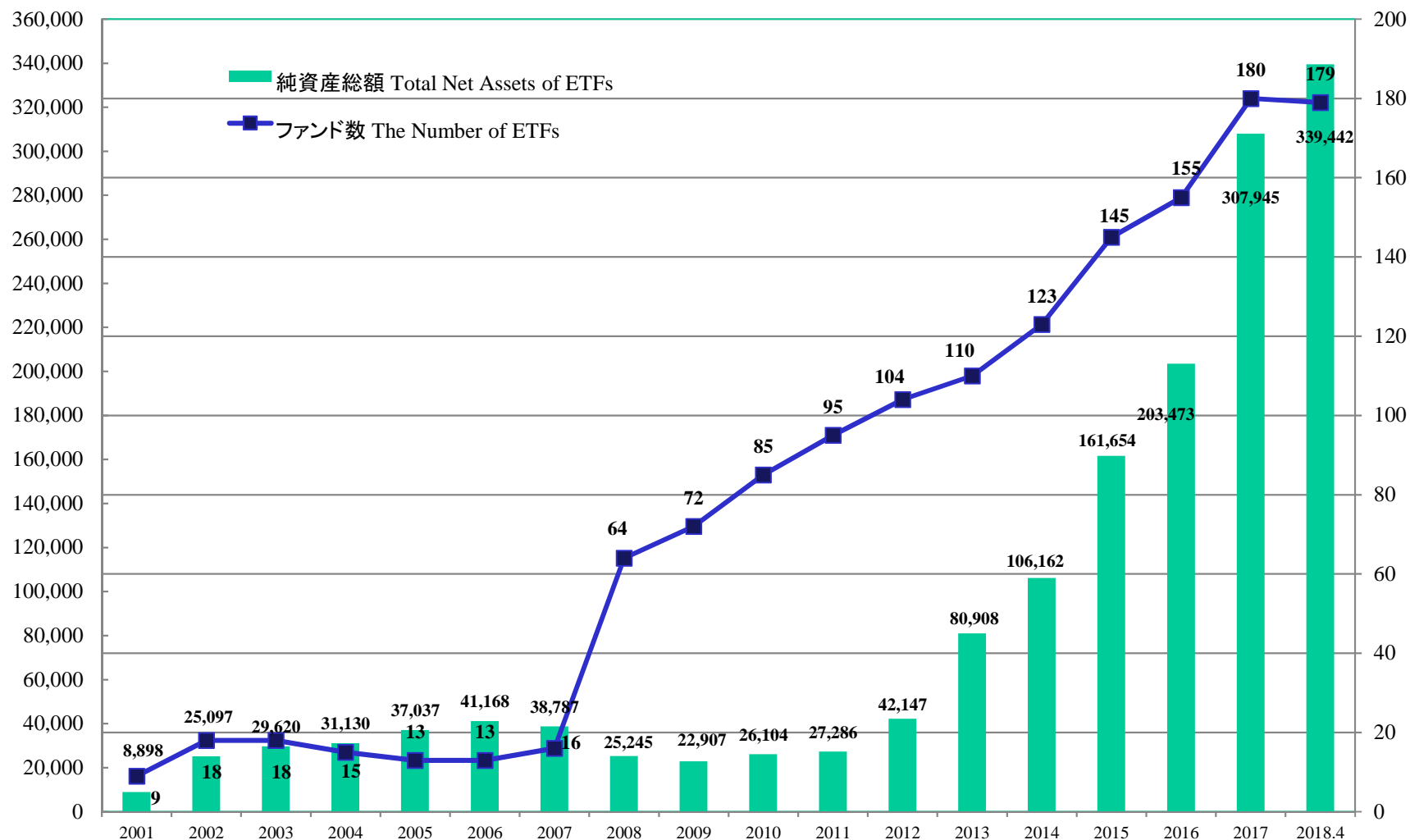
## Total Net Assets and Share of Publicly Offered Stock Investment Trusts by Distribution Channels



## 12. ETFの純資産総額と本数 The Number and Total Net Assets of ETFs

億円 100 Million Yen

本数 The Number of ETFs



2018年以外 各年12月末 End of December in Every Year , Except for 2018

# 13. 公募株式投信(追加型)における運用管理費用(信託報酬)の状況 Fees and Expenses of Publicly Offered Stock Investment Trusts (Trust Remunerations)

2018年4月末(Table End of April 2018)

(単位:% (税抜Excluding tax))

地域 Area	項目 ITEMS 資産 Assets	運用管理費用 Trust Remuneration (A+B+C)			委託会社 Trust Remuneration for The Trustor (A)			販売会社 Agent Fee (B)			受託会社 Trust Remuneration for The Trustee (C)			ファンド本数 Number of Funds (※)
		平均 Average	最大 Maximum	最小 Minimum	平均 Average	最大 Maximum	最小 Minimum	平均 Average	最大 Maximum	最小 Minimum	平均 Average	最大 Maximum	最小 Minimum	
国内 Domestic	株式 Stock	1.05	2.15	0.06	0.52	1.60	0.04	0.47	1.10	0.00	0.06	0.15	0.02	908
	債券 Bond	0.35	1.00	0.05	0.17	0.47	0.02	0.15	0.67	0.00	0.03	0.07	0.01	94
	不動産投信 Real Estate Investment Trusts	0.70	1.35	0.16	0.33	0.69	0.01	0.33	0.75	0.00	0.04	0.08	0.02	112
	その他資産 Other Assets	1.18	1.89	0.45	0.71	1.11	0.23	0.43	0.75	0.00	0.04	0.05	0.03	4
	資産複合 Asset Mix	0.93	1.70	0.15	0.42	0.75	0.09	0.47	0.90	0.00	0.05	0.10	0.02	43
		0.96	2.15	0.05	0.47	1.60	0.01	0.43	1.10	0.00	0.05	0.15	0.01	1,161
海外 Foreign	株式 Stock	1.25	2.38	0.06	0.61	1.60	0.02	0.59	1.12	0.00	0.05	0.10	0.02	806
	債券 Bond	1.07	1.90	0.10	0.49	1.13	0.01	0.53	0.90	0.00	0.04	0.10	0.02	1,096
	不動産投信 Real Estate Investment Trusts	1.10	1.85	0.10	0.51	1.06	0.07	0.55	1.08	0.00	0.04	0.10	0.02	201
	その他資産 Other Assets	1.13	1.89	0.24	0.56	1.09	0.01	0.54	0.85	0.00	0.04	0.07	0.03	132
	資産複合 Asset Mix	1.28	2.06	0.46	0.56	1.12	0.01	0.68	1.00	0.01	0.04	0.10	0.02	187
		1.15	2.38	0.06	0.54	1.60	0.01	0.57	1.12	0.00	0.04	0.10	0.02	2,422
内外 InterNational	株式 Stock	1.28	2.20	0.08	0.59	1.30	0.01	0.64	1.03	0.00	0.05	0.10	0.02	357
	債券 Bond	0.99	1.80	0.11	0.46	1.02	0.05	0.50	1.00	0.01	0.03	0.10	0.02	315
	不動産投信 Real Estate Investment Trusts	1.16	1.59	0.23	0.62	1.00	0.10	0.49	0.80	0.01	0.05	0.10	0.02	88
	その他資産 Other Assets	1.08	1.84	0.24	0.51	1.12	0.09	0.54	0.80	0.00	0.03	0.10	0.02	89
	資産複合 Asset Mix	0.99	2.05	0.10	0.44	1.15	0.01	0.51	1.10	0.00	0.04	0.10	0.02	734
		1.07	2.20	0.08	0.49	1.30	0.01	0.54	1.10	0.00	0.04	0.10	0.02	1,583
株式投信(追加型)合計 Stock Investment Trusts		1.08	2.38	0.05	0.51	1.60	0.01	0.53	1.12	0.00	0.05	0.15	0.01	5,166

※DC向けファンド、マネープール、財形、ミリオンを除外 Excluded funds for DC, money pool funds and employee's asset-building schemes.

※ファンド・オブ・ファンズの場合、交付目論見書における当該ファンドの料率で計算 In case of fund of funds, rate disclosed in the fund's summary prospectus is used.

インデックス Index Funds	0.45	1.65	0.06	0.25	0.90	0.01	0.16	1.10	0.00	0.04	0.10	0.01	700
うちETF ETF	0.36	0.95	0.06	0.31	0.90	0.03	0.00	0.00	0.00	0.05	0.10	0.02	179
アクティブ Actively Managed Funds	1.18	2.38	0.05	0.55	1.60	0.01	0.58	1.12	0.00	0.05	0.15	0.02	4,466

毎月決算型 Monthly Payout	1.15	1.90	0.15	0.49	1.13	0.01	0.61	1.08	0.00	0.04	0.10	0.02	1,451
毎月決算型以外 Other	1.06	2.38	0.05	0.52	1.60	0.01	0.49	1.12	0.00	0.05	0.15	0.01	3,715

DC向けファンド Defined Contribution Pension Plan	0.69	1.82	0.10	0.33	1.10	0.04	0.31	1.02	0.02	0.05	0.10	0.02	453
--	------	------	------	------	------	------	------	------	------	------	------	------	-----

この表は、各投資信託委託会社がファンド毎に公開し投資信託協会に提出している運用管理費用(信託報酬)率のデータに基づいて集計し、一般に広く閲覧に供するものです。投資信託の運用管理費用(信託報酬)は、各ファンドの投資する地域や資産等によって異なり、また、運用方法等によっても異なります。

This table is calculated based on the data of trust remuneration published and submitted to JITA by each investment management company by each fund, and is laid open for the public. The trust remuneration may be varied depending on the jurisdictions or types of assets which the fund invest in, and it may be also varied depending on each fund's management policy.

# 14. 公募株式投信(追加型)における販売手数料の状況

## Fees and Expenses of Publicly Offered Stock Investment Trusts (Sales Charges)

2018年4月末(Table End of April 2018)

投資対象地域 Area	投資対象資産 Assets	ファンド本数 Number of Funds			純資産総額(億円) Total Net Assets (100 million yen)			販売手数料(%(税抜)) Sales Charge (Excluding tax) (%)			
		うちノーロード No-load	ノーロード割合 No-load (%)	うちノーロード No-load	ノーロード割合 No-load (%)	平均 Average	最大 Maximum		最小 Minimum		
							本数 Number				
国内 Domestic	株式 Stock	714	62	8.68	77,854	6,287	8.08	2.28	4.00	3	0.00
	債券 Bond	71	26	36.62	7,960	1,459	18.33	0.52	3.00	1	0.00
	不動産投信 Real Estate Investment Trusts	88	11	12.50	24,030	255	1.06	1.97	3.00	36	0.00
	その他資産 Other Assets	3	0	0.00	145	0	0.00	2.26	3.00	2	0.00
	資産複合 Asset Mix	38	7	18.42	5,536	43	0.78	1.70	3.00	19	0.00
		914	106	11.60	115,524	8,044	6.96	2.09	4.00	3	0.00
海外 Foreign	株式 Stock	712	73	10.25	60,253	3,401	5.64	2.48	4.00	6	0.00
	債券 Bond	1,009	43	4.26	94,417	855	0.91	2.41	5.00	2	0.00
	不動産投信 Real Estate Investment Trusts	174	15	8.62	37,459	192	0.51	2.42	3.50	30	0.00
	その他資産 Other Assets	121	6	4.96	4,806	90	1.87	2.43	4.00	3	0.00
	資産複合 Asset Mix	178	2	1.12	16,348	69	0.42	2.68	4.00	1	0.00
		2,194	139	6.34	213,284	4,607	2.16	2.46	5.00	2	0.00
内外 InterNational	株式 Stock	324	27	8.33	84,366	2,191	2.60	2.64	4.00	4	0.00
	債券 Bond	280	20	7.14	30,383	1,425	4.69	2.13	3.50	5	0.00
	不動産投信 Real Estate Investment Trusts	71	1	1.41	13,364	30	0.22	2.86	4.00	4	0.00
	その他資産 Other Assets	83	0	0.00	4,516	0	0.00	2.39	3.50	1	0.00
	資産複合 Asset Mix	663	111	16.74	62,105	10,988	17.69	1.75	4.00	14	0.00
		1,421	159	11.19	194,734	14,634	7.51	2.12	4.00	22	0.00
追加株式投信合計 Stock Investment Trusts		4,529	404	8.92	523,542	27,285	5.21	2.28	5.00	2	0.00

※DC向けファンド、ラップ、マネープール、財形、ミリオンを除外 Excluded funds for DC, investment trusts for wrap account, money pool funds and employee's asset-building schemes.

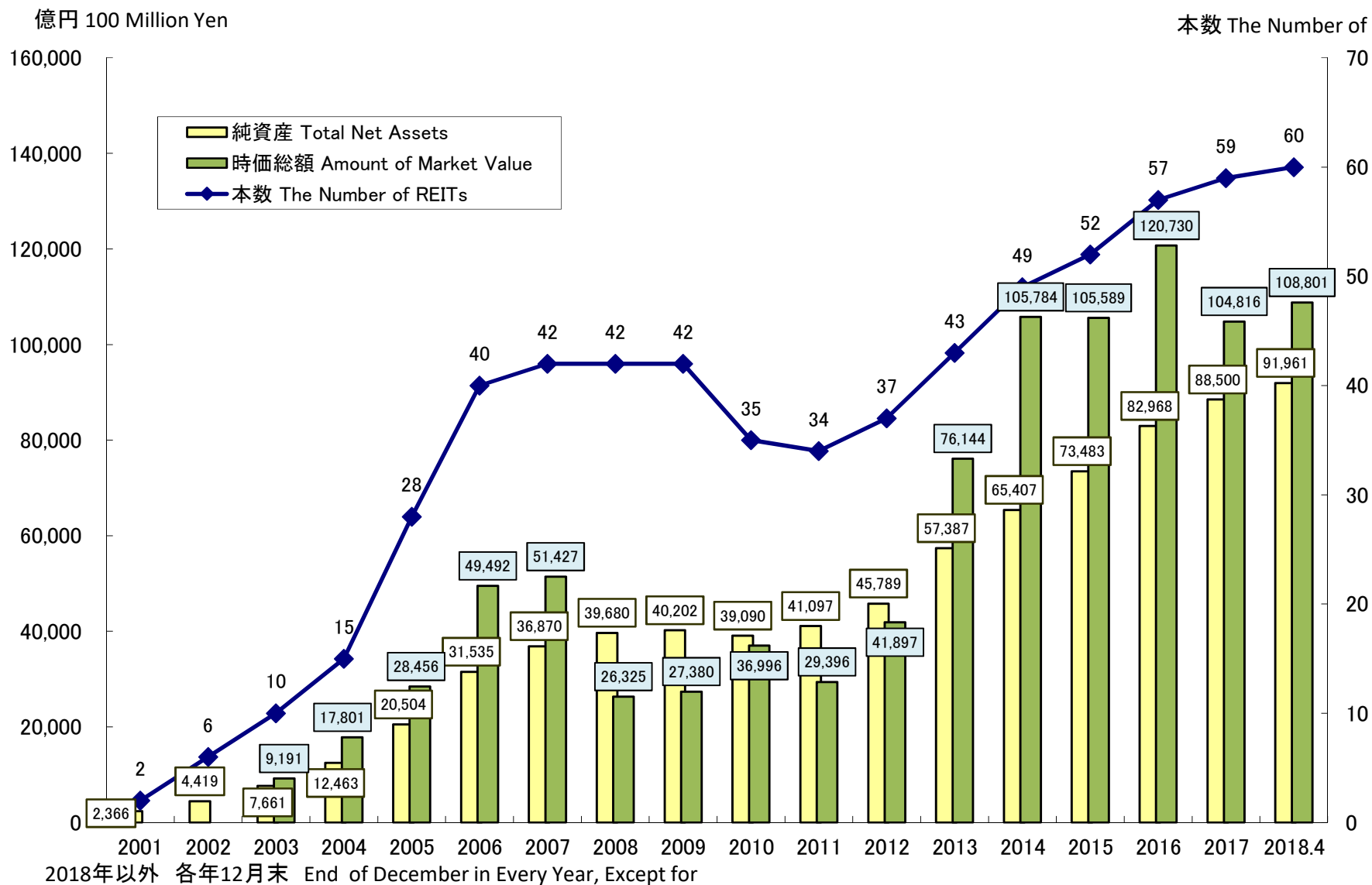
インデックス型 Index Funds	422	198	46.92	38,972	10,574	27.13	0.70	3.00	34	0.00
アクティブ型 Actively Managed Funds	4,107	206	5.02	484,569	16,711	3.45	2.44	5.00	2	0.00
毎月決算型 Monthly Payout	1,420	11	0.77	256,827	267	0.10	2.64	5.00	2	0.00
毎月決算型以外 Other	3,109	393	12.64	266,715	27,018	10.13	2.11	4.00	19	0.00

この表は、各投資信託委託会社が投資信託協会に提出しているファンド毎の販売手数料データに基づいて集計し、一般に広く閲覧に供するものです。実際販売手数料については、同じファンドでも販売会社によって異なる場合があります。

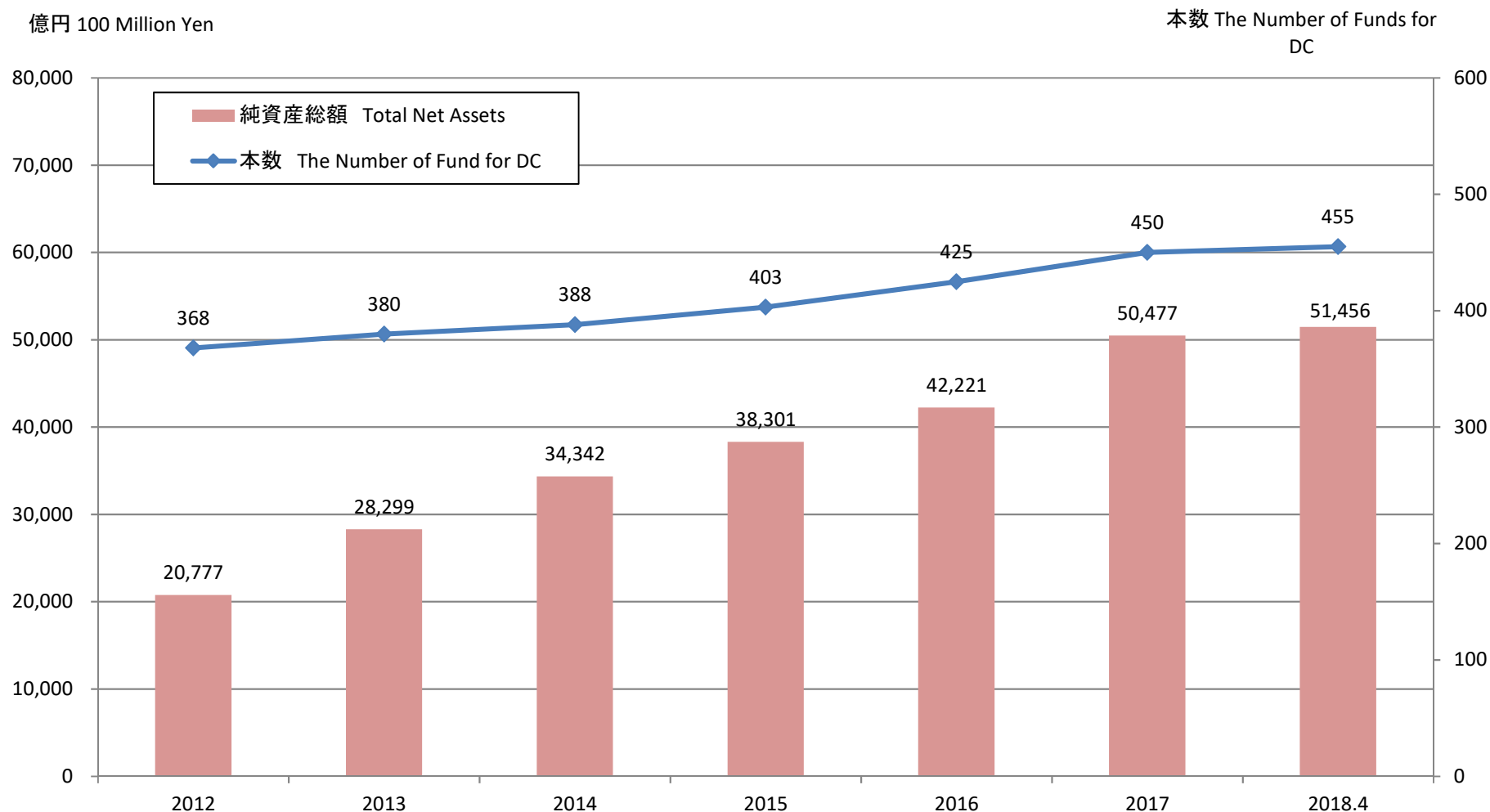
This table is calculated based on the data of sales charge submitted to JITA by each investment management company by each fund, and is laid open for the public. The sales charge may differ depending on each distributing company even in the same fund.



# 15. 上場REITの純資産総額 Total Net Assets of Listed REITs



## 16. 確定拠出年金(DC)向けファンドの市場規模(推計) Total Net Assets of Investment Trusts For Defined Contribution Pension Plan

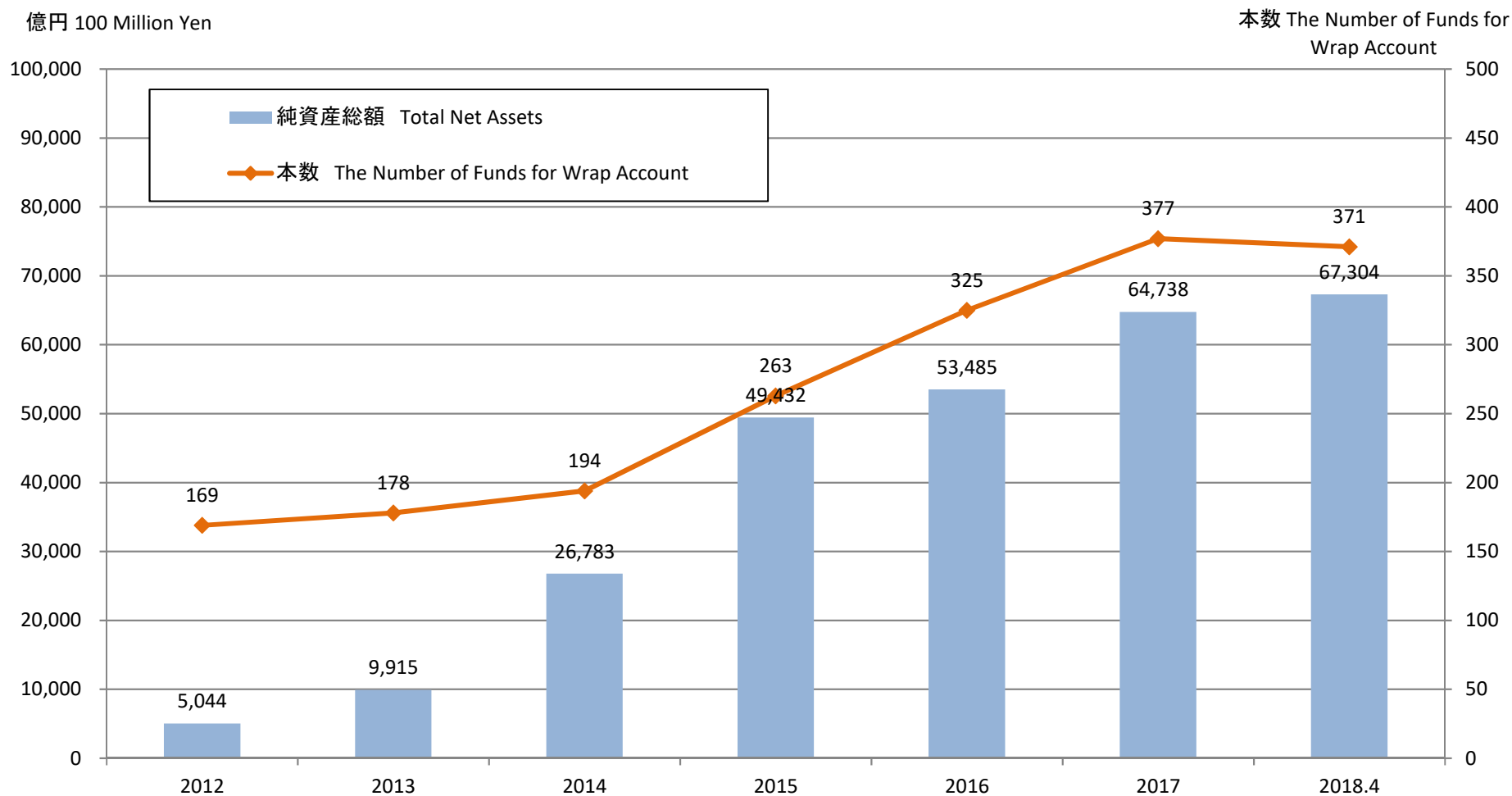


2018年以外 各年12月末 End of December in Every Year, Except for 2018

※データは推計ベースであり、その正確性を保証するものではなく、今後変更されることがあります。

The figures are based on estimated data, therefore, we don't ensure those accuracy. And the figures are subject to change in the future.

# 17.ラップ向けファンドの市場規模(推計) Total Net Assets of Investment Trusts For Wrap Account

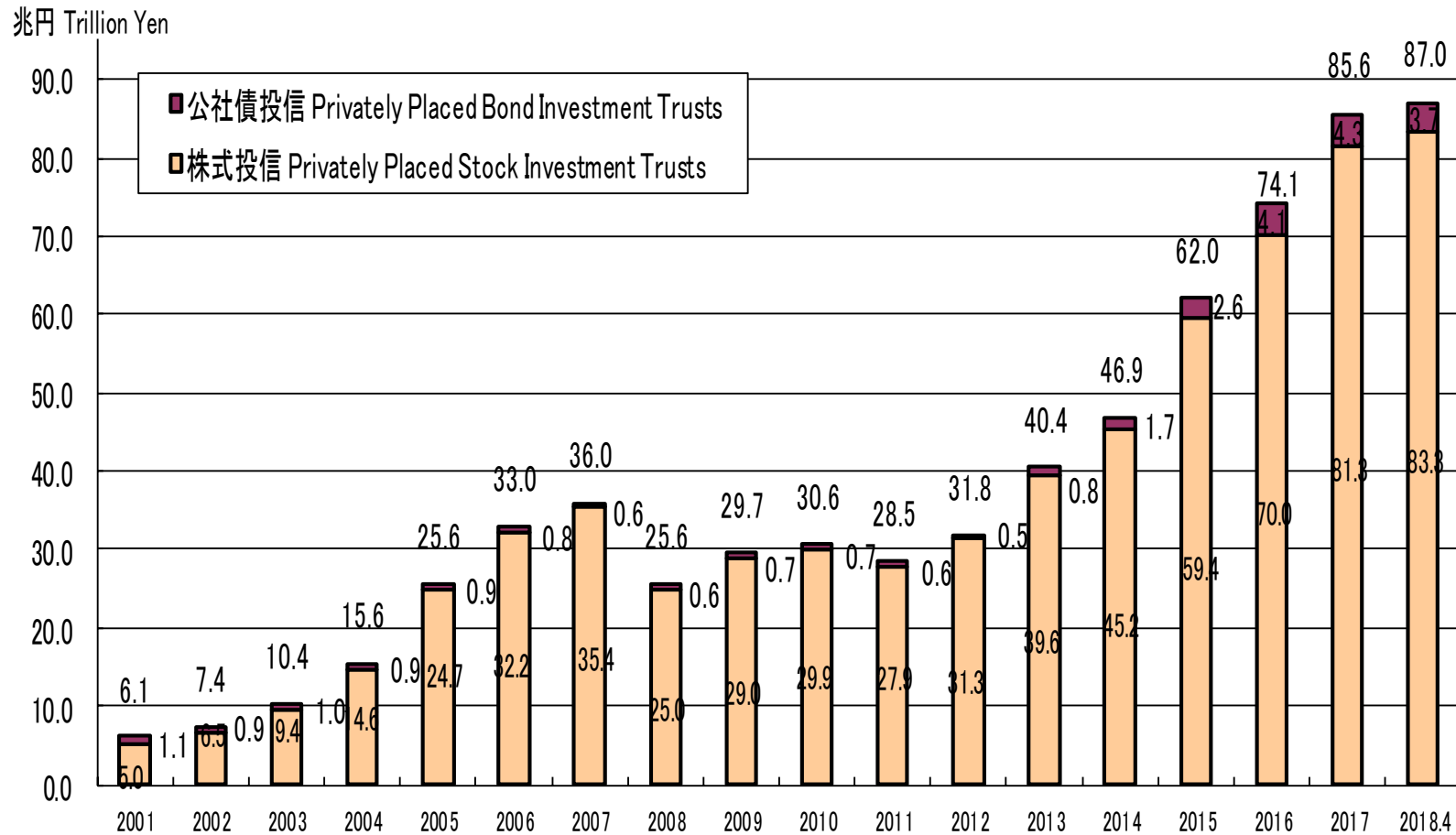


2018年以外 各年12月末 End of December in Every Year, Except for 2018

※データは推計ベースであり、その正確性を保証するものではなく、今後変更されることがあります。

The figures are based on estimated data, therefore, we don't ensure those accuracy. And the figures are subject to change in the future.

## 18. 契約型私募投信の純資産総額の推移 Total Net Assets of Privately Placed Investment Trusts



2018年以外 各年12月末 End of December in Every Year, Except for 2018

# 19. 主要国における個人金融資産構成の比率

## Ratio of Individual Financial Assets Structure in the Major Countries

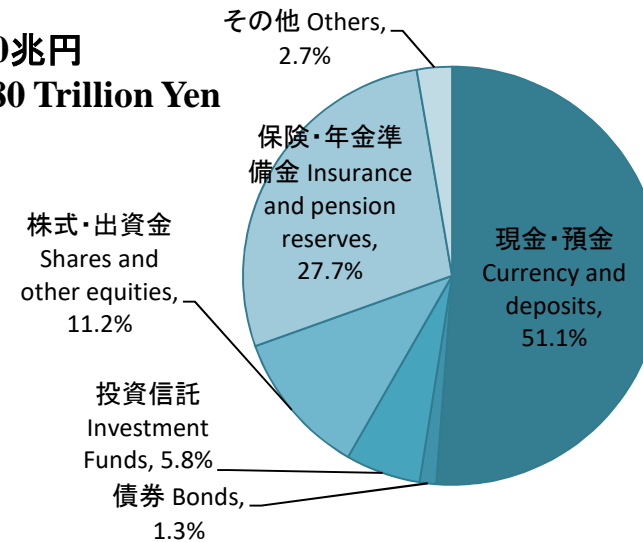
—2017年第4Qにおける、日本の個人金融資産に占める投資信託の比率は5.80%。  
 Percentage of investment trusts occupied in Japanese individual financial Assets are 5.80% in end of December 2017.

日本の個人金融資産に占める投資信託の比率 Percentage of investment trusts occupied in Japanese individual financial Assets

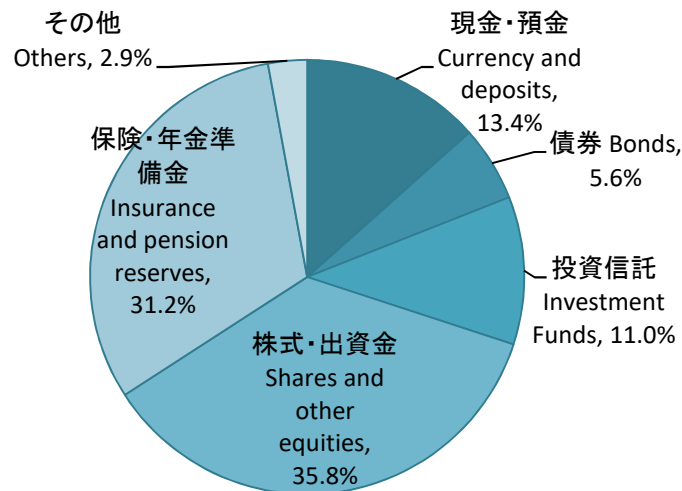
2012年	3.83%	2015年	5.39%
2013年	4.65%	2016年	5.33%
2014年	5.27%	2017年4Q	5.80%*

\*速報値 Preliminary Figure

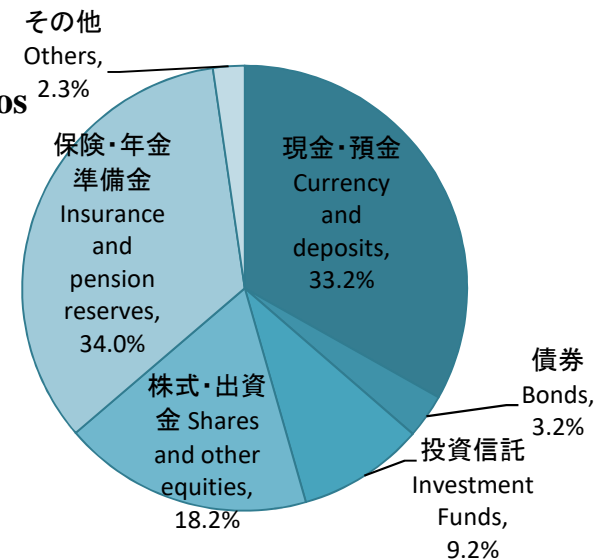
日本:1,880兆円  
 Japan:1,880 Trillion Yen



米国:77.1兆ドル  
 USA:77.1 Trillion Dollars



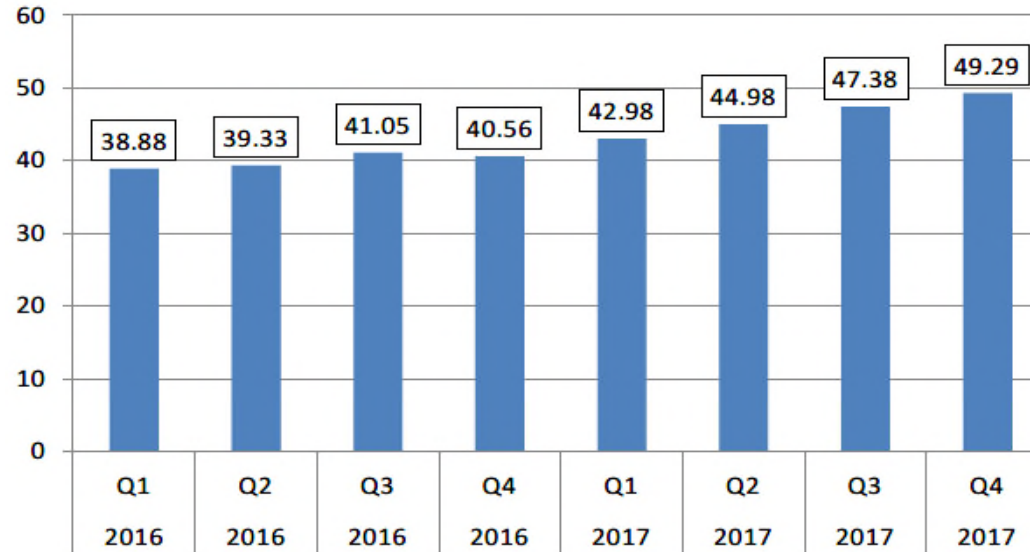
欧州:23.3兆ユーロ  
 Europe:23.3 Trillion Euros



(出所) 日本銀行 日:2017年12月末, 米・欧州:2017年3月末  
 Source: Bank of Japan Japan: End of December 2017 USA, Europe: End of March 2017

## 20. 投資信託の世界統計 World Statistics of Investment Funds

世界の規制オープンエンド投資信託の残高(兆ドル、四半期末) Total Net Assets of Open-end Investment Funds in World (Trillion dollar/ End of Quarter)



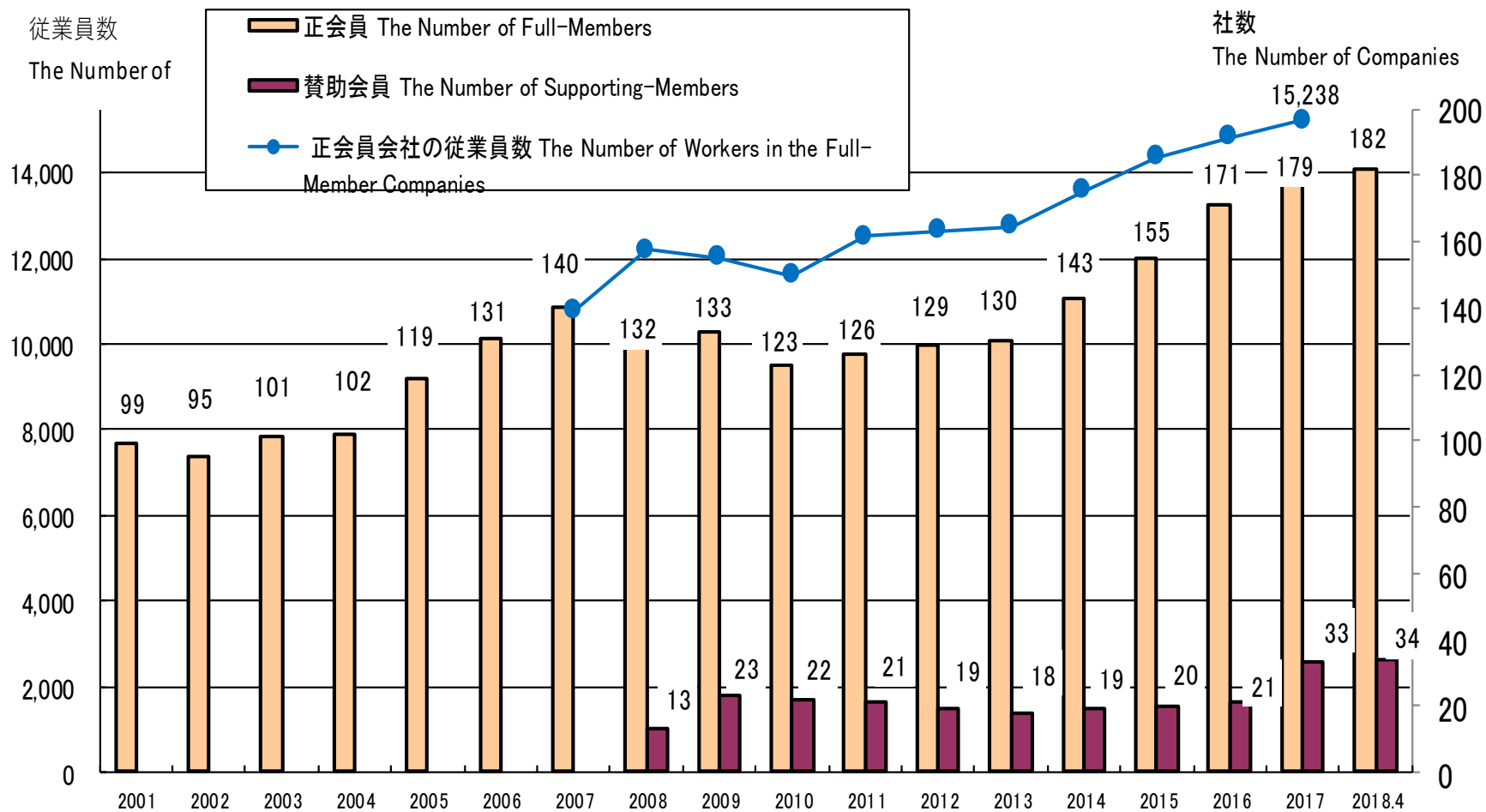
投信残高上位10カ国(2017年12月末) Top 10 Countries of Amount of Total Net Assets of Investment Funds (End of December 2017)

	国名 Country	残高(10億ドル) Total Net Assets (Billion US Dollars)		国名 Country	残高(10億ドル) Total Net Assets (Billion US Dollars)
1	米国 USA	22,146	6	オーストラリア Australia	2,144
2	ルクセンブルグ Luxembourg	4,988	7	英国 UK	1,914
3	アイルランド Ireland	2,873	8	日本 Japan	1,759
4	フランス France	2,313	9	中国 China	1,688
5	ドイツ Germany	2,312	10	カナダ Canada	1,292

2015年第1四半期より、IIFAはオープンエンド型投資信託の集計対象範囲を拡大、すなわち、上場投信、機関投資家向けファンド、元本保証/保全型ファンド等を追加している。From the 1Q 2015, IIFA has expanded the aggregate scope of statistics. In other words, IIFA added ETFs, institutional funds, guaranteed /protected funds in the statistics.

## 21. 協会会員数等の推移

### The Number of Member Companies of JITA



・正会員会社の従業員数は 2007年～2009年は11月20日時点、2010年～2011年は7月末時点、2012年以降は9月末時点

2018年以外 各年12月末 End of December in Every Year, Except for 2018