

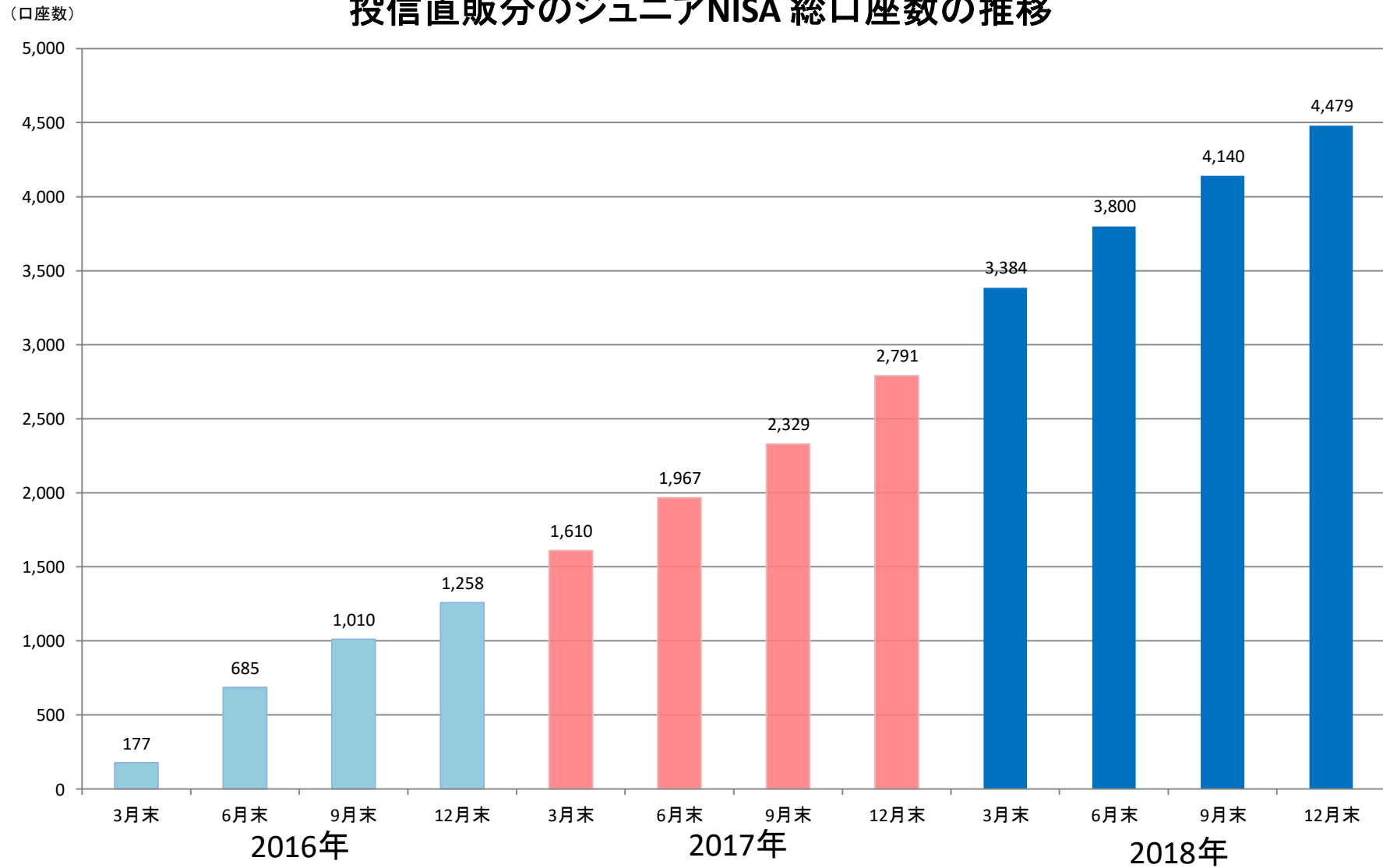
ジュニアNISA口座の 開設・利用状況調査 ＜投資信託運用会社の直販分＞ (2018年12月末現在)

本調査は、本会が、投資信託の運用会社のうち、投資家に直接、自社の投資信託を販売している会員会社のジュニアNISA取扱い状況を調査したものです。

なお、基準日時点においてジュニアNISAを取り扱う投信直販会社は5社となっております。

一般社団法人 投資信託協会

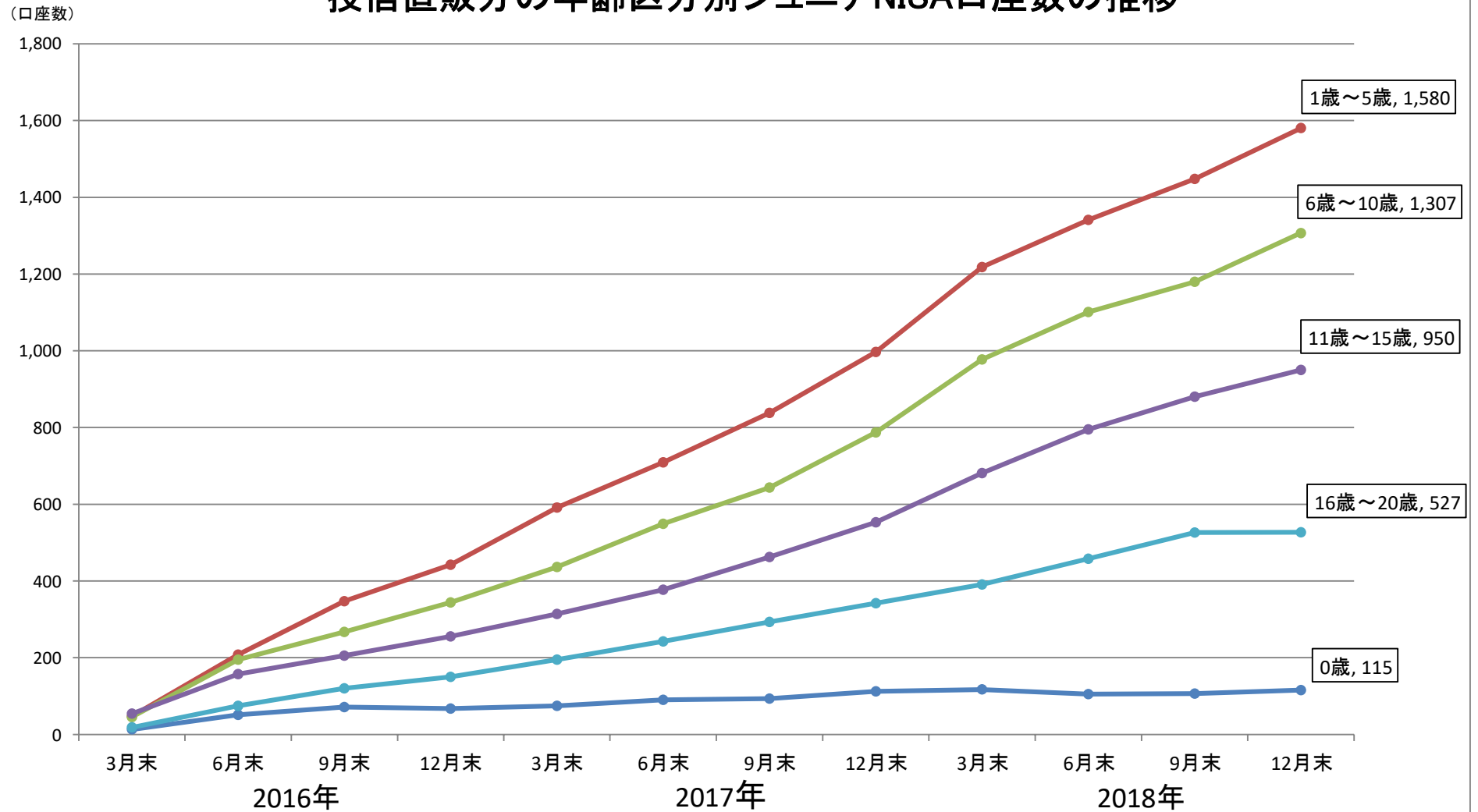
投信直販分のジュニアNISA 総口座数の推移



注1: ジュニアNISAの口座開設受付は2016年1月より開始(ジュニアNISA制度は2016年4月開始)

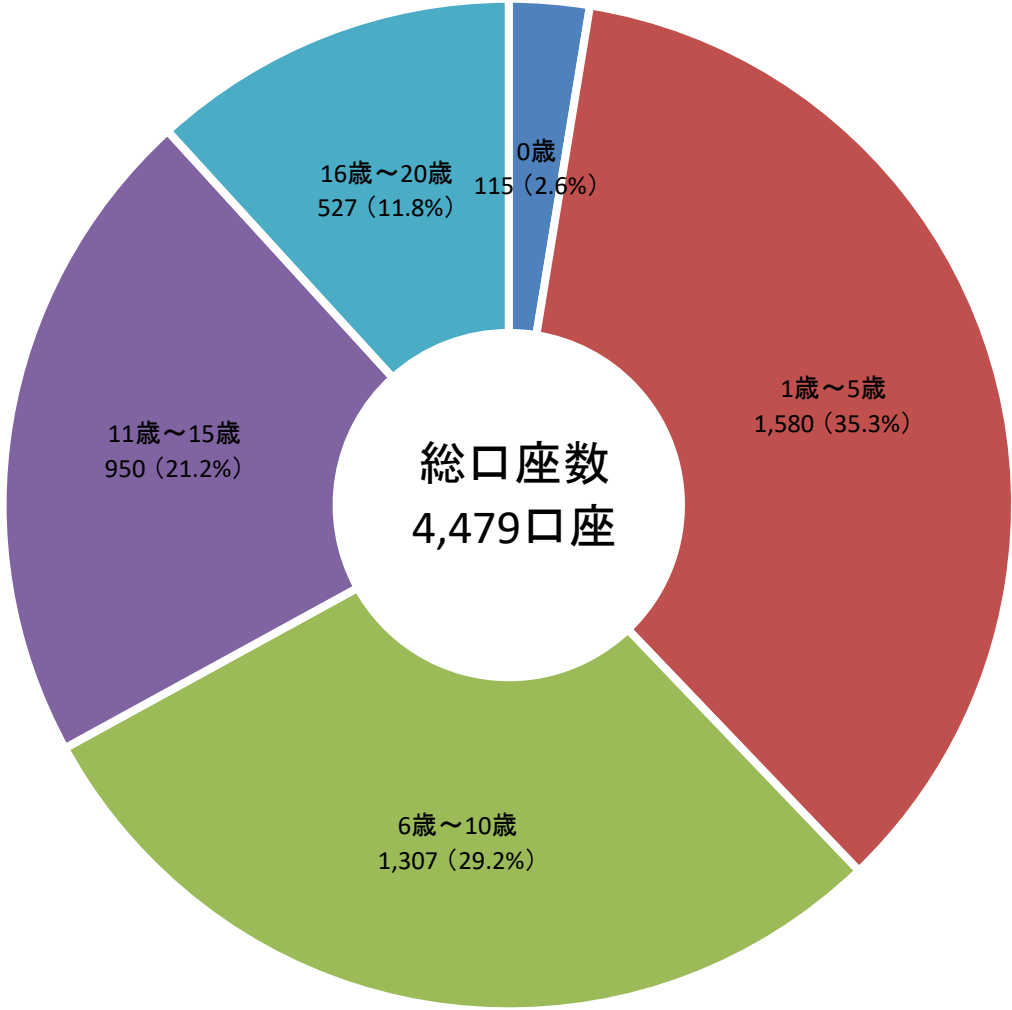
注2: ジュニアNISAを取り扱う投信直販会社は5社

投信直販分の年齢区分別ジュニアNISA口座数の推移



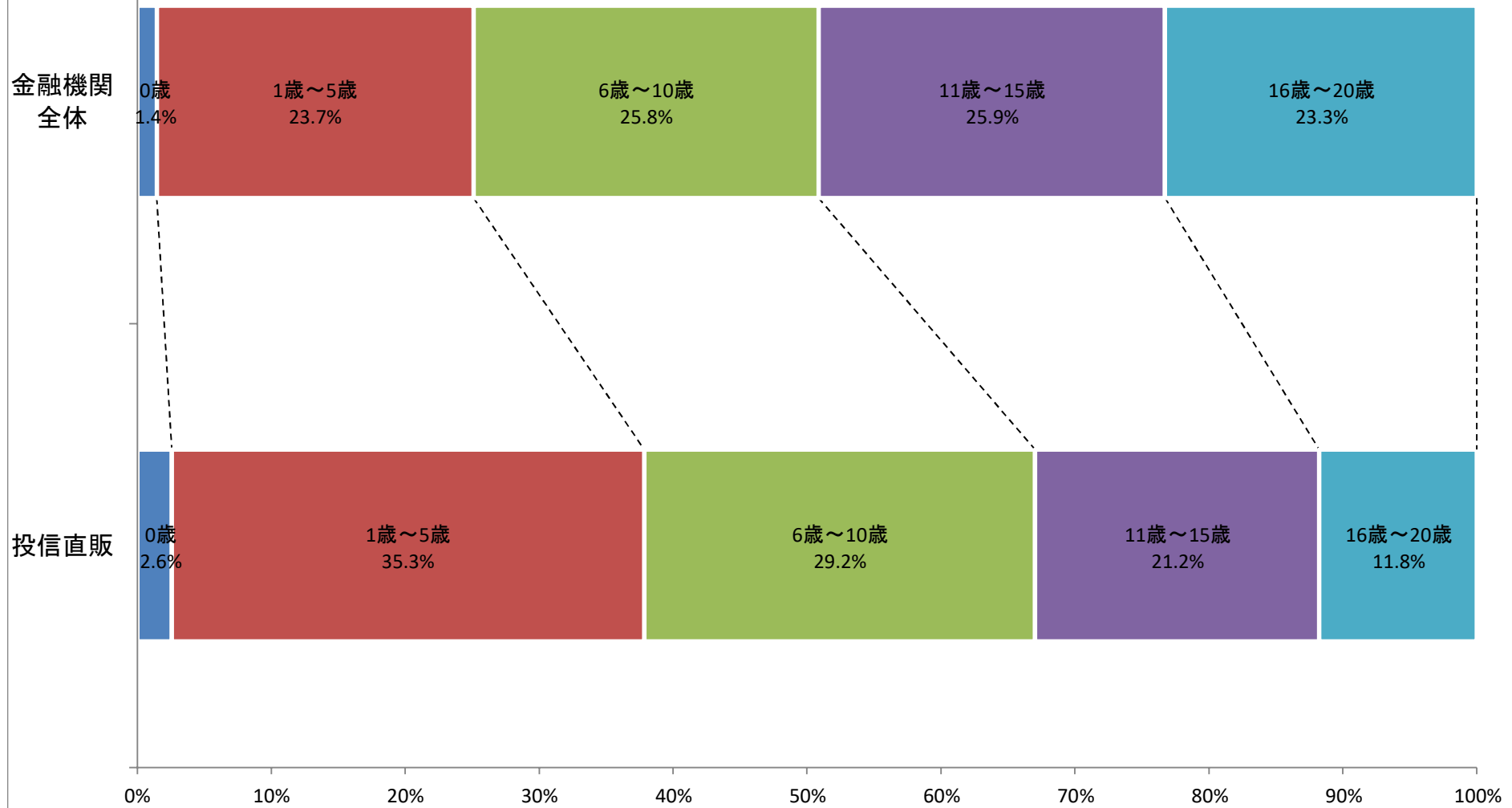
注1: ジュニアNISAの口座開設受付は2016年1月より開始(ジュニアNISA制度は2016年4月開始) 注3: 年齢は5歳毎に区分
 注2: ジュニアNISAを取り扱う投信直販会社は5社

投信直販分の年齢区分別ジュニアNISA口座数(2018年12月末時点)



注1: ジュニアNISAを取り扱う投信直販会社は5社
注2: 年齢は5歳毎に区分

金融機関全体と投信直販分のジュニアNISA総口座数の年代別構成比の比較 (2018年12月末時点)

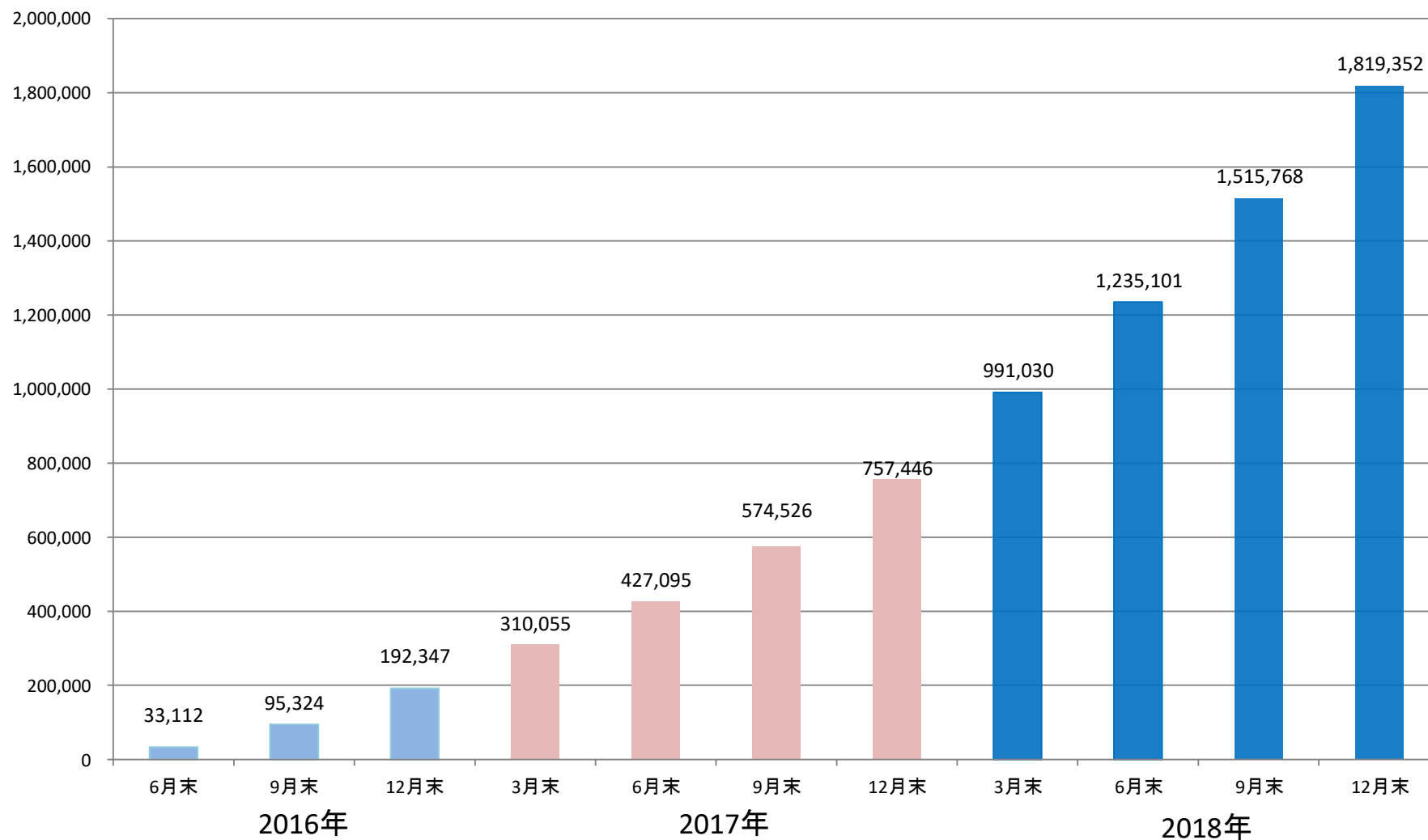


注1: ジュニアNISAを取り扱う投信直販会社は5社 注2: 年齢は5歳毎に区分

注3: 「金融機関全体」のグラフは、金融庁「ジュニアNISA口座の利用状況調査(平成30年12月末時点(確報値))」のデータを元に作成

投信直販ジュニアNISA口座における総買付額の推移

買付額: 千円(単位未満四捨五入)

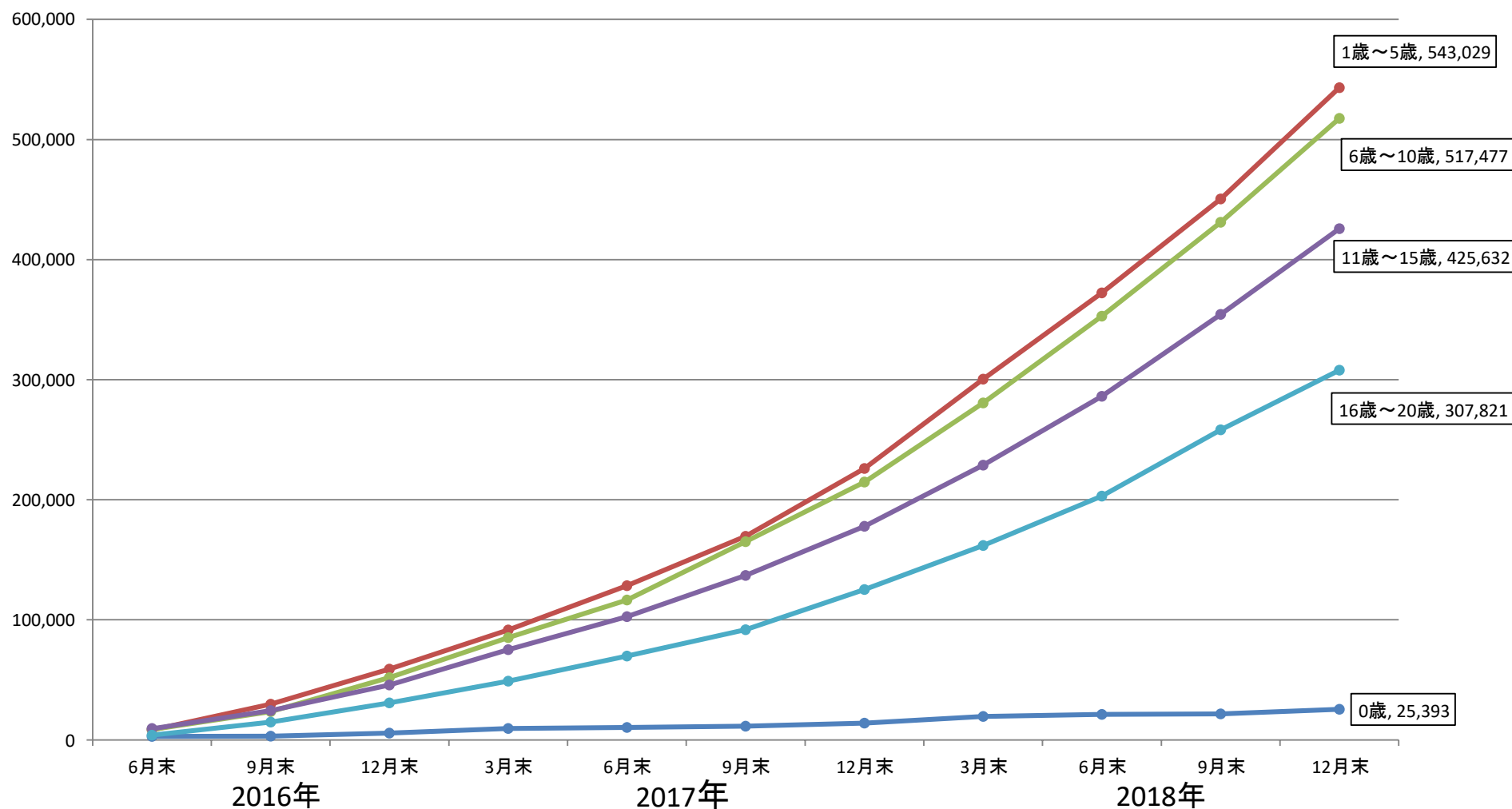


注1: 2016年4月1日から各基準日までの累計でのジュニアNISA口座における総買付額

注2: ジュニアNISAを取り扱う投信直販会社は5社

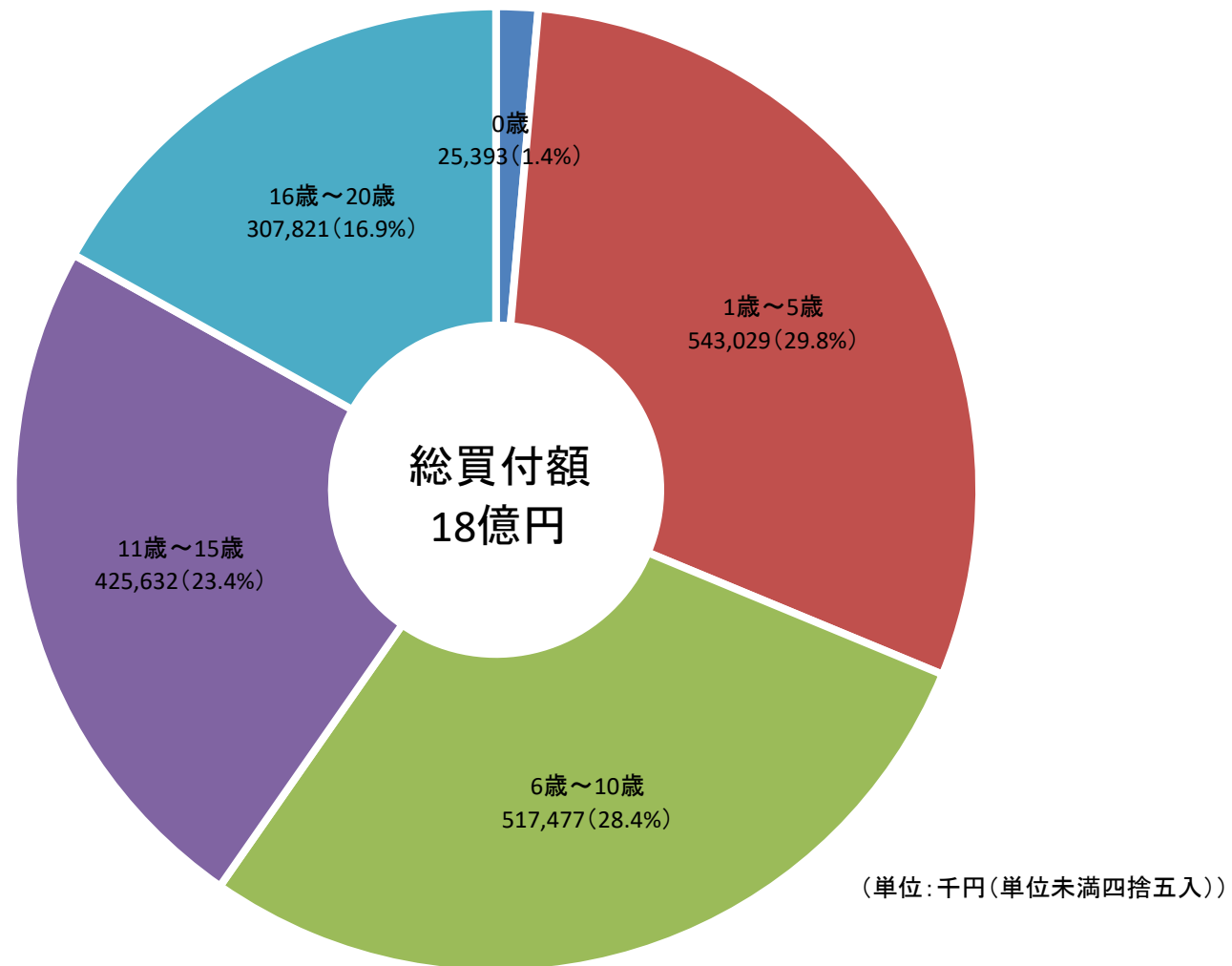
投信直販分の年代別ジュニアNISA総買付額の推移

買付額: 千円(単位未満四捨五入)



注1: 2016年4月1日から各基準日までの累計でのジュニアNISA口座における総買付額
 注2: ジュニアNISAを取り扱う投信直販会社は5社
 注3: 年齢は5歳毎に区分

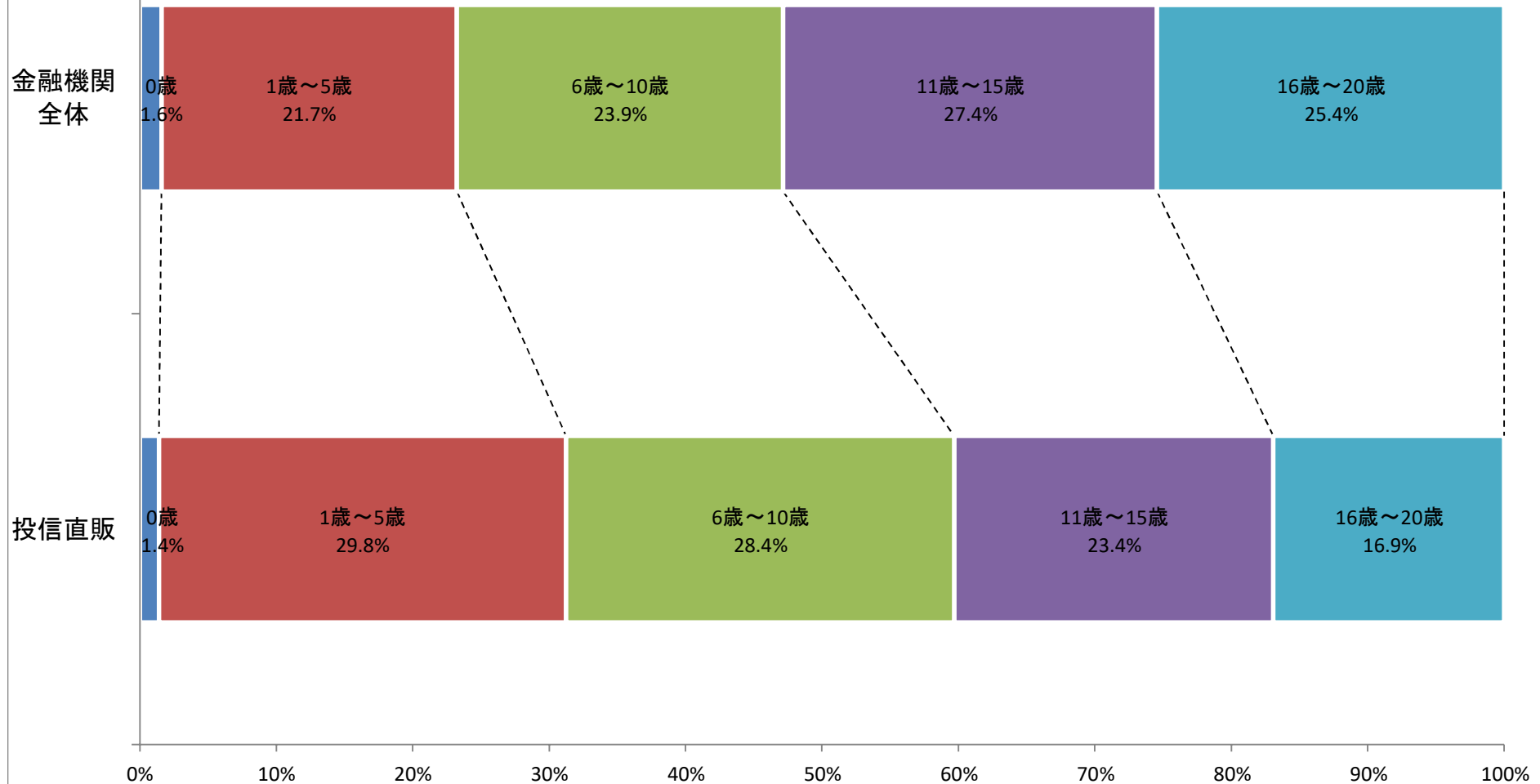
投信直販ジュニアNISA口座における年齢区分別総買付額(2018年12月末時点)



注1: 2016年4月1日から基準日までのジュニアNISA口座における総買付額
注2: ジュニアNISAを取り扱う投信直販会社は5社

注3: 年齢は5歳毎に区分

金融機関全体と投信直販分のジュニアNISA総買付額の年代別構成比の比較 (2018年12月末時点)



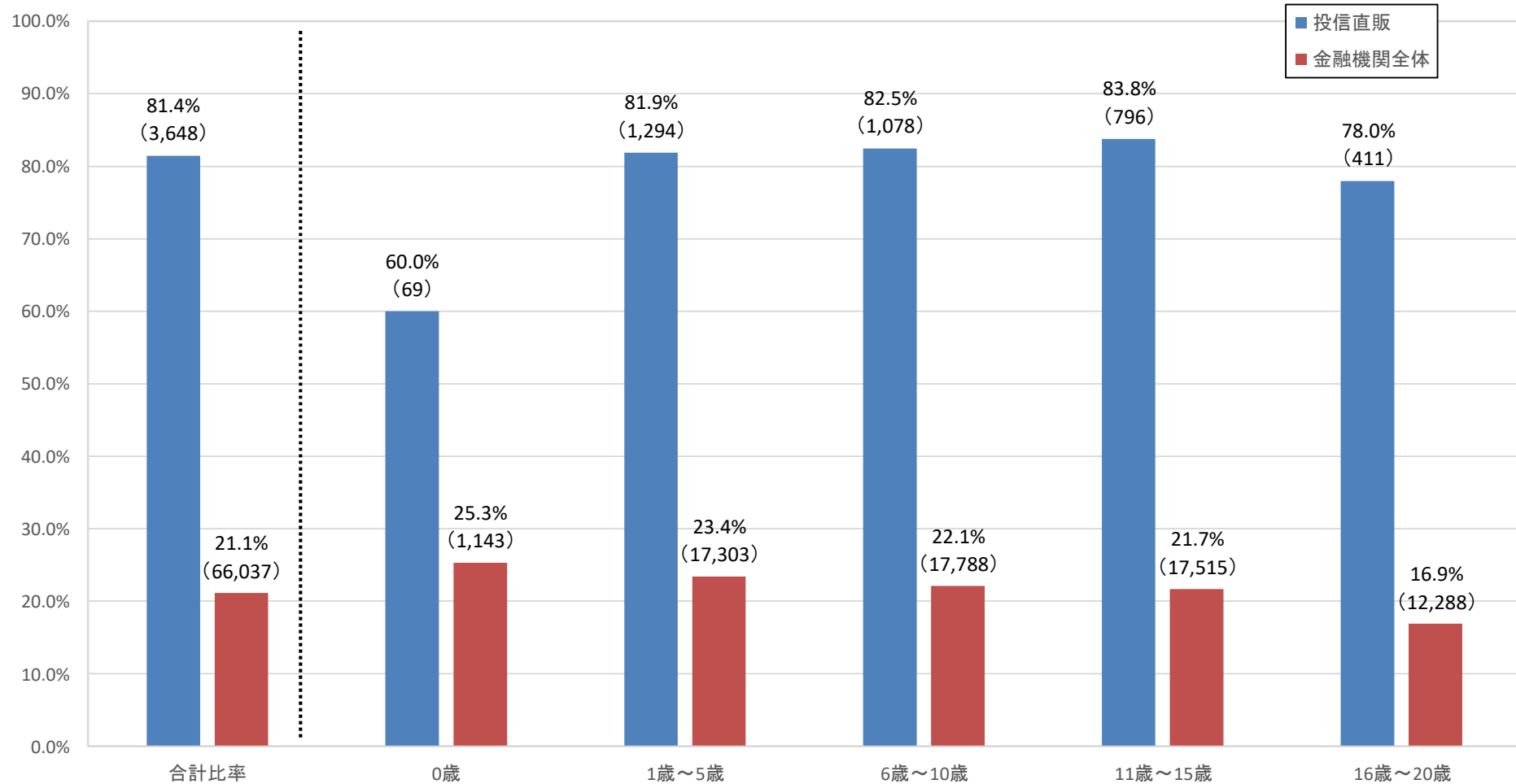
注1: 2016年4月1日から基準日までのジュニアNISA口座における総買付額の比較。

注2: 「金融機関全体」のグラフは、金融庁「ジュニアNISA口座の利用状況調査(平成30年12月末時点(確報値))」のデータを元に作成

注3: ジュニアNISAを取り扱う投信直販会社は5社 注4: 年齢は5歳毎に区分

投信直販分と金融機関全体のジュニアNISA口座における 年代別の積立契約数・比率の比較(2018年12月末時点)

積立契約比率: %
(括弧内は積立契約数)



注1: 基準日時点における各年代毎の総口座数に占める積立契約数の割合。

注2: 「金融機関全体」のグラフは、金融庁「ジュニアNISA口座の利用状況調査(平成30年12月末時点(確報値))」のデータを元に作成。

注3: ジュニアNISAを取り扱う投信直販会社は5社。