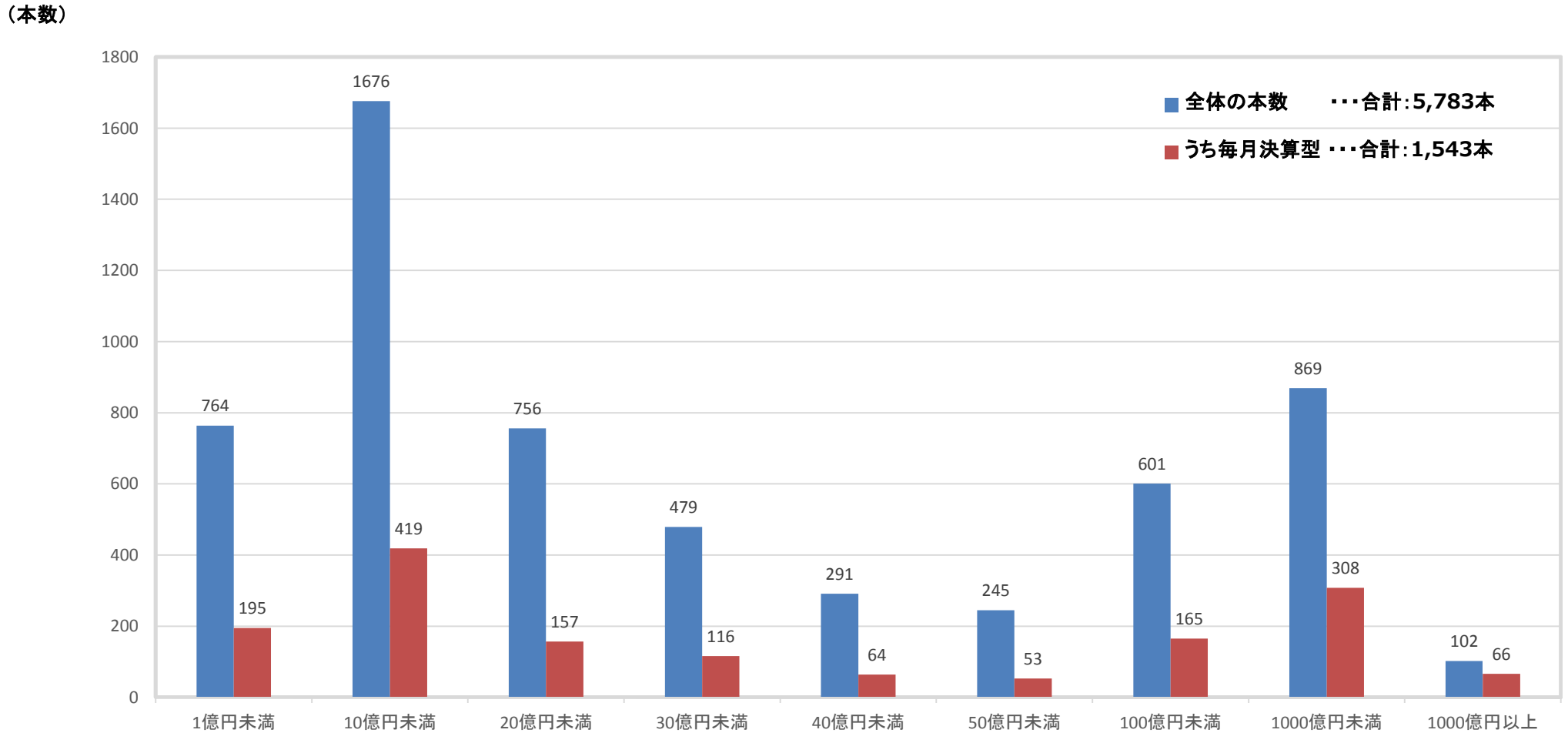


## 公募株式投信(除くETF)の規模別分布状況(2016年10月)



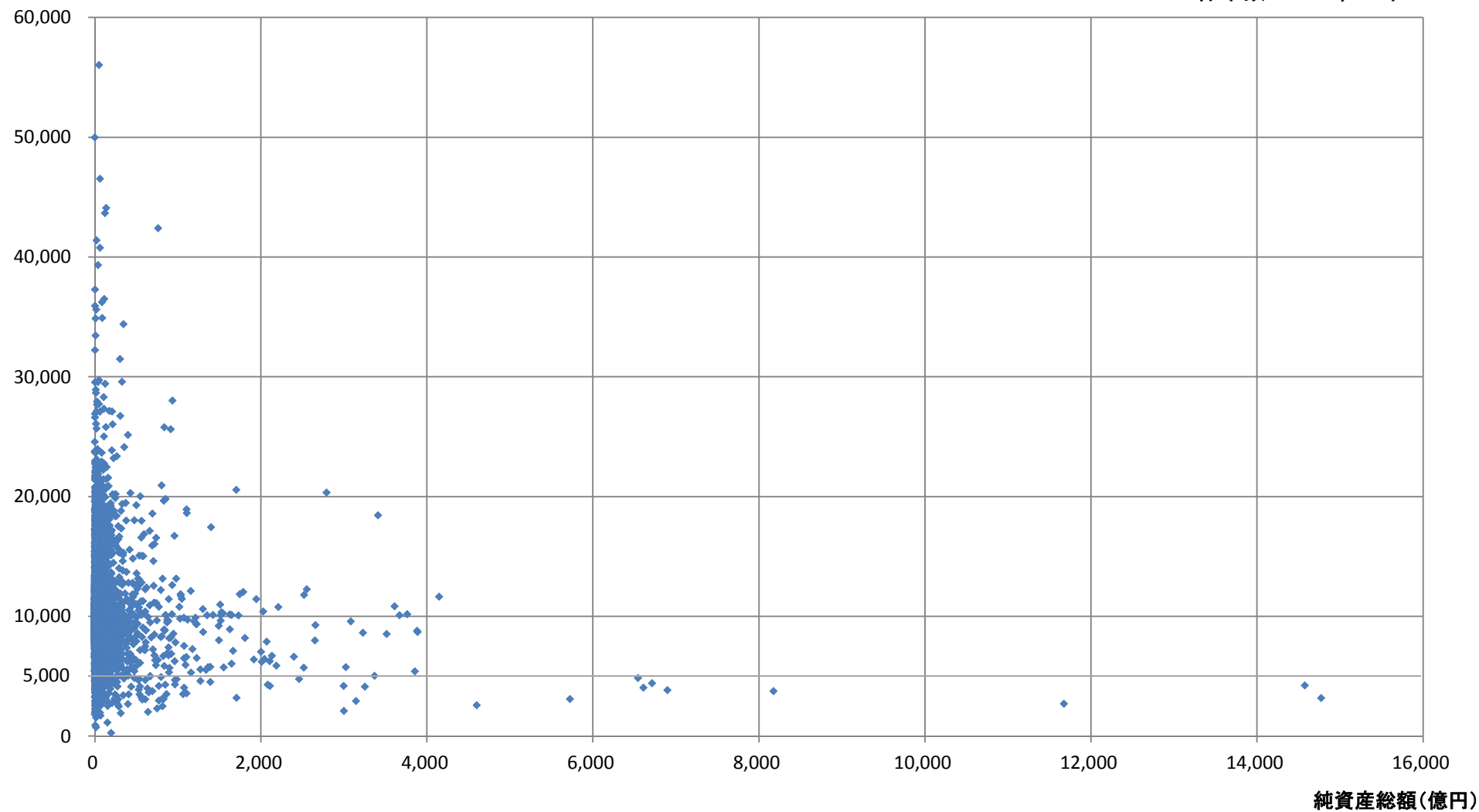
## (累積構成比)

	1億円未満	10億円未満	20億円未満	30億円未満	40億円未満	50億円未満	100億円未満	1000億円未満	1000億円以上
全体の本数	13.2%	42.2%	55.3%	63.5%	68.6%	72.8%	83.2%	98.2%	100.0%
うち毎月決算型	12.6%	39.8%	50.0%	57.5%	61.6%	65.1%	75.8%	95.7%	100.0%
毎月決算型ファンドの占める割合	25.5%	25.0%	20.8%	24.2%	22.0%	21.6%	27.5%	35.4%	64.7%

## 公募株式投信(除くETF)における 基準価額・純資産総額の分布状況(2016年10月)

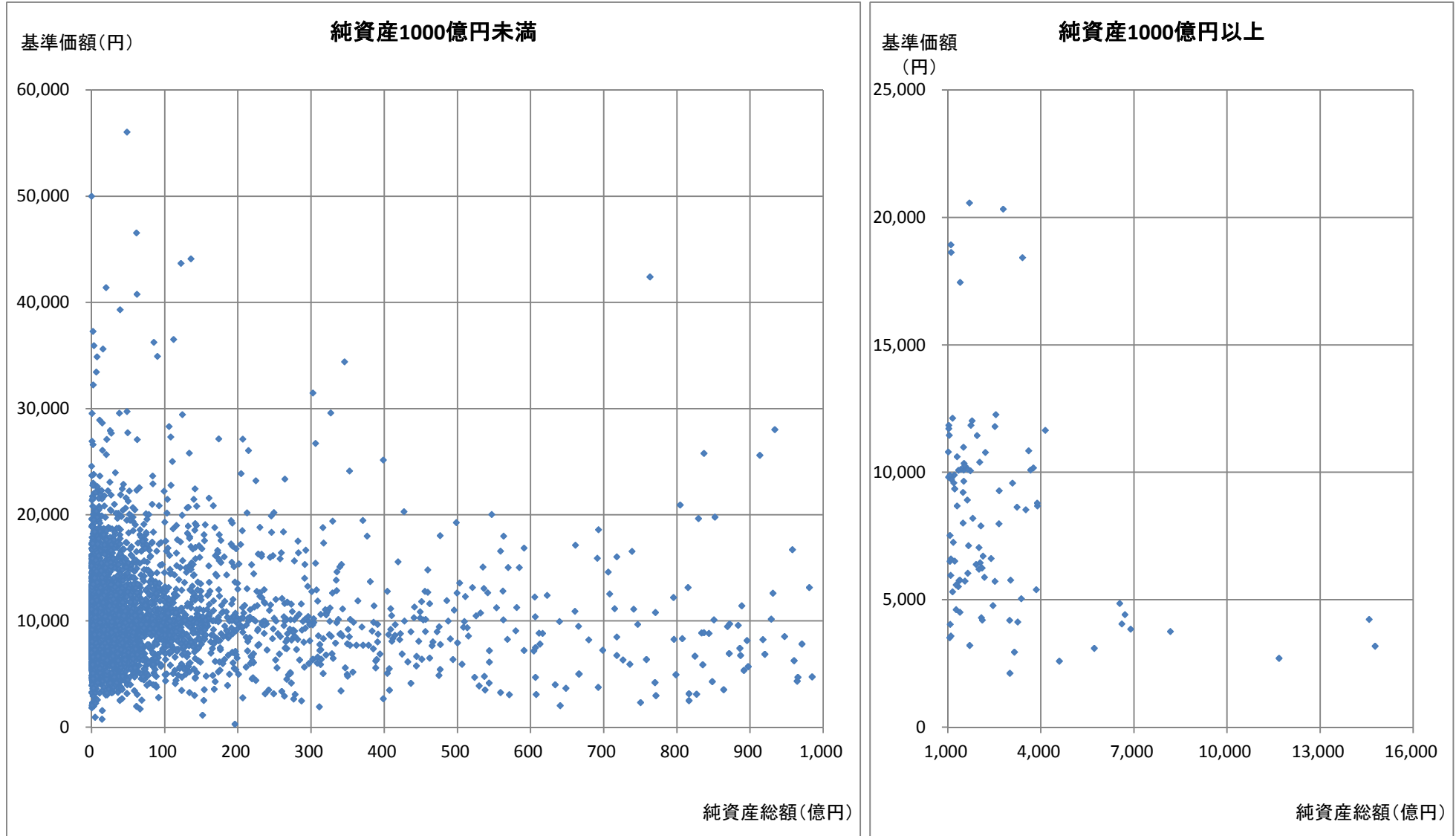
基準価額

全体本数 ... 5,783本



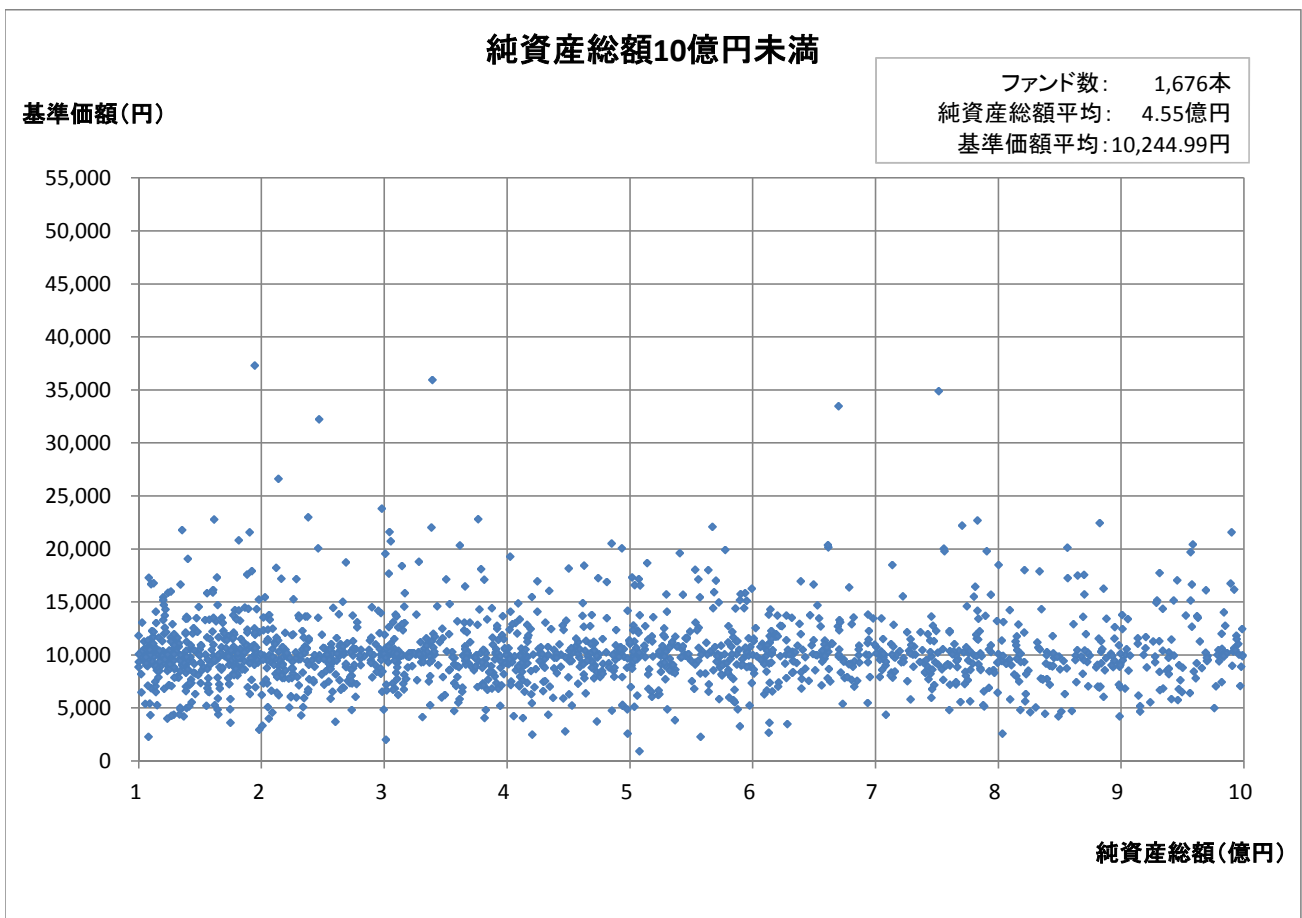
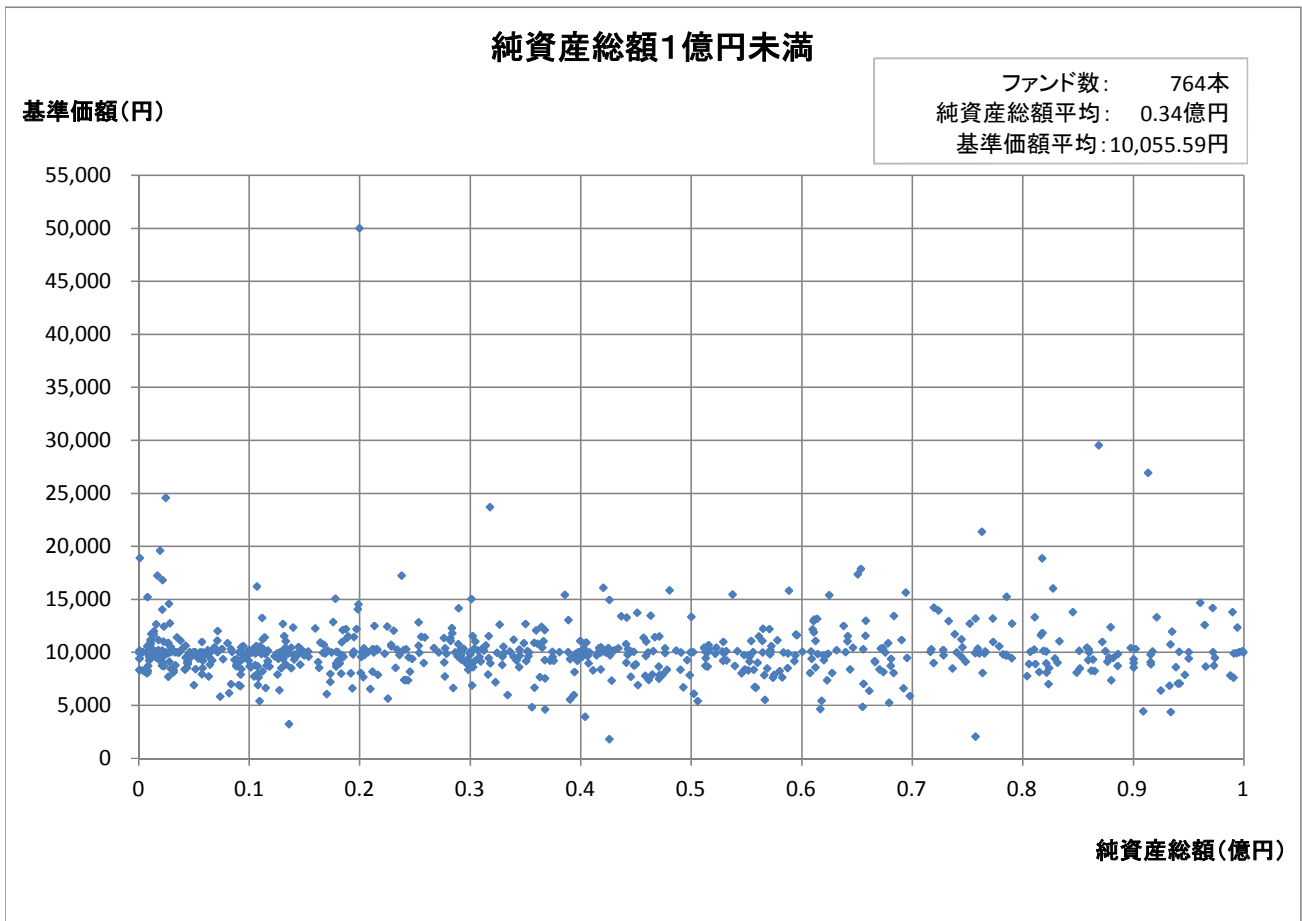
# 公募株式投信(除くETF)における基準価額・純資産総額の分布状況(2016年10月)

全体本数 … 5,783本

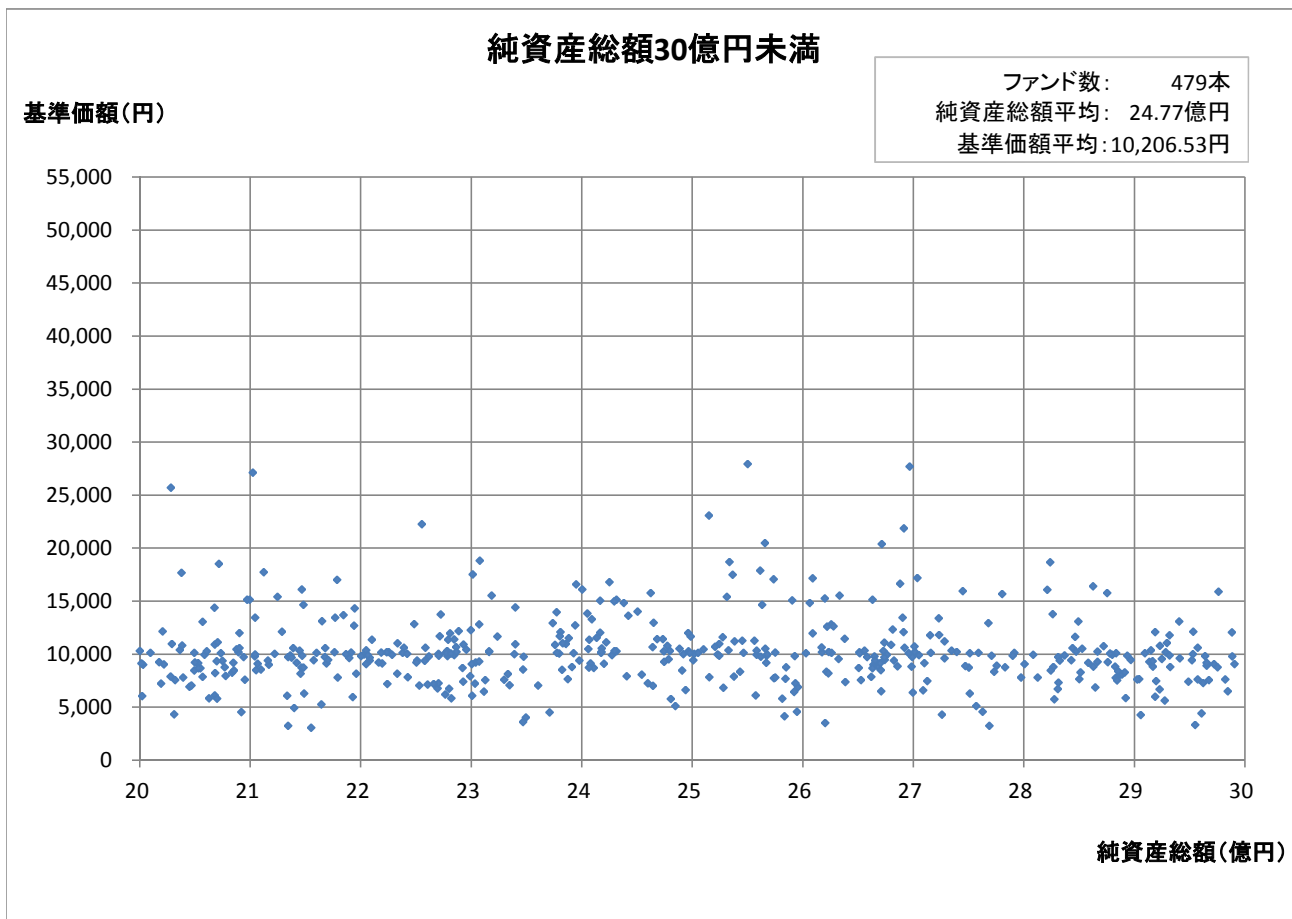
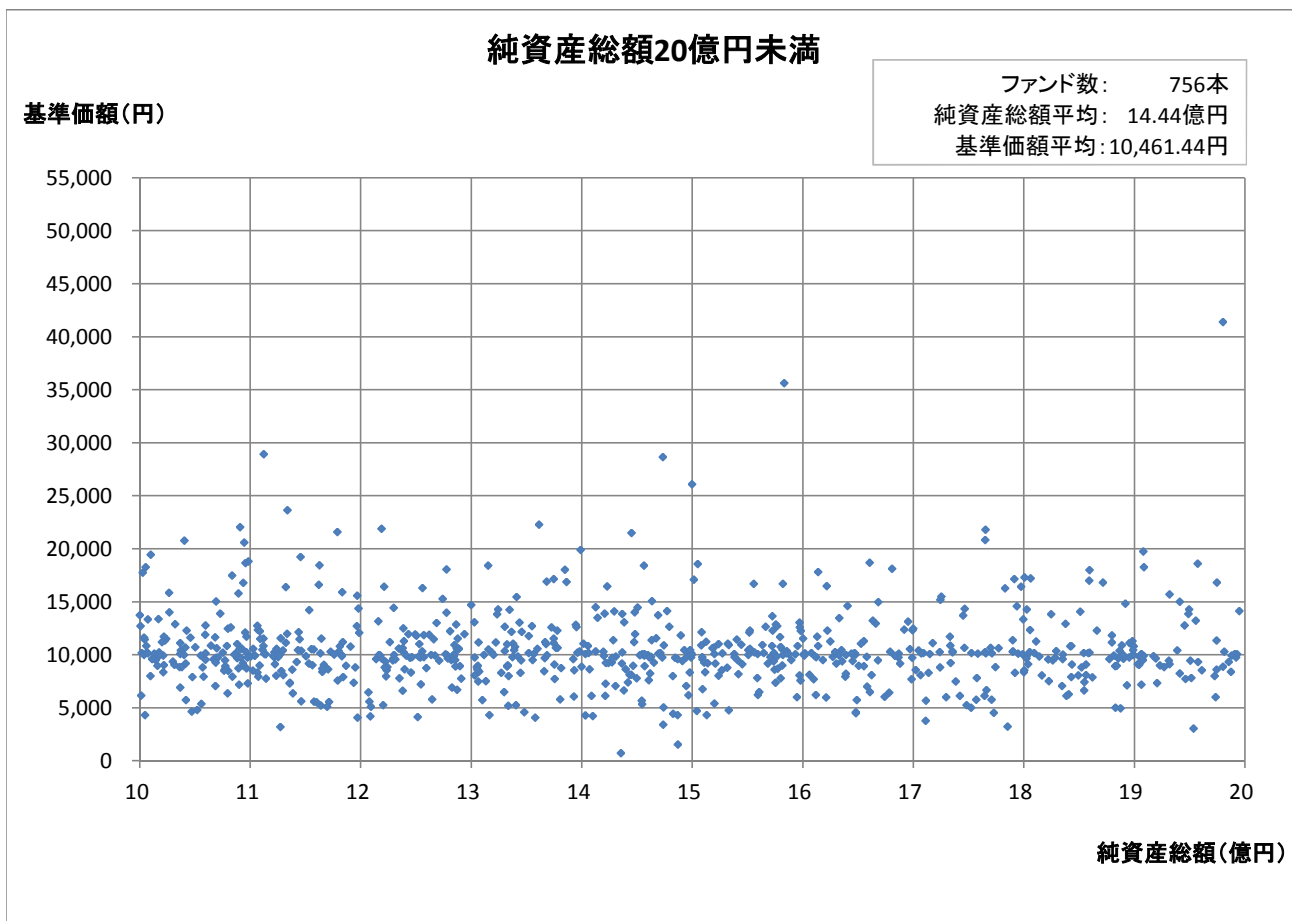


# 公募株式投信(除くETF)における 基準価額・純資産総額の分布状況(2016年10月)

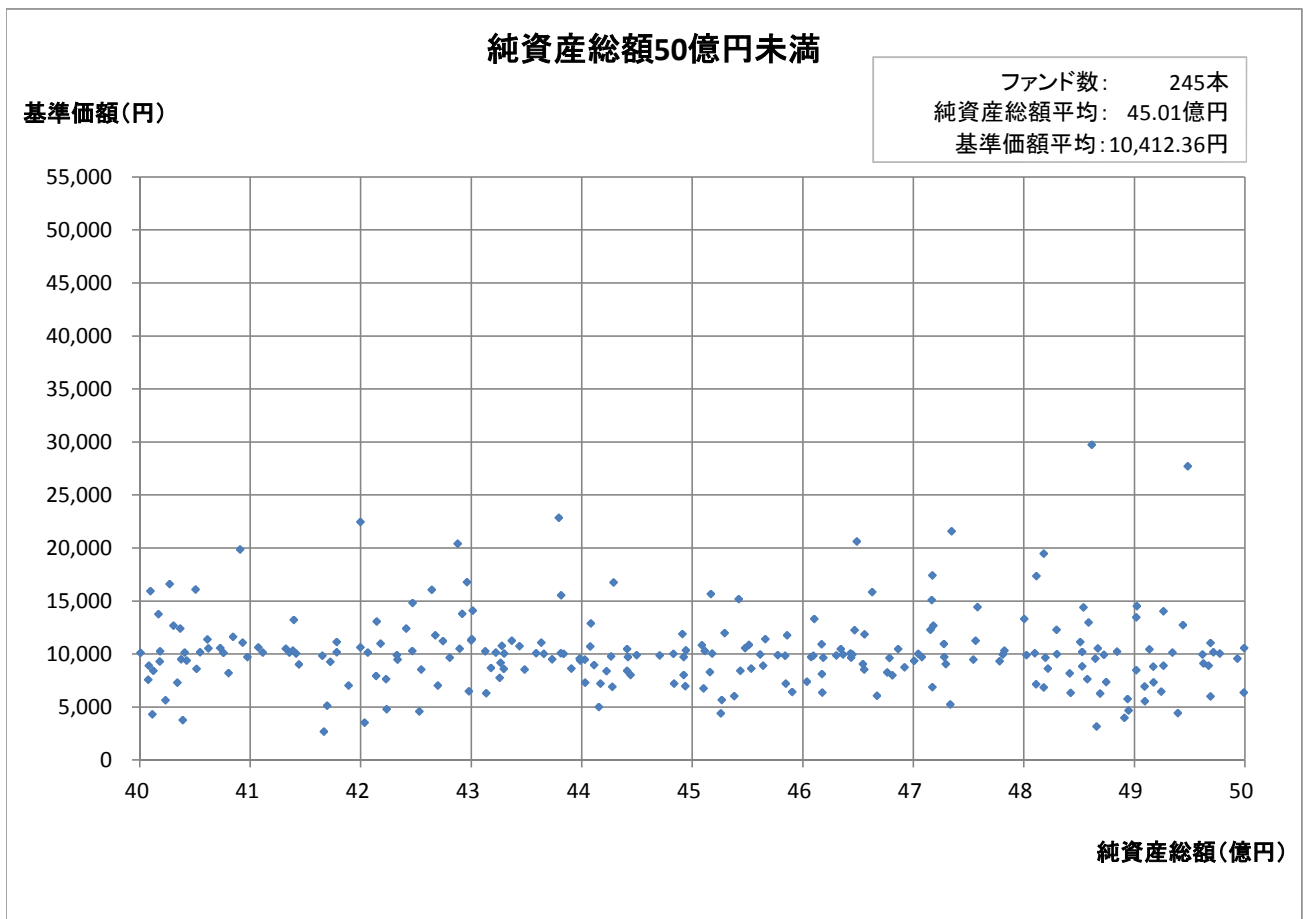
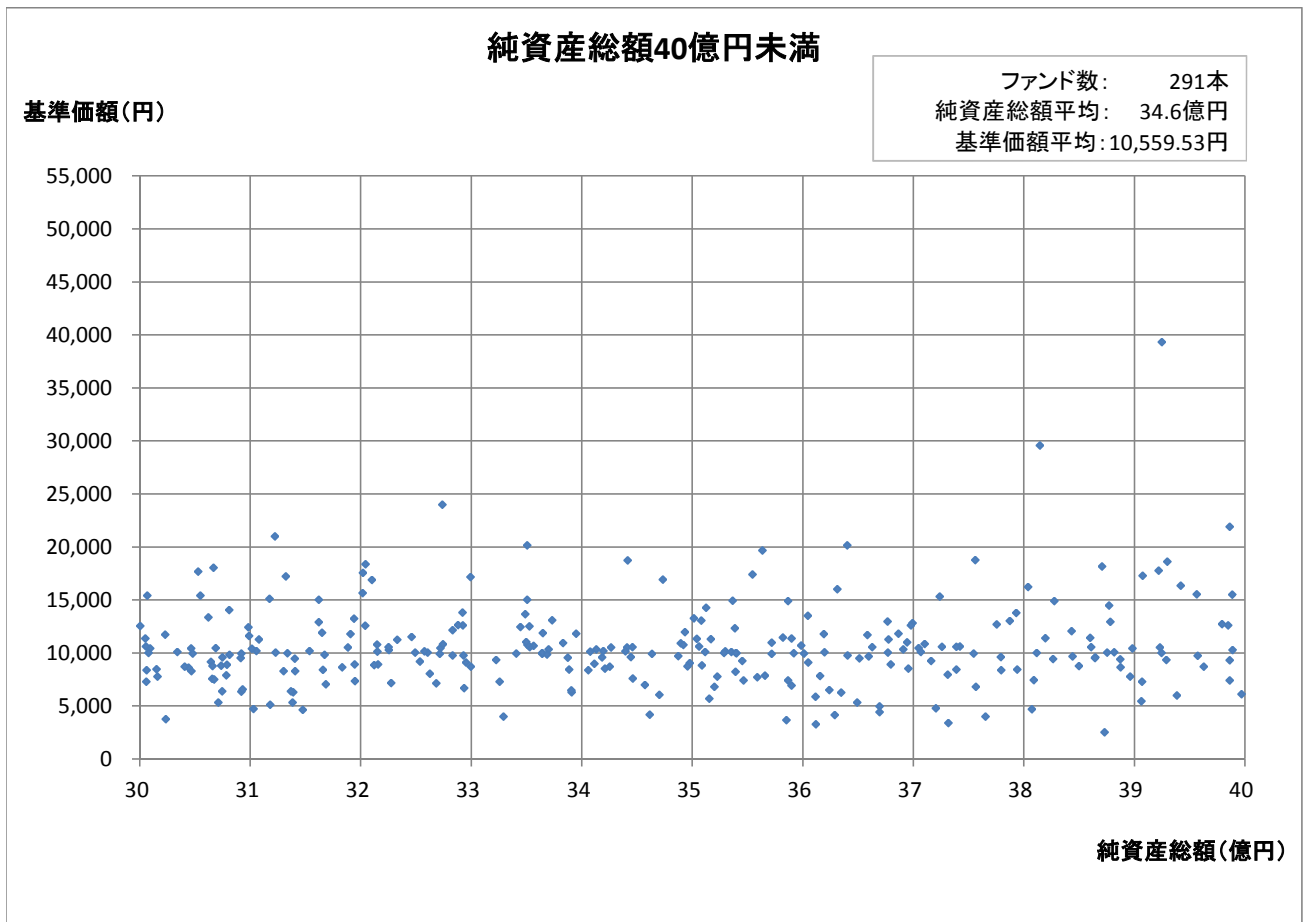
資産運用業強化委員会



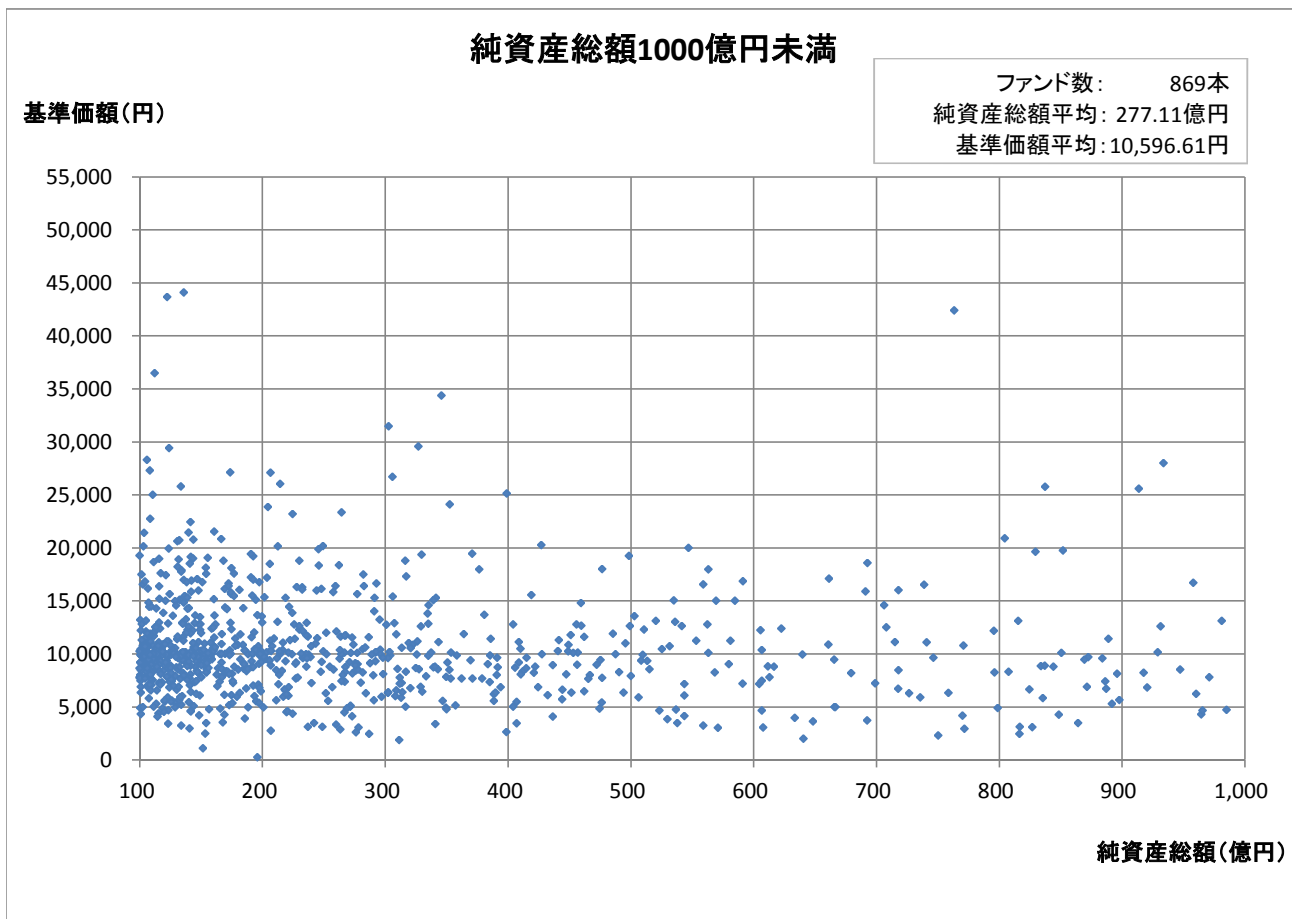
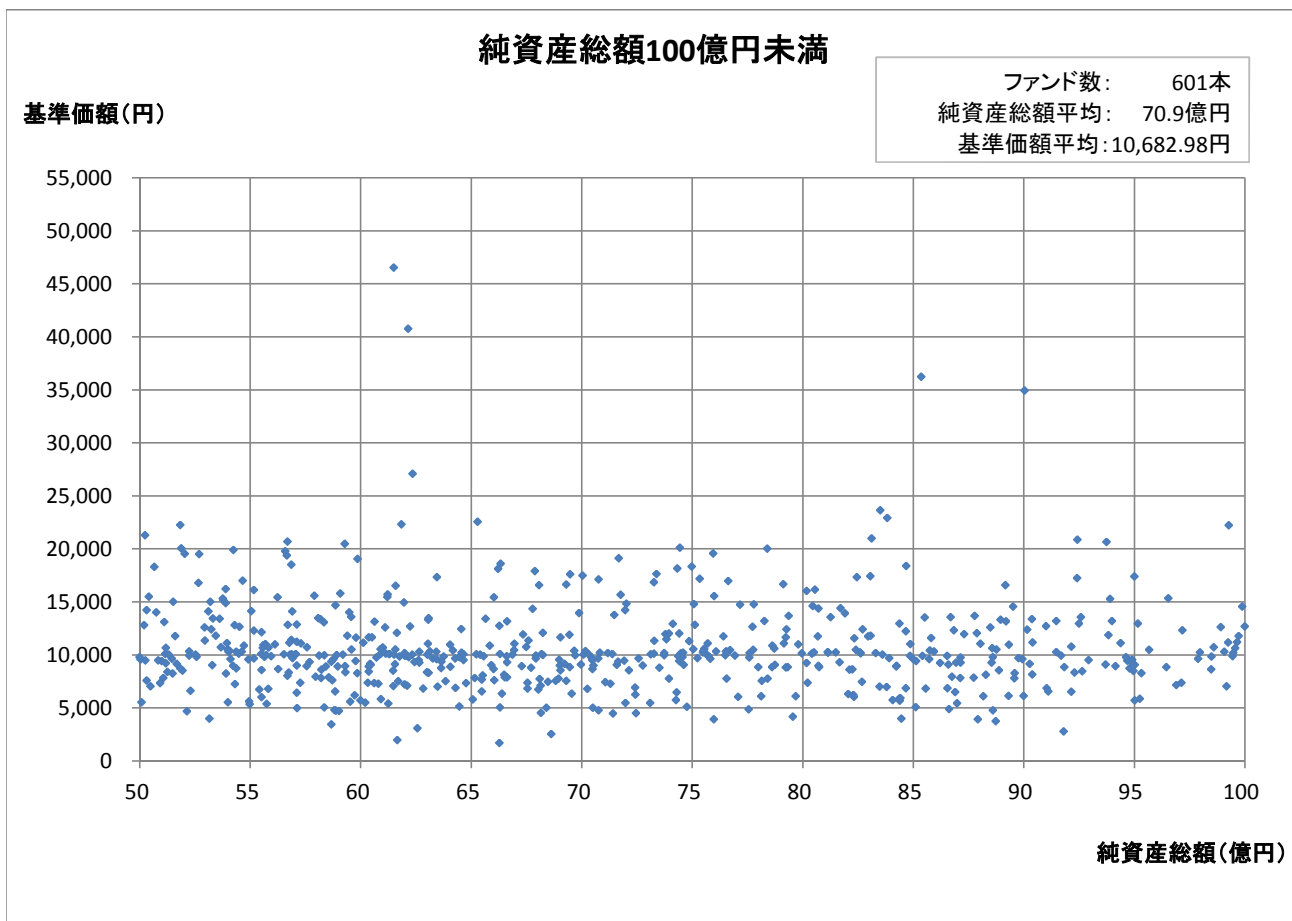
**公募株式投信(除くETF)における  
基準価額・純資産総額の分布状況(2016年10月)**



**公募株式投信(除くETF)における  
基準価額・純資産総額の分布状況(2016年10月)**



# 公募株式投信(除くETF)における 基準価額・純資産総額の分布状況(2016年10月)



# 公募株式投信(除くETF)における 基準価額・純資産総額の分布状況(2016年10月)

