

# ジュニアNISA口座の 開設・利用状況調査 ＜投資信託運用会社の直販分＞

(2016年12月末現在)

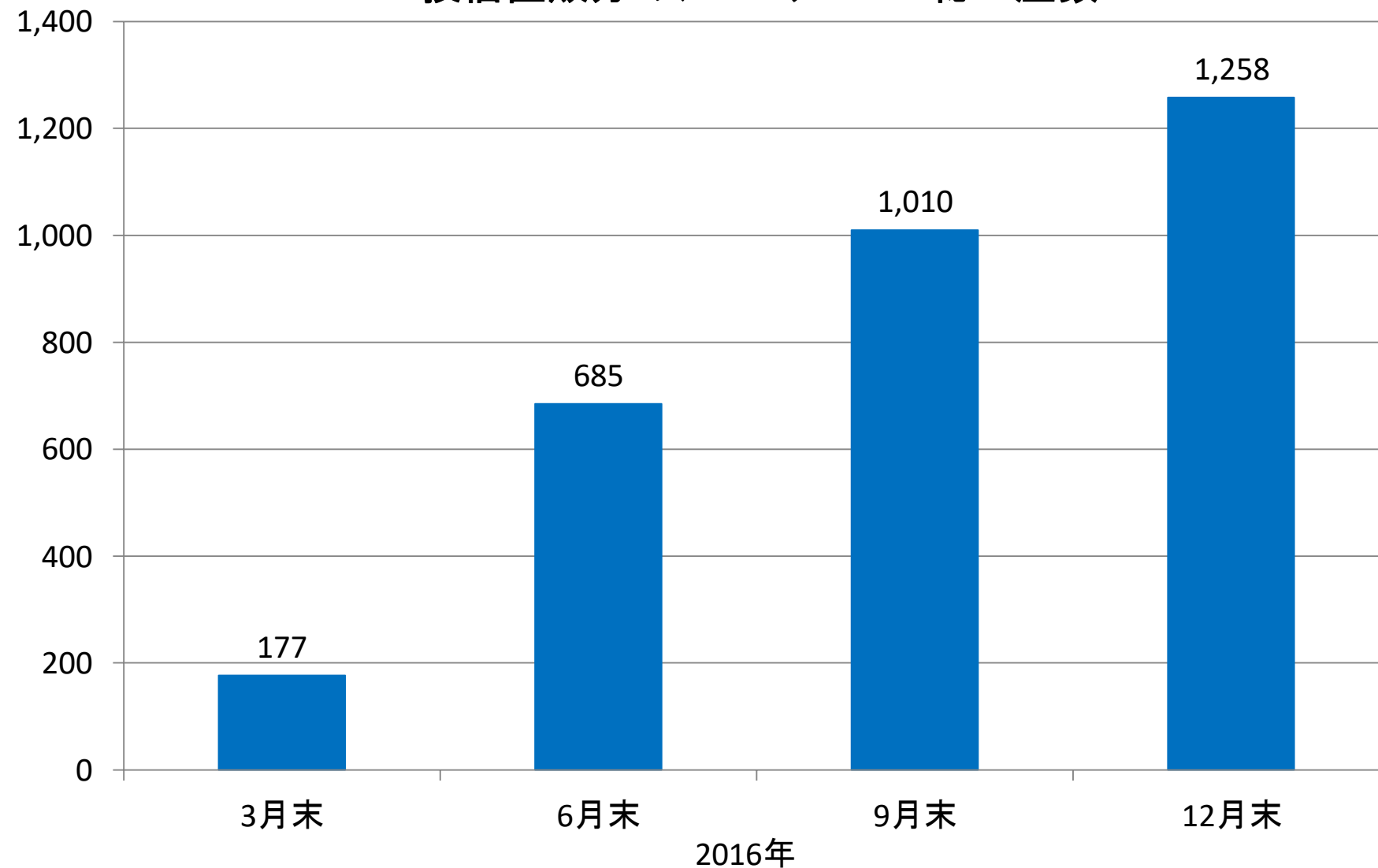
本調査は、本会が、投資信託の運用会社のうち、投資家に直接、自社の投資信託を販売している会員会社のジュニアNISA取扱い状況を調査したものです。

なお、ジュニアNISAを取り扱う投信直販会社は2016年12月末時点で5社となっております。

一般社団法人 投資信託協会

(口座)

## 投信直販分のジュニアNISA 総口座数

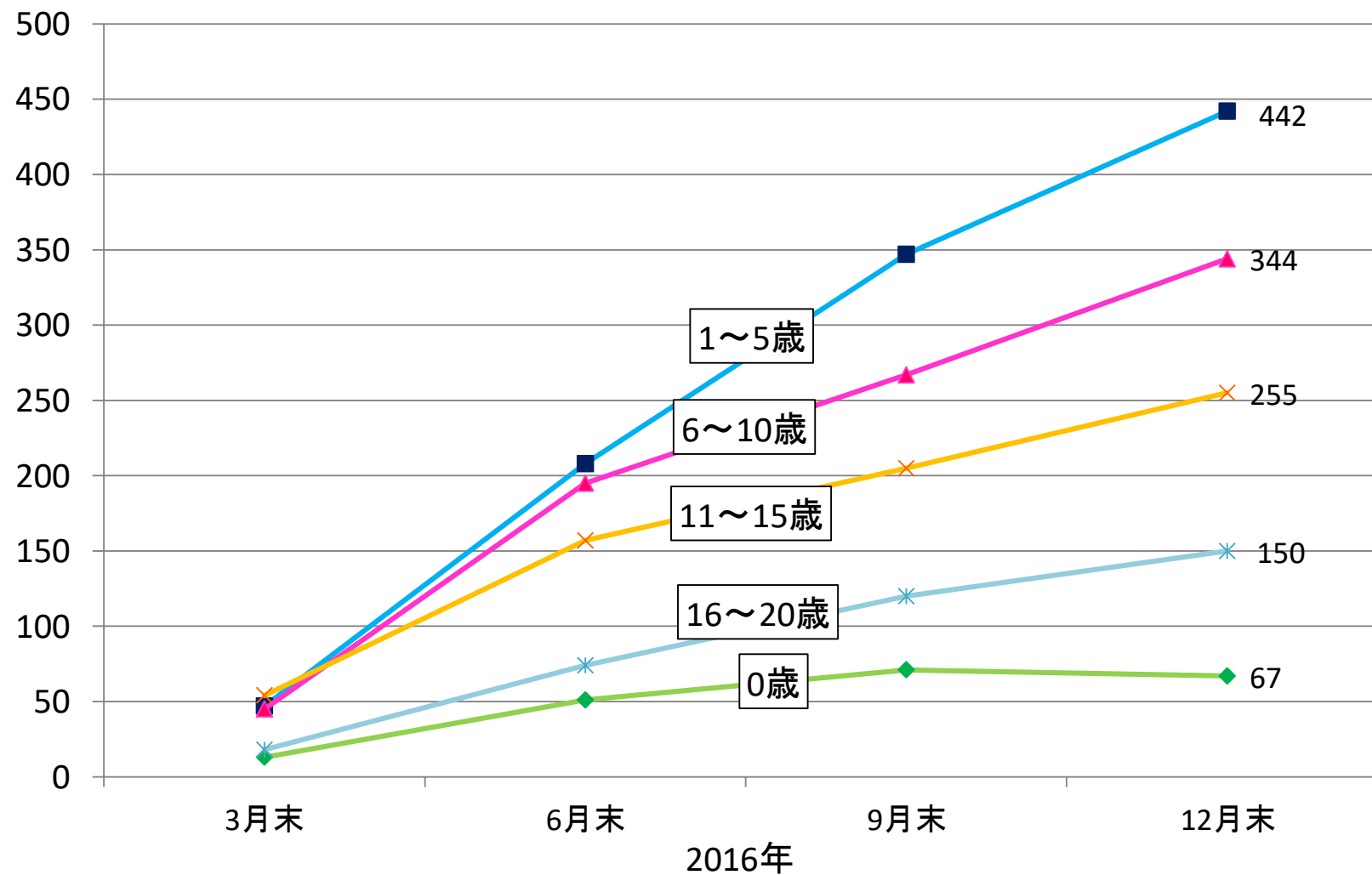


注1: ジュニアNISAの口座開設受付は2016年1月より開始(ジュニアNISA制度は2016年4月開始)

注2: ジュニアNISAを取り扱う投信直販会社は5社

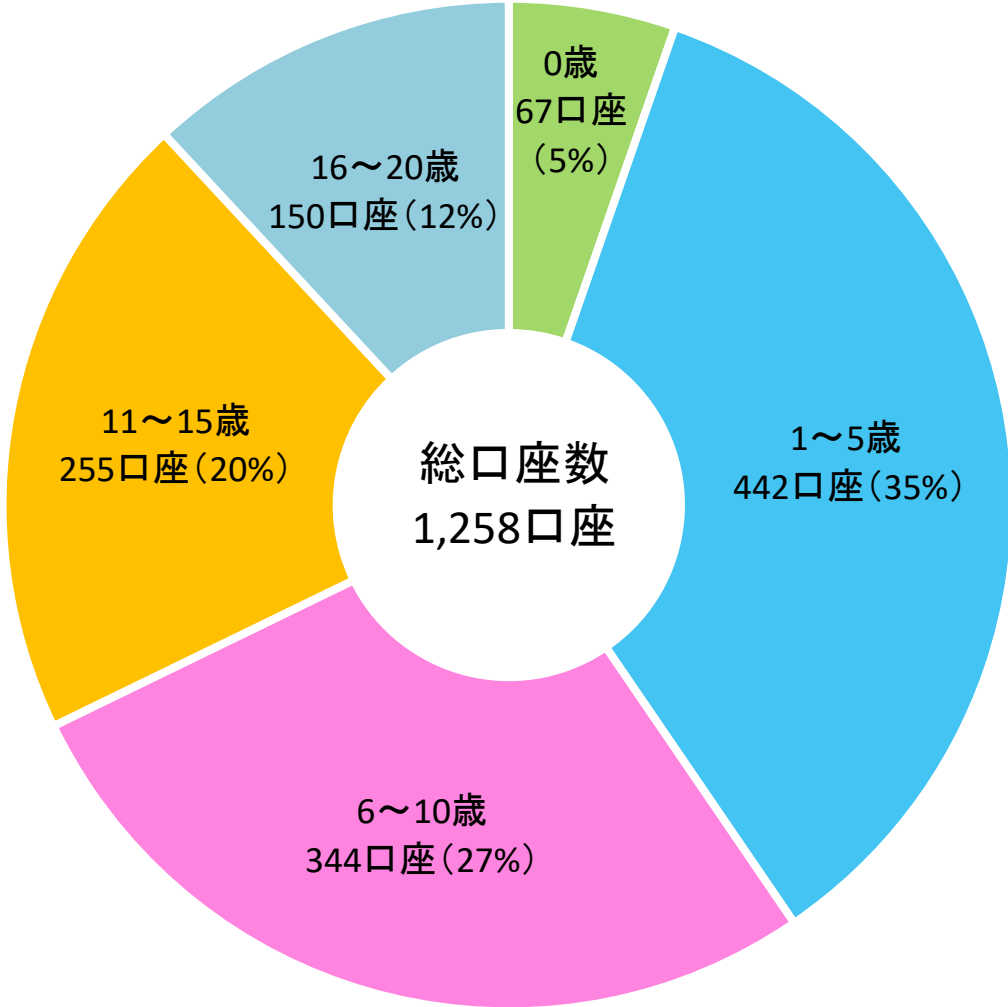
(口座)

## 投信直販分の年齢区分別ジュニアNISA口座数の推移



注1: ジュニアNISAの口座開設受付は2016年1月より開始(ジュニアNISA制度は2016年4月開始) 注3: 年齢は5歳毎に区分  
注2: ジュニアNISAを取り扱う投信直販会社は5社

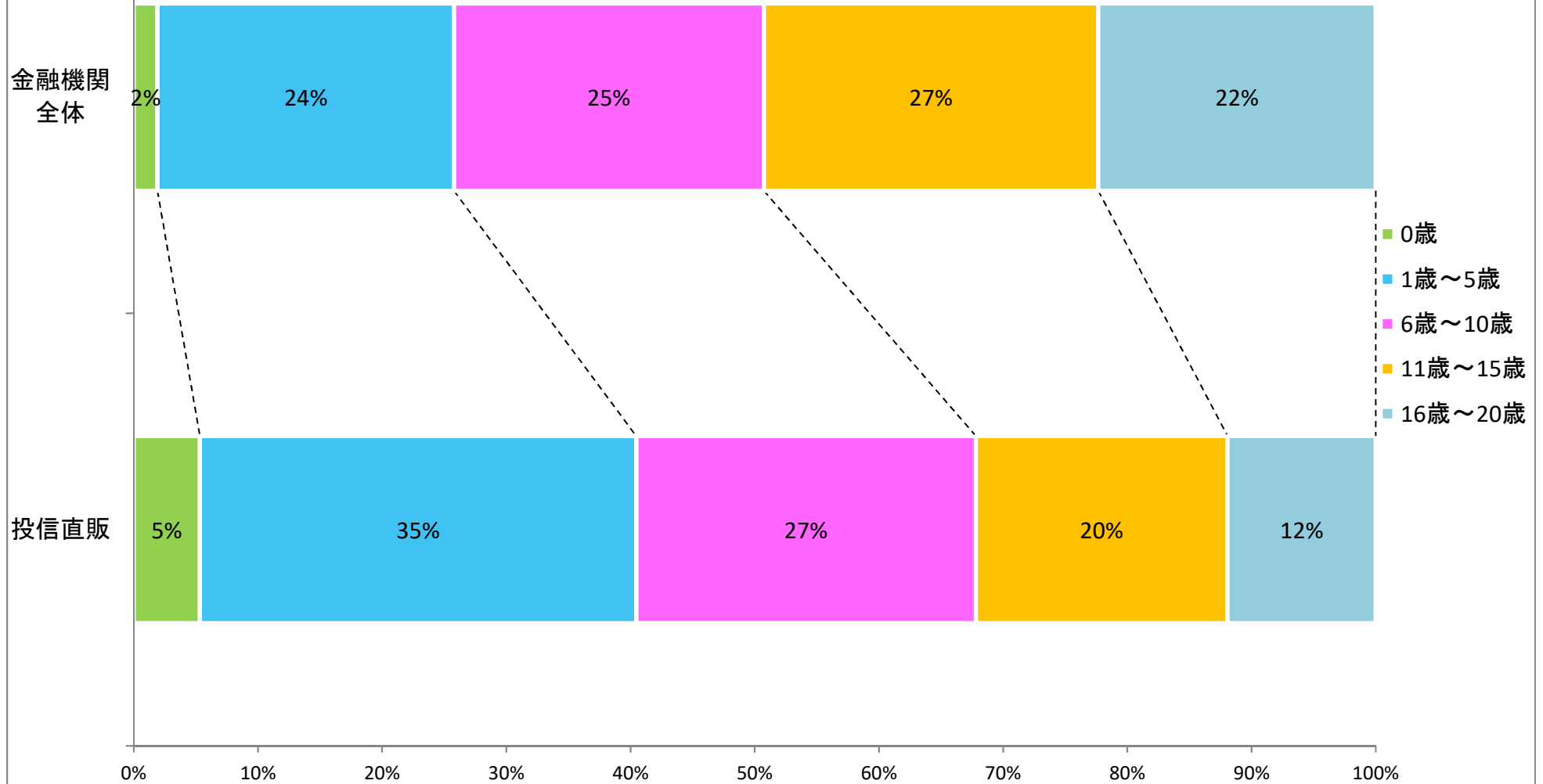
# 投信直販分の年齢区分別ジュニアNISA口座数(2016年12月末時点)



注1: ジュニアNISAを取り扱う投信直販会社は5社

注2: 年齢は5歳毎に区分

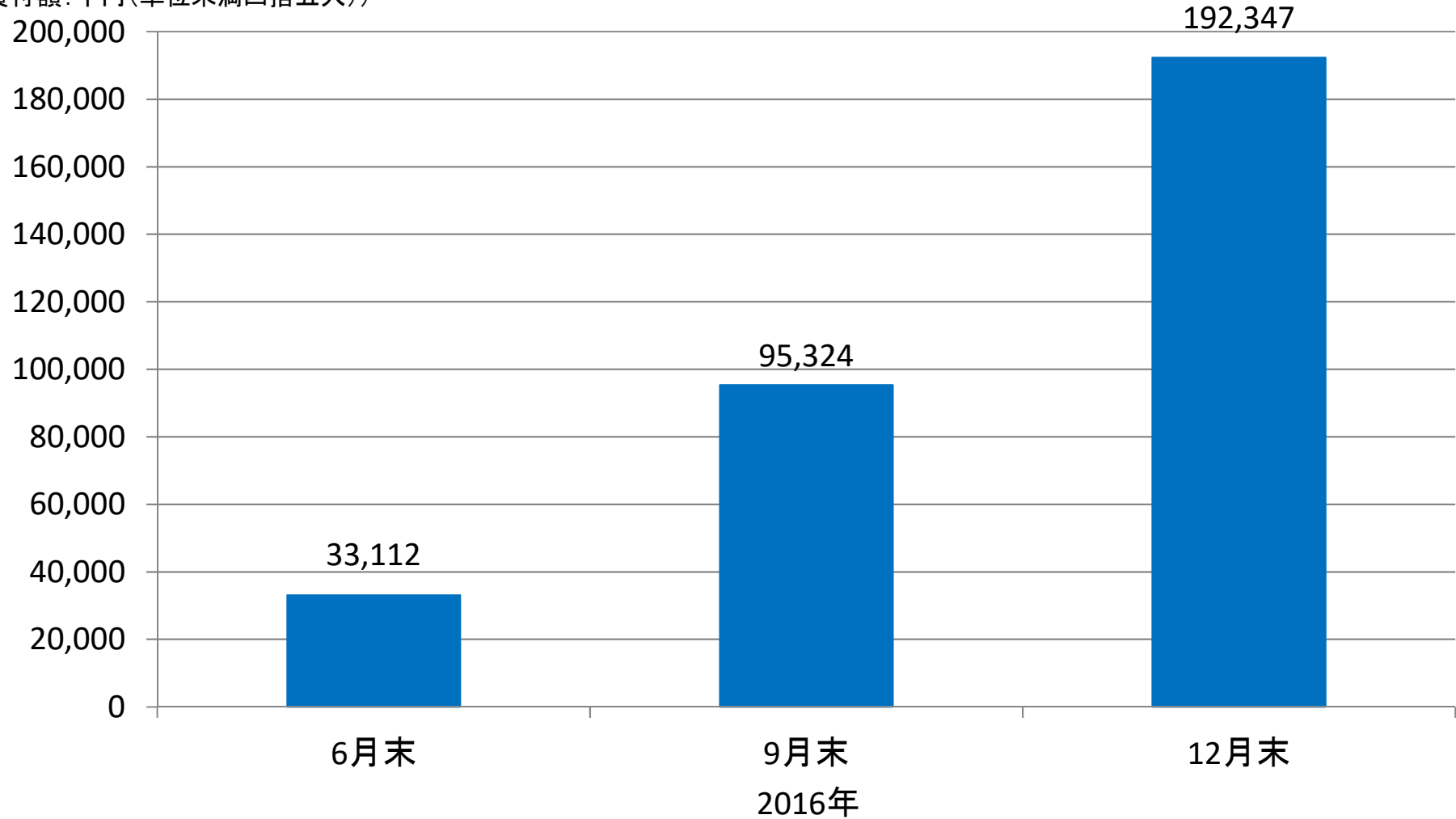
# 金融機関全体と投信直販分の年齢区分別ジュニアNISA口座数の比較 (2016年12月末時点)



注1: ジュニアNISAを取り扱う投信直販会社は5社 注2: 年齢は5歳毎に区分  
注3: 「金融機関全体」のグラフは、金融庁「NISA・ジュニアNISA口座の開設・利用状況調査(平成28年12月末時点)」のデータを元に作成

## 投信直販ジュニアNISA口座における総買付額

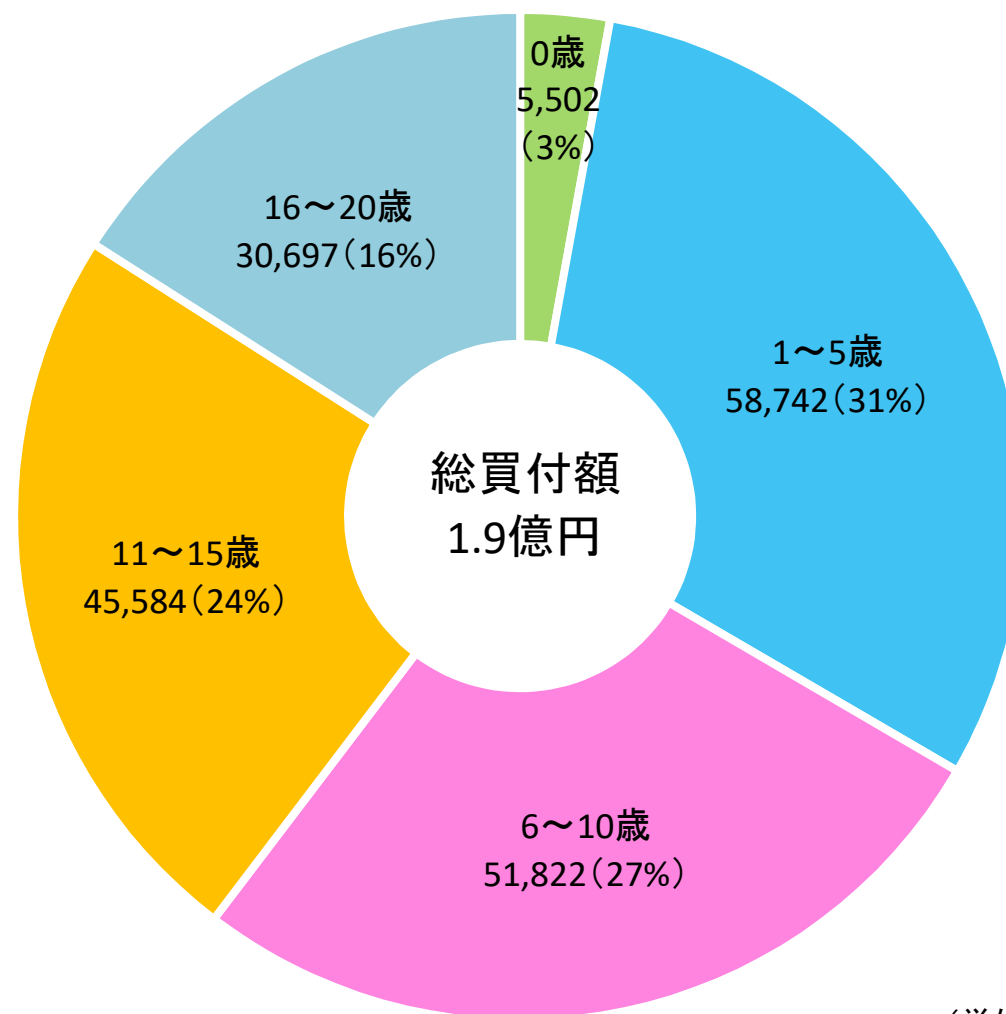
(買付額:千円(単位未満四捨五入))



注1: 2016年4月1日から基準日までの累計でのジュニアNISA口座における総買付額

注2: ジュニアNISAを取り扱う投信直販会社は5社

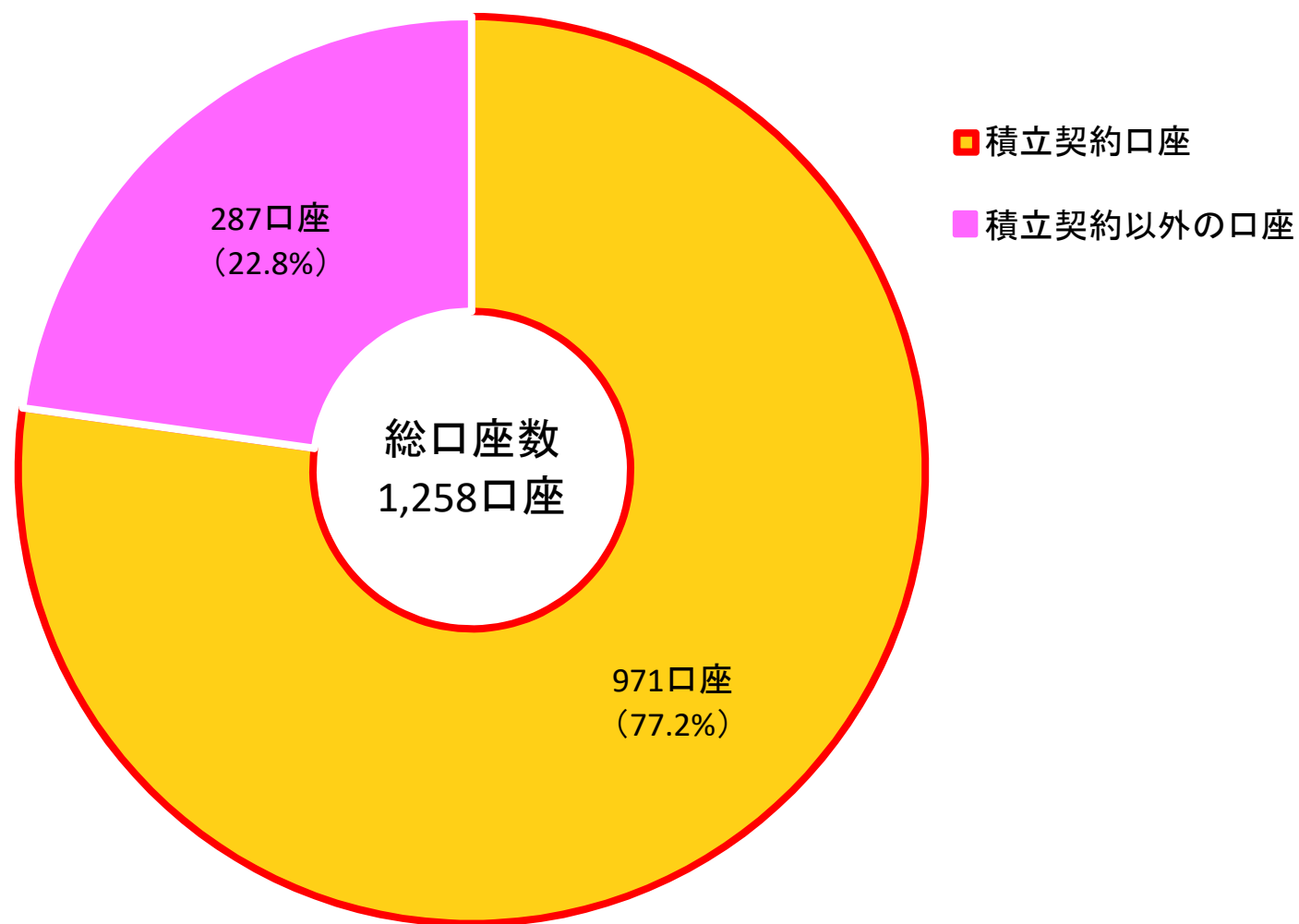
## 投信直販ジュニアNISA口座における年齢区分別総買付額(2016年12月末時点)



(単位:千円(単位未満四捨五入))

注1: 2016年4月1日から12月末までのジュニアNISA口座における総買付額  
注2: ジュニアNISAを取り扱う投信直販会社は5社  
注3: 年齢は5歳毎に区分

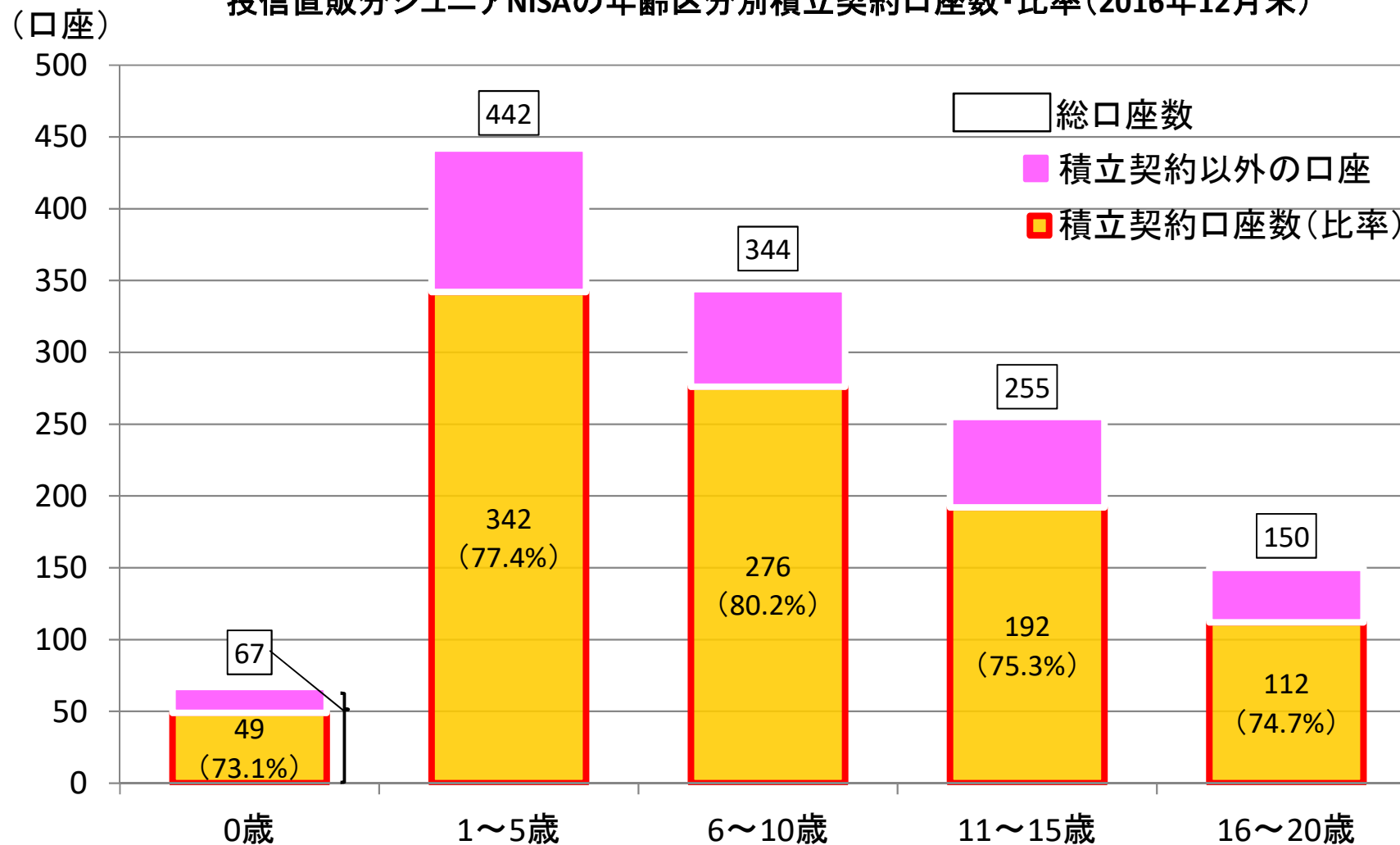
## 投信直販分ジュニアNISAの積立契約口座数の内訳(2016年12月末)



注: ジュニアNISAを取り扱う投信直販会社は5社



投信直販分ジュニアNISAの年齢区分別積立契約口座数・比率(2016年12月末)



注1: ジュニアNISAを取り扱う投信直販会社は5社

注2: 年齢は5歳毎に区分