
投資信託の主要統計

Factbook of Japanese Investment Trusts

一般社団法人投資信託協会

The Investment Trusts Association, Japan

2019年3月

March 2019

目次

I. 投資信託市場動向 Trend of Japanese Investment Trusts

1. 投資信託の全体像

Total Net Assets-Structure of Investment Trusts

2. 投資信託の純資産総額の推移

Total Net Assets of Investment Trusts

3. 公募投信の純資産総額等の推移

Total Net Assets of Publicly Offered Investment Trusts

4. 公募株式投信の純資産総額等の推移

Total Net Assets of Publicly Offered Stock Investment Trusts

5. 公募株式投信(除くETF)の純資産総額等の推移

Total Net Assets of Publicly Offered Stock Investment Trusts (Excluding ETFs)

6. 私募投信の純資産総額等の推移

Total Net Assets of Privately Placed Investment Trusts

7. 契約型公募投信の新規設定・償還・運用中ファンドの本数

Number of Newly Launched Funds, Redeemed Funds and Currently-Managed Funds / Publicly Offered Investment Trusts

8. 株式投信の商品分類別内訳

The Figures of Publicly Offered Stock Investment Trusts by Investment Objectives

9. 毎月決算型ファンドの純資産総額と株式投信に占める割合

Total Net Assets of Monthly Payout Funds and Percentage of Monthly Payout Funds in Publicly Offered Stock Investment Trusts

10. 公募株式投信に占める外貨建純資産比率の推移

Percentage of Foreign Currency-Denominated Assets in Publicly Offered Investment Trusts and Publicly Offered Stock Investment Trusts

11. 公募株式投信における国内株式への投資比率

Percentage of Domestic Shares in Publicly Offered Stock Investment Trusts

12. 公募株式投信の販売態別純資産残高とシェア

Total Net Assets and Share of Publicly Offered Stock Investment Trusts by Distribution Channels

13. ETFの純資産総額と本数

The Number and Total Net Assets of ETFs

14. 公募株式投信(追加型)における運用管理費用(信託報酬)の状況

Fees and Expenses of Publicly Offered Stock Investment Trusts (Trust Remunerations)

15. 公募株式投信(追加型)における販売手数料の状況

Fees and Expenses of Publicly Offered Stock Investment Trusts (Sales Charges)

16. 上場REITの純資産総額

Total Net Assets of Listed REITs

17. 確定拠出年金(DC)向けファンドの市場規模(推計)

Total Net Assets of Investment Trusts For Defined Contribution Pension Plan

18. ラップ向けファンドの市場規模(推計)

Total Net Assets of Investment Trusts For Wrap Account

19. 主要国における個人金融資産構成の比率

Ratio of Individual Financial Assets Structure in the Major Countries

20. 投資信託の世界統計

World Statistics of Investment Funds

II. 業界の概況 Outline of Industry

21. 協会会員数等の推移

The Number of Member Companies of JITA

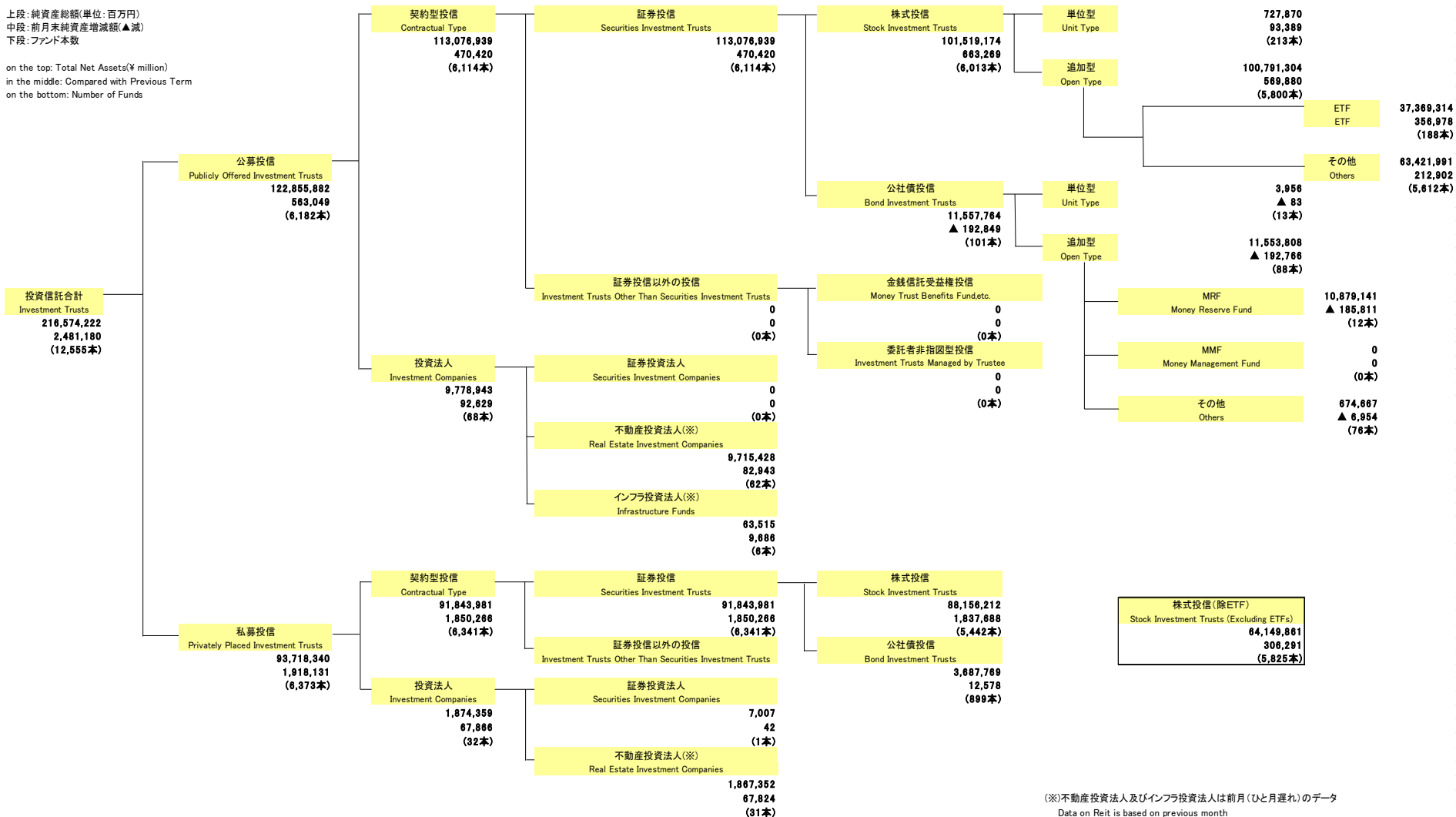
1. 投資信託の全体像

Total Net Assets-Structure of Investment Trusts

2019年3月末(Table End of March 2019)

上段:純資産総額(単位:百万円)
中段:前月末純資産増減額(▲減)
下段:ファンド本数

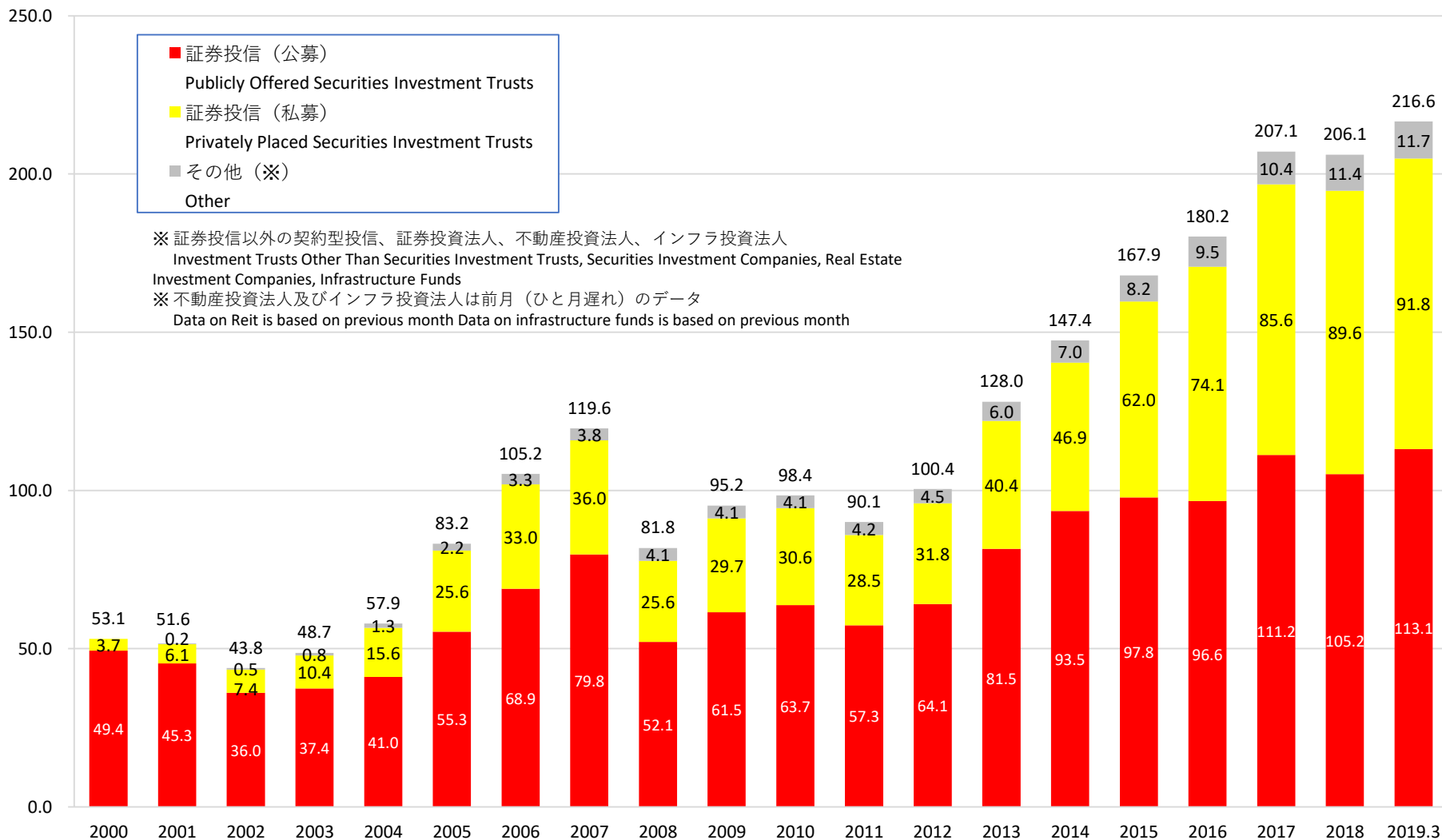
on the top: Total Net Assets(¥ million)
in the middle: Compared with Previous Term
on the bottom: Number of Funds



(※)不動産投資法人及びインフラ投資法人は前月(ひと月遅れ)のデータ
Data on Reit is based on previous month
Data on infrastructure funds is based on previous month

2. 投資信託の純資産総額の推移 Total Net Assets of Investment Trusts

兆円 Trillion Yen



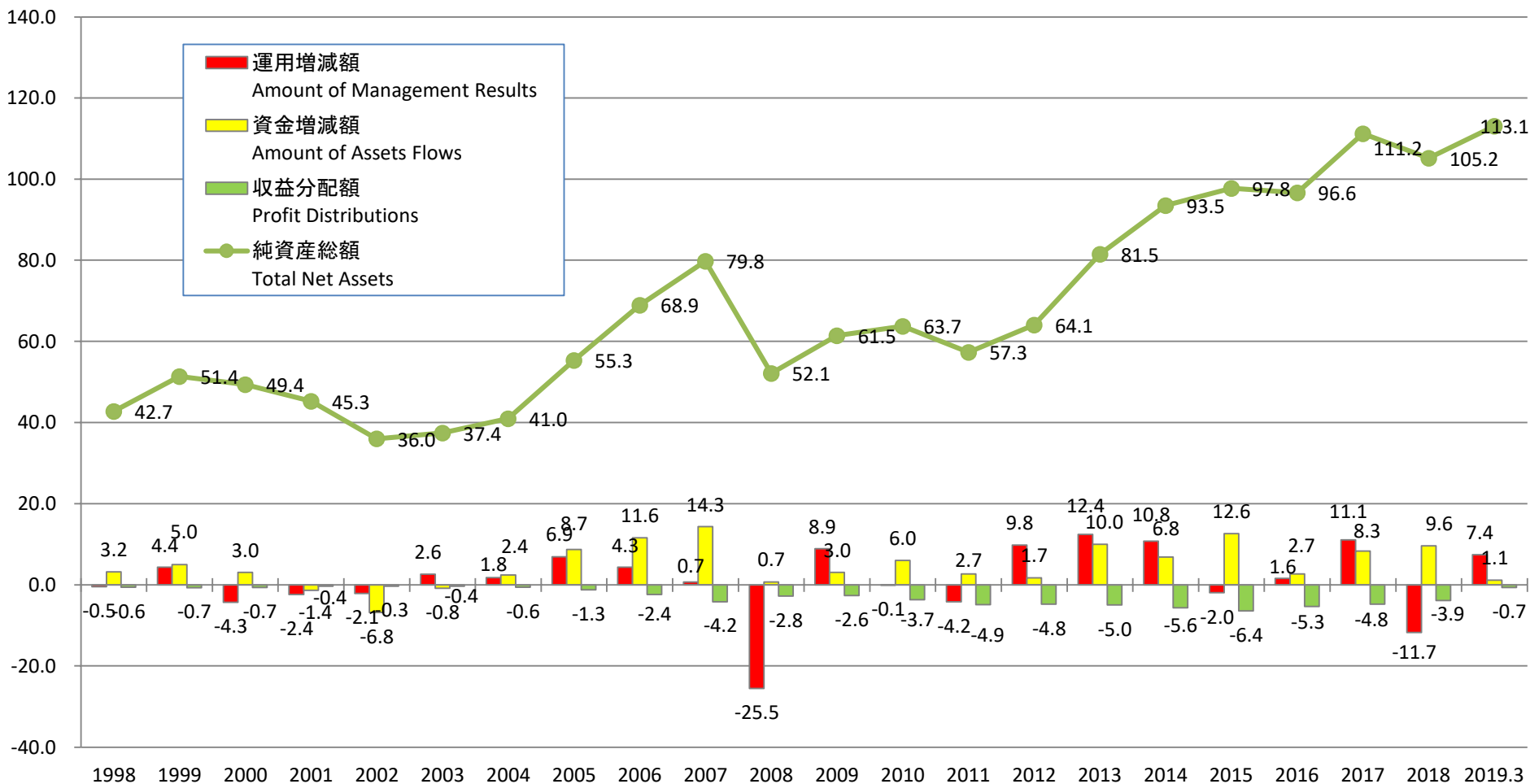
※ 証券投信以外の契約型投信、証券投資法人、不動産投資法人、インフラ投資法人
Investment Trusts Other Than Securities Investment Trusts, Securities Investment Companies, Real Estate Investment Companies, Infrastructure Funds
※ 不動産投資法人及びインフラ投資法人は前月（ひと月遅れ）のデータ
Data on Reit is based on previous month Data on infrastructure funds is based on previous month

2019年以外 各年12月末 End of December in Every Year , Except for 2019

3. 公募投信の純資産総額等の推移

Total Net Assets of Publicly Offered Investment Trusts

兆円 Trillion Yen

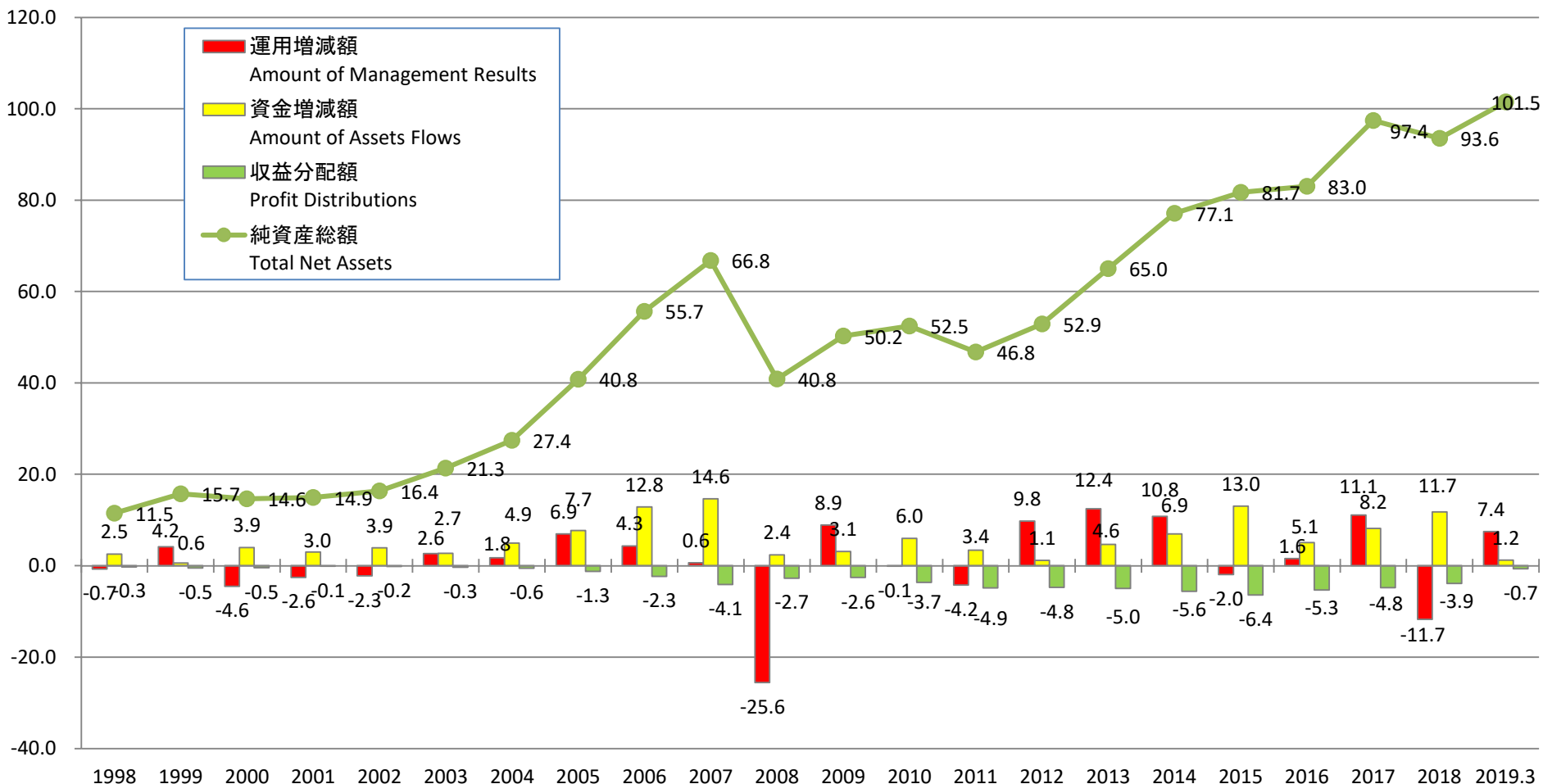


2019年以外 各年12月末 End of December in Every Year, Except for 2019

4. 公募株式投信の純資産総額等の推移

Total Net Assets of Publicly Offered Stock Investment Trusts

兆円 Trillion Yen

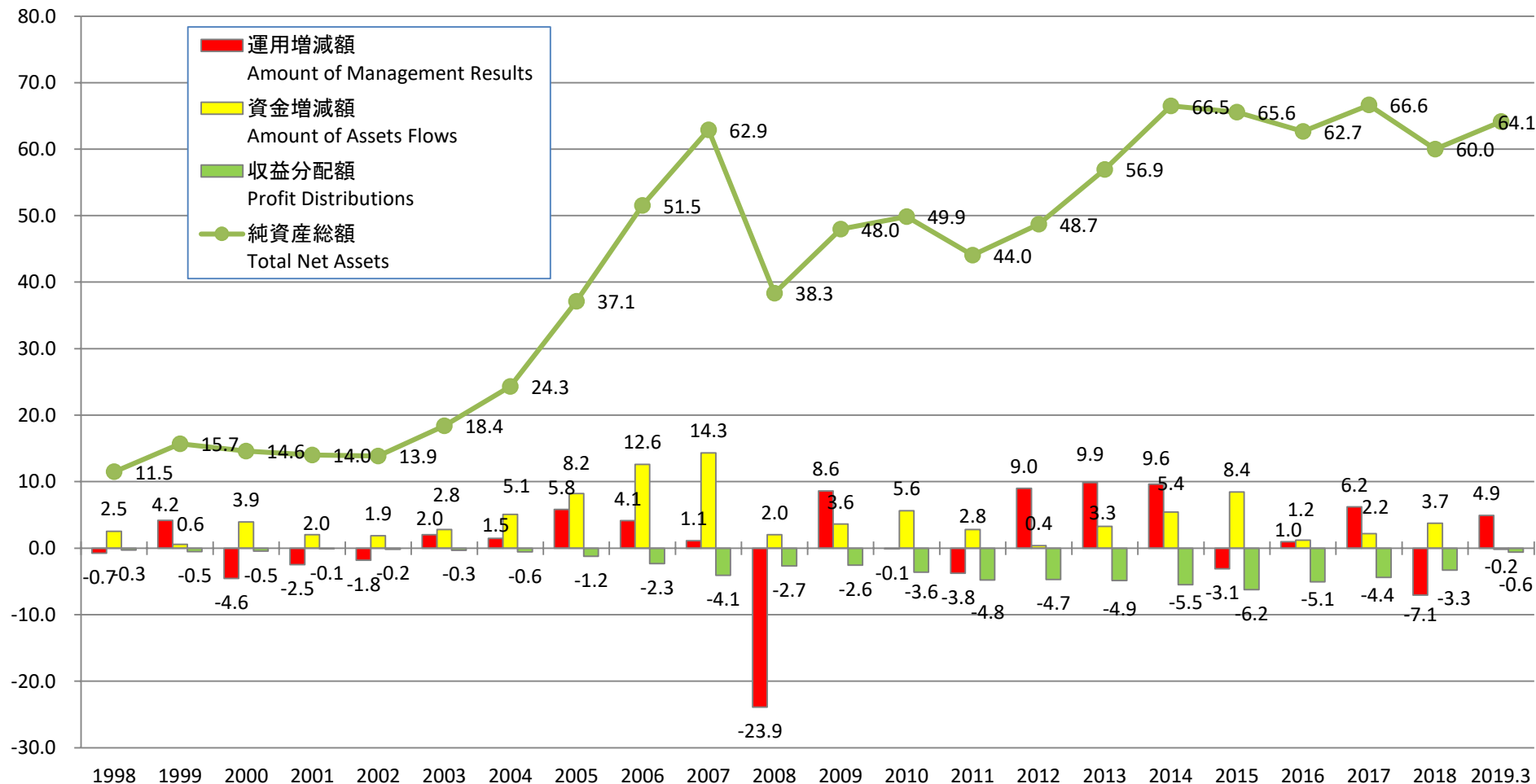


2019年以外 各年12月末 End of December in Every Year, Except for 2019

5. 公募株式投信(除くETF)の純資産総額等の推移

Total Net Assets of Publicly Offered Stock Investment Trusts (Excluding ETFs)

兆円 Trillion Yen

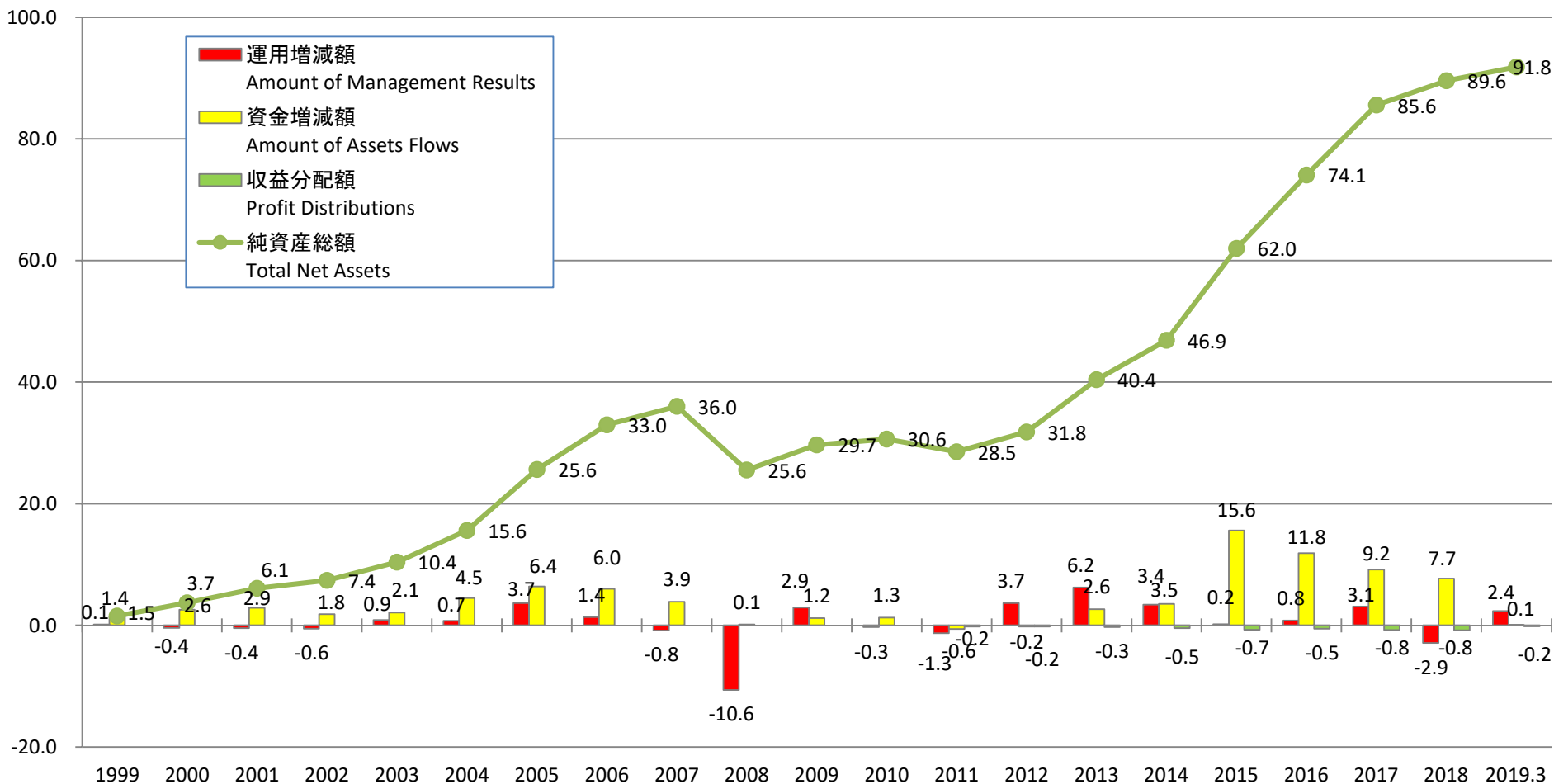


2019年以外 各年12月末 End of December in Every Year, Except for 2019

6. 私募投信の純資産総額等の推移

Total Net Assets of Privately Placed Investment Trusts

兆円 Trillion Yen



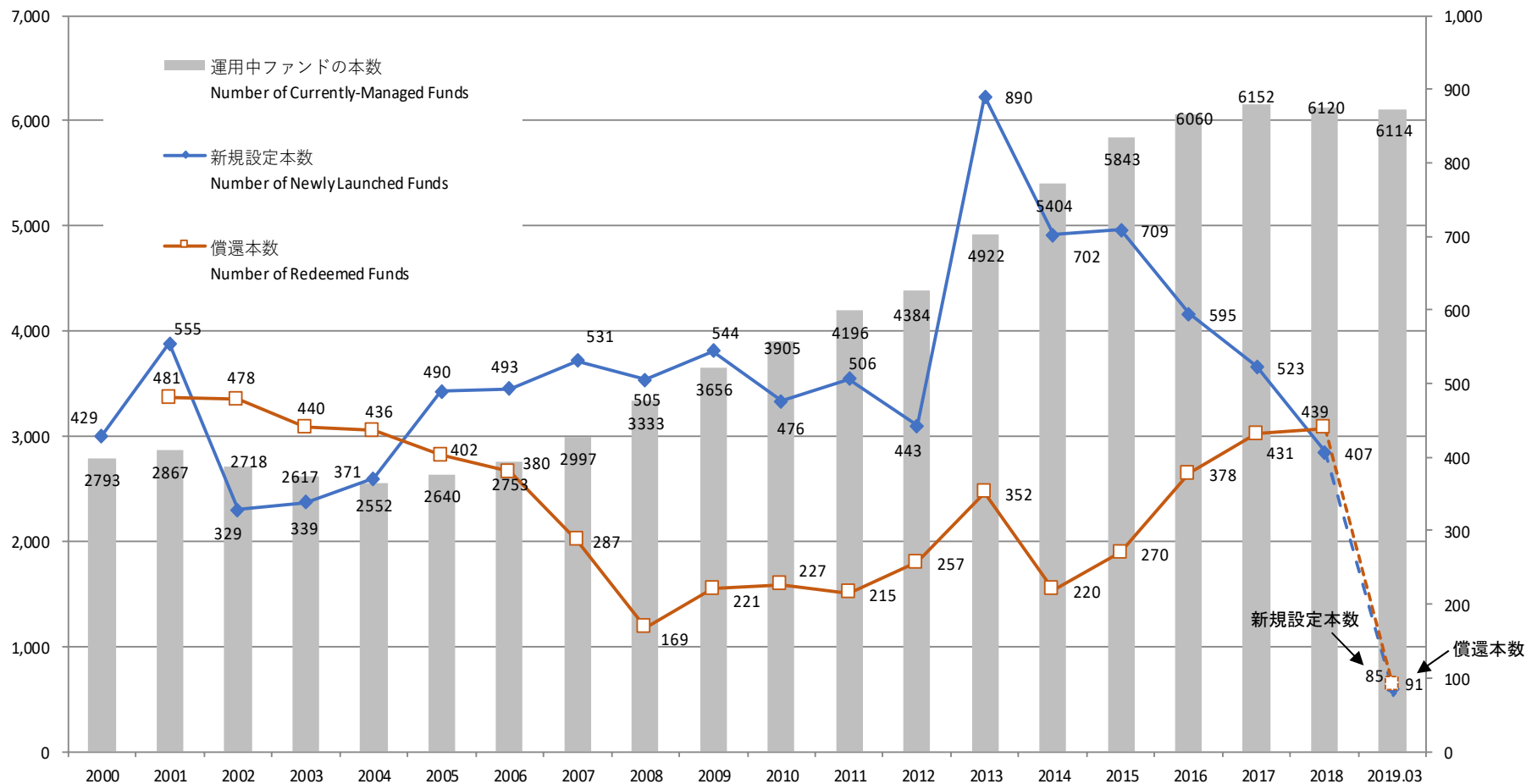
2019年以外 各年12月末 End of December in Every Year, Except for 2019

7. 契約型公募投信の新規設定・償還・運用中ファンドの本数

Number of Newly Launched Funds, Redeemed Funds and Currently-Managed Funds / Publicly Offered Investment Trusts

運用中ファンドの本数
Number of Currently-Managed Funds

新規設定・償還本数
Number of Newly Launched Funds / Redeemed Funds



2019年以外 各年12月末 End of December in Every Year, Except for 2019

8. 株式投信の商品分類別内訳

The Figures of Publicly Offered Stock Investment Trusts by Investment Objectives

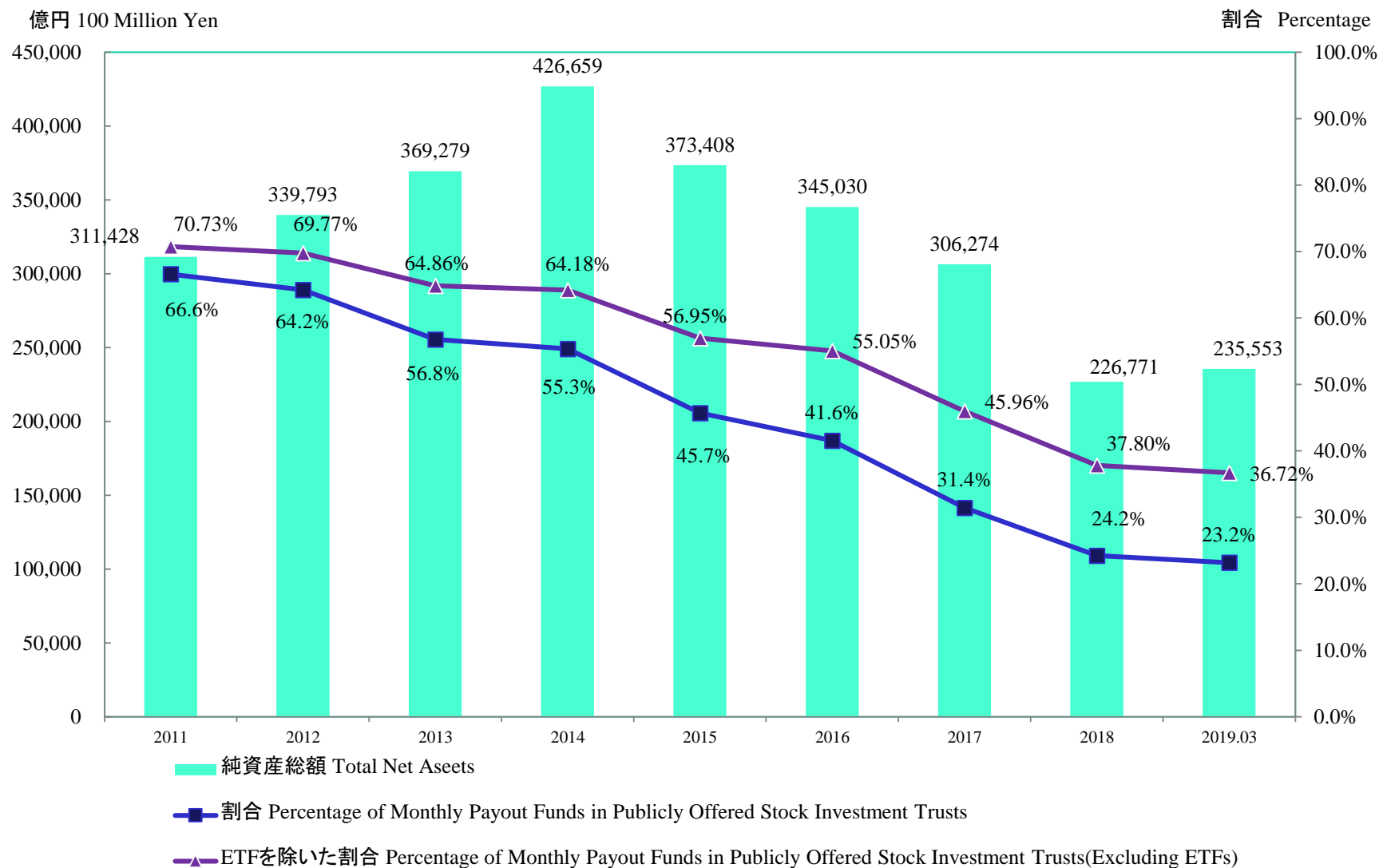
2019年1月～3月(January-March 2019)

(単位：億円；¥ 100 million)

項目 ITEMS		設定額 Sales (A)	解約額 Repurchases (B)	解約率 Rate of Repurchases	償還額 Redemptions (C)	資金増減(▲)額 (D) = (A) - (B) + (C)	運用増減(▲)額 Managed Results (E)	収益分配額 Profit Distributions (F)	純資産増減(▲)額 (D) + (E) - (F)	増減率 Rate of Change	純資産総額 Total Net Assets	ファンド本数 Number of Funds
国内 Domestic	株式 Stock	36,999	22,352	1.7	139	14,507	31,323	903	44,928	3.4	458,023	1,044
	債券 Bond	2,258	2,015	2.3	0	244	330	31	543	0.6	29,138	209
	不動産投信 Real Estate Investment Trusts	3,914	3,456	3.1	0	458	3,122	749	2,831	2.5	38,961	130
	その他資産 Other Assets	45	19	1.9	0	25	16	0	42	4.0	365	3
	資産複合 Asset Mix	1,163	365	1.5	0	798	243	61	981	4.1	8,506	66
		44,379	28,208	1.8	139	16,032	35,035	1,743	49,324	3.2	534,993	1,452
海外 Foreign	株式 Stock	4,584	5,512	2.4	24	▲951	8,665	527	7,187	3.1	81,379	848
	債券 Bond	3,776	5,248	1.7	98	▲1,571	3,747	1,424	752	0.3	100,357	1,187
	不動産投信 Real Estate Investment Trusts	2,150	2,353	2.3	9	▲212	5,145	1,121	3,812	3.7	36,586	211
	その他資産 Other Assets	293	370	2.5	135	▲212	362	58	92	0.6	4,884	160
	資産複合 Asset Mix	661	998	2.5	0	▲336	1,177	322	519	1.3	13,581	196
		11,464	14,480	2.1	266	▲3,283	19,096	3,451	12,362	1.8	236,788	2,602
内外 InterNational	株式 Stock	7,369	7,542	2.8	4	▲177	12,721	580	11,965	4.4	96,890	429
	債券 Bond	1,239	2,239	2.1	25	▲1,025	933	177	▲269	▲0.3	35,367	334
	不動産投信 Real Estate Investment Trusts	302	792	2.2	0	▲490	1,574	344	741	2.1	12,385	88
	その他資産 Other Assets	323	307	2.0	0	17	225	24	219	1.4	5,153	107
	資産複合 Asset Mix	4,826	3,880	1.4	46	900	4,768	329	5,339	2.0	93,615	1,001
		14,060	14,759	2.1	75	▲774	20,222	1,453	17,994	2.6	243,410	1,959
株式投信合計 Stock Investment Trusts		69,903	57,447	2.0	481	11,975	74,353	6,648	79,680	2.7	1,015,192	6,013
株式投信(除くETF)合計 Stock Investment Trusts (Excluding ETFs)		39,276	40,471	2.2	480	▲1,675	49,304	6,012	41,618	2.2	641,499	5,825
インデックス Index	日経225 NIKKEI225	10,692	7,171	1.6	0	3,521	9,945	216	13,250	2.9	157,558	86
	TOPIX TOPIX	13,113	3,663	0.7	0	9,451	13,792	156	23,087	4.1	198,257	82
	その他 Others	14,515	11,879	3.5	10	2,625	7,717	603	9,739	2.9	118,449	774
		38,320	22,713	1.7	10	15,597	31,454	976	46,075	3.4	474,264	942
ETF ETF		30,626	16,976	1.6	1	13,650	25,049	636	38,062	3.6	373,693	188
毎月決算型 Monthly Payout		10,799	13,820	2.0	30	▲3,051	17,412	5,579	8,782	1.3	235,553	1,382
ファンドオブファンズ Fund of Funds		13,445	15,660	2.2	94	▲2,309	17,393	3,403	11,681	1.7	240,466	2,169
特殊型 Special Type	ブル・ベア型 Bull/Bear	1,693	1,730	20.1	86	▲123	279	0	156	1.8	2,943	52
	条件付運用型 Conditional Management	487	51	0.9	0	436	69	0	505	8.4	2,246	11
	ロング・ショート型 Long/Short	415	546	2.7	3	▲134	70	1	▲64	▲0.3	6,789	86
	その他型 Others	102	153	7.5	8	▲60	17	11	▲53	▲2.6	651	17
		2,696	2,480	6.7	96	120	436	12	544	1.5	12,629	166

9. 毎月決算型ファンドの純資産総額と株式投信に占める割合

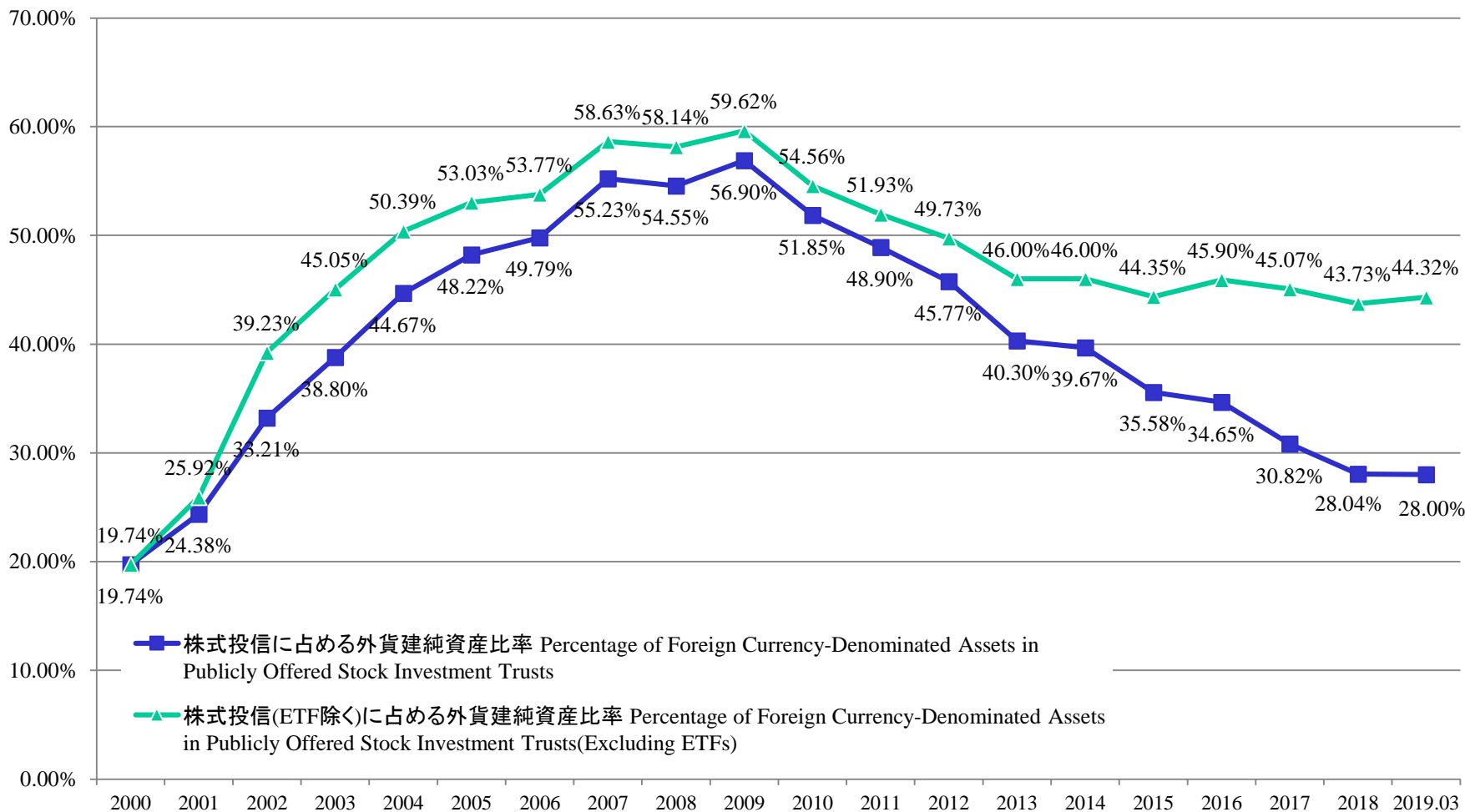
Total Net Assets of Monthly Payout Funds and Percentage of Monthly Payout Funds in Publicly Offered Stock Investment Trusts



2019年以外 各年12月末 End of December in Every Year , Except for 2019

10. 公募株式投信に占める外貨建純資産比率の推移

Percentage of Foreign Currency-Denominated Assets in Publicly Offered Investment Trusts and Publicly Offered Stock Investment Trusts



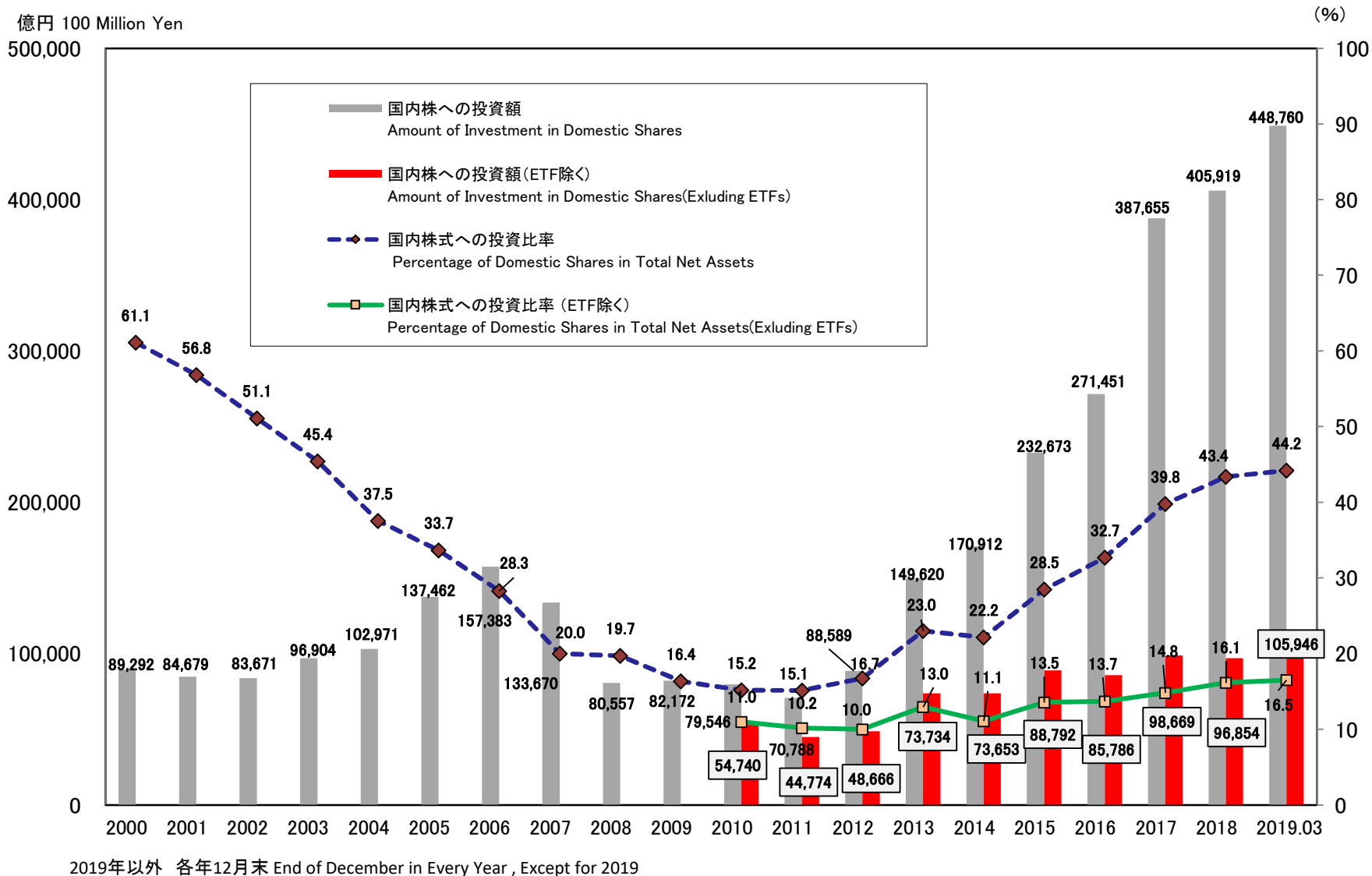
2019年以外 各年12月末 End of December in Every Year , Except for 2019

(*) 外貨建純資産に円建て外国投資信託は含まれていない場合がある。

There are cases which Foreign Currency-Denominated Assets don't include Yen-denominated Off-Shore Funds Assets.

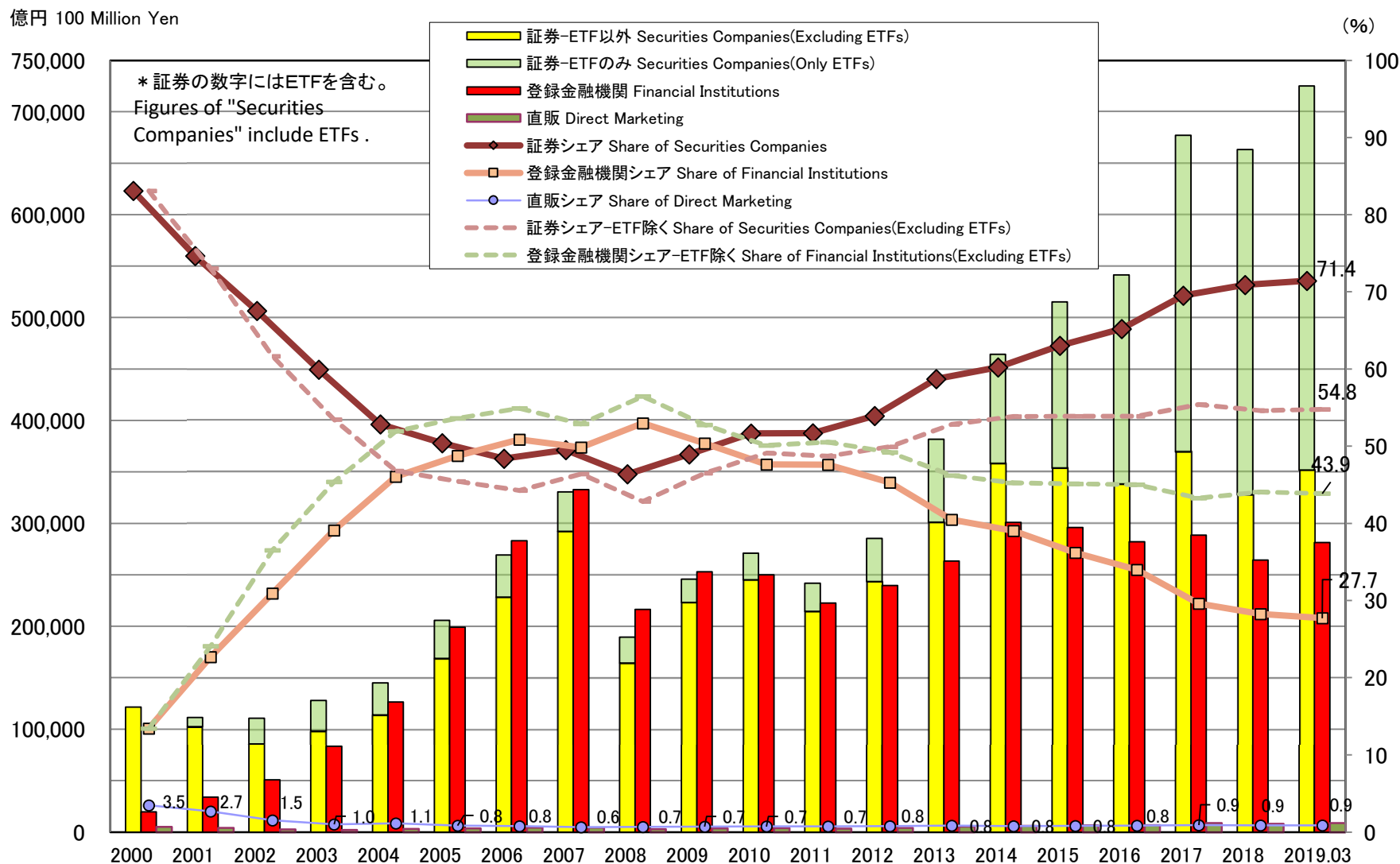
11. 公募株式投信における国内株式への投資比率の推移

Percentage of Domestic Shares in Publicly Offered Stock Investment Trusts



12. 公募株式投信の販売態別純資産残高とシェア

Total Net Assets and Share of Publicly Offered Stock Investment Trusts by Distribution Channels



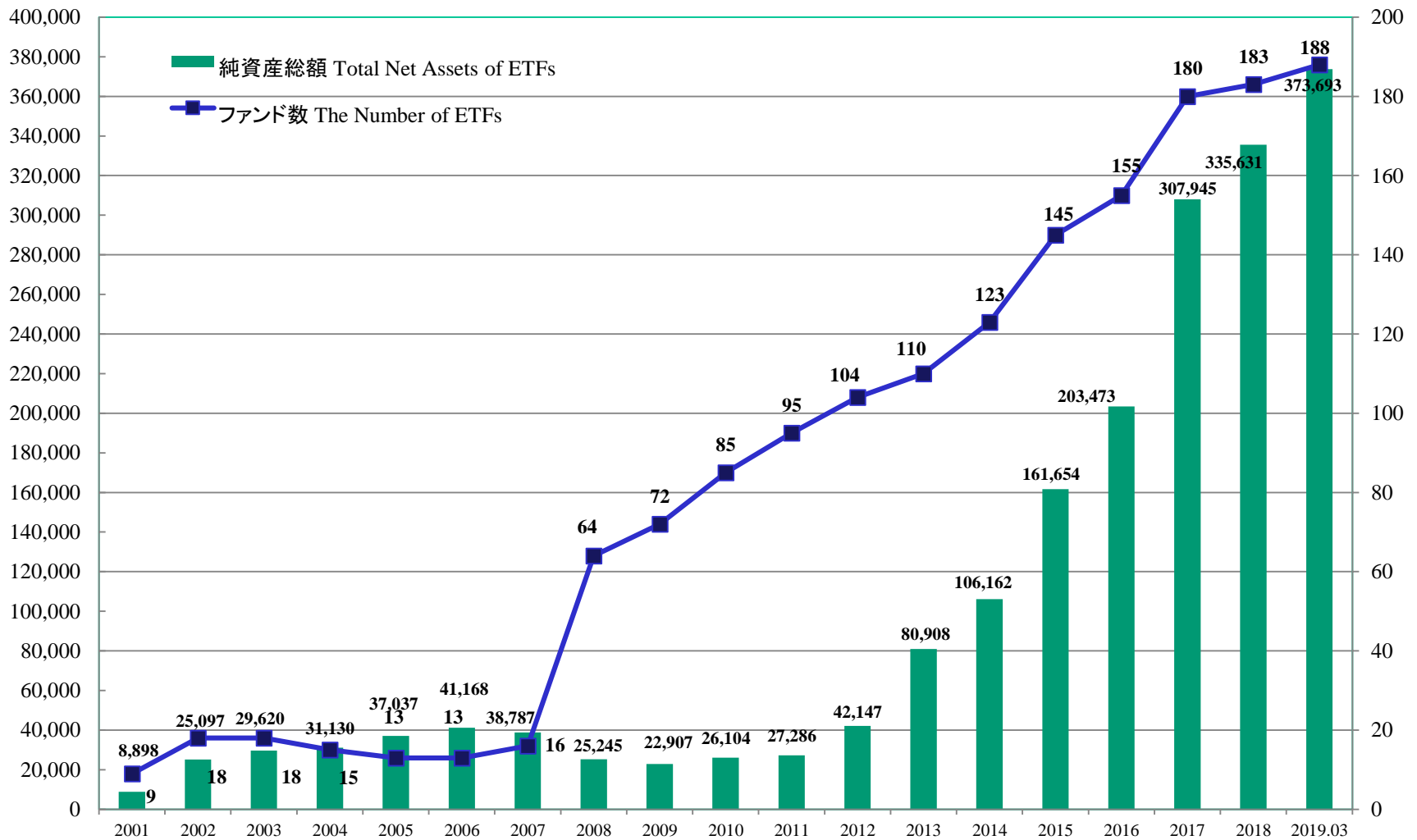
2019年以外 各年12月末 End of December in Every Year, Except for 2019

13. ETFの純資産総額と本数

The Number and Total Net Assets of ETFs

億円 100 Million Yen

本数 The Number of ETFs



2019年以外 各年12月末 End of December in Every Year , Except for 2019

14. 公募株式投信(追加型)における運用管理費用(信託報酬)の状況 Fees and Expenses of Publicly Offered Stock Investment Trusts (Trust Remunerations)

2019年3月末(Table End of March 2019)

(単位:% (税抜Excluding tax))

地域 Area	項目 ITEMS	運用管理費用 Trust Remuneration (A+B+C)			委託会社 Trust Remuneration for The Trustor (A)			販売会社 Agent Fee (B)			受託会社 Trust Remuneration for The Trustee (C)			ファンド本数 Number of Funds (※)
		平均 Average	最大 Maximum	最小 Minimum	平均 Average	最大 Maximum	最小 Minimum	平均 Average	最大 Maximum	最小 Minimum	平均 Average	最大 Maximum	最小 Minimum	
国内 Domestic	株式 Stock	1.04	2.15	0.06	0.52	1.60	0.03	0.47	1.10	0.00	0.06	0.15	0.02	917
	債券 Bond	0.34	1.00	0.07	0.16	0.42	0.03	0.15	0.67	0.00	0.03	0.07	0.01	90
	不動産投信 Real Estate Investment Trusts	0.69	1.35	0.16	0.32	0.69	0.01	0.33	0.75	0.00	0.04	0.08	0.02	115
	その他資産 Other Assets	0.92	1.80	0.45	0.50	0.89	0.23	0.37	0.89	0.00	0.04	0.05	0.03	3
	資産複合 Asset Mix	0.92	1.70	0.15	0.42	0.75	0.05	0.45	0.90	0.00	0.05	0.10	0.02	41
		0.95	2.15	0.06	0.47	1.60	0.01	0.43	1.10	0.00	0.05	0.15	0.01	1,166
海外 Foreign	株式 Stock	1.24	2.38	0.06	0.60	1.60	0.02	0.59	1.12	0.00	0.05	0.10	0.02	799
	債券 Bond	1.06	1.90	0.10	0.49	1.13	0.01	0.53	0.90	0.00	0.04	0.10	0.02	1,050
	不動産投信 Real Estate Investment Trusts	1.10	1.85	0.10	0.51	1.06	0.07	0.54	1.08	0.00	0.04	0.10	0.02	190
	その他資産 Other Assets	1.15	1.89	0.24	0.57	1.09	0.01	0.54	0.85	0.00	0.04	0.07	0.03	125
	資産複合 Asset Mix	1.28	2.06	0.42	0.56	1.12	0.01	0.68	1.00	0.01	0.04	0.10	0.02	195
		1.15	2.38	0.06	0.54	1.60	0.01	0.56	1.12	0.00	0.04	0.10	0.02	2,359
内外 InterNational	株式 Stock	1.29	2.20	0.08	0.61	1.30	0.01	0.63	1.03	0.00	0.05	0.10	0.02	415
	債券 Bond	0.97	1.75	0.11	0.46	1.02	0.05	0.48	0.80	0.01	0.03	0.10	0.02	303
	不動産投信 Real Estate Investment Trusts	1.16	1.59	0.23	0.62	1.00	0.10	0.50	0.80	0.01	0.05	0.10	0.02	85
	その他資産 Other Assets	1.05	1.84	0.24	0.48	1.12	0.09	0.53	0.80	0.00	0.04	0.10	0.02	79
	資産複合 Asset Mix	0.95	2.05	0.06	0.43	1.22	0.01	0.49	1.10	0.00	0.04	0.10	0.02	782
		1.06	2.20	0.06	0.49	1.30	0.01	0.52	1.10	0.00	0.04	0.10	0.02	1,664
株式投信(追加型)合計 Stock Investment Trusts		1.07	2.38	0.06	0.51	1.60	0.01	0.52	1.12	0.00	0.04	0.15	0.01	5,189

※DC向けファンド、マネープール、財形、ミリオンを除外 Excluded funds for DC, money pool funds and employee's asset-building schemes.

※ファンド・オブ・ファンズの場合、交付目録見書における当該ファンドの料率で計算 In case of fund of funds, rate disclosed in the fund's summary prospectus is used.

インデックス Index Funds	0.45	1.65	0.06	0.25	0.90	0.01	0.16	1.10	0.00	0.04	0.10	0.01	727
うちETF ETF	0.35	0.95	0.06	0.30	0.90	0.03	0.00	0.00	0.00	0.05	0.10	0.02	188
アクティブ Actively Managed Funds	1.18	2.38	0.06	0.55	1.60	0.01	0.58	1.12	0.00	0.04	0.15	0.02	4,462

毎月決算型 Monthly Payout	1.15	1.90	0.11	0.50	1.13	0.01	0.61	1.08	0.00	0.04	0.10	0.02	1,381
毎月決算型以外 Other	1.05	2.38	0.06	0.51	1.60	0.01	0.49	1.12	0.00	0.05	0.15	0.01	3,088

DC向けファンド Defined Contribution Pension Plan	0.66	1.80	0.10	0.31	1.10	0.04	0.30	1.02	0.02	0.05	0.10	0.01	457
--	------	------	------	------	------	------	------	------	------	------	------	------	-----

この表は、各投資信託委託会社がファンド毎に公開し投資信託協会に提出している運用管理費用(信託報酬)率のデータに基づいて集計し、一般に広く閲覧に供するものです。投資信託の運用管理費用(信託報酬)は、各ファンドの投資する地域や資産等によって異なり、また、運用方法等によっても異なります。

This table is calculated based on the data of trust remuneration published and submitted to JITA by each investment management company by each fund, and is laid open for the public. The trust remuneration may be varied depending on the jurisdictions or types of assets which the fund invest in, and it may be also varied depending on each fund's management policy.

15. 公募株式投信(追加型)における販売手数料の状況

Fees and Expenses of Publicly Offered Stock Investment Trusts (Sales Charges)

2019年3月末(Table End of March 2019)

投資対象地域 Area	投資対象資産 Assets	ファンド本数 Number of Funds			純資産総額(億円) Total Net Assets (100 million yen)			販売手数料(%(税抜)) Sales Charge (Excluding tax) (%)			
		うちノーロード No-load	ノーロード割合 No-load (%)	うちノーロード No-load	ノーロード割合 No-load (%)	平均 Average	最大 Maximum		最小 Minimum		
							本数 Number				
国内 Domestic	株式 Stock	722	70	9.70	72,750	7,144	9.82	2.25	4.00	3	0.00
	債券 Bond	70	26	37.14	7,542	1,636	21.69	0.48	3.00	1	0.00
	不動産投信 Real Estate Investment Trusts	90	11	12.22	23,785	309	1.30	1.94	3.00	37	0.00
	その他資産 Other Assets	2	0	0.00	365	0	0.00	1.37	2.00	1	0.00
	資産複合 Asset Mix	36	5	13.89	8,093	38	0.47	1.77	3.00	19	0.00
		920	112	12.17	112,535	9,128	8.11	2.06	4.00	3	0.00
海外 Foreign	株式 Stock	711	76	10.69	59,931	5,056	8.44	2.43	4.00	6	0.00
	債券 Bond	967	46	4.76	76,806	1,058	1.38	2.40	5.00	2	0.00
	不動産投信 Real Estate Investment Trusts	166	13	7.83	34,664	250	0.72	2.44	3.50	26	0.00
	その他資産 Other Assets	117	6	5.13	3,655	86	2.35	2.43	4.00	3	0.00
	資産複合 Asset Mix	185	5	2.70	13,450	79	0.59	2.63	4.00	1	0.00
		2,146	146	6.80	188,505	6,528	3.46	2.44	5.00	2	0.00
内外 InterNational	株式 Stock	379	35	9.23	94,604	2,378	2.51	2.56	4.00	4	0.00
	債券 Bond	267	24	8.99	25,508	1,182	4.63	2.06	3.50	5	0.00
	不動産投信 Real Estate Investment Trusts	70	1	1.43	11,515	35	0.30	2.85	4.00	4	0.00
	その他資産 Other Assets	74	1	1.35	3,724	5	0.13	2.40	3.50	1	0.00
	資産複合 Asset Mix	702	134	19.09	64,930	11,434	17.61	1.64	4.00	14	0.00
		1,492	195	13.07	200,281	15,033	7.51	2.04	4.00	22	0.00
追加株式投信合計 Stock Investment Trusts		4,558	453	9.94	501,321	30,689	6.12	2.23	5.00	2	0.00

※DC向けファンド、ラップ、マネープール、財形、ミリオンを除外 Excluded funds for DC, investment trusts for wrap account, money pool funds and employee's asset-building schemes.

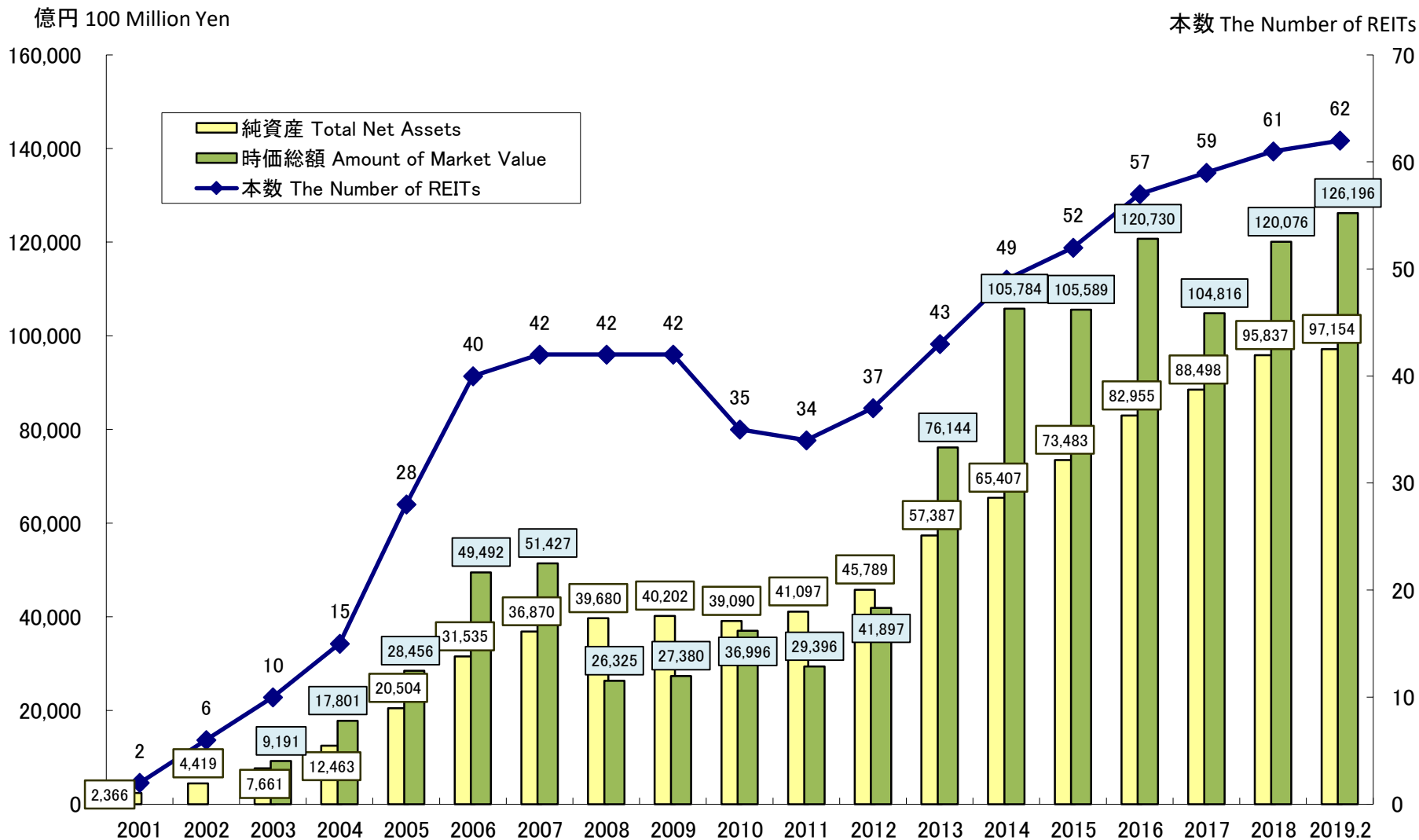
インデックス型 Index Funds	438	213	48.63	44,354	14,001	31.57	0.67	3.00	35	0.00
アクティブ型 Actively Managed Funds	4,120	240	5.83	456,967	16,688	3.65	2.40	5.00	2	0.00

毎月決算型 Monthly Payout	1,356	9	0.66	223,253	244	0.11	2.64	5.00	2	0.00
毎月決算型以外 Other	3,202	444	13.87	278,067	30,445	10.95	2.06	4.00	19	0.00

この表は、各投資信託委託会社が投資信託協会に提出しているファンド毎の販売手数料データに基づいて集計し、一般に広く閲覧に供するものです。実際販売手数料については、同じファンドでも販売会社によって異なる場合があります。

This table is calculated based on the data of sales charge submitted to JITA by each investment management company by each fund, and is laid open for the public. The sales charge may differ depending on each distributing company even in the same fund.

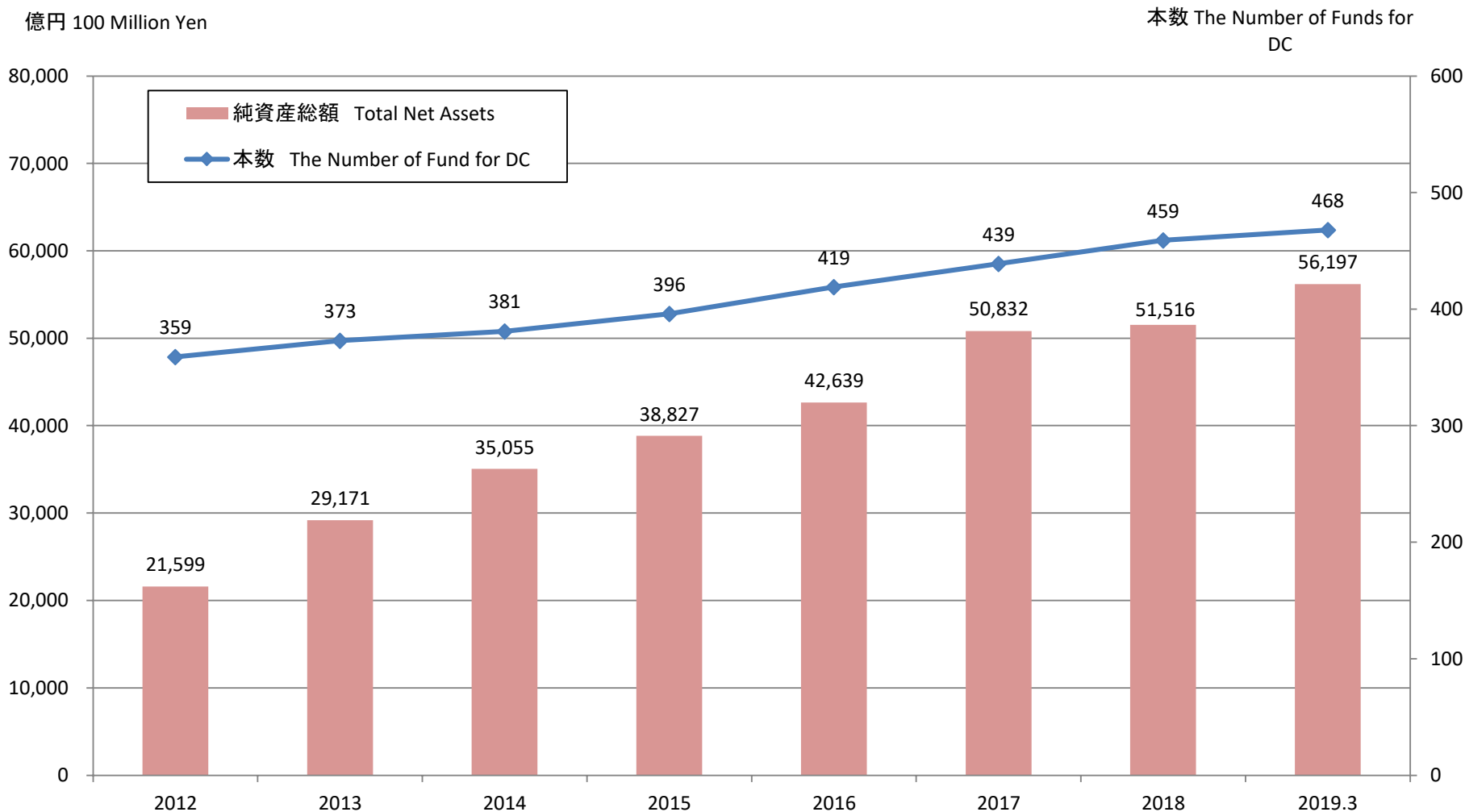
16. 上場REITの純資産総額 Total Net Assets of Listed REITs



2019年以外 各年12月末 End of December in Every Year , Except for 2019

17. 確定拠出年金(DC)向けファンドの市場規模(推計)

Total Net Assets of Investment Trusts For Defined Contribution Pension Plan

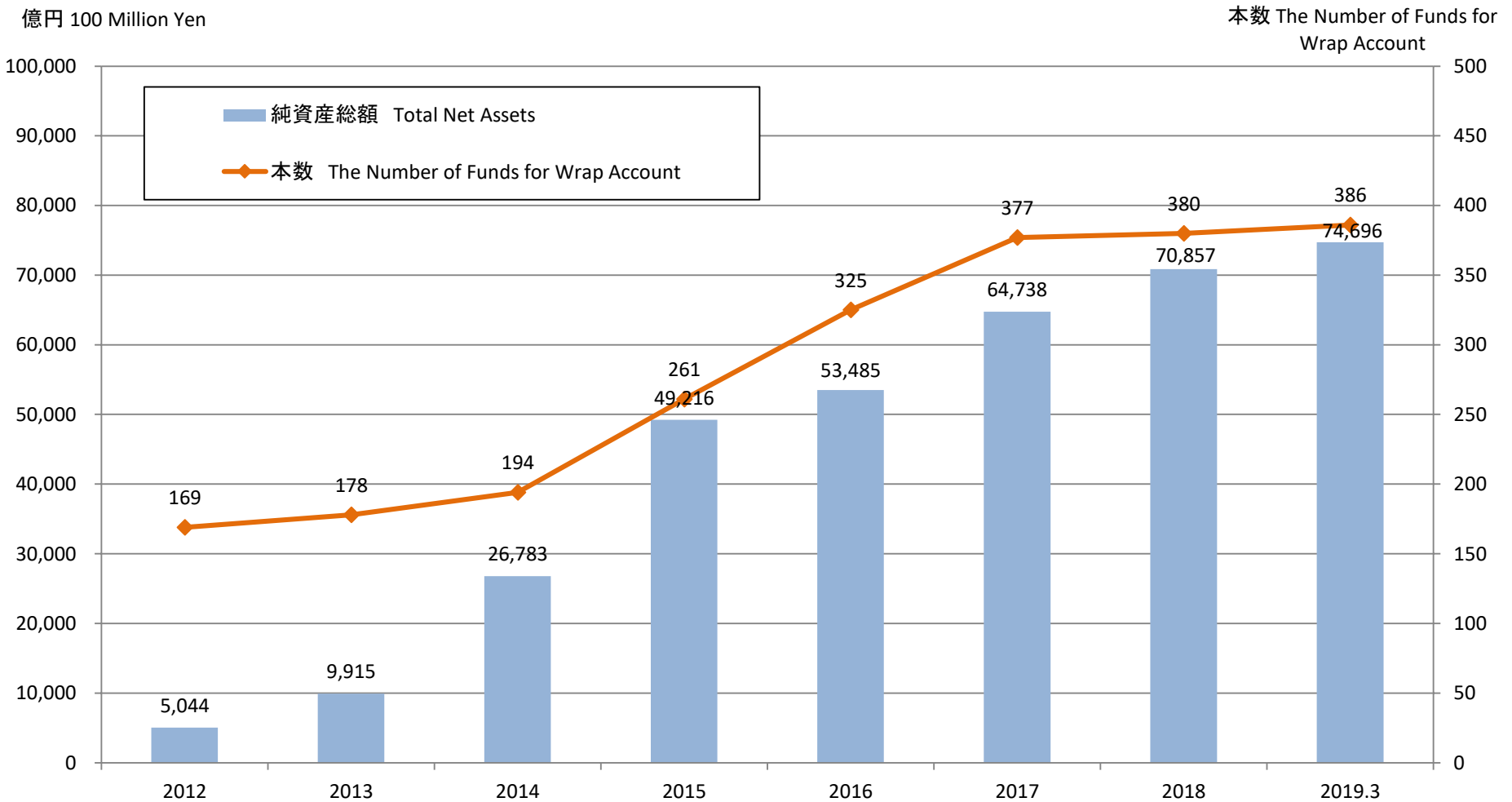


2019年以外 各年12月末 End of December in Every Year, Except for 2019

※データは推計ベースであり、その正確性を保証するものではなく、今後変更されることがあります。

The figures are based on estimated data, therefore, we don't ensure those accuracy. And the figures are subject to change in the future.

18.ラップ向けファンドの市場規模(推計) Total Net Assets of Investment Trusts For Wrap Account



2019年以外 各年12月末 End of December in Every Year, Except for 2019

※データは推計ベースであり、その正確性を保証するものではなく、今後変更されることがあります。

The figures are based on estimated data, therefore, we don't ensure those accuracy. And the figures are subject to change in the future.

19. 主要国における個人金融資産構成の比率

Ratio of Individual Financial Assets Structure in the Major Countries

—2018年第4Qにおける、日本の個人金融資産に占める投資信託の比率は3.66%。

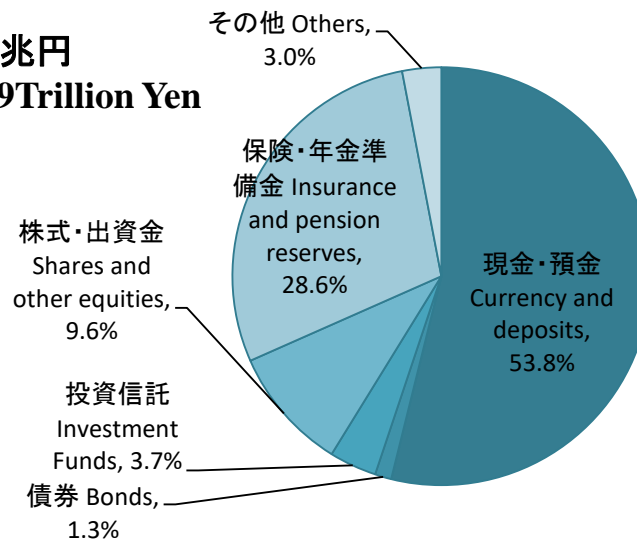
Percentage of investment trusts occupied in Japanese individual financial Assets are 3.66% in end of December 2018.

日本の個人金融資産に占める投資信託の比率 Percentage of investment trusts occupied in Japanese individual financial Assets

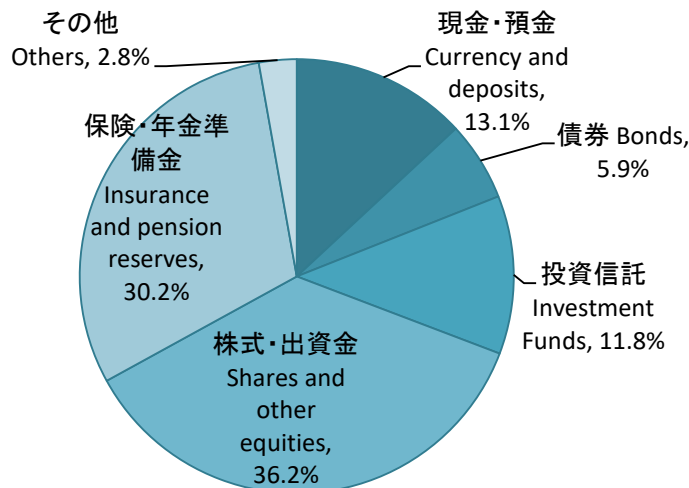
2013年	4.20%	2016年	4.10%
2014年	4.59%	2017年	4.12%
2015年	4.40%	2018年4Q	3.66%*

*速報値 Preliminary Figure

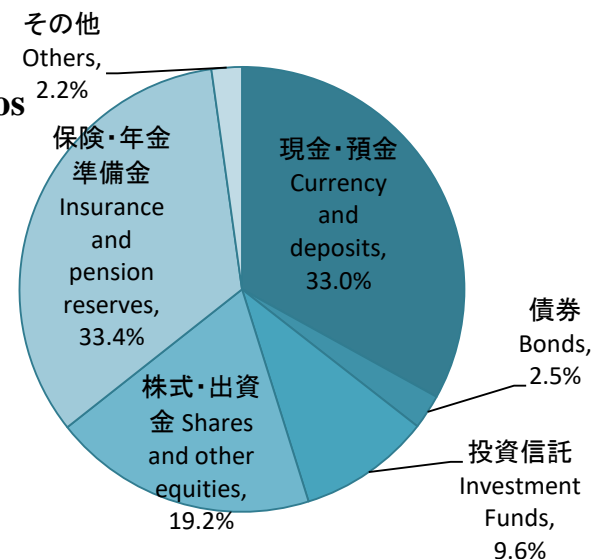
日本:1,829兆円
Japan:1,829 Trillion Yen



米国:81.7兆ドル
USA:81.7 Trillion Dollars



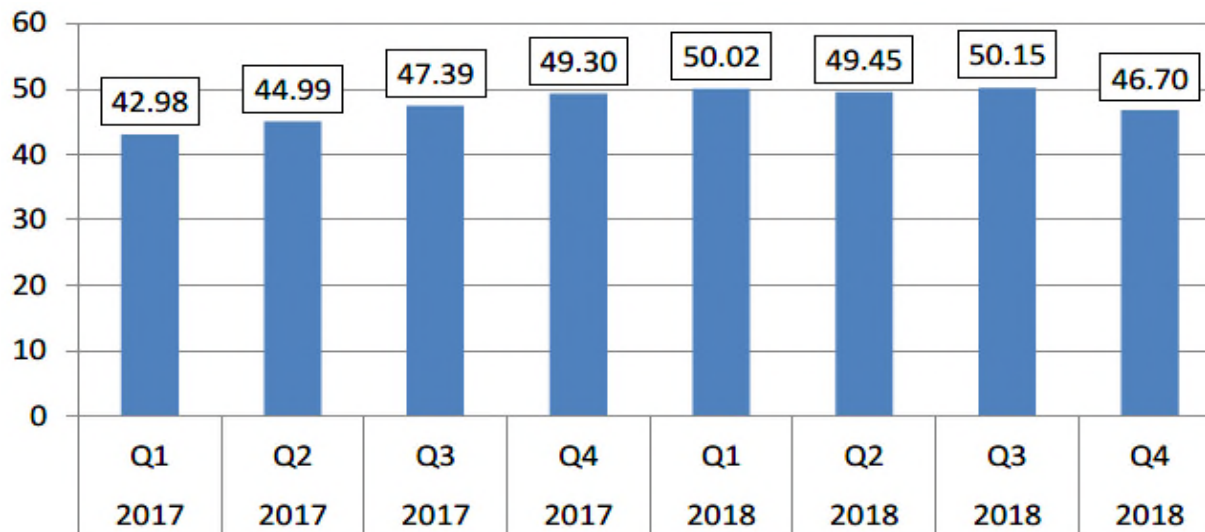
欧州:24.0兆ユーロ
Europe:24.0 Trillion Euros



(出所) 日本銀行 日:2018年12月末, 米・欧州:2018年3月末
Source: Bank of Japan Japan: End of December 2018 USA, Europe: End of March 2018

20. 投資信託の世界統計 World Statistics of Investment Funds

世界の規制オープンエンド投資信託の残高(兆ドル、四半期末) Total Net Assets of Open-end Investment Funds in World (Trillion dollar/ End of Quarter)



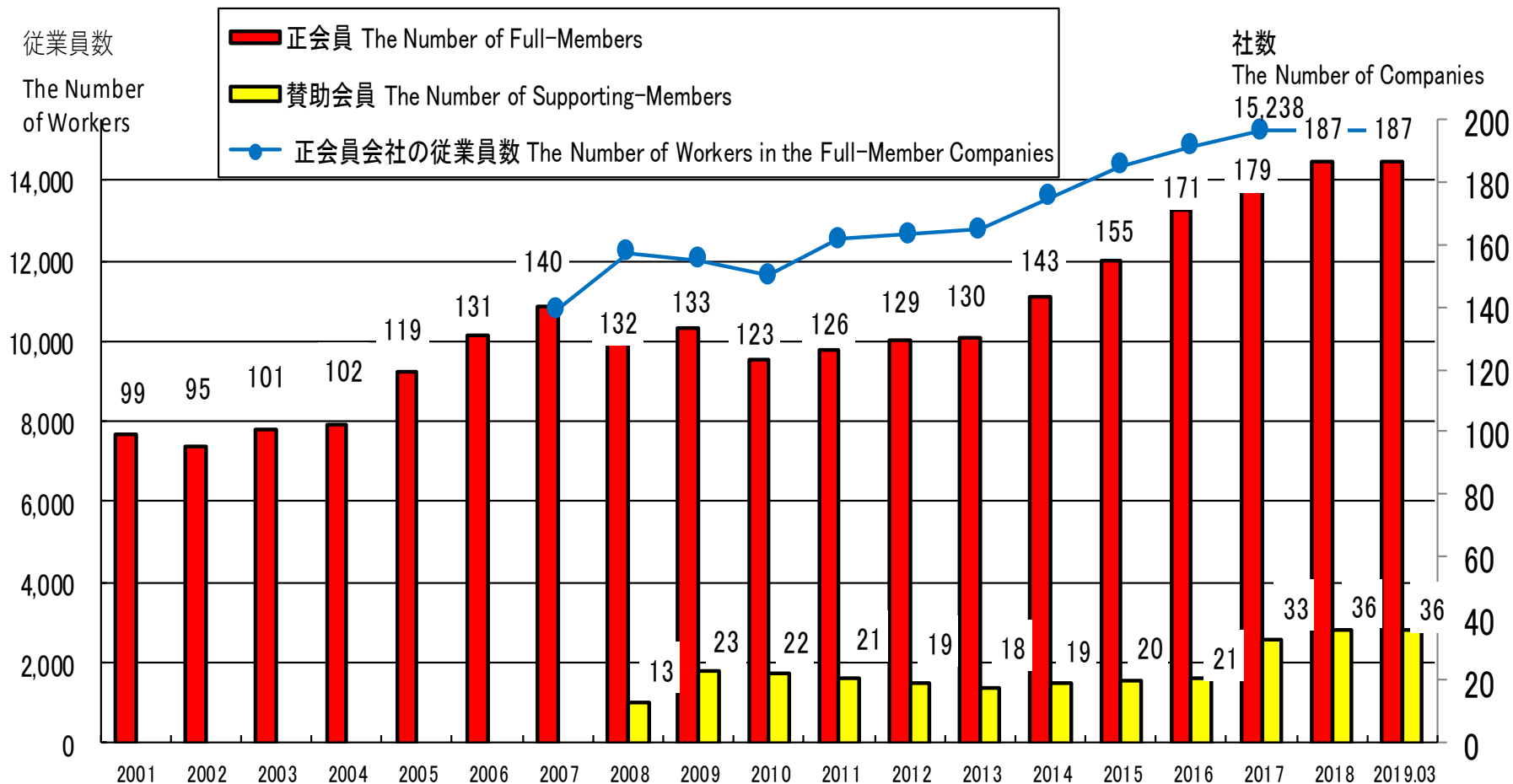
投信残高上位10カ国(2018年12月末) Top 10 Countries of Amount of Total Net Assets of Investment Funds (End of December 2018)

	国名 Country	残高(10億ドル) Total Net Assets (Billion US Dollars)		国名 Country	残高(10億ドル) Total Net Assets (Billion US Dollars)
1	米国 USA	21,077	6	オーストラリア Australia	1,946
2	ルクセンブルグ Luxembourg	4,654	7	日本 Japan	1,804
3	アイルランド Ireland	2,772	8	中国 China	1,768
4	ドイツ Germany	2,198	9	英国 UK	1,682
5	フランス France	2,074	10	ブラジル Brazil	1,211

2015年第1四半期より、IIFAはオープンエンド型投資信託の集計対象範囲を拡大、すなわち、上場投信、機関投資家向けファンド、元本保証/保全型ファンド等を追加している。From the 1Q 2015, IIFA has expanded the aggregate scope of statistics. In other words, IIFA added ETFs, institutional funds, guaranteed /protected funds in the statistics.

21. 協会会員数等の推移

The Number of Member Companies of JITA



・正会員会社の従業員数は 2007年～2009年は11月20日時点、2010年～2011年は7月末時点、2012年以降は9月末時点
 The Number of Workers is as of 20 November in 2007-2009, at end of July in 2010-2011, at end of September since 2012.

2019年以外 各年12月末 End of December in Every Year, Except for 2019