

---

# 投資信託の主要統計

## Factbook of Japanese Investment Trusts

一般社団法人投資信託協会

The Investment Trusts Association, Japan

2018年7月

July 2018

# 目次

## I. 投資信託市場動向 Trend of Japanese Investment Trusts

1. 投資信託の全体像  
Total Net Assets-Structure of Investment Trusts
2. 投資信託の純資産総額の推移  
Total Net Assets of Investment Trusts
3. 公募投信の純資産総額等の推移  
Total Net Assets of Publicly Offered Investment Trusts
4. 公募株式投信の純資産総額等の推移  
Total Net Assets of Publicly Offered Stock Investment Trusts
5. 公募株式投信(除くETF)の純資産総額等の推移  
Total Net Assets of Publicly Offered Stock Investment Trusts (Excluding ETFs)
6. 契約型公募投信の新規設定・償還・運用中ファンドの本数  
Number of Newly Launched Funds, Redeemed Funds and Currently-Managed Funds / Publicly Offered Investment Trusts
7. 株式投信の商品分類別内訳  
The Figures of Publicly Offered Stock Investment Trusts by Investment Objectives
8. 毎月決算型ファンドの純資産総額と株式投信に占める割合  
Total Net Assets of Monthly Payout Funds and Percentage of Monthly Payout Funds in Publicly Offered Stock Investment Trusts
9. 公募株式投信に占める外貨建純資産比率の推移  
Percentage of Foreign Currency-Denominated Assets in Publicly Offered Investment Trusts and Publicly Offered Stock Investment Trusts
10. 公募株式投信における国内株式への投資比率  
Percentage of Domestic Shares in Publicly Offered Stock Investment Trusts
11. 公募株式投信の販売態別純資産残高とシェア  
Total Net Assets and Share of Publicly Offered Stock Investment Trusts by Distribution Channels
12. ETFの純資産総額と本数  
The Number and Total Net Assets of ETFs
13. 公募株式投信(追加型)における運用管理費用(信託報酬)の状況  
Fees and Expenses of Publicly Offered Stock Investment Trusts (Trust Remunerations)
14. 公募株式投信(追加型)における販売手数料の状況  
Fees and Expenses of Publicly Offered Stock Investment Trusts (Sales Charges)
15. 上場REITの純資産総額  
Total Net Assets of Listed REITs
16. 確定拠出年金(DC)向けファンドの市場規模(推計)  
Total Net Assets of Investment Trusts For Defined Contribution Pension Plan
17. ラップ向けファンドの市場規模(推計)  
Total Net Assets of Investment Trusts For Wrap Account
18. 主要国における個人金融資産構成の比率  
Ratio of Individual Financial Assets Structure in the Major Countries
19. 投資信託の世界統計  
World Statistics of Investment Funds

## II. 業界の概況 Outline of Industry

20. 協会会員数等の推移  
The Number of Member Companies of JITA

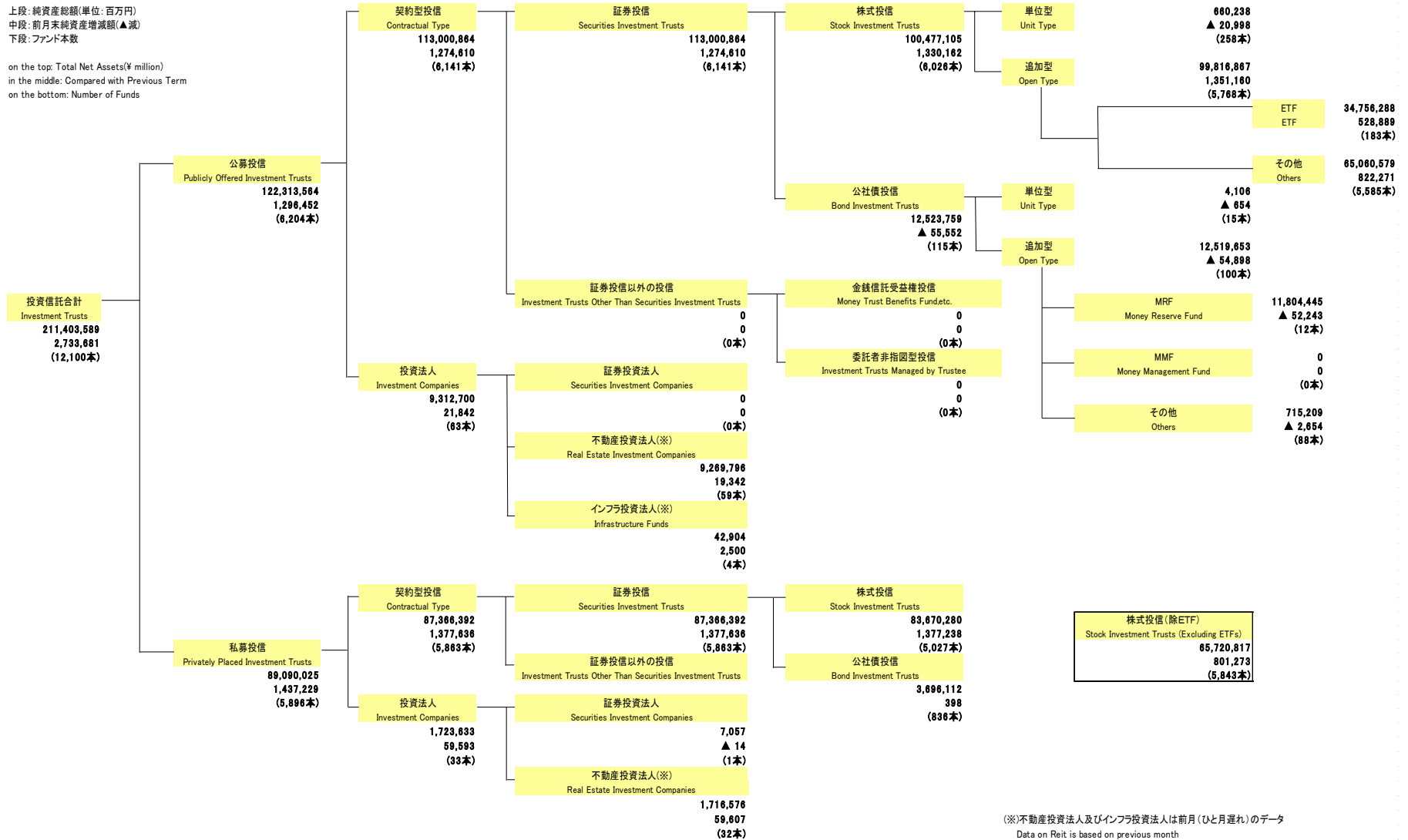
# 1. 投資信託の全体像

## Total Net Assets-Structure of Investment Trusts

2018年7月末(Table End of July 2018)

上段: 純資産総額(単位: 百万円)  
中段: 前月末純資産増減額(▲減)  
下段: ファンド本数

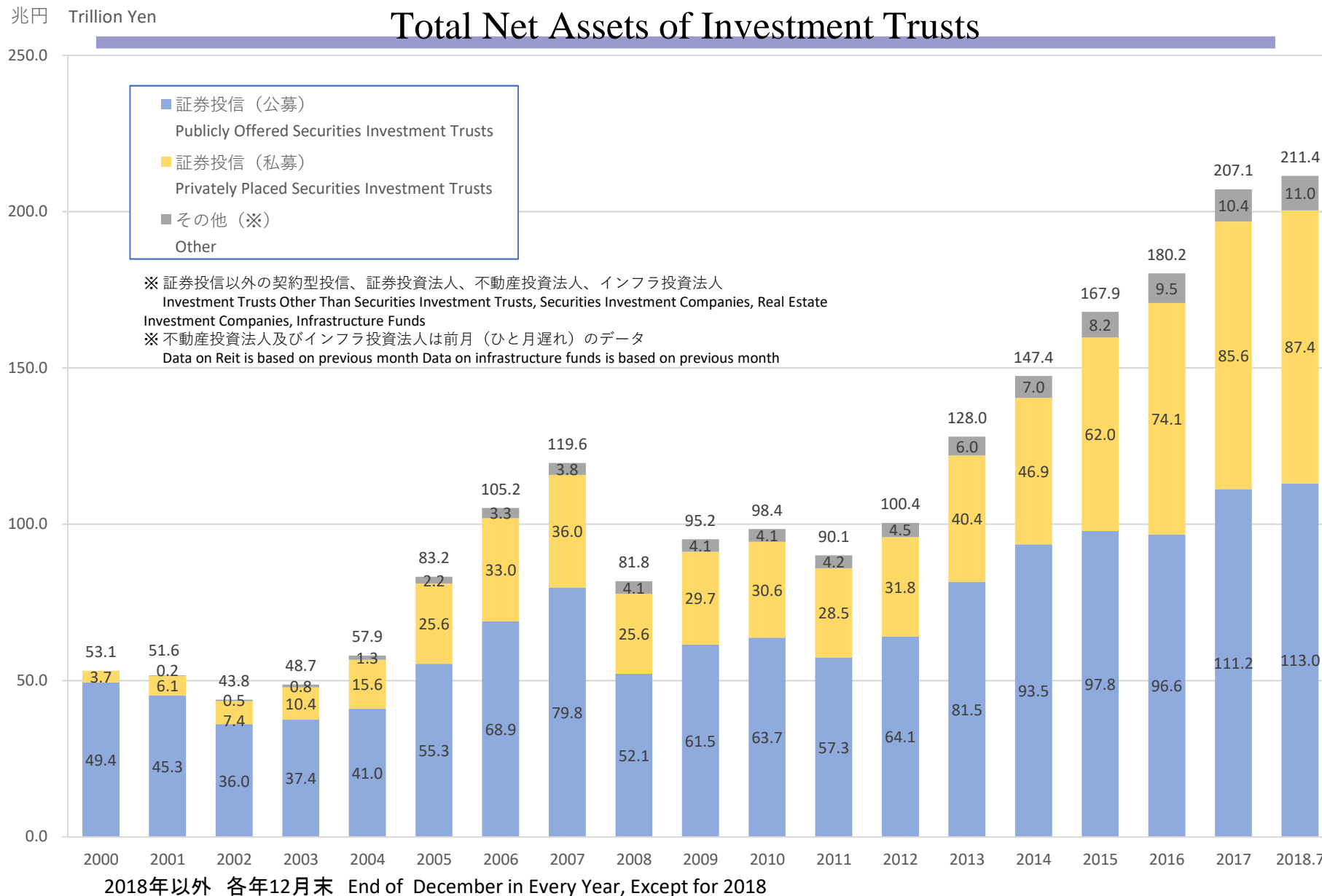
on the top: Total Net Assets(¥ million)  
in the middle: Compared with Previous Term  
on the bottom: Number of Funds



(※)不動産投資法人及びインフラ投資法人は前月(ひと月遅れ)のデータ  
Data on Reit is based on previous month  
Data on infrastructure funds is based on previous month

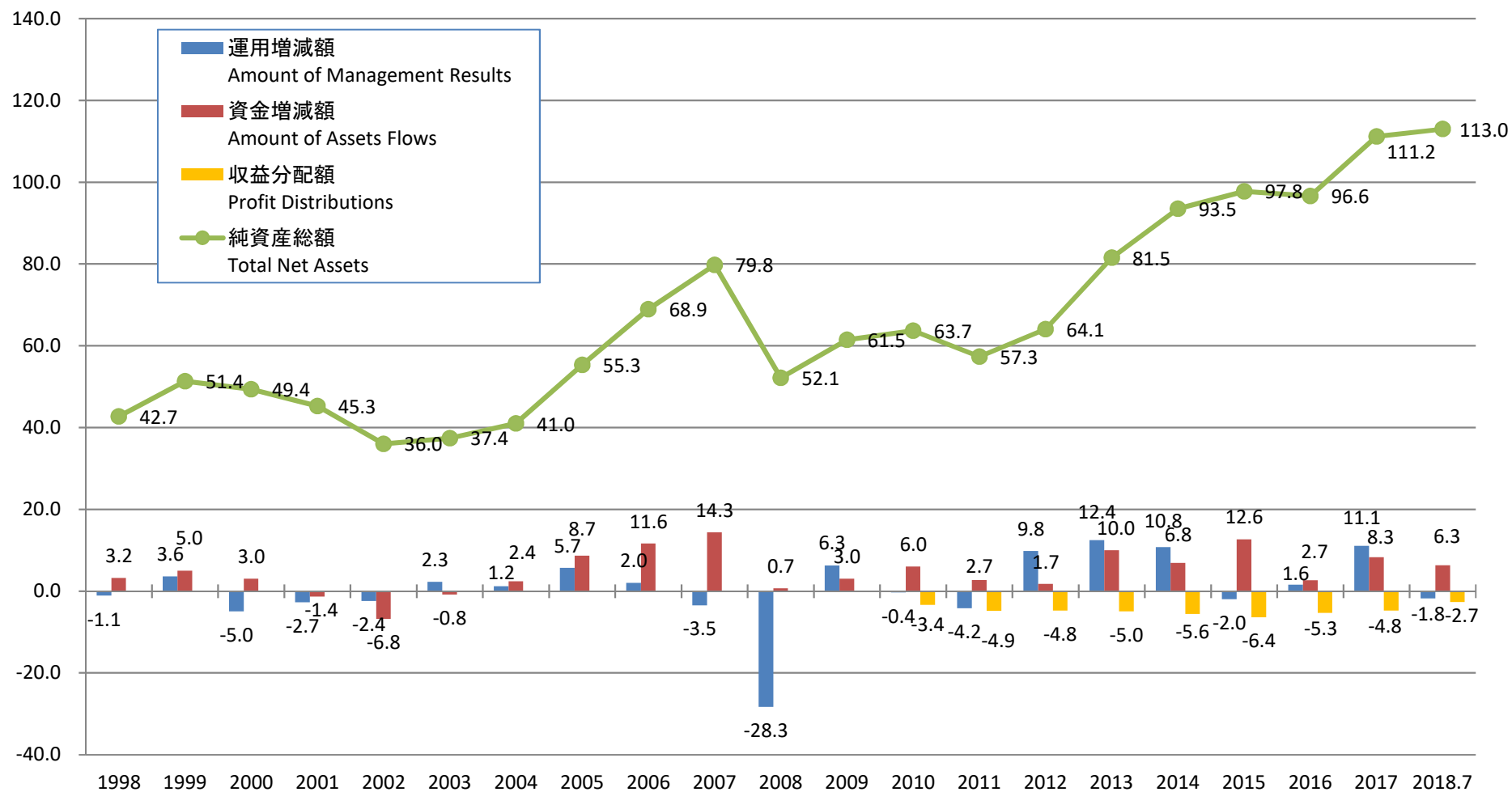
## 2. 投資信託の純資産総額の推移

### Total Net Assets of Investment Trusts



### 3. 公募投信の純資産総額等の推移 Total Net Assets of Publicly Offered Investment Trusts

兆円 Trillion Yen

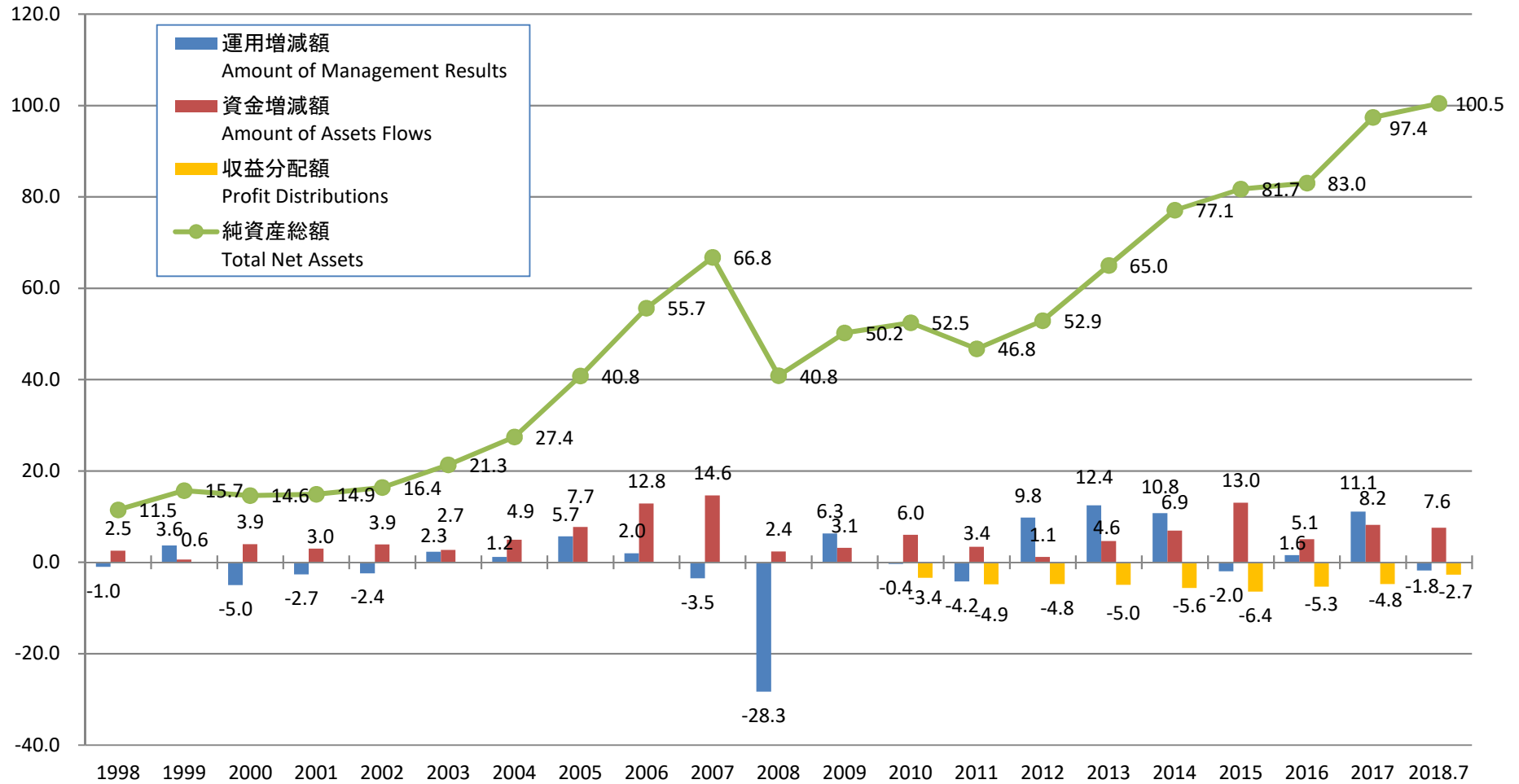


2018年以外 各年12月末 End of December in Every Year , Except for 2018.

## 4. 公募株式投信の純資産総額等の推移

Total Net Assets of Publicly Offered Stock Investment Trusts

兆円 Trillion Yen

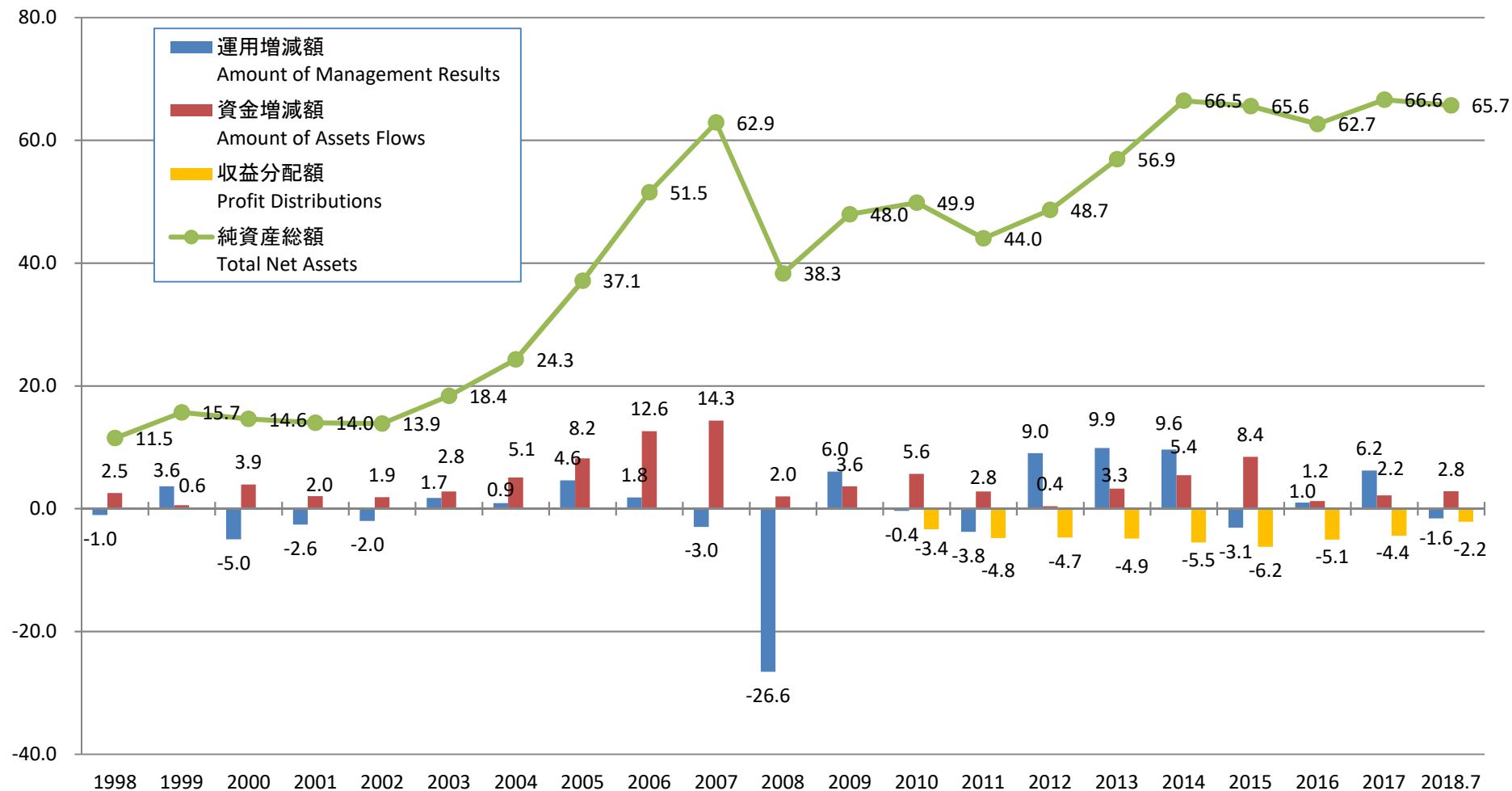


2018年以外 各年12月末 End of December in Every Year , Except for 2018.

## 5. 公募株式投信(除くETF)の純資産総額等の推移

Total Net Assets of Publicly Offered Stock Investment Trusts (Excluding ETFs)

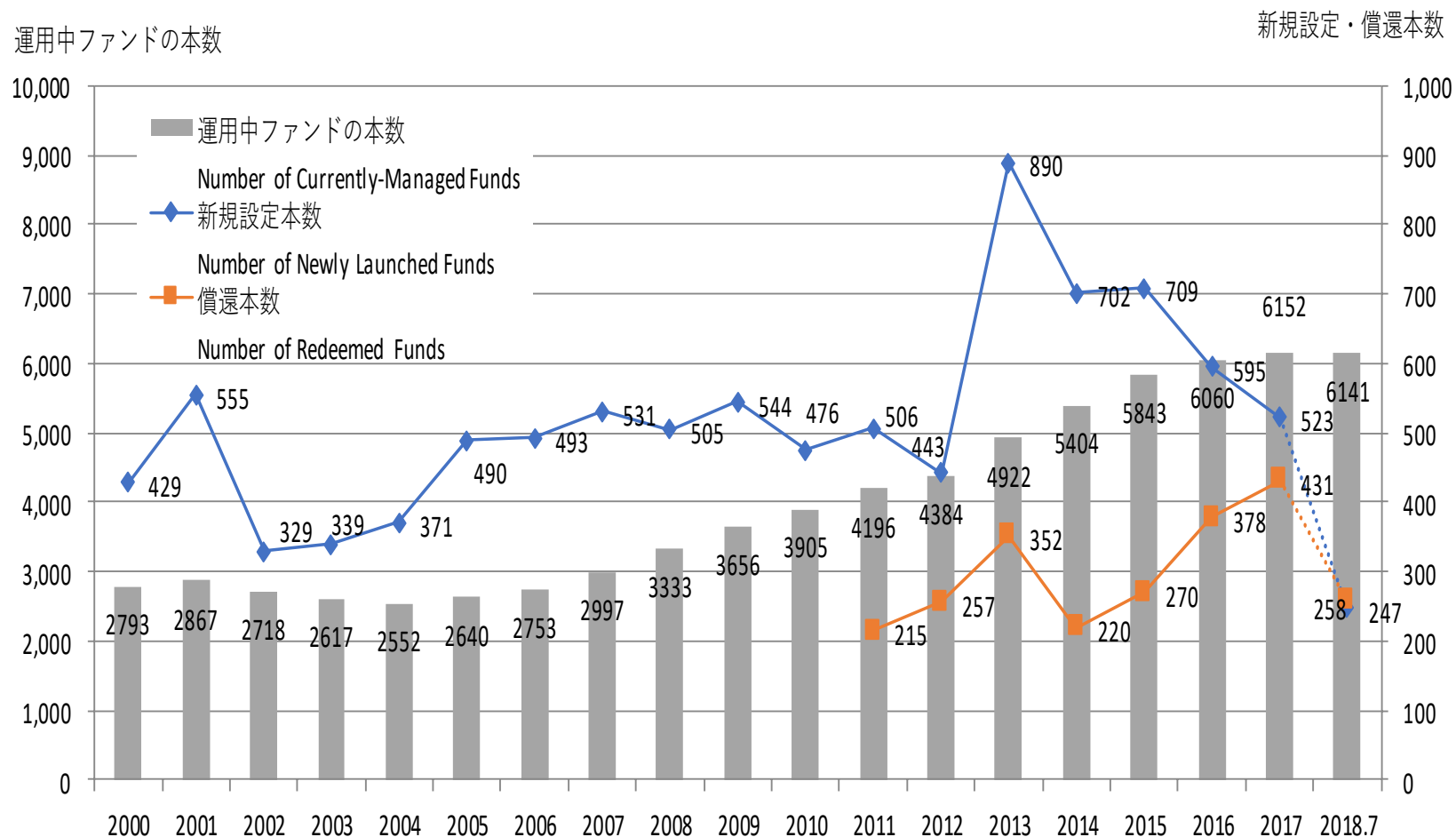
兆円 Trillion Yen



2018年以外 各年12月末 End of December in Every Year , Except for 2018.

## 6. 契約型公募投信の新規設定・償還・運用中ファンドの本数

Number of Newly Launched Funds, Redeemed Funds and Currently-Managed Funds / Publicly Offered Investment Trusts



2018年以外 各年12月末 End of December in Every Year , Except for 2018



## 7. 株式投信の商品分類別内訳

### The Figures of Publicly Offered Stock Investment Trusts by Investment Objectives

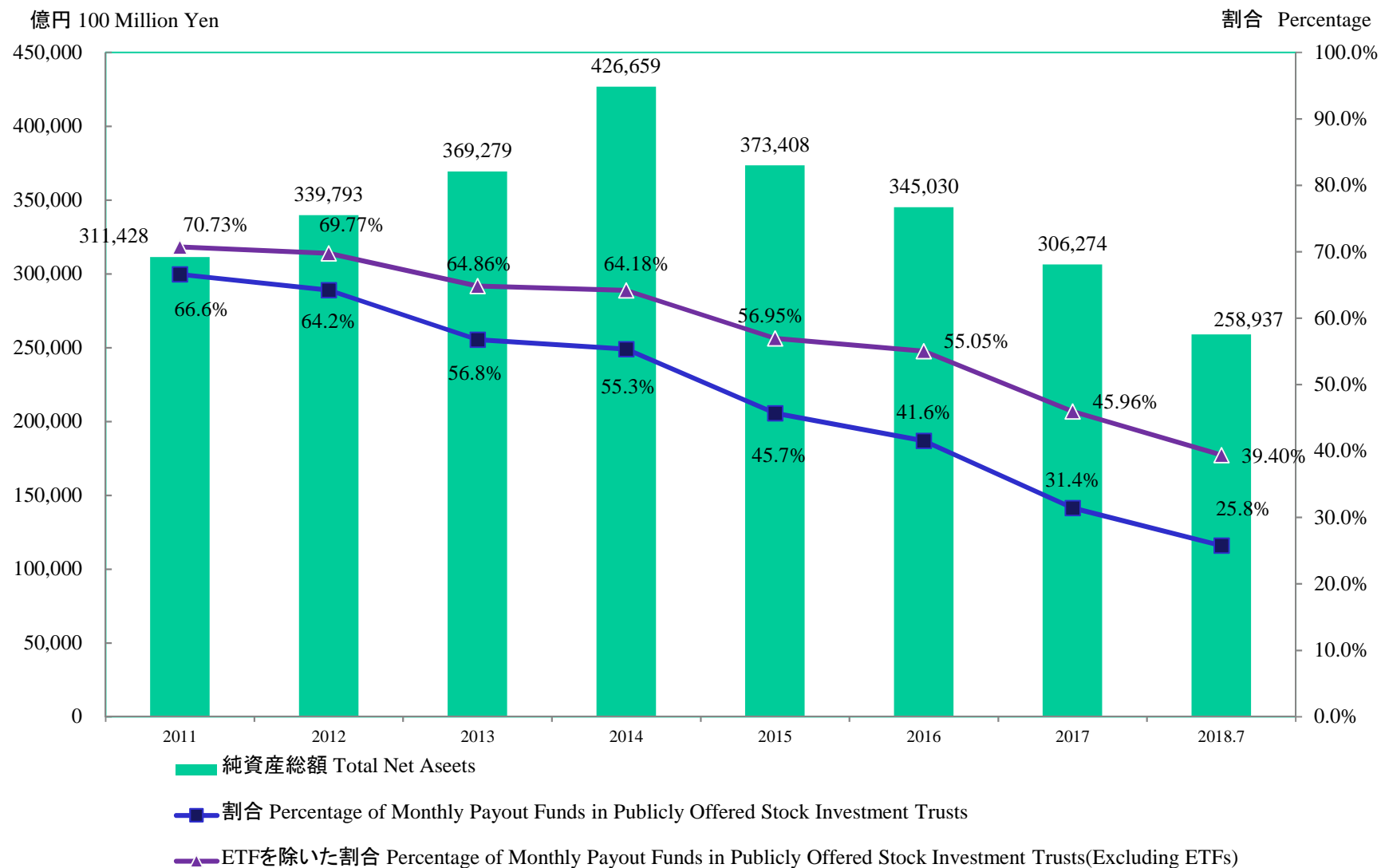
2018年1月～7月 (January-July 2018)

(単位：億円； ¥ 100 million)

項目 ITEMS		設定額 Sales (A)	解約額 Repurchases (B)	解約率 Rate of Repurchases	償還額 Redemptions (C)	資金増減(▲)額 (D) = (A) - (B) + (C)	運用増減(▲)額 Managed Results (E)	収益分配額 Profit Distributions (F)	純資産増減(▲)額 (D) + (E) - (F)	増減率 Rate of Change	純資産総額 Total Net Assets	ファンド本数 Number of Funds
国内 Domestic	株式 Stock	134,761	78,043	2.7	314	56,404	▲6,382	7,221	42,801	1.5	438,263	1,036
	債券 Bond	7,329	7,145	3.5	18	166	33	86	113	0.1	29,092	215
	不動産投信 Real Estate Investment Trusts	7,029	5,665	2.3	0	1,364	2,645	1,886	2,123	0.9	36,441	126
	その他資産 Other Assets	52	34	3.4	0	18	▲11	0	6	0.6	148	4
	資産複合 Asset Mix	1,701	842	1.9	19	840	15	99	756	1.7	6,652	66
			150,872	91,729	2.7	351	58,791	▲3,700	9,293	45,798	1.3	510,596
海外 Foreign	株式 Stock	20,253	13,530	2.4	163	6,560	▲1,721	2,251	2,588	0.5	82,018	857
	債券 Bond	10,999	17,350	2.1	164	▲6,515	▲6,827	5,045	▲18,386	▲2.2	110,745	1,233
	不動産投信 Real Estate Investment Trusts	3,333	8,593	2.8	6	▲5,266	▲1,889	3,836	▲10,991	▲3.6	38,583	226
	その他資産 Other Assets	506	2,043	4.1	217	▲1,754	97	208	▲1,865	▲3.7	6,186	182
	資産複合 Asset Mix	2,770	3,697	3.0	39	▲966	▲919	1,151	▲3,037	▲2.5	15,908	192
			37,862	45,214	2.4	589	▲7,941	▲11,259	12,491	▲31,690	▲1.7	253,439
内外 InterNational	株式 Stock	35,770	15,838	2.7	59	19,873	78	2,468	17,484	3.0	93,063	375
	債券 Bond	6,939	5,374	2.0	700	865	▲1,045	602	▲782	▲0.3	37,575	345
	不動産投信 Real Estate Investment Trusts	828	2,992	2.7	0	▲2,164	▲599	1,185	▲3,948	▲3.5	14,036	90
	その他資産 Other Assets	788	1,292	2.8	922	▲1,426	▲141	109	▲1,677	▲3.6	5,809	124
	資産複合 Asset Mix	16,656	8,793	1.4	179	7,684	▲1,581	843	5,261	0.9	90,253	955
			60,982	34,289	2.1	1,861	24,832	▲3,288	5,207	16,338	1.0	240,735
株式投信合計 Stock Investment Trusts		249,715	171,232	2.5	2,800	75,683	▲18,247	26,990	30,446	0.4	1,004,771	6,026
株式投信(除くETF)合計 Stock Investment Trusts (Excluding ETFs)		146,642	115,636	2.5	2,793	28,213	▲15,764	21,622	▲9,172	▲0.2	657,208	5,843
インデックス Index	日経225 NIKKEI225	49,973	38,258	3.7	14	11,701	333	2,072	9,963	1.0	151,176	89
	TOPIX TOPIX	40,580	9,005	0.8	6	31,569	▲3,712	2,862	24,996	2.1	180,909	79
	その他 Others	35,353	23,979	3.3	52	11,322	774	1,298	10,798	1.5	108,722	744
		125,906	71,242	2.4	71	54,592	▲2,604	6,232	45,756	1.6	440,807	912
ETF ETF		103,073	55,596	2.4	7	47,470	▲2,484	5,368	39,618	1.7	347,563	183
毎月決算型 Monthly Payout		27,876	45,960	2.3	158	▲18,241	▲10,901	18,195	▲47,338	▲2.4	258,937	1,415
ファンドオブファンズ Fund of Funds		51,214	40,715	2.2	420	10,080	▲8,233	11,289	▲9,442	▲0.5	254,132	2,181
特殊型 Special Type	ブル・ベア型 Bull/Bear	6,206	6,108	29.4	99	▲1	▲14	0	▲15	▲0.1	2,959	61
	条件付運用型 Conditional Management	307	0	0.0	25	282	0	0	282	34.0	307	1
	ロング・ショート型 Long/Short	1,620	1,138	2.5	12	469	▲149	19	301	0.6	6,780	82
	その他型 Others	296	144	2.2	0	152	▲95	21	36	0.6	938	21
		8,429	7,390	9.9	138	902	▲258	40	604	0.8	10,984	165

## 8. 毎月決算型ファンドの純資産総額と株式投信に占める割合

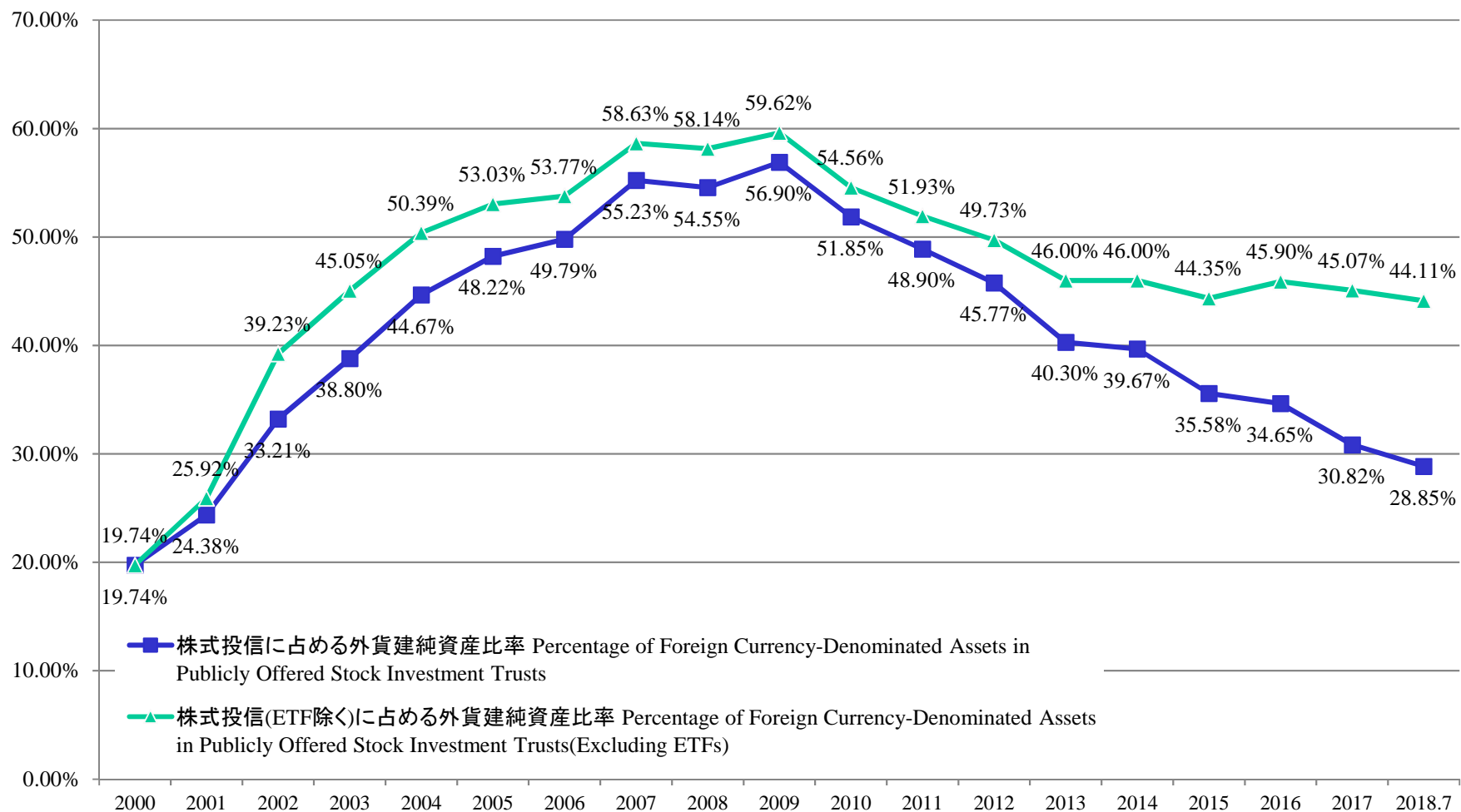
Total Net Assets of Monthly Payout Funds and Percentage of Monthly Payout Funds in Publicly Offered Stock Investment Trusts



2018年以外 各年12月末 End of December in Every Year , Except for 2018

## 9. 公募株式投信に占める外貨建純資産比率の推移

Percentage of Foreign Currency-Denominated Assets in Publicly Offered Investment Trusts and Publicly Offered Stock Investment Trusts



2018年以外 各年12月末 End of December in Every Year , Except for 2018

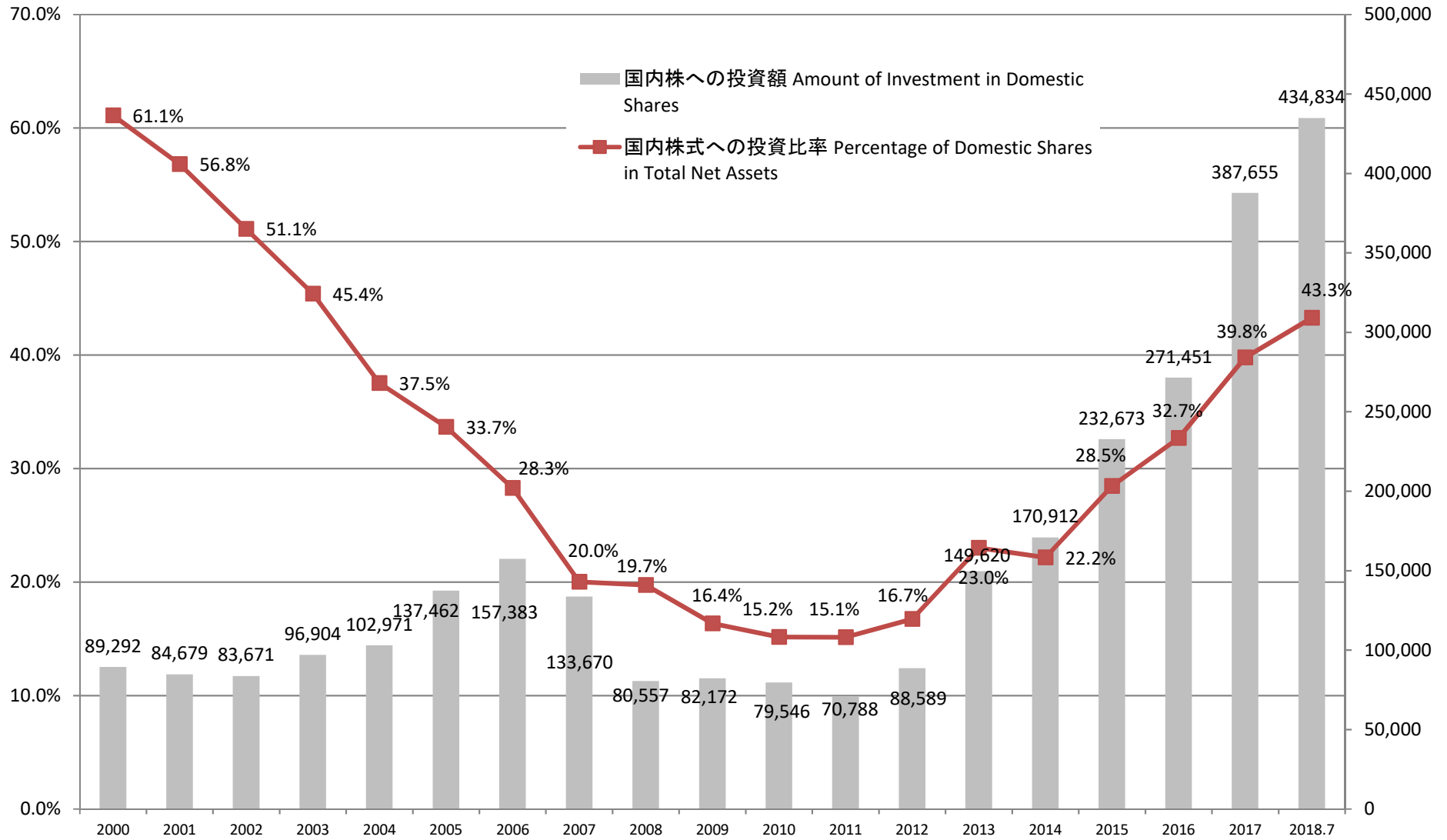
(\*) 外貨建純資産に円建て外国投資信託は含まれていない場合がある。

There are cases which Foreign Currency-Denominated Assets don't include Yen-denominated Off-Shore Funds Assets.

# 10. 公募株式投信における国内株式への投資比率の推移

## Percentage of Domestic Shares in Publicly Offered Stock Investment Trusts

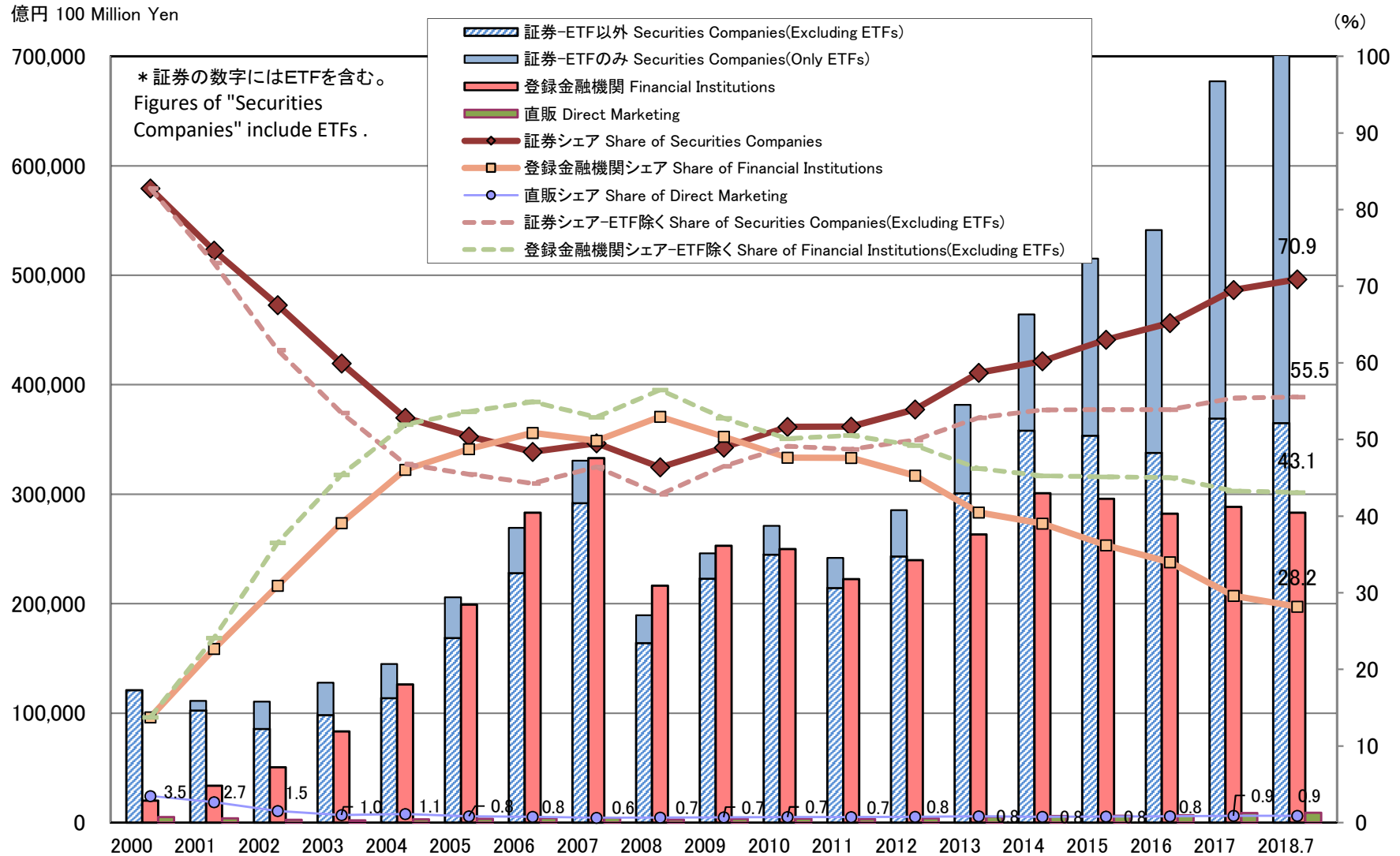
億円 100 Million Yen



2018年以外 各年12月末 End of December in Every Year, Except for 2018

# 11. 公募株式投信の販売態別純資産残高とシェア

## Total Net Assets and Share of Publicly Offered Stock Investment Trusts by Distribution Channels

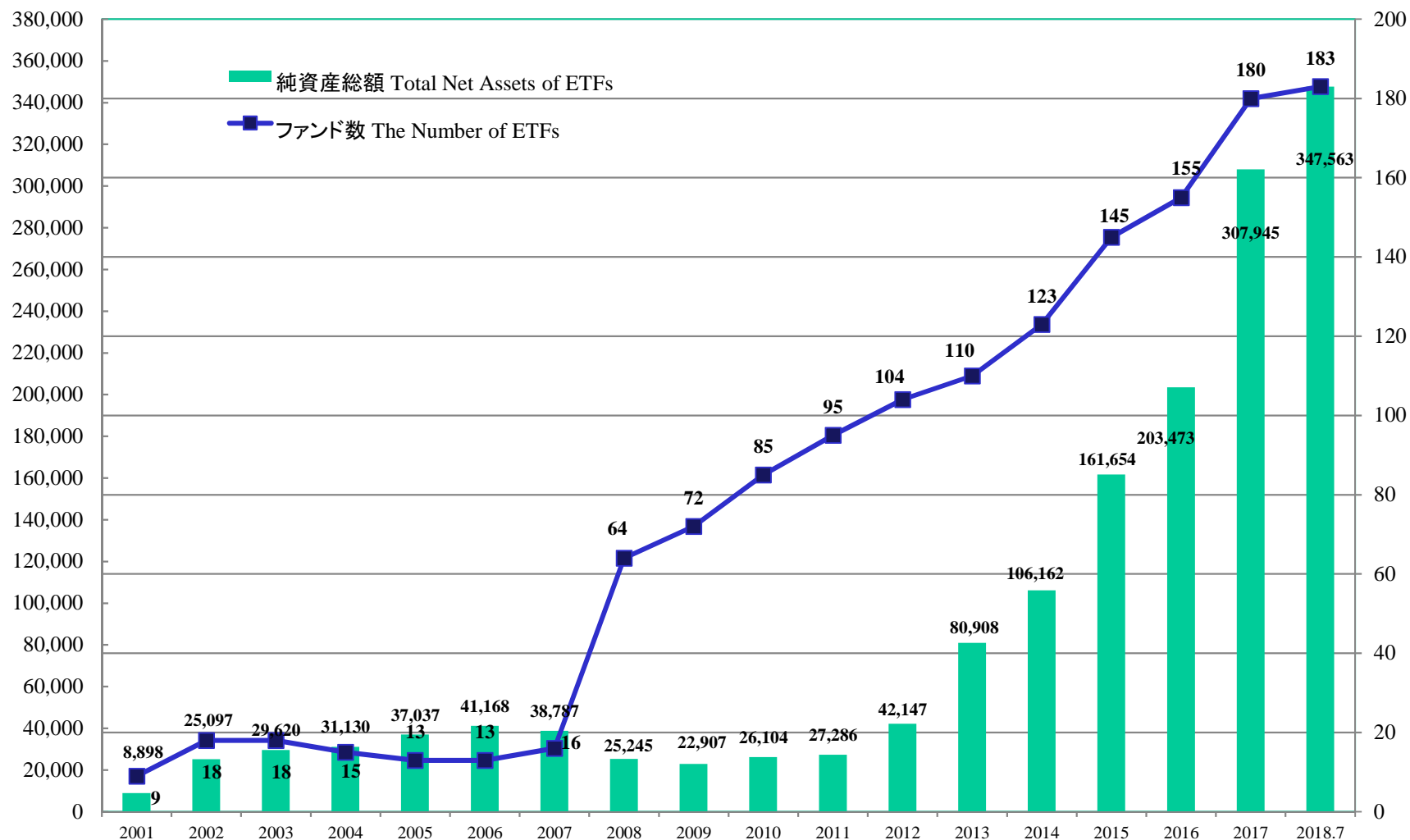


2018年以外 各年12月末 End of December in Every Year , Except for 2018

## 12. ETFの純資産総額と本数 The Number and Total Net Assets of ETFs

億円 100 Million Yen

本数 The Number of ETFs



2018年以外 各年12月末 End of December in Every Year , Except for 2018

# 13. 公募株式投信(追加型)における運用管理費用(信託報酬)の状況 Fees and Expenses of Publicly Offered Stock Investment Trusts (Trust Remunerations)

2018年7月末(Table End of July 2018)

(単位:% (税抜Excluding tax))

地域 Area	資産 Assets	運用管理費用 Trust Remuneration (A+B+C)			委託会社 Trust Remuneration for The Trustor (A)			販売会社 Agent Fee (B)			受託会社 Trust Remuneration for The Trustee (C)			ファンド本数 Number of Funds (※)
		平均 Average	最大 Maximum	最小 Minimum	平均 Average	最大 Maximum	最小 Minimum	平均 Average	最大 Maximum	最小 Minimum	平均 Average	最大 Maximum	最小 Minimum	
国内 Domestic	株式 Stock	1.05	2.15	0.06	0.52	1.60	0.03	0.47	1.10	0.00	0.06	0.15	0.02	916
	債券 Bond	0.35	1.00	0.05	0.16	0.47	0.02	0.15	0.67	0.00	0.03	0.07	0.01	93
	不動産投信 Real Estate Investment Trusts	0.70	1.35	0.16	0.33	0.69	0.01	0.33	0.75	0.00	0.04	0.08	0.02	112
	その他資産 Other Assets	1.18	1.89	0.45	0.71	1.11	0.23	0.43	0.75	0.00	0.04	0.05	0.03	4
	資産複合 Asset Mix	0.92	1.70	0.15	0.42	0.75	0.09	0.45	0.90	0.00	0.05	0.10	0.02	41
		0.96	2.15	0.05	0.47	1.60	0.01	0.43	1.10	0.00	0.05	0.15	0.01	1,166
海外 Foreign	株式 Stock	1.25	2.38	0.06	0.61	1.60	0.02	0.59	1.12	0.00	0.05	0.10	0.02	814
	債券 Bond	1.07	1.90	0.10	0.50	1.13	0.01	0.53	0.90	0.00	0.04	0.10	0.02	1,081
	不動産投信 Real Estate Investment Trusts	1.11	1.85	0.10	0.51	1.06	0.07	0.55	1.08	0.00	0.04	0.10	0.02	205
	その他資産 Other Assets	1.13	1.89	0.24	0.56	1.09	0.01	0.53	0.85	0.00	0.04	0.07	0.03	134
	資産複合 Asset Mix	1.28	2.06	0.46	0.56	1.12	0.01	0.69	1.00	0.01	0.04	0.10	0.02	192
		1.15	2.38	0.06	0.54	1.60	0.01	0.57	1.12	0.00	0.04	0.10	0.02	2,426
内外 InterNational	株式 Stock	1.29	2.20	0.08	0.60	1.30	0.01	0.64	1.03	0.00	0.05	0.10	0.02	361
	債券 Bond	0.99	1.80	0.11	0.46	1.02	0.05	0.50	1.00	0.01	0.03	0.10	0.02	313
	不動産投信 Real Estate Investment Trusts	1.15	1.59	0.23	0.62	1.00	0.10	0.49	0.80	0.01	0.05	0.10	0.02	87
	その他資産 Other Assets	1.05	1.84	0.24	0.49	1.12	0.09	0.53	0.80	0.00	0.03	0.10	0.02	88
	資産複合 Asset Mix	0.98	2.05	0.08	0.43	1.15	0.01	0.50	1.10	0.00	0.04	0.10	0.02	745
		1.07	2.20	0.08	0.49	1.30	0.01	0.53	1.10	0.00	0.04	0.10	0.02	1,594
株式投信(追加型)合計 Stock Investment Trusts		1.08	2.38	0.05	0.51	1.60	0.01	0.53	1.12	0.00	0.05	0.15	0.01	5,186

※DC向けファンド、マネープール、財形、ミリオンを除外 Excluded funds for DC, money pool funds and employee's asset-building schemes.

※ファンド・オブ・ファンズの場合、交付目論見書における当該ファンドの料率で計算 In case of fund of funds, rate disclosed in the fund's summary prospectus is used.

インデックス Index Funds	0.45	1.65	0.06	0.25	0.90	0.01	0.16	1.10	0.00	0.04	0.10	0.01	704
うちETF ETF	0.36	0.95	0.06	0.31	0.90	0.03	0.00	0.00	0.00	0.05	0.10	0.02	183
アクティブ Actively Managed Funds	1.18	2.38	0.05	0.55	1.60	0.01	0.58	1.12	0.00	0.05	0.15	0.02	4,482
毎月決算型 Monthly Payout	1.15	1.90	0.15	0.50	1.13	0.01	0.61	1.08	0.00	0.04	0.10	0.02	1,415
毎月決算型以外 Other	1.06	2.38	0.05	0.52	1.60	0.01	0.49	1.12	0.00	0.05	0.15	0.01	3,771
DC向けファンド Defined Contribution Pension Plan	0.69	1.82	0.06	0.33	1.10	0.02	0.31	1.02	0.02	0.05	0.10	0.02	455

この表は、各投資信託委託会社がファンド毎に公開し投資信託協会に提出している運用管理費用(信託報酬)率のデータに基づいて集計し、一般に広く閲覧に供するものです。投資信託の運用管理費用(信託報酬)は、各ファンドの投資する地域や資産等によって異なり、また、運用方法等によっても異なります。

This table is calculated based on the data of trust remuneration published and submitted to JITA by each investment management company by each fund, and is laid open for the public. The trust remuneration may be varied depending on the jurisdictions or types of assets which the fund invest in, and it may be also varied depending on each fund's management policy.

# 14. 公募株式投信(追加型)における販売手数料の状況

## Fees and Expenses of Publicly Offered Stock Investment Trusts (Sales Charges)

2018年7月末(Table End of July 2018)

投資対象地域 Area	投資対象資産 Assets	ファンド本数 Number of Funds			純資産総額(億円) Total Net Assets (100 million yen)			販売手数料(% (税抜)) Sales Charge (Excluding tax) (%)			
		うちノーロード No-load	ノーロード割合 No-load (%)	うちノーロード No-load	ノーロード割合 No-load (%)	平均 Average	最大 Maximum		最小 Minimum		
							本数 Number				
国内 Domestic	株式 Stock	724	63	8.70	77,946	6,227	7.99	2.27	4.00	3	0.00
	債券 Bond	71	26	36.62	7,819	1,492	19.08	0.50	3.00	1	0.00
	不動産投信 Real Estate Investment Trusts	88	11	12.50	23,265	261	1.12	1.97	3.00	36	0.00
	その他資産 Other Assets	3	0	0.00	147	0	0.00	2.26	3.00	2	0.00
	資産複合 Asset Mix	36	5	13.89	6,214	37	0.60	1.78	3.00	19	0.00
		922	105	11.39	115,392	8,017	6.95	2.09	4.00	3	0.00
海外 Foreign	株式 Stock	722	73	10.11	61,632	3,858	6.26	2.47	4.00	6	0.00
	債券 Bond	995	44	4.42	87,831	917	1.04	2.41	5.00	2	0.00
	不動産投信 Real Estate Investment Trusts	178	15	8.43	36,834	214	0.58	2.43	3.50	30	0.00
	その他資産 Other Assets	123	6	4.88	4,477	84	1.88	2.44	4.00	3	0.00
	資産複合 Asset Mix	180	2	1.11	15,717	73	0.46	2.68	4.00	1	0.00
		2,198	140	6.37	206,490	5,146	2.49	2.46	5.00	2	0.00
内外 InterNational	株式 Stock	331	26	7.85	91,350	2,342	2.56	2.62	4.00	4	0.00
	債券 Bond	279	22	7.89	28,951	1,348	4.66	2.12	3.50	5	0.00
	不動産投信 Real Estate Investment Trusts	70	1	1.43	13,143	32	0.24	2.86	4.00	4	0.00
	その他資産 Other Assets	82	0	0.00	4,294	0	0.00	2.40	3.50	1	0.00
	資産複合 Asset Mix	671	112	16.69	64,104	11,327	17.67	1.74	4.00	14	0.00
		1,433	161	11.24	201,842	15,050	7.46	2.11	4.00	22	0.00
追加株式投信合計 Stock Investment Trusts		4,553	406	8.92	523,723	28,213	5.39	2.27	5.00	2	0.00

※DC向けファンド、ラップ、マネープール、財形、ミリオンを除外 Excluded funds for DC, investment trusts for wrap account, money pool funds and employee's asset-building schemes.

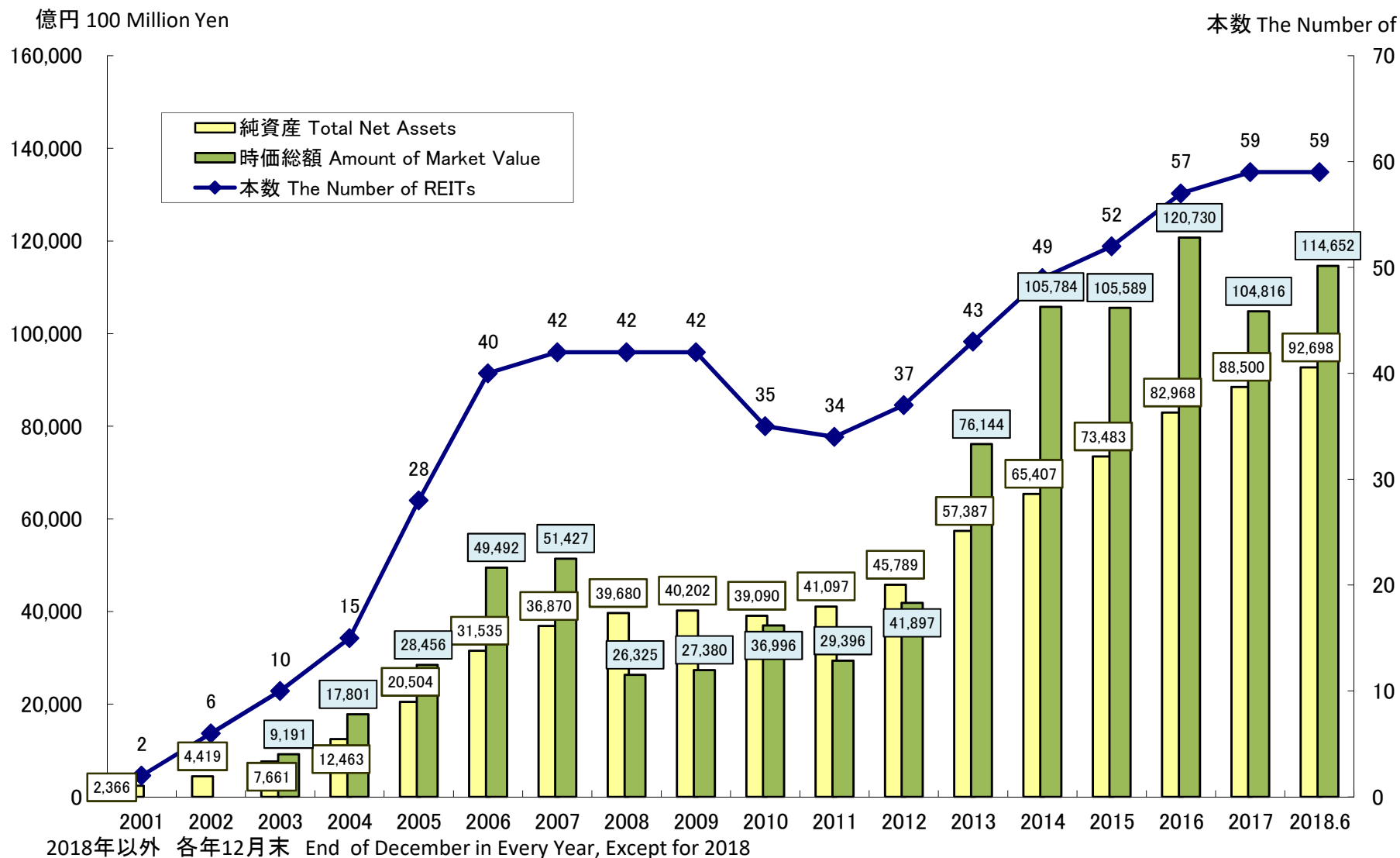
インデックス型 Index Funds	424	199	46.93	39,558	11,148	28.18	0.69	3.00	34	0.00
アクティブ型 Actively Managed Funds	4,129	207	5.01	484,166	17,065	3.52	2.43	5.00	2	0.00
毎月決算型 Monthly Payout	1,387	11	0.79	246,163	264	0.11	2.64	5.00	2	0.00
毎月決算型以外 Other	3,166	395	12.48	277,560	27,949	10.07	2.11	4.00	19	0.00

この表は、各投資信託委託会社が投資信託協会に提出しているファンド毎の販売手数料データに基づいて集計し、一般に広く閲覧に供するものです。実際の販売手数料については、同じファンドでも販売会社によって異なる場合があります。

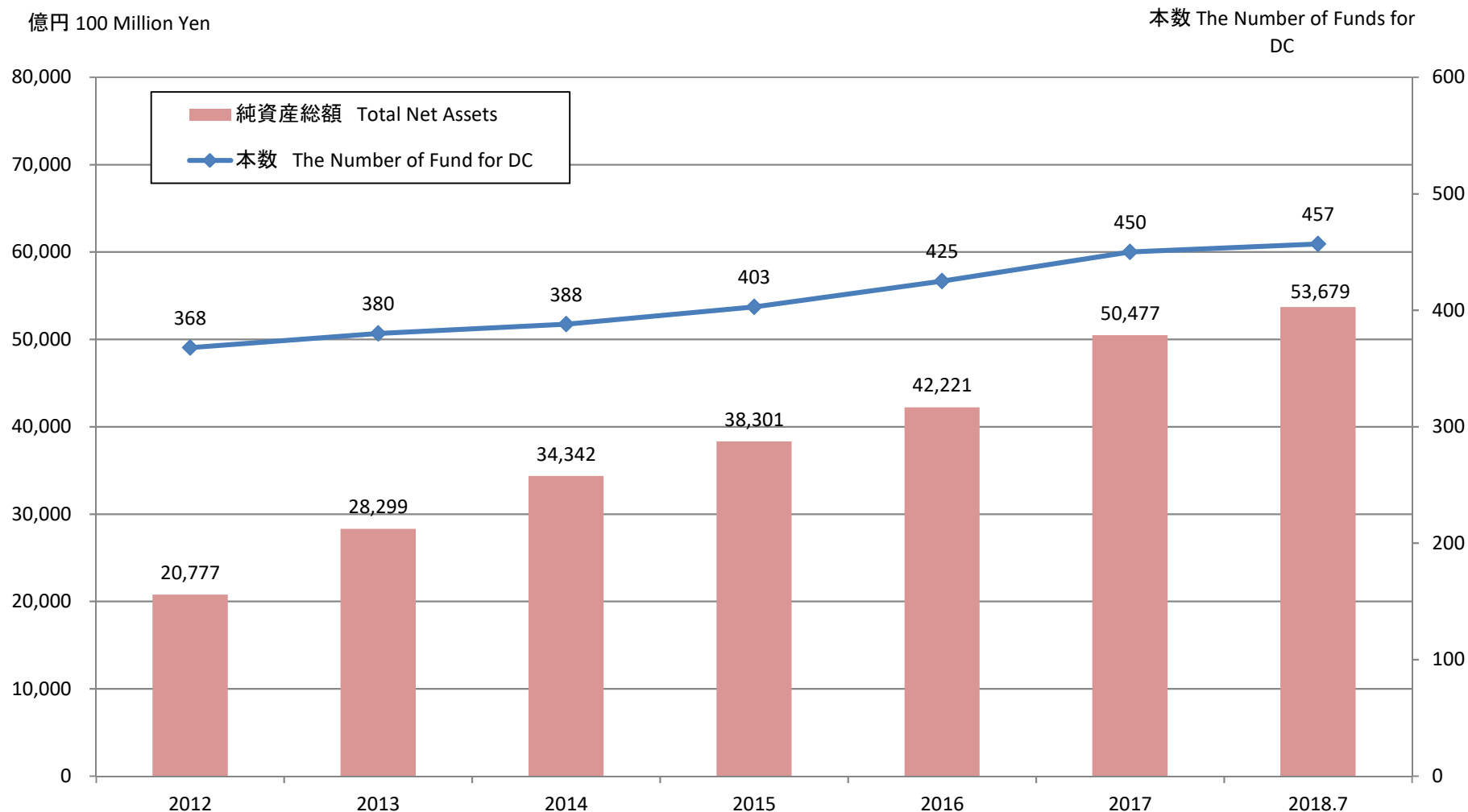
This table is calculated based on the data of sales charge submitted to JITA by each investment management company by each fund, and is laid open for the public. The sales charge may differ depending on each distributing company even in the same fund.



# 15. 上場REITの純資産総額 Total Net Assets of Listed REITs



## 16. 確定拠出年金(DC)向けファンドの市場規模(推計) Total Net Assets of Investment Trusts For Defined Contribution Pension Plan

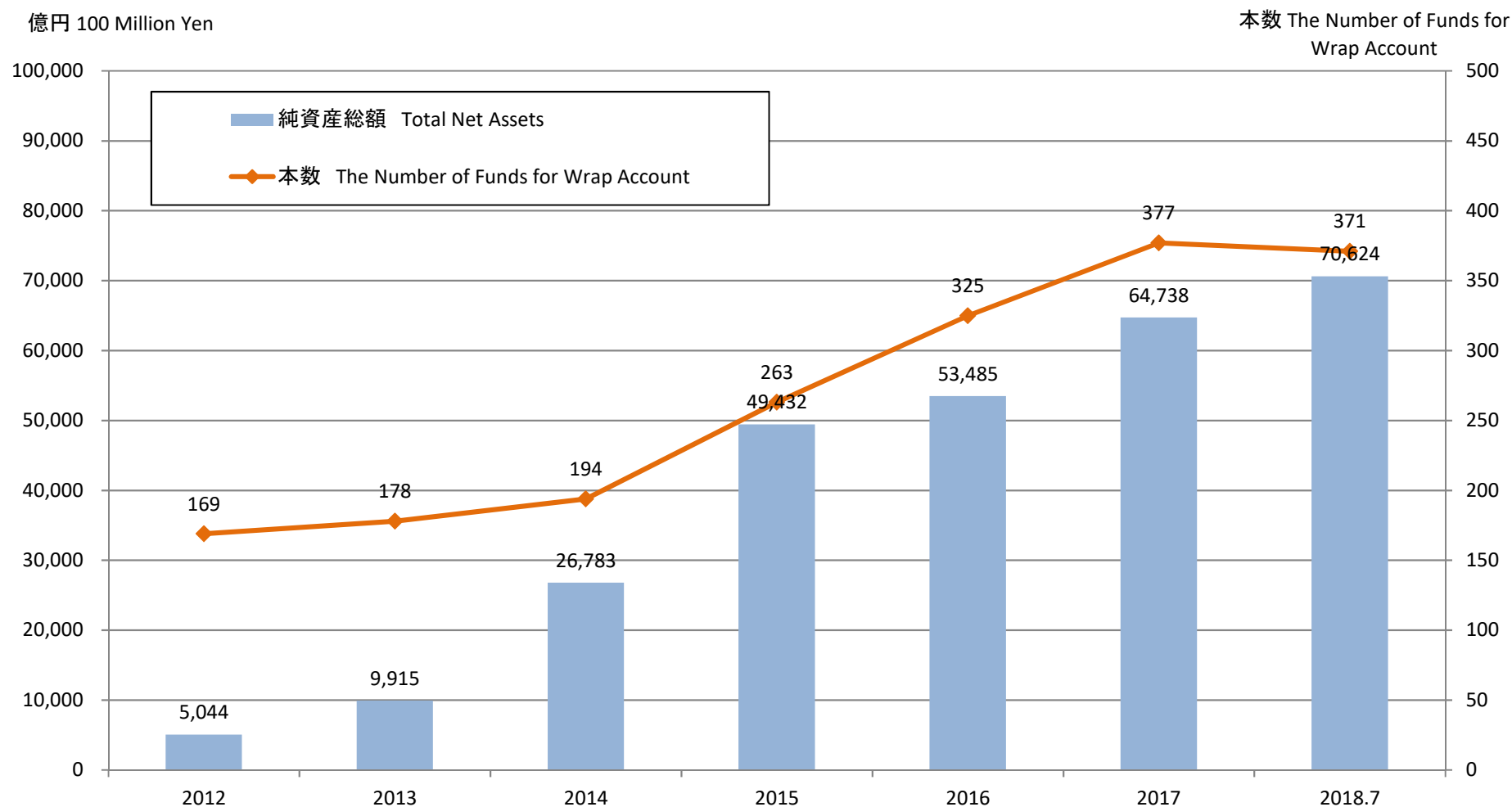


2018年以外 各年12月末 End of December in Every Year, Except for 2018

※データは推計ベースであり、その正確性を保証するものではなく、今後変更されることがあります。

The figures are based on estimated data, therefore, we don't ensure those accuracy. And the figures are subject to change in the future.

# 17.ラップ向けファンドの市場規模(推計) Total Net Assets of Investment Trusts For Wrap Account



2018年以外 各年12月末 End of December in Every Year, Except for 2018

※データは推計ベースであり、その正確性を保証するものではなく、今後変更されることがあります。

The figures are based on estimated data, therefore, we don't ensure those accuracy. And the figures are subject to change in the future.

## 18. 主要国における個人金融資産構成の比率

### Ratio of Individual Financial Assets Structure in the Major Countries

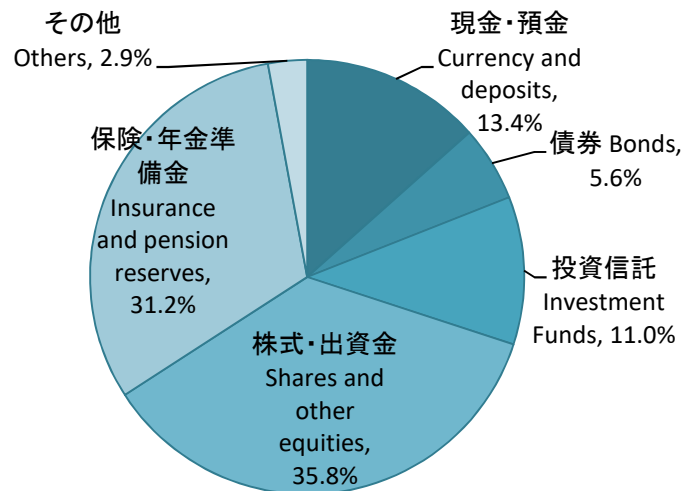
—2018年第1Qにおける、日本の個人金融資産に占める投資信託の比率は4.00%。  
 Percentage of investment trusts occupied in Japanese individual financial Assets are 4.00% in end of March 2018.

日本の個人金融資産に占める投資信託の比率 Percentage of investment trusts occupied in Japanese individual financial Assets

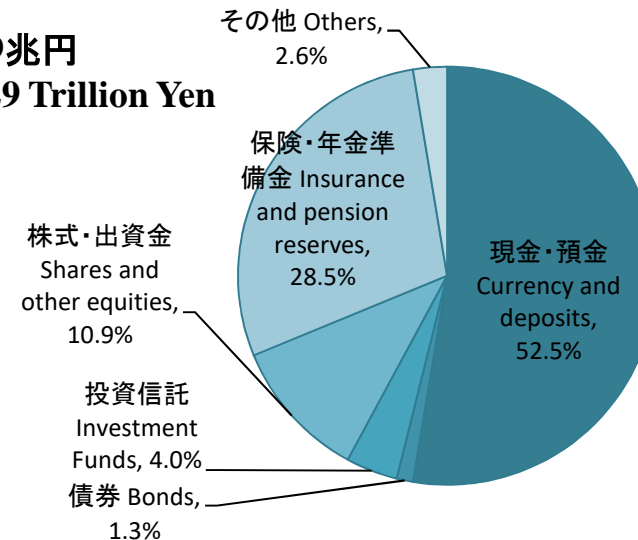
2013年	4.20%	2016年	4.10%
2014年	4.59%	2017年	4.12%
2015年	4.40%	2018年1Q	4.00%*

\*速報値 Preliminary Figure

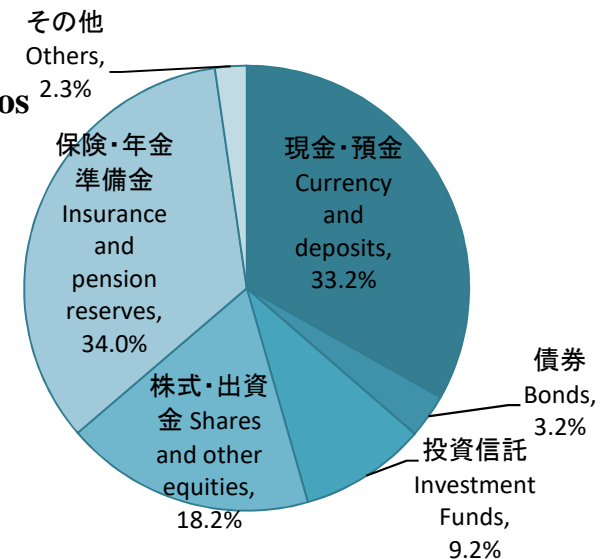
米国:77.1兆ドル  
 USA:77.1 Trillion Dollars



日本:1,829兆円  
 Japan:1,829 Trillion Yen



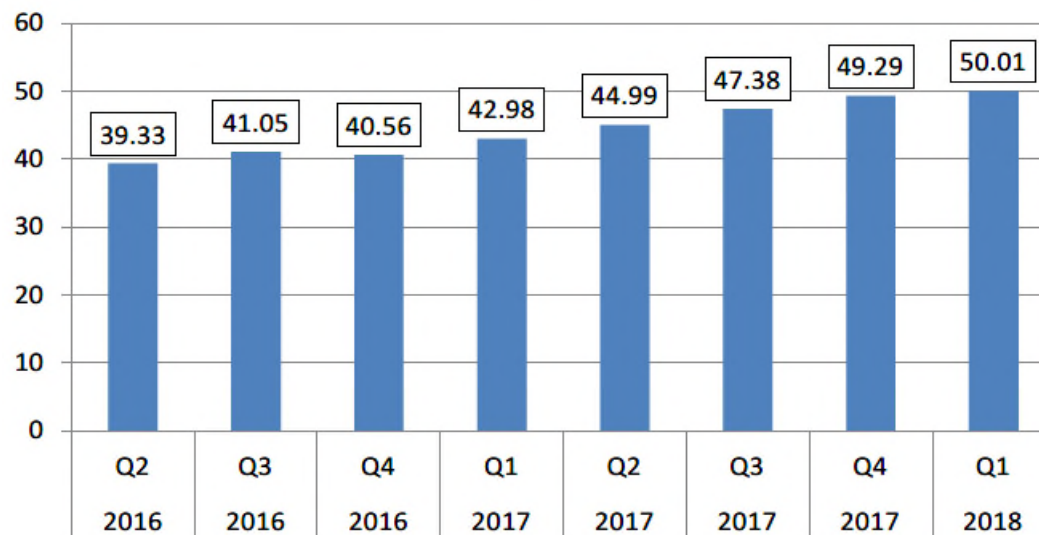
欧州:23.3兆ユーロ  
 Europe:23.3 Trillion Euros



(出所) 日本銀行 日:2018年3月末, 米・欧州:2017年3月末  
 Source: Bank of Japan Japan: End of March 2018 USA, Europe: End of March 2017

## 19. 投資信託の世界統計 World Statistics of Investment Funds

世界の規制オープンエンド投資信託の残高(兆ドル、四半期末) Total Net Assets of Open-end Investment Funds in World (Trillion dollar/ End of Quarter)



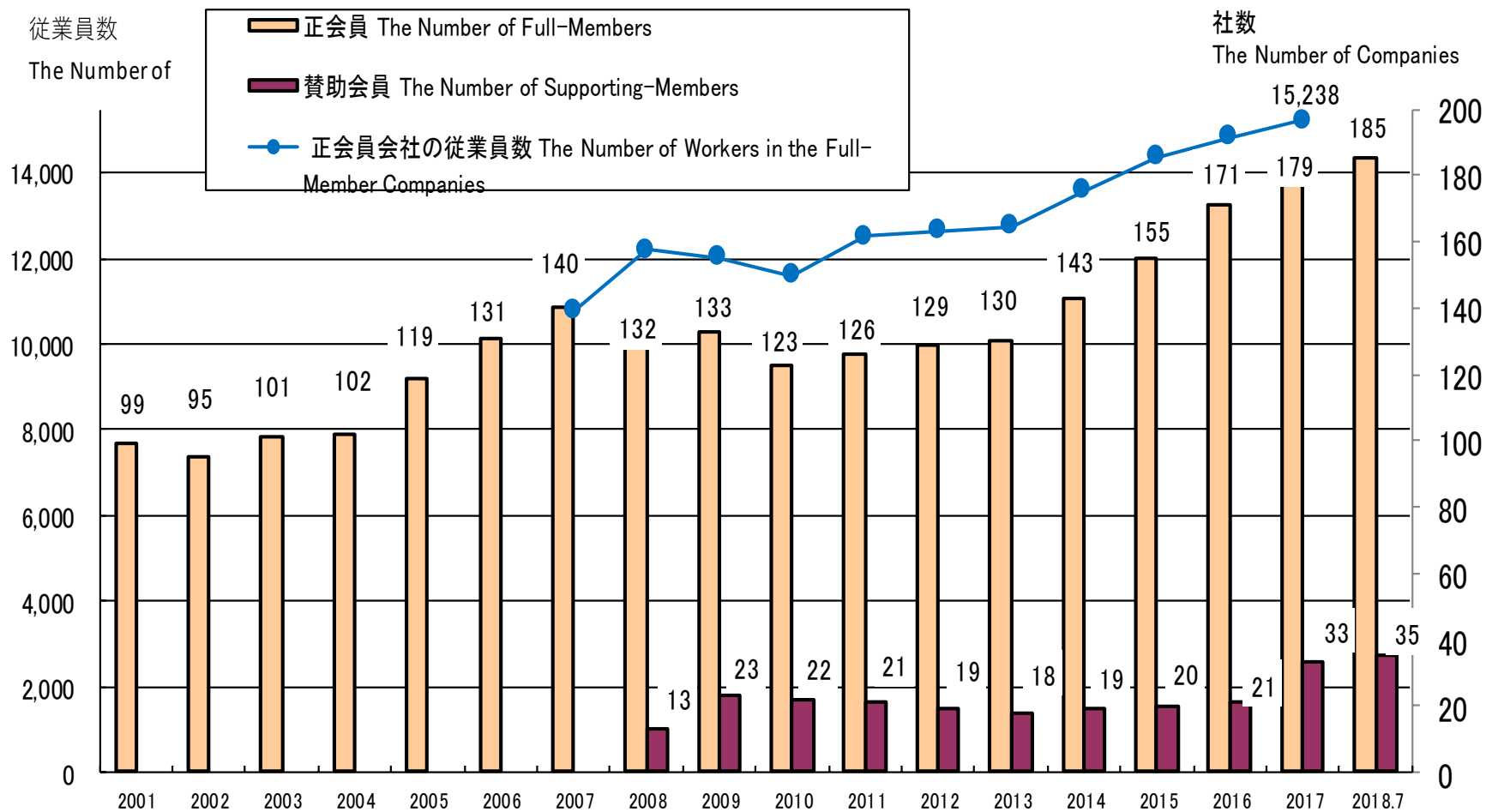
投信残高上位10カ国(2018年3月末) Top 10 Countries of Amount of Total Net Assets of Investment Funds (End of March 2018)

	国名 Country	残高(10億ドル) Total Net Assets (Billion US Dollars)		国名 Country	残高(10億ドル) Total Net Assets (Billion US Dollars)
1	米国 USA	22,078	6	オーストラリア Australia	2,122
2	ルクセンブルグ Luxembourg	5,111	7	英国 UK	1,919
3	アイルランド Ireland	2,977	8	中国 China	1,916
4	フランス France	2,369	9	日本 Japan	1,866
5	ドイツ Germany	2,368	10	ブラジル Brazil	1,280

2015年第1四半期より、IIFAはオープンエンド型投資信託の集計対象範囲を拡大、すなわち、上場投信、機関投資家向けファンド、元本保証/保全型ファンド等を追加している。From the 1Q 2015, IIFA has expanded the aggregate scope of statistics. In other words, IIFA added ETFs, institutional funds, guaranteed /protected funds in the statistics.

## 20. 協会会員数等の推移

### The Number of Member Companies of JITA



・正会員会社の従業員数は 2007年～2009年は11月20日時点、2010年～2011年は7月末時点、2012年以降は9月末時点  
 The Number of Workers is as of 20 November in 2007-2009, at end of July in 2010-2011, at end of September since 2012.

2018年以外 各年12月末 End of December in Every Year, Except for 2018