
投資信託の主要統計

Factbook of Japanese Investment Trusts

一般社団法人投資信託協会

The Investment Trusts Association, Japan

2018年5月

May 2018

目次

I. 投資信託市場動向 Trend of Japanese Investment Trusts

1. 投資信託の全体像
Total Net Assets-Structure of Investment Trusts
2. 投資信託の純資産総額の推移
Total Net Assets of Investment Trusts
3. 公募投信の純資産総額等の推移
Total Net Assets of Publicly Offered Investment Trusts
4. 公募株式投信の純資産総額等の推移
Total Net Assets of Publicly Offered Stock Investment Trusts
5. 公募株式投信(除くETF)の純資産総額等の推移
Total Net Assets of Publicly Offered Stock Investment Trusts (Excluding ETFs)
6. 契約型公募投信の新規設定・償還・運用中ファンドの本数
Number of Newly Launched Funds, Redeemed Funds and Currently-Managed Funds / Publicly Offered Investment Trusts
7. 株式投信の商品分類別内訳
The Figures of Publicly Offered Stock Investment Trusts by Investment Objectives
8. 1ファンドあたり平均運用資産残高
Average Net Assets per Fund
9. 毎月決算型ファンドの純資産総額と株式投信に占める割合
Total Net Assets of Monthly Payout Funds and Percentage of Monthly Payout Funds in Publicly Offered Stock Investment Trusts
10. 公募株式投信に占める外貨建純資産比率の推移
Percentage of Foreign Currency-Denominated Assets in Publicly Offered Investment Trusts and Publicly Offered Stock Investment Trusts
11. 公募株式投信における国内株式への投資比率
Percentage of Domestic Shares in Publicly Offered Stock Investment Trusts
12. 公募株式投信の販売態別純資産残高とシェア
Total Net Assets and Share of Publicly Offered Stock Investment Trusts by Distribution Channels
13. ETFの純資産総額と本数
The Number and Total Net Assets of ETFs
14. 公募株式投信(追加型)における運用管理費用(信託報酬)の状況
Fees and Expenses of Publicly Offered Stock Investment Trusts (Trust Remunerations)
15. 公募株式投信(追加型)における販売手数料の状況
Fees and Expenses of Publicly Offered Stock Investment Trusts (Sales Charges)
16. 上場REITの純資産総額
Total Net Assets of Listed REITs
17. 確定拠出年金(DC)向けファンドの市場規模(推計)
Total Net Assets of Investment Trusts For Defined Contribution Pension Plan
18. ラップ向けファンドの市場規模(推計)
Total Net Assets of Investment Trusts For Wrap Account
19. 主要国における個人金融資産構成の比率
Ratio of Individual Financial Assets Structure in the Major Countries
20. 投資信託の世界統計
World Statistics of Investment Funds

II. 業界の概況 Outline of Industry

21. 協会会員数等の推移
The Number of Member Companies of JITA

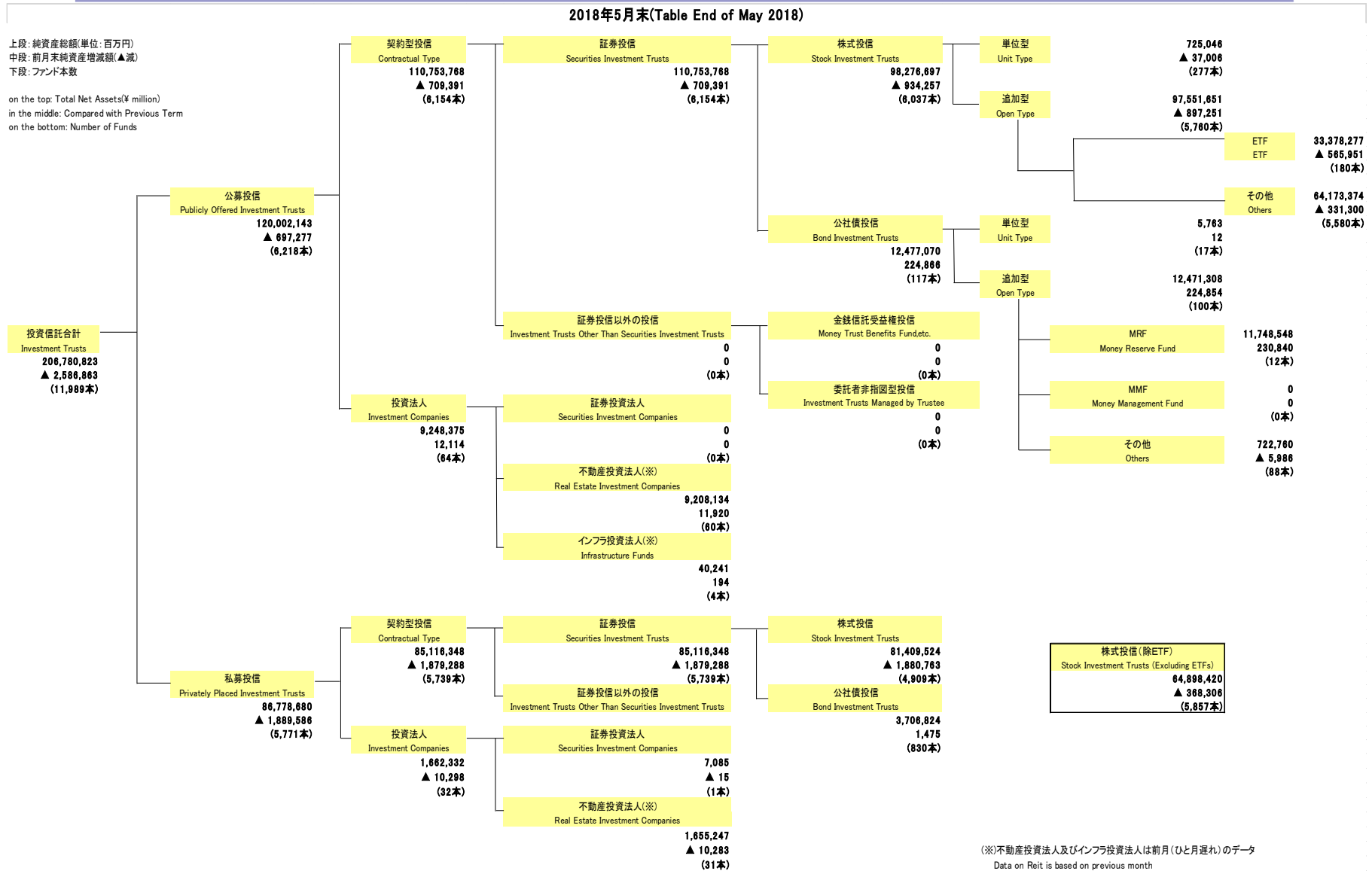
1. 投資信託の全体像

Total Net Assets-Structure of Investment Trusts

2018年5月末(Table End of May 2018)

上段: 純資産総額(単位: 百万円)
中段: 前月末純資産増減額(▲減)
下段: ファンド本数

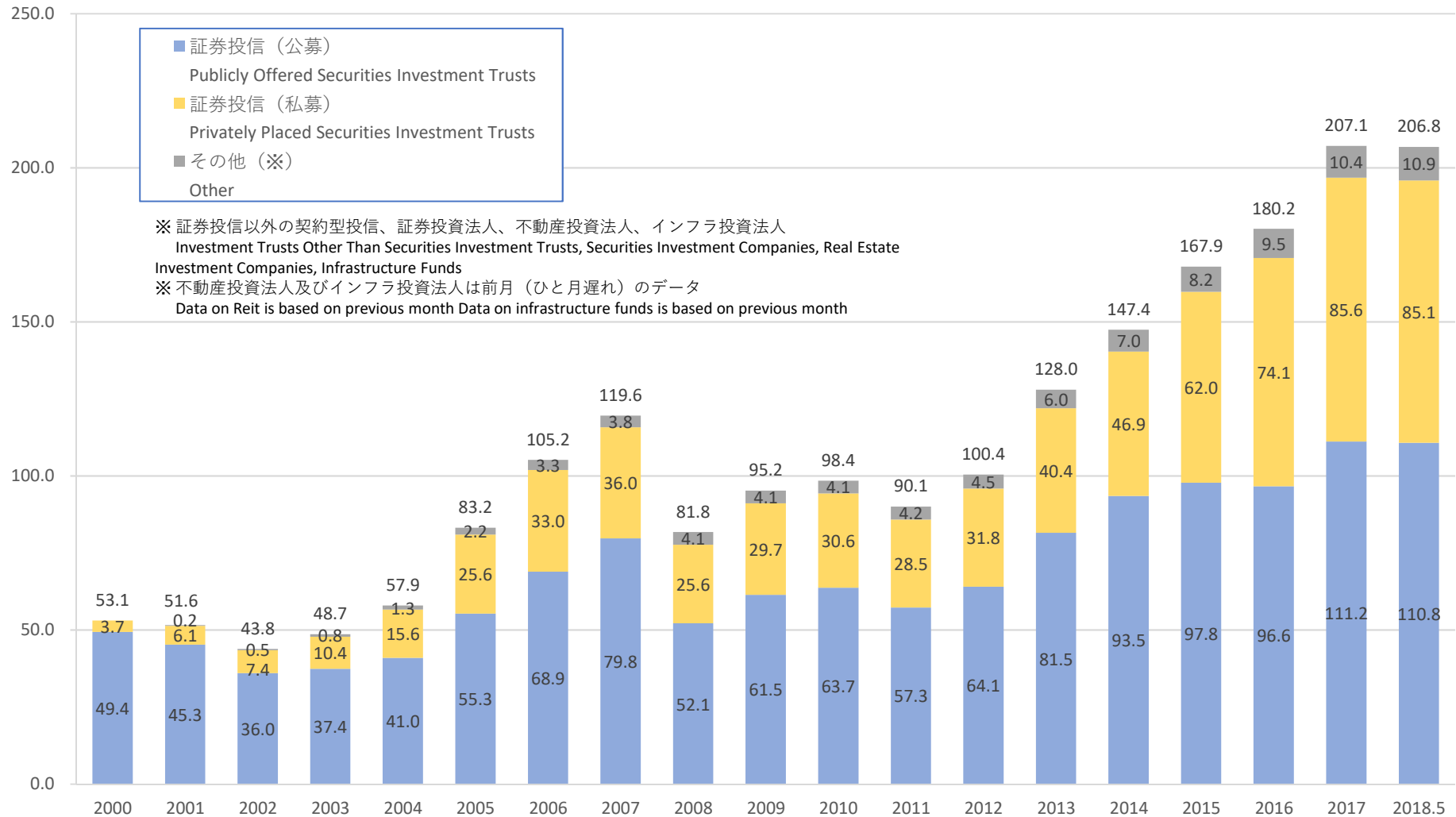
on the top: Total Net Assets(¥ million)
in the middle: Compared with Previous Term
on the bottom: Number of Funds



(※)不動産投資法人及びインフラ投資法人は前月(ひと月遅れ)のデータ
Data on Reit is based on previous month
Data on infrastructure funds is based on previous month

2. 投資信託の純資産総額の推移 Total Net Assets of Investment Trusts

兆円 Trillion Yen



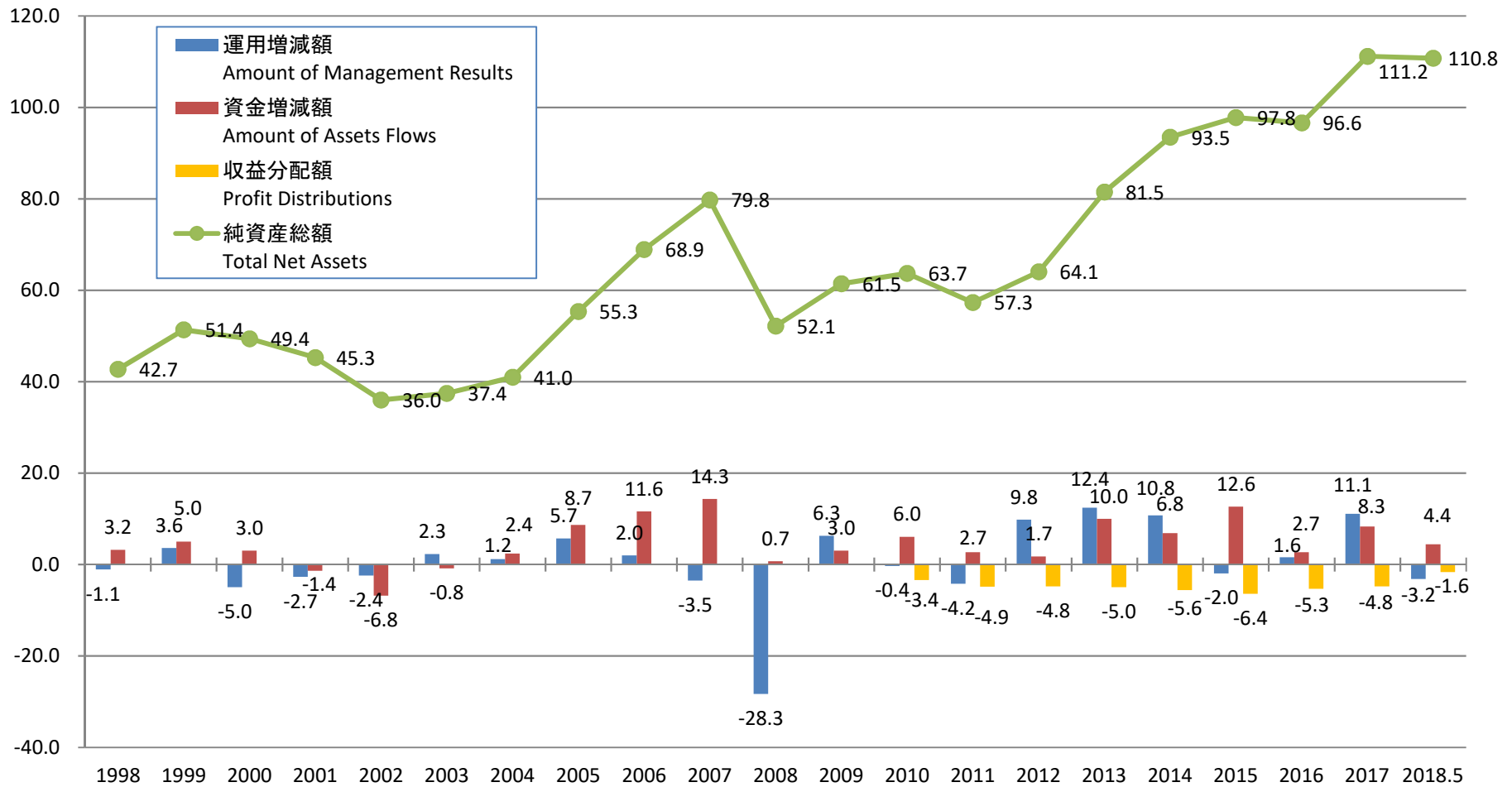
※ 証券投資以外の契約型投資信託、証券投資法人、不動産投資法人、インフラ投資法人
Investment Trusts Other Than Securities Investment Trusts, Securities Investment Companies, Real Estate Investment Companies, Infrastructure Funds

※ 不動産投資法人及びインフラ投資法人は前月（ひと月遅れ）のデータ
Data on Reit is based on previous month Data on infrastructure funds is based on previous month

2018年以外 各年12月末 End of December in Every Year, Except for 2018

3. 公募投信の純資産総額等の推移 Total Net Assets of Publicly Offered Investment Trusts

兆円 Trillion Yen

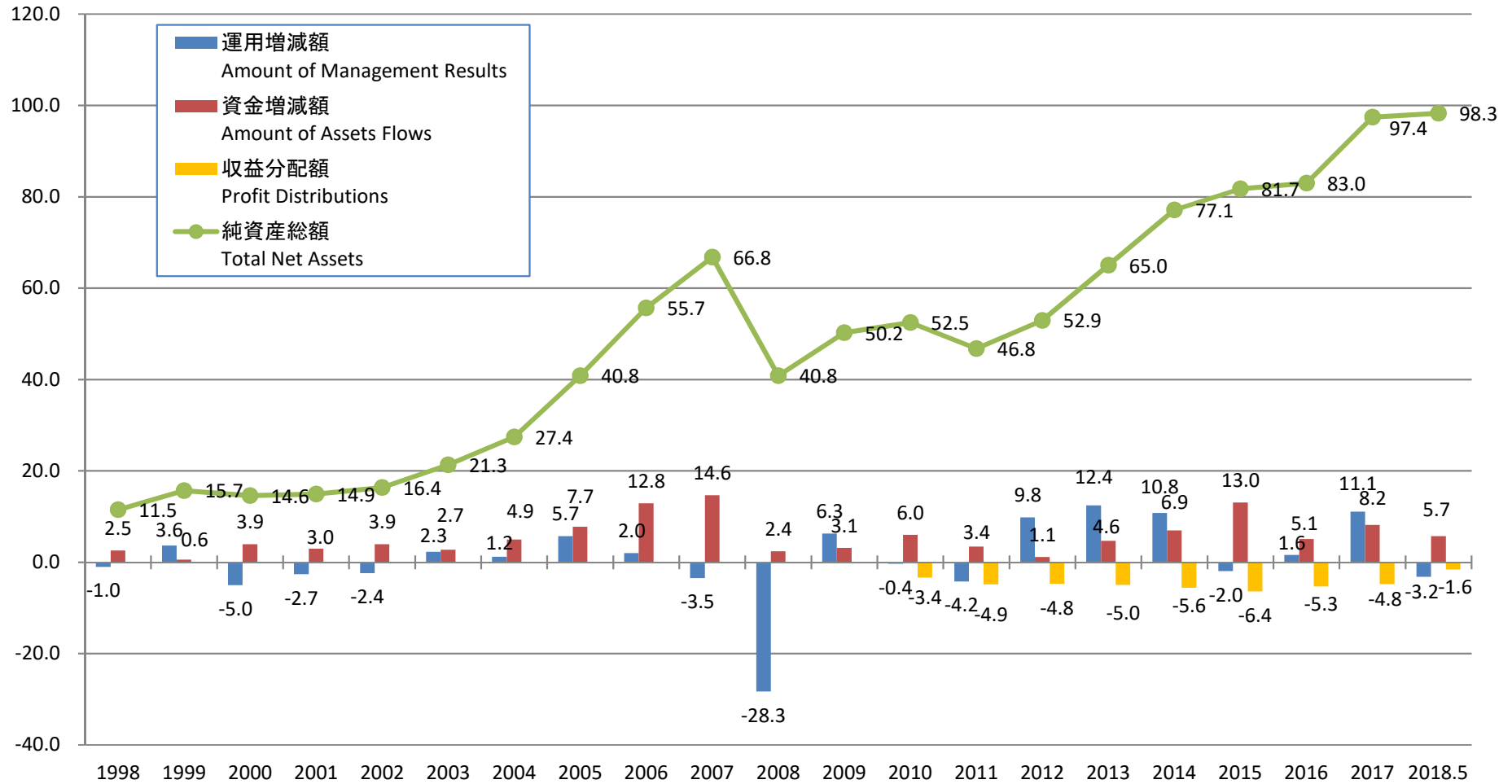


2018年以外 各年12月末 End of December in Every Year , Except for 2018.

4. 公募株式投信の純資産総額等の推移

Total Net Assets of Publicly Offered Stock Investment Trusts

兆円 Trillion Yen

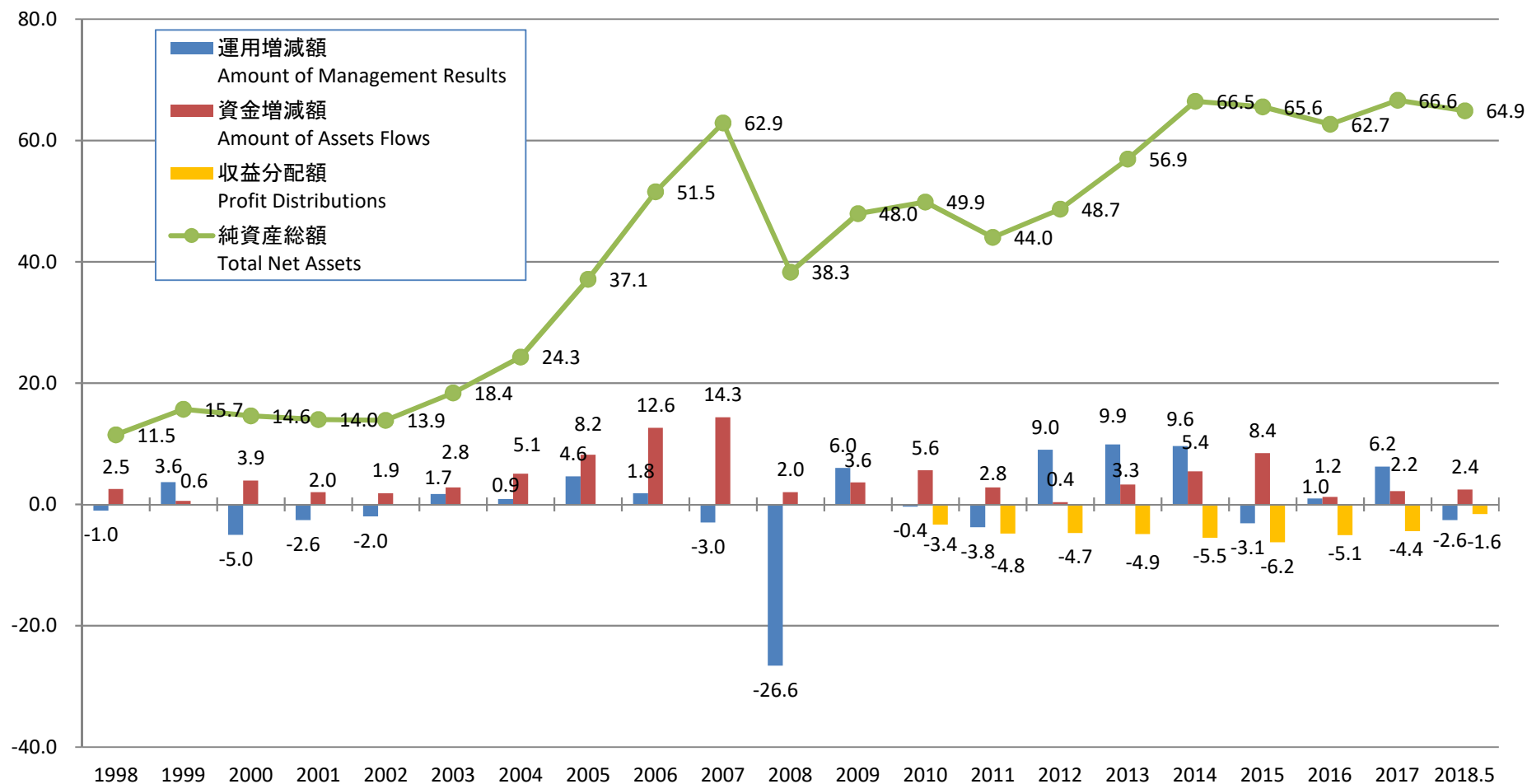


2018年以外 各年12月末 End of December in Every Year , Except for 2018.

5. 公募株式投信(除くETF)の純資産総額等の推移

Total Net Assets of Publicly Offered Stock Investment Trusts (Excluding ETFs)

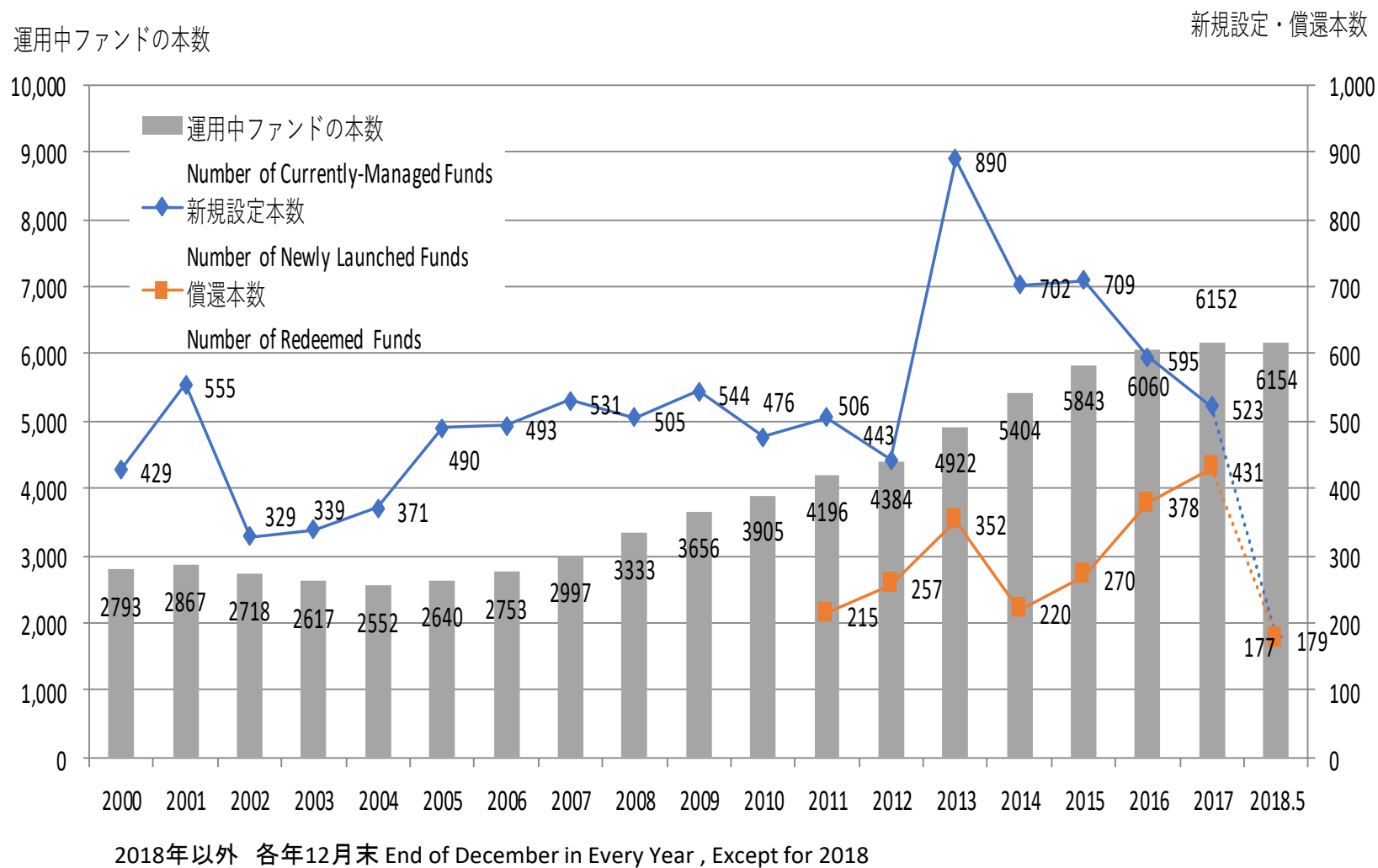
兆円 Trillion Yen



2018年以外 各年12月末 End of December in Every Year , Except for 2018.

6. 契約型公募投信の新規設定・償還・運用中ファンドの本数

Number of Newly Launched Funds, Redeemed Funds and Currently-Managed Funds / Publicly Offered Investment Trusts



7. 株式投信の商品分類別内訳

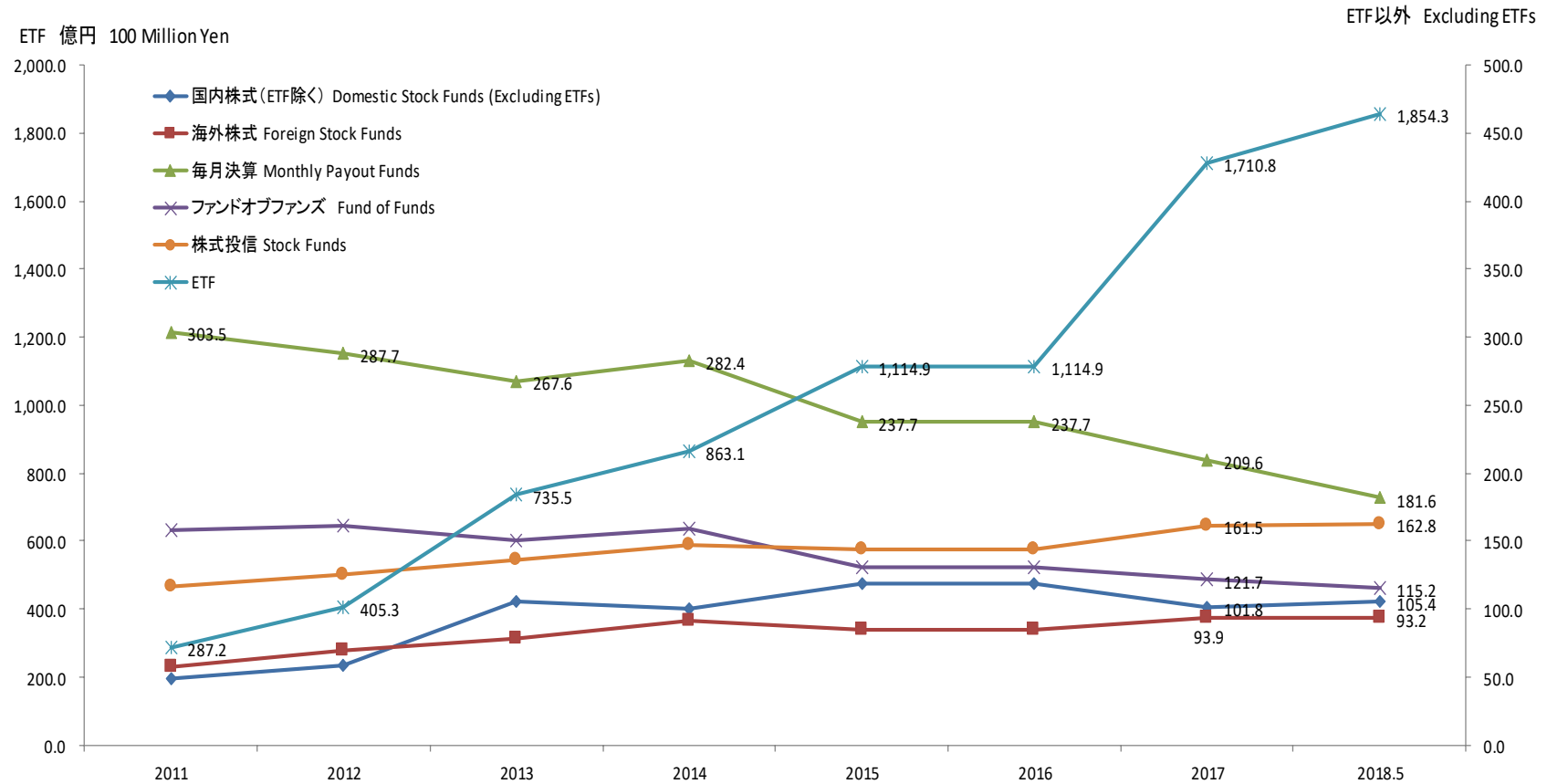
The Figures of Publicly Offered Stock Investment Trusts by Investment Objectives

2018年1月～5月(January-May 2018)

(単位：億円； ¥ 100 million)

項目 ITEMS		設定額 Sales (A)	解約額 Repurchases (B)	解約率 Rate of Repurchases	償還額 Redemptions (C)	資金増減(▲)額 (D) = (A) - (B) + (C)	運用増減(▲)額 Managed Results (E)	収益分配額 Profit Distributions (F)	純資産増減(▲)額 ((D) + (E) - (F))	増減率 Rate of Change	純資産総額 Total Net Assets	ファンド本数 Number of Funds
地域 Area	資産 Assets											
	国内 Domestic											
	株式 Stock	99,952	59,507	2.9	285	40,160	▲10,166	1,947	28,046	1.4	423,509	1,031
	債券 Bond	5,226	5,522	3.8	17	▲313	114	64	▲263	▲0.2	28,716	215
	不動産投信 Real Estate Investment Trusts	5,159	3,637	2.1	0	1,522	1,722	1,372	1,872	1.1	36,190	126
その他資産 Other Assets	34	24	3.4	0	9	▲5	0	4	0.6	146	4	
資産複合 Asset Mix	959	657	2.2	14	287	▲6	68	213	0.7	6,109	68	
		111,330	69,348	2.9	316	41,666	▲8,342	3,451	29,873	1.2	494,670	1,444
海外 Foreign	株式 Stock	14,670	9,583	2.4	153	4,934	▲3,803	1,552	▲420	▲0.1	79,010	848
	債券 Bond	8,482	12,577	2.1	115	▲4,211	▲8,522	3,756	▲16,488	▲2.7	112,642	1,248
	不動産投信 Real Estate Investment Trusts	2,429	6,382	2.9	6	▲3,958	▲3,517	2,870	▲10,346	▲4.7	39,228	221
	その他資産 Other Assets	374	1,523	4.2	94	▲1,243	▲60	155	▲1,458	▲4.0	6,593	182
	資産複合 Asset Mix	2,151	2,425	2.7	15	▲288	▲1,395	890	▲2,574	▲2.9	16,370	192
		28,107	32,490	2.4	383	▲4,767	▲17,297	9,222	▲31,286	▲2.3	253,844	2,691
内外 InterNational	株式 Stock	26,299	10,466	2.5	35	15,798	▲1,001	1,687	13,109	3.2	88,688	379
	債券 Bond	5,181	3,699	1.9	480	1,002	▲1,295	448	▲741	▲0.4	37,615	347
	不動産投信 Real Estate Investment Trusts	630	2,284	2.8	0	▲1,655	▲1,230	889	▲3,774	▲4.7	14,210	91
	その他資産 Other Assets	602	959	2.8	643	▲1,000	▲153	88	▲1,241	▲3.6	6,245	137
	資産複合 Asset Mix	12,267	6,372	1.5	132	5,763	▲2,633	628	2,502	0.6	87,494	948
		44,980	23,780	2.1	1,291	19,909	▲6,313	3,741	9,855	0.9	234,253	1,902
株式投信合計 Stock Investment Trusts		184,416	125,618	2.6	1,990	56,808	▲31,952	16,415	8,442	0.2	982,767	6,037
株式投信(除くETF)合計 Stock Investment Trusts (Excluding ETFs)		108,641	82,367	2.5	1,983	24,291	▲25,839	15,849	▲17,396	▲0.5	648,984	5,857
インデックス Index	日経225 NIKKEI225	37,632	29,268	4.1	14	8,350	▲2,190	154	6,005	0.8	147,219	89
	TOPIX TOPIX	28,852	7,768	0.9	0	21,083	▲4,512	112	16,459	2.0	172,373	80
	その他 Others	26,233	17,523	3.5	36	8,675	▲1,154	895	6,625	1.3	104,550	740
		92,716	54,559	2.7	49	38,108	▲7,857	1,161	29,090	1.4	424,141	909
ETF ETF		75,775	43,251	2.7	7	32,517	▲6,114	566	25,838	1.6	333,783	180
毎月決算型 Monthly Payout		20,453	33,270	2.3	76	▲12,892	▲17,117	13,425	▲43,434	▲3.1	262,840	1,447
ファンドオブファンズ Fund of Funds		37,791	28,821	2.2	247	8,724	▲12,893	8,390	▲12,559	▲1.0	251,015	2,179
特殊型 Special Type	ブル・ベア型 Bull/Bear	4,490	4,124	27.0	99	266	▲109	0	157	1.0	3,131	51
	条件付運用型 Conditional Management	0	0	0.0	25	▲25	0	0	▲25	▲50.0	0	0
	ロング・ショート型 Long/Short	1,205	913	2.8	12	280	▲114	15	151	0.5	6,630	81
	その他型 Others	220	106	2.3	0	113	▲32	20	61	1.3	964	22
		5,915	5,143	9.7	138	634	▲255	35	345	0.7	10,724	154

8. 1ファンドあたり平均運用資産残高 Average Net Assets per Fund



2018年以外 各年12月末 End of December in Every Year , Except for 2018

9. 毎月決算型ファンドの純資産総額と株式投信に占める割合

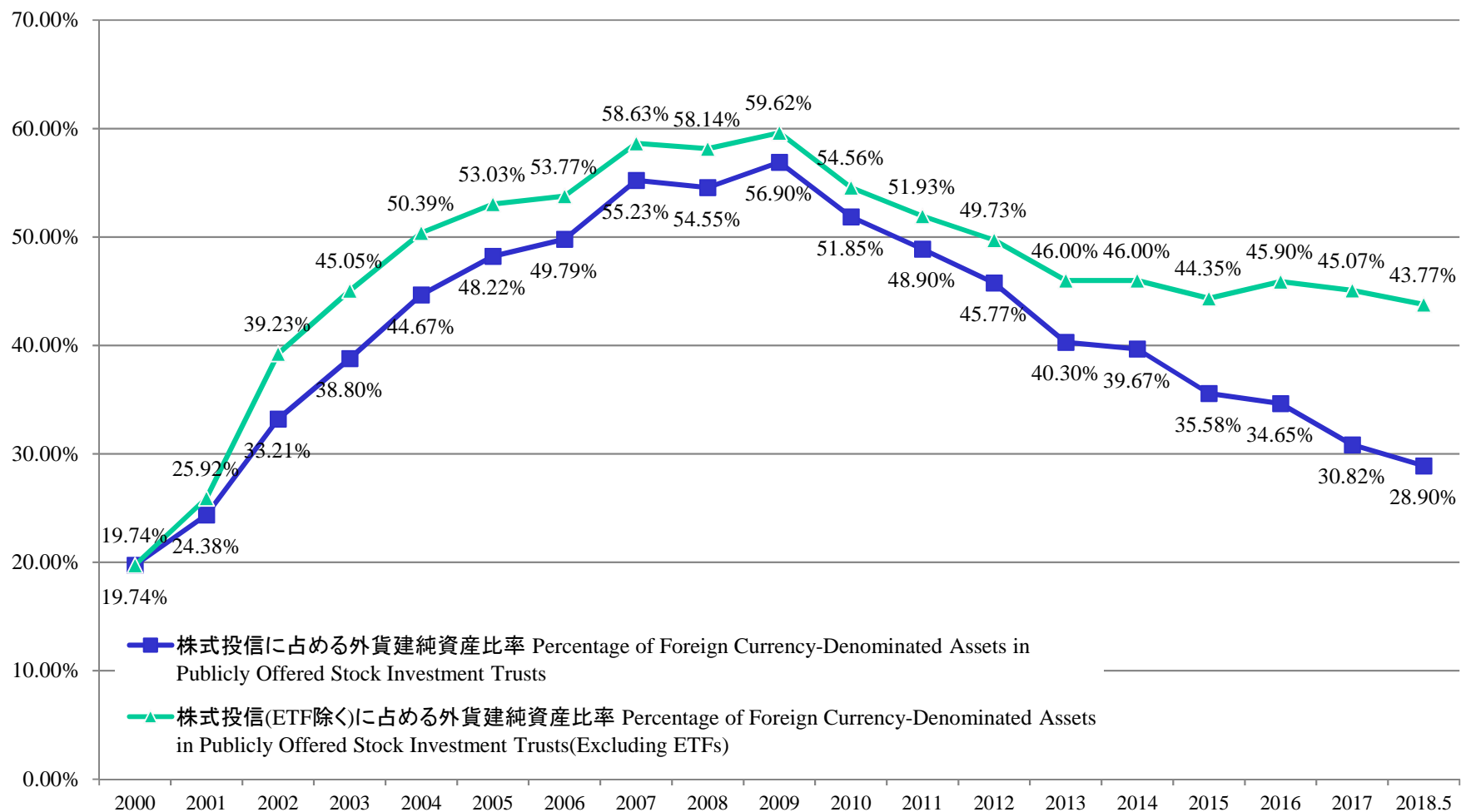
Total Net Assets of Monthly Payout Funds and Percentage of Monthly Payout Funds in Publicly Offered Stock Investment Trusts



2018年以外 各年12月末 End of December in Every Year , Except for 2018

10. 公募株式投信に占める外貨建純資産比率の推移

Percentage of Foreign Currency-Denominated Assets in Publicly Offered Investment Trusts and Publicly Offered Stock Investment Trusts



2018年以外 各年12月末 End of December in Every Year , Except for 2018

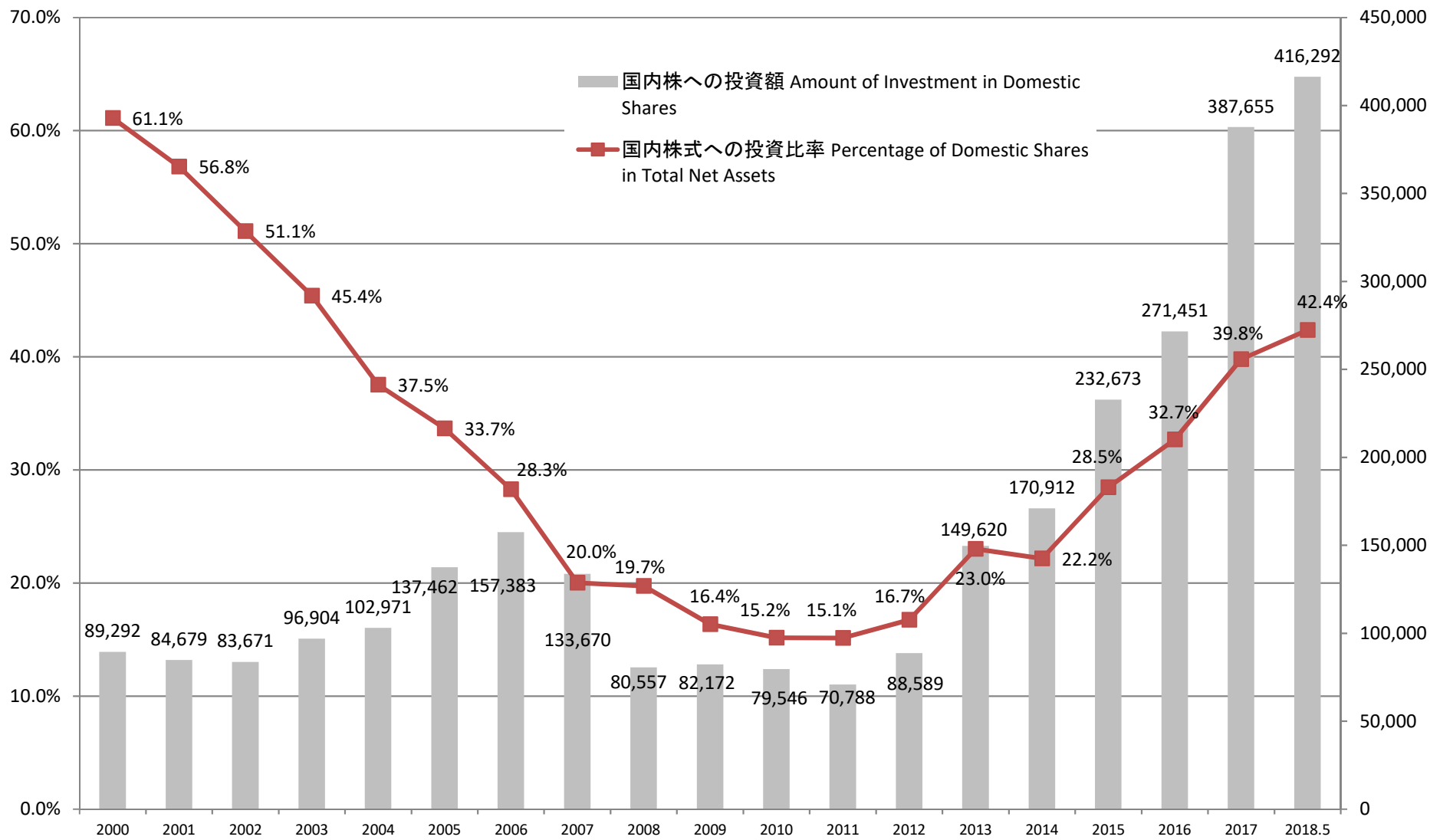
(*) 外貨建純資産に円建て外国投資信託は含まれていない場合がある。

There are cases which Foreign Currency-Denominated Assets don't include Yen-denominated Off-Shore Funds Assets.

11. 公募株式投信における国内株式への投資比率の推移

Percentage of Domestic Shares in Publicly Offered Stock Investment Trusts

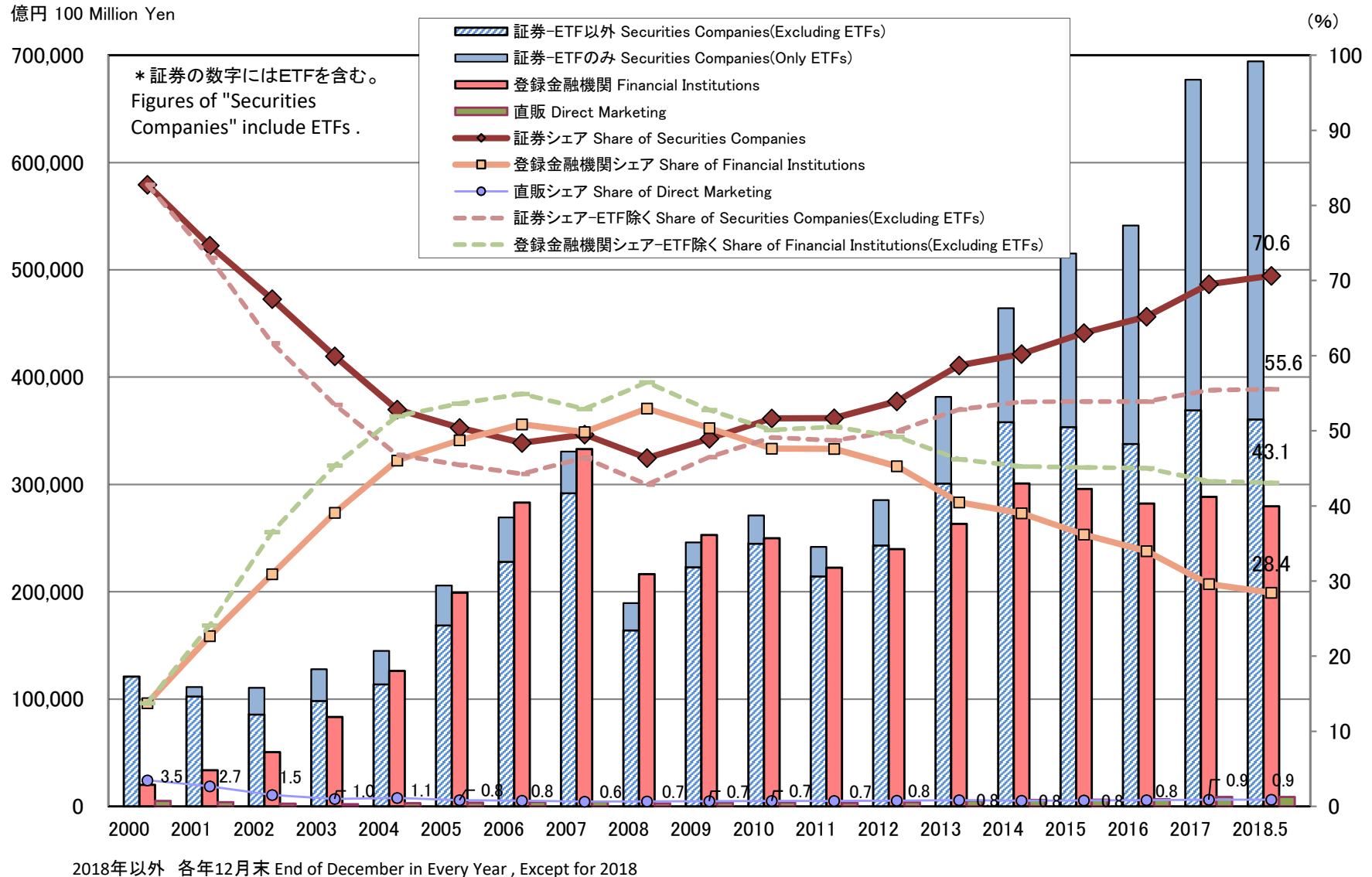
億円 100 Million Yen



2018年以外 各年12月末 End of December in Every Year, Except for 2018

12. 公募株式投信の販売態別純資産残高とシェア

Total Net Assets and Share of Publicly Offered Stock Investment Trusts by Distribution Channels

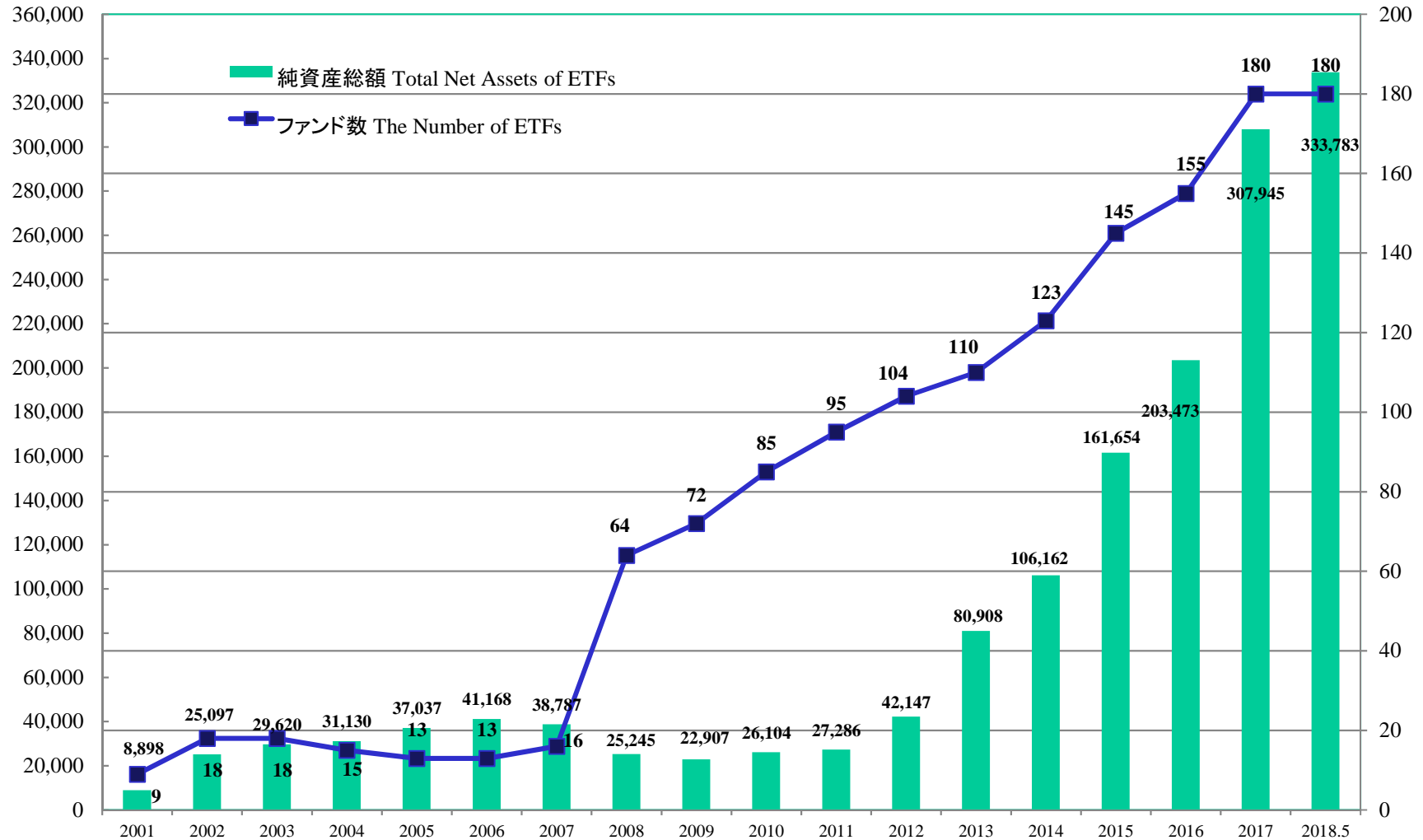


13. ETFの純資産総額と本数

The Number and Total Net Assets of ETFs

億円 100 Million Yen

本数 The Number of ETFs



2018年以外 各年12月末 End of December in Every Year , Except for 2018

14. 公募株式投信(追加型)における運用管理費用(信託報酬)の状況 Fees and Expenses of Publicly Offered Stock Investment Trusts (Trust Remunerations)

2018年5月末(Table End of May 2018)

(単位:% (税抜Excluding tax))

項目 ITEMS	運用管理費用 Trust Remuneration (A+B+C)			委託会社 Trust Remuneration for The Trustor (A)			販売会社 Agent Fee (B)			受託会社 Trust Remuneration for The Trustee (C)			ファンド本数 Number of Funds (※)	
	平均 Average	最大 Maximum	最小 Minimum	平均 Average	最大 Maximum	最小 Minimum	平均 Average	最大 Maximum	最小 Minimum	平均 Average	最大 Maximum	最小 Minimum		
地域 Area	資産 Assets													
国内 Domestic	株式 Stock	1.05	2.15	0.06	0.52	1.60	0.03	0.47	1.10	0.00	0.06	0.15	0.02	911
	債券 Bond	0.35	1.00	0.05	0.17	0.47	0.02	0.15	0.67	0.00	0.03	0.07	0.01	94
	不動産投信 Real Estate Investment Trusts	0.70	1.35	0.16	0.33	0.69	0.01	0.33	0.75	0.00	0.04	0.08	0.02	112
	その他資産 Other Assets	1.18	1.89	0.45	0.71	1.11	0.23	0.43	0.75	0.00	0.04	0.05	0.03	4
	資産複合 Asset Mix	0.93	1.70	0.15	0.42	0.75	0.09	0.47	0.90	0.00	0.05	0.10	0.02	43
	0.96	2.15	0.05	0.47	1.60	0.01	0.43	1.10	0.00	0.05	0.15	0.01	1,164	
海外 Foreign	株式 Stock	1.25	2.38	0.06	0.61	1.60	0.02	0.59	1.12	0.00	0.05	0.10	0.02	805
	債券 Bond	1.07	1.90	0.10	0.49	1.13	0.01	0.53	0.90	0.00	0.04	0.10	0.02	1,096
	不動産投信 Real Estate Investment Trusts	1.10	1.85	0.10	0.51	1.06	0.07	0.55	1.08	0.00	0.04	0.10	0.02	200
	その他資産 Other Assets	1.13	1.89	0.24	0.56	1.09	0.01	0.54	0.85	0.00	0.04	0.07	0.03	132
	資産複合 Asset Mix	1.28	2.06	0.46	0.56	1.12	0.01	0.68	1.00	0.01	0.04	0.10	0.02	190
	1.15	2.38	0.06	0.54	1.60	0.01	0.57	1.12	0.00	0.04	0.10	0.02	2,423	
内外 InterNational	株式 Stock	1.28	2.20	0.08	0.60	1.30	0.01	0.64	1.03	0.00	0.05	0.10	0.02	365
	債券 Bond	0.99	1.80	0.11	0.46	1.02	0.05	0.50	1.00	0.01	0.03	0.10	0.02	313
	不動産投信 Real Estate Investment Trusts	1.16	1.59	0.23	0.62	1.00	0.10	0.49	0.80	0.01	0.05	0.10	0.02	88
	その他資産 Other Assets	1.08	1.84	0.24	0.50	1.12	0.09	0.54	0.80	0.00	0.03	0.10	0.02	88
	資産複合 Asset Mix	0.99	2.05	0.10	0.44	1.15	0.01	0.51	1.10	0.00	0.04	0.10	0.02	739
	1.07	2.20	0.08	0.49	1.30	0.01	0.54	1.10	0.00	0.04	0.10	0.02	1,593	
株式投信(追加型)合計 Stock Investment Trusts		1.08	2.38	0.05	0.51	1.60	0.01	0.53	1.12	0.00	0.05	0.15	0.01	5,180

※DC向けファンド、マネープール、財形、ミリオンを除外 Excluded funds for DC, money pool funds and employee's asset-building schemes.

※ファンド・オブ・ファンズの場合、交付目論見書における当該ファンドの料率で計算 In case of fund of funds, rate disclosed in the fund's summary prospectus is used.

インデックス Index Funds	0.45	1.65	0.06	0.25	0.90	0.01	0.16	1.10	0.00	0.04	0.10	0.01	702
うちETF ETF	0.36	0.95	0.06	0.31	0.90	0.03	0.00	0.00	0.00	0.05	0.10	0.02	180
アクティブ Actively Managed Funds	1.18	2.38	0.05	0.55	1.60	0.01	0.58	1.12	0.00	0.05	0.15	0.02	4,478
毎月決算型 Monthly Payout	1.15	1.90	0.15	0.49	1.13	0.01	0.61	1.08	0.00	0.04	0.10	0.02	1,447
毎月決算型以外 Other	1.06	2.38	0.05	0.52	1.60	0.01	0.49	1.12	0.00	0.05	0.15	0.01	3,733
DC向けファンド [※] Defined Contribution Pension Plan	0.69	1.82	0.06	0.33	1.10	0.02	0.31	1.02	0.02	0.05	0.10	0.02	454

この表は、各投資信託委託会社がファンド毎に公開し投資信託協会に提出している運用管理費用(信託報酬)率のデータに基づいて集計し、一般に広く閲覧に供するものです。投資信託の運用管理費用(信託報酬)は、各ファンドの投資する地域や資産等によって異なり、また、運用方法等によっても異なります。

This table is calculated based on the data of trust remuneration published and submitted to JITA by each investment management company by each fund, and is laid open for the public. The trust remuneration may be varied depending on the jurisdictions or types of assets which the fund invest in, and it may be also varied depending on each fund's management policy.

15. 公募株式投信(追加型)における販売手数料の状況

Fees and Expenses of Publicly Offered Stock Investment Trusts (Sales Charges)

2018年5月末(Table End of May 2018)

投資対象地域 Area	投資対象資産 Assets	ファンド本数 Number of Funds			純資産総額(億円) Total Net Assets (100 million yen)			販売手数料(%(税抜)) Sales Charge(Excluding tax) (%)			
		うちノーロード No-load	ノーロード割合 No-load (%)	うちノーロード No-load	ノーロード割合 No-load (%)	平均 Average	最大 Maximum		最小 Minimum		
							本数 Number				
国内 Domestic	株式 Stock	718	62	8.64	77,127	6,203	8.04	2.28	4.00	3	0.00
	債券 Bond	71	26	36.62	7,897	1,452	18.39	0.52	3.00	1	0.00
	不動産投信 Real Estate Investment Trusts	88	11	12.50	23,612	254	1.08	1.97	3.00	36	0.00
	その他資産 Other Assets	3	0	0.00	145	0	0.00	2.26	3.00	2	0.00
	資産複合 Asset Mix	38	7	18.42	5,674	42	0.74	1.70	3.00	19	0.00
		918	106	11.55	114,455	7,951	6.95	2.09	4.00	3	0.00
海外 Foreign	株式 Stock	712	73	10.25	59,885	3,528	5.89	2.48	4.00	6	0.00
	債券 Bond	1,009	43	4.26	90,273	835	0.92	2.41	5.00	2	0.00
	不動産投信 Real Estate Investment Trusts	173	15	8.67	37,529	199	0.53	2.42	3.50	30	0.00
	その他資産 Other Assets	121	6	4.96	4,688	89	1.90	2.43	4.00	3	0.00
	資産複合 Asset Mix	181	2	1.10	16,167	68	0.42	2.68	4.00	1	0.00
		2,196	139	6.33	208,543	4,720	2.26	2.46	5.00	2	0.00
内外 InterNational	株式 Stock	334	25	7.49	87,156	2,251	2.58	2.65	4.00	4	0.00
	債券 Bond	279	20	7.17	29,659	1,370	4.62	2.13	3.50	5	0.00
	不動産投信 Real Estate Investment Trusts	71	1	1.41	13,356	31	0.23	2.86	4.00	4	0.00
	その他資産 Other Assets	82	0	0.00	4,384	0	0.00	2.39	3.50	1	0.00
	資産複合 Asset Mix	670	112	16.72	62,437	11,043	17.69	1.75	4.00	14	0.00
		1,436	158	11.00	196,993	14,694	7.46	2.12	4.00	22	0.00
追加株式投信合計 Stock Investment Trusts		4,550	403	8.86	519,991	27,365	5.26	2.28	5.00	2	0.00

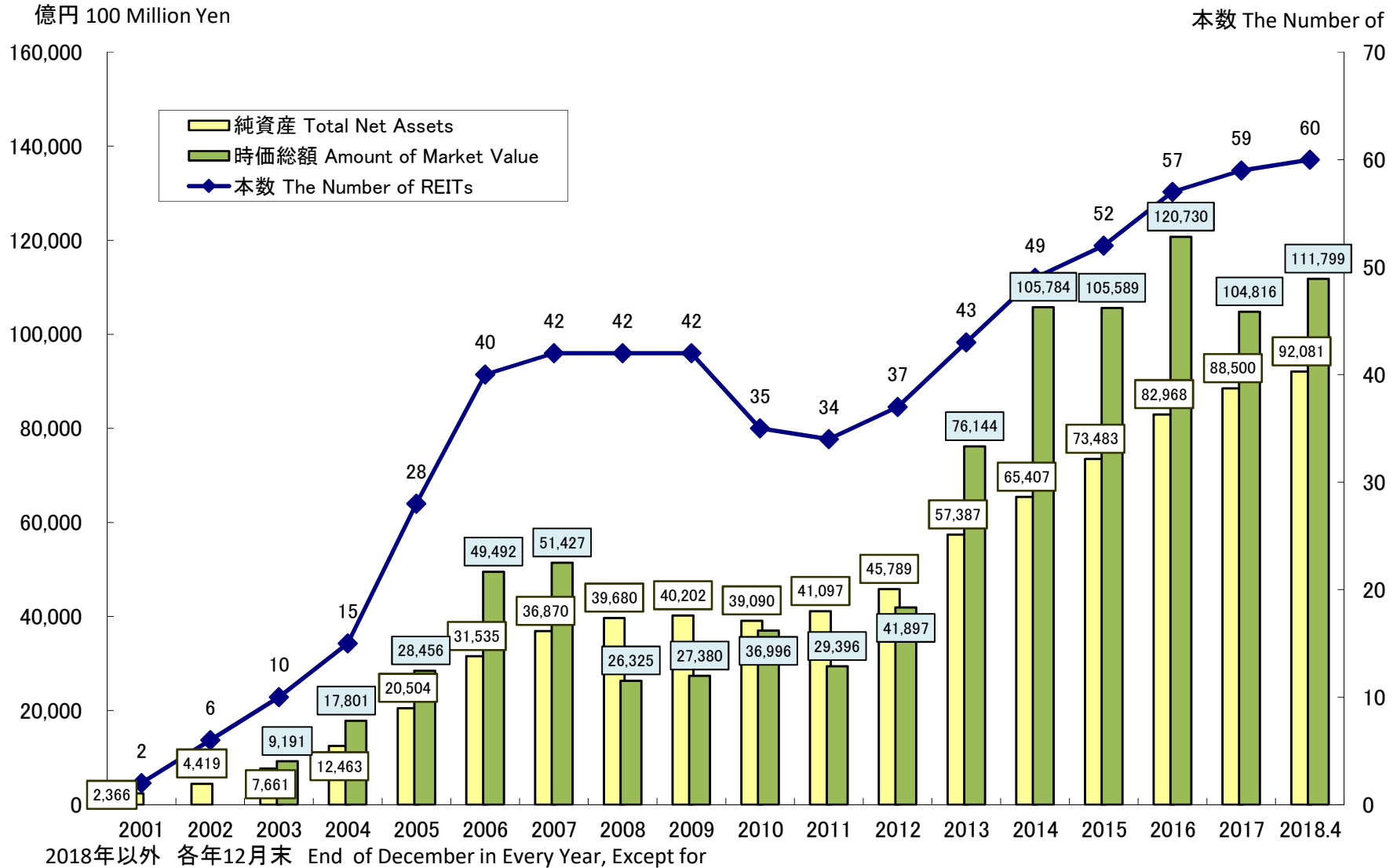
※DC向けファンド、ラップ、マネープール、財形、ミリオンを除外 Excluded funds for DC, investment trusts for wrap account, money pool funds and employee's asset-building schemes.

インデックス型 Index Funds	423	198	46.81	38,570	10,675	27.68	0.70	3.00	34	0.00
アクティブ型 Actively Managed Funds	4,127	205	4.97	481,421	16,690	3.47	2.44	5.00	2	0.00
毎月決算型 Monthly Payout	1,416	11	0.78	250,196	262	0.10	2.64	5.00	2	0.00
毎月決算型以外 Other	3,134	392	12.51	269,795	27,103	10.05	2.11	4.00	19	0.00

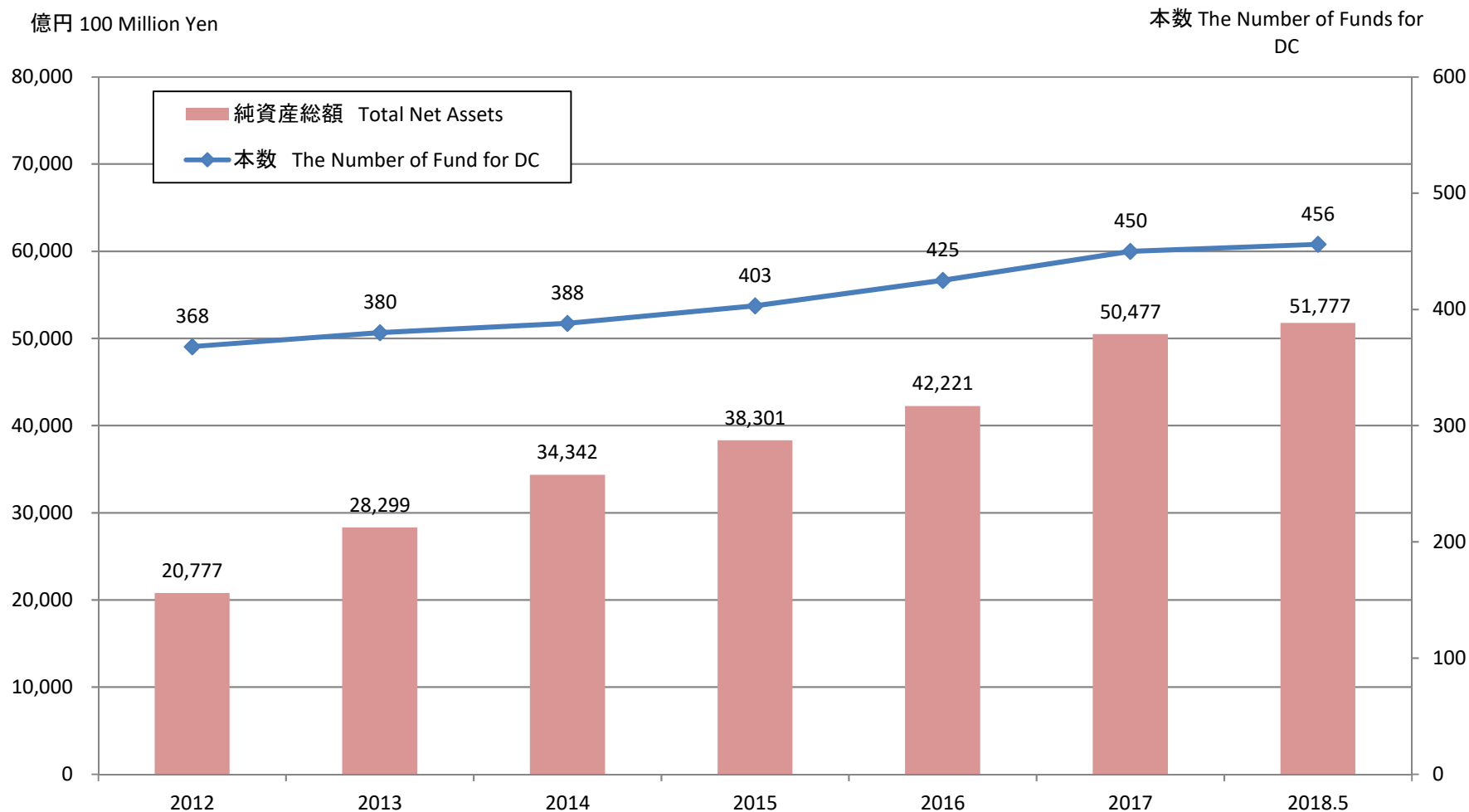
この表は、各投資信託委託会社が投資信託協会に提出しているファンド毎の販売手数料データに基づいて集計し、一般に広く閲覧に供するものです。実際の販売手数料については、同じファンドでも販売会社によって異なる場合があります。

This table is calculated based on the data of sales charge submitted to JITA by each investment management company by each fund, and is laid open for the public. The sales charge may differ depending on each distributing company even in the same fund.

16. 上場REITの純資産総額 Total Net Assets of Listed REITs



17. 確定拠出年金(DC)向けファンドの市場規模(推計) Total Net Assets of Investment Trusts For Defined Contribution Pension Plan

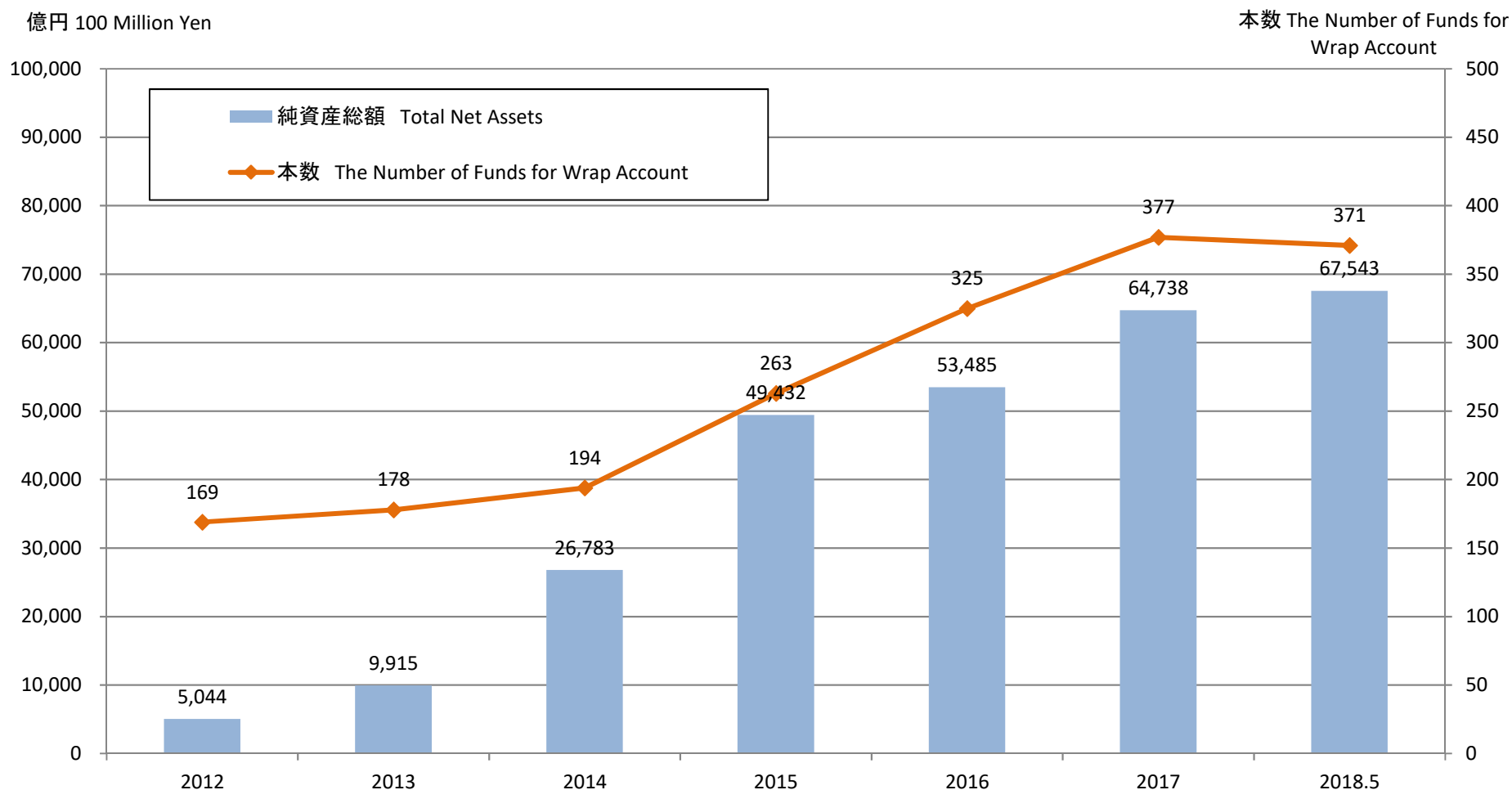


2018年以外 各年12月末 End of December in Every Year, Except for 2018

※データは推計ベースであり、その正確性を保証するものではなく、今後変更されることがあります。

The figures are based on estimated data, therefore, we don't ensure those accuracy. And the figures are subject to change in the future.

18.ラップ向けファンドの市場規模(推計) Total Net Assets of Investment Trusts For Wrap Account



2018年以外 各年12月末 End of December in Every Year, Except for 2018

※データは推計ベースであり、その正確性を保証するものではなく、今後変更されることがあります。

The figures are based on estimated data, therefore, we don't ensure those accuracy. And the figures are subject to change in the future.

19. 主要国における個人金融資産構成の比率

Ratio of Individual Financial Assets Structure in the Major Countries

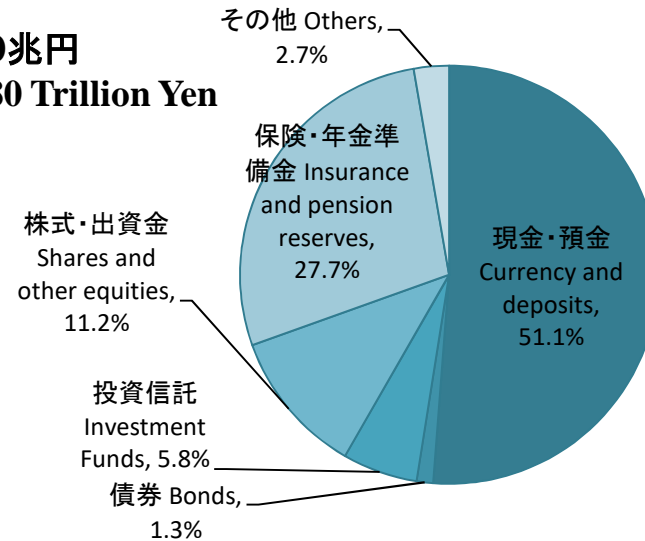
—2017年第4Qにおける、日本の個人金融資産に占める投資信託の比率は5.80%。
 Percentage of investment trusts occupied in Japanese individual financial Assets are 5.80% in end of December 2017.

日本の個人金融資産に占める投資信託の比率 Percentage of investment trusts occupied in Japanese individual financial Assets

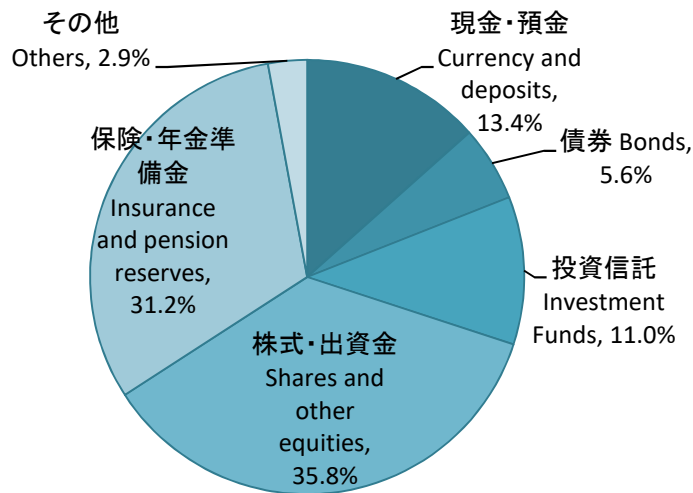
2012年	3.83%	2015年	5.39%
2013年	4.65%	2016年	5.33%
2014年	5.27%	2017年4Q	5.80%*

*速報値 Preliminary Figure

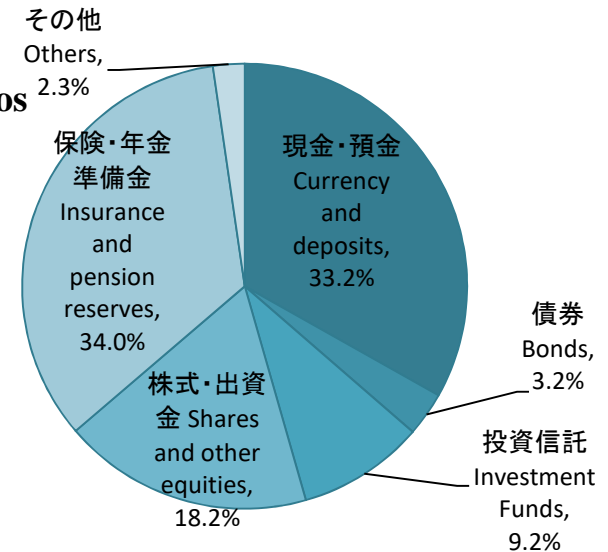
日本:1,880兆円
 Japan:1,880 Trillion Yen



米国:77.1兆ドル
 USA:77.1 Trillion Dollars



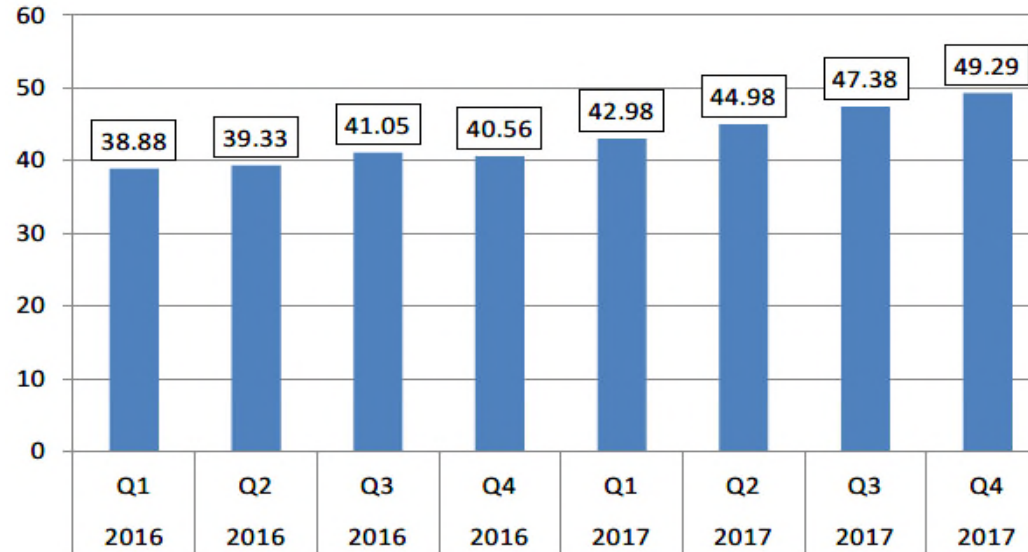
欧州:23.3兆ユーロ
 Europe:23.3 Trillion Euros



(出所) 日本銀行 日:2017年12月末, 米・欧州:2017年3月末
 Source: Bank of Japan Japan: End of December 2017 USA, Europe: End of March 2017

20. 投資信託の世界統計 World Statistics of Investment Funds

世界の規制オープンエンド投資信託の残高(兆ドル、四半期末) Total Net Assets of Open-end Investment Funds in World (Trillion dollar/ End of Quarter)



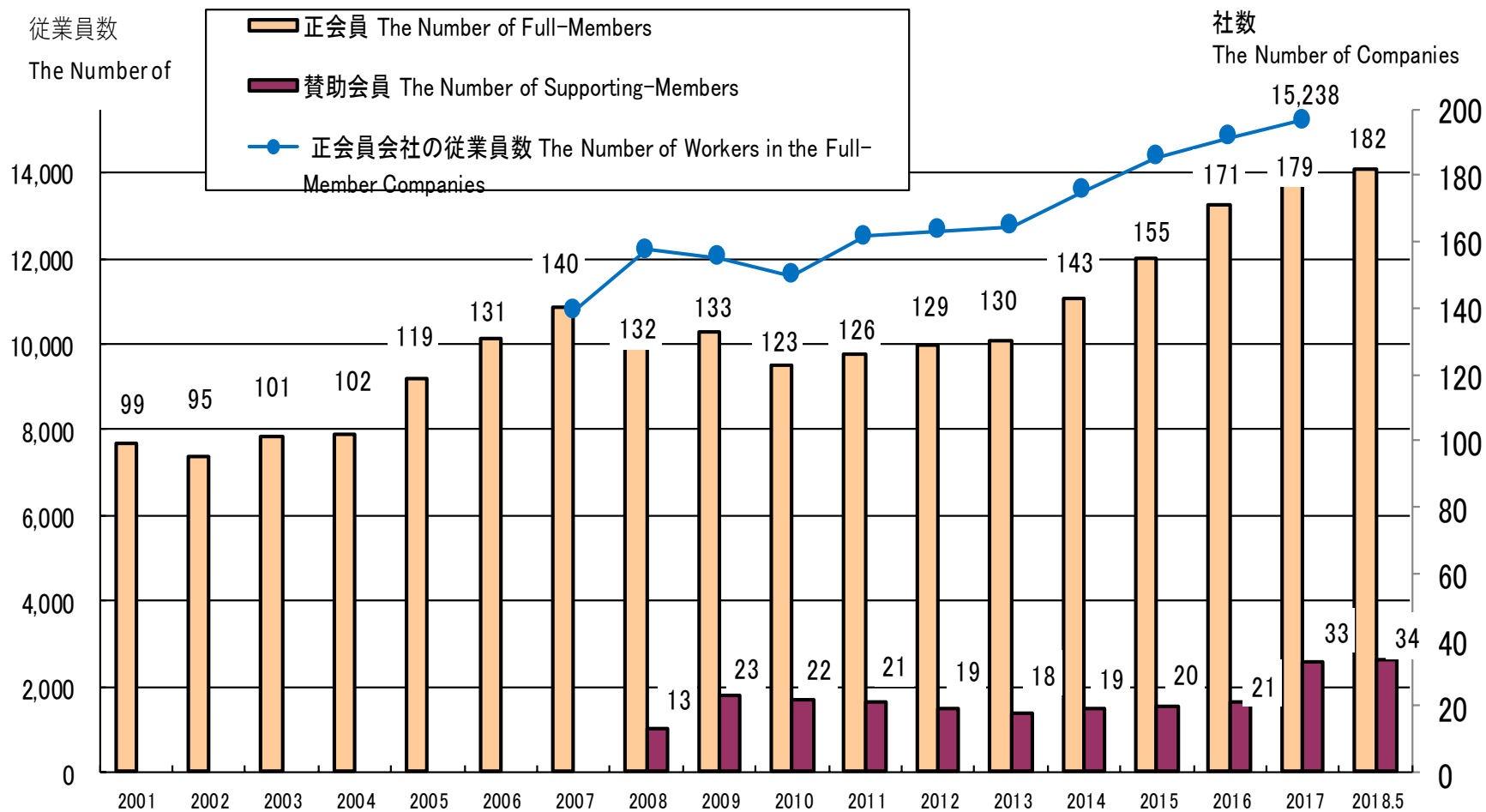
投信残高上位10カ国(2017年12月末) Top 10 Countries of Amount of Total Net Assets of Investment Funds (End of December 2017)

	国名 Country	残高(10億ドル) Total Net Assets (Billion US Dollars)		国名 Country	残高(10億ドル) Total Net Assets (Billion US Dollars)
1	米国 USA	22,146	6	オーストラリア Australia	2,144
2	ルクセンブルグ Luxembourg	4,988	7	英国 UK	1,914
3	アイルランド Ireland	2,873	8	日本 Japan	1,759
4	フランス France	2,313	9	中国 China	1,688
5	ドイツ Germany	2,312	10	カナダ Canada	1,292

2015年第1四半期より、IIFAはオープンエンド型投資信託の集計対象範囲を拡大、すなわち、上場投信、機関投資家向けファンド、元本保証/保全型ファンド等を追加している。From the 1Q 2015, IIFA has expanded the aggregate scope of statistics. In other words, IIFA added ETFs, institutional funds, guaranteed /protected funds in the statistics.

21. 協会会員数等の推移

The Number of Member Companies of JITA



・正会員会社の従業員数は 2007年～2009年は11月20日時点、2010年～2011年は7月末時点、2012年以降は9月末時点

2018年以外 各年12月末 End of December in Every Year, Except for 2018