
投資信託の主要統計

Factbook of Japanese Investment Trusts

一般社団法人投資信託協会

The Investment Trusts Association, Japan

2018年3月

March 2018

目次

I. 投資信託市場動向 Trend of Japanese Investment Trusts

1. 投資信託の全体像
Total Net Assets-Structure of Investment Trusts
2. 公募投信の純資産総額等の推移
Total Net Assets of Publicly Offered Investment Trusts
3. 公募株式投信の純資産総額等の推移
Total Net Assets of Publicly Offered Stock Investment Trusts
4. 公募株式投信(除くETF)の純資産総額等の推移
Total Net Assets of Publicly Offered Stock Investment Trusts (Excluding ETFs)
5. 契約型公募投信の新規設定・償還・運用中ファンドの本数
Number of Newly Launched Funds, Redeemed Funds and Currently-Managed Funds / Publicly Offered Investment Trusts
6. 株式投信の商品分類別内訳
The Figures of Publicly Offered Stock Investment Trusts by Investment Objectives
7. 1ファンドあたり平均運用資産残高
Average Net Assets per Fund
8. 毎月決算型ファンドの純資産総額と株式投信に占める割合
Total Net Assets of Monthly Payout Funds and Percentage of Monthly Payout Funds in Publicly Offered Stock Investment Trusts
9. 公募株式投信に占める外貨建純資産比率の推移
Percentage of Foreign Currency-Denominated Assets in Publicly Offered Investment Trusts and Publicly Offered Stock Investment Trusts
10. 公募株式投信における国内株式への投資比率
Percentage of Domestic Shares in Publicly Offered Stock Investment Trusts
11. 公募株式投信の販売態別純資産残高とシェア
Total Net Assets and Share of Publicly Offered Stock Investment Trusts by Distribution Channels
12. ETFの純資産総額と本数
The Number and Total Net Assets of ETFs
13. 公募株式投信(追加型)における運用管理費用(信託報酬)の状況
Fees and Expenses of Publicly Offered Stock Investment Trusts (Trust Remunerations)
14. 公募株式投信(追加型)における販売手数料の状況
Fees and Expenses of Publicly Offered Stock Investment Trusts (Sales Charges)
15. 上場REITの純資産総額
Total Net Assets of Listed REITs
16. 確定拠出年金(DC)向けファンドの市場規模(推計)
Total Net Assets of Investment Trusts For Defined Contribution Pension Plan
17. ラップ向けファンドの市場規模(推計)
Total Net Assets of Investment Trusts For Wrap Account
18. 契約型私募投信の純資産総額の推移
Total Net Assets of Privately Placed Investment Trusts
19. 主要国における個人金融資産構成の比率
Ratio of Individual Financial Assets Structure in the Major Countries
20. 投資信託の世界統計
World Statistics of Investment Funds

II. 業界の概況 Outline of Industry

21. 協会会員数等の推移
The Number of Member Companies of JITA

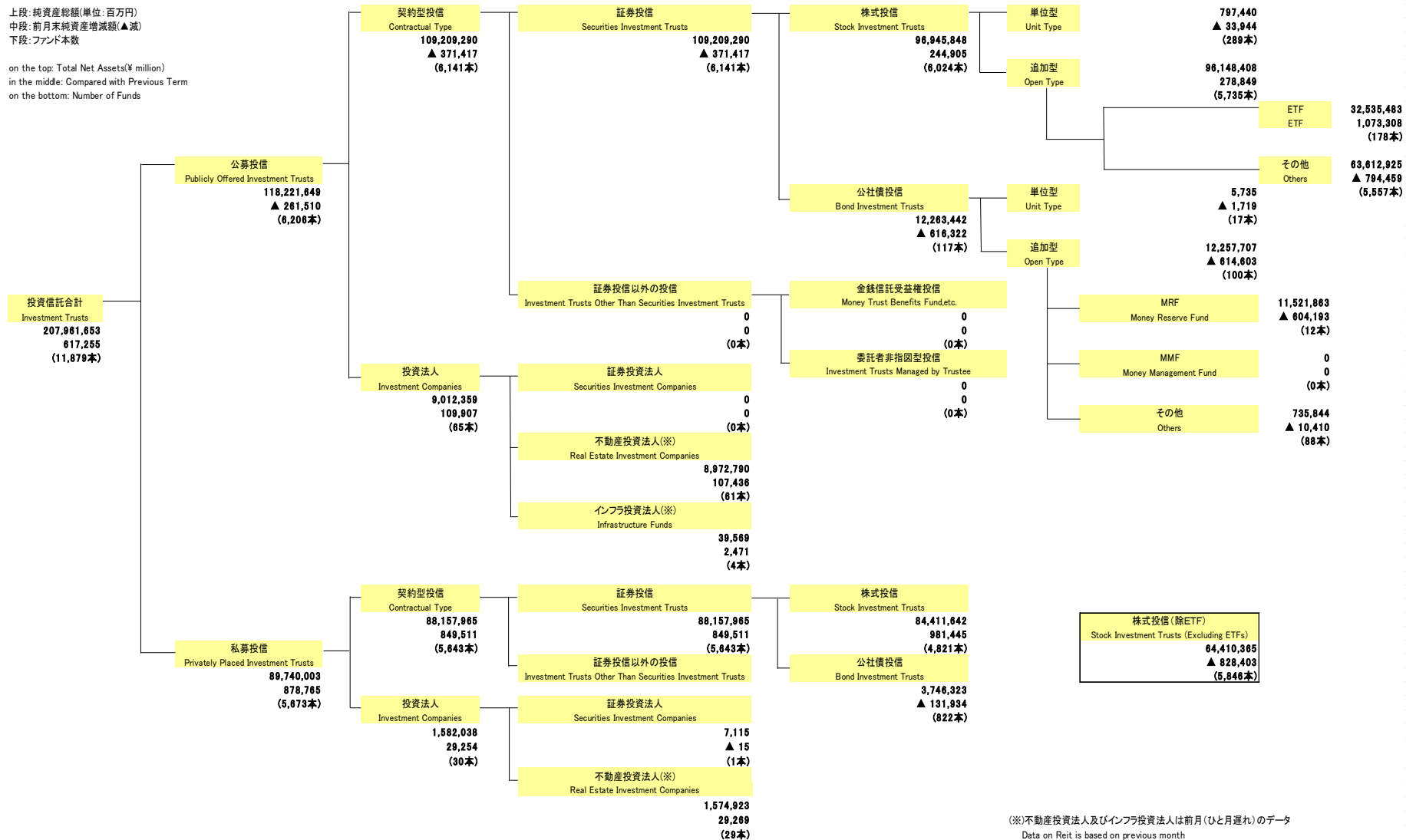
1. 投資信託の全体像

Total Net Assets-Structure of Investment Trusts

2018年3月末(Table End of March 2018)

上段: 純資産総額(単位: 百万円)
 中段: 前月末純資産増減額(▲減)
 下段: ファンド本数

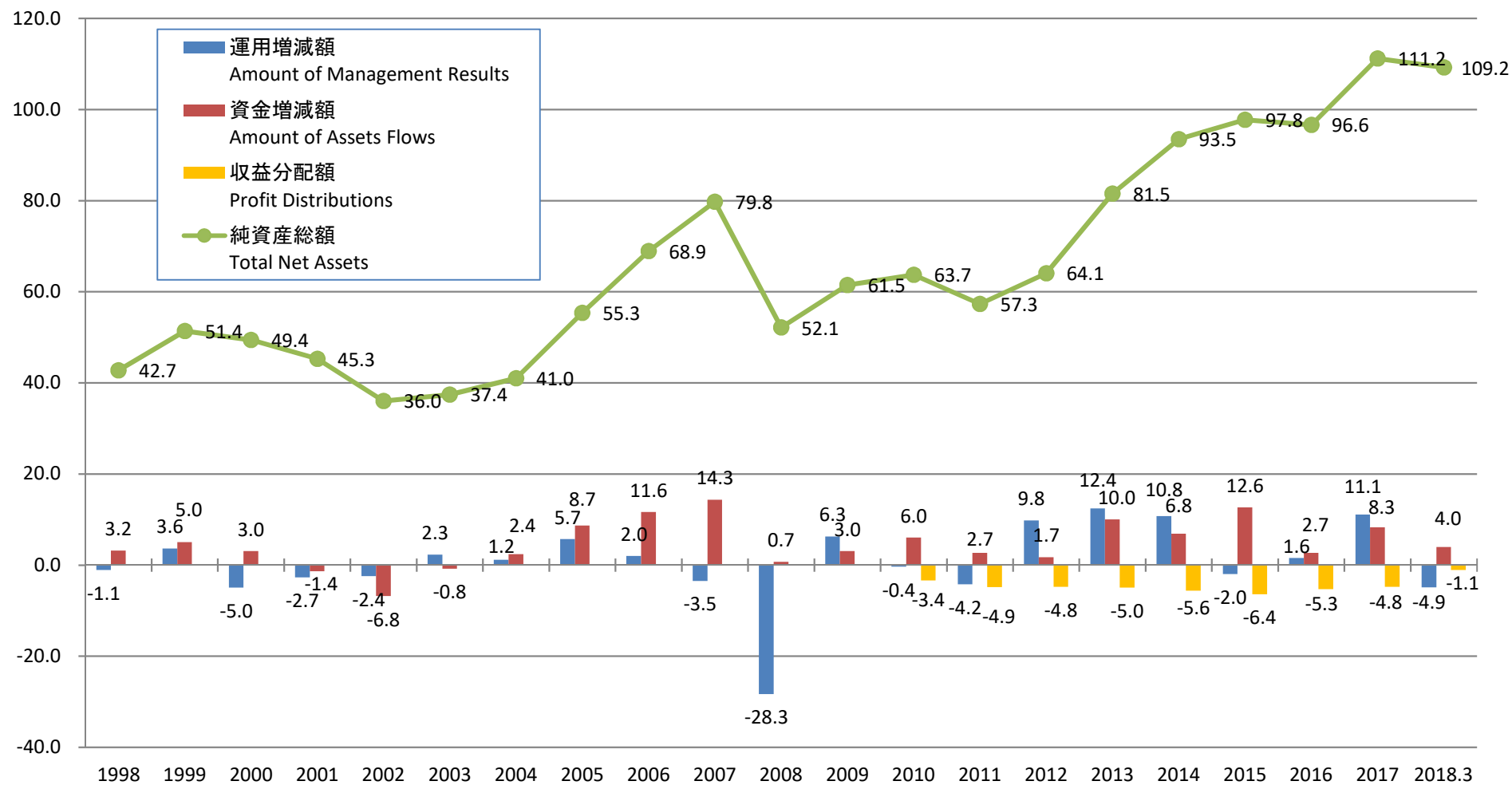
on the top: Total Net Assets(¥ million)
 in the middle: Compared with Previous Term
 on the bottom: Number of Funds



(※)不動産投資法人及びインフラ投資法人は前月(ひと月遅れ)のデータ
 Data on Reit is based on previous month
 Data on infrastructure funds is based on previous month

2. 公募投信の純資産総額等の推移 Total Net Assets of Publicly Offered Investment Trusts

兆円 Trillion Yen

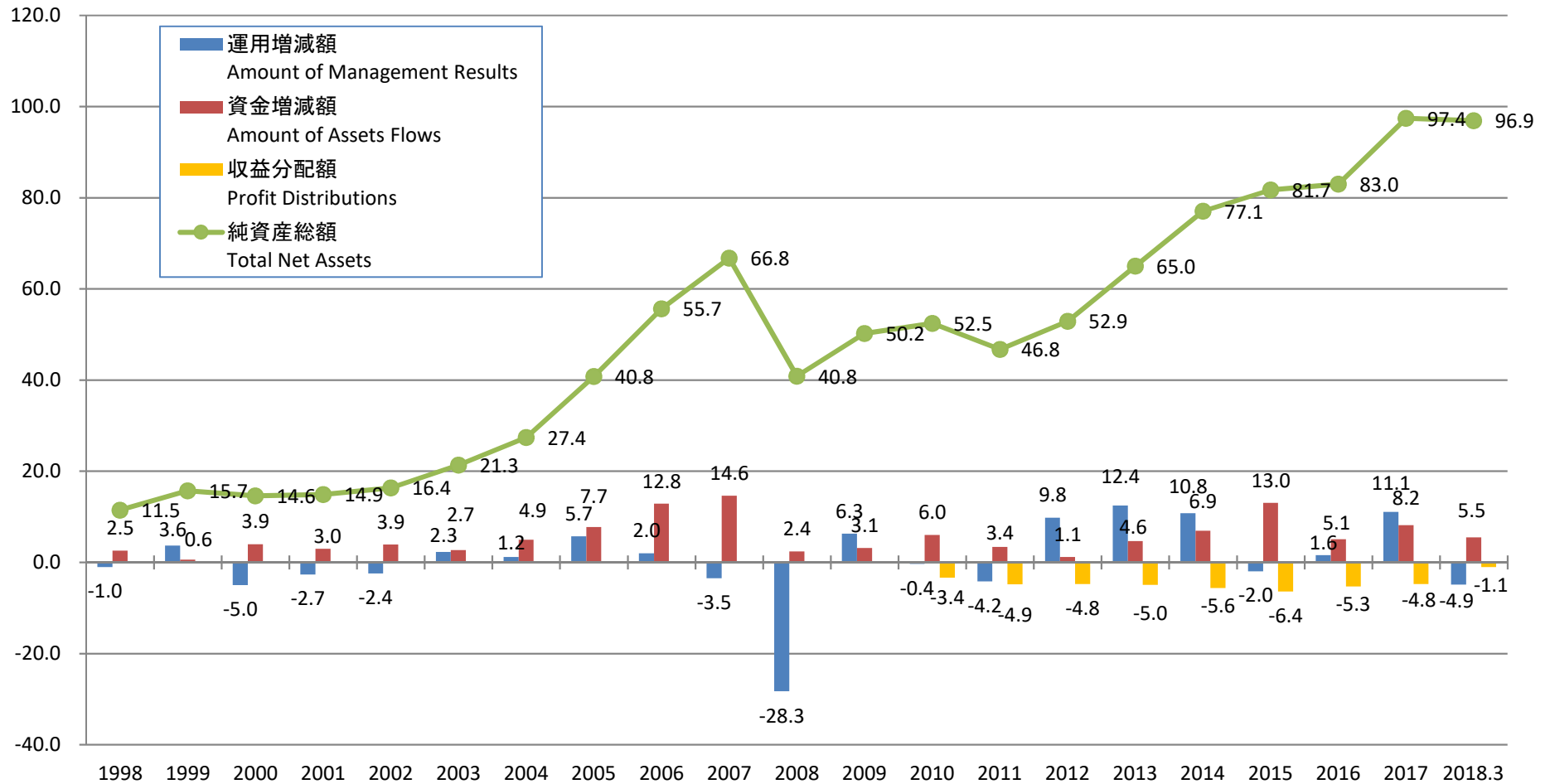


2018年以外 各年12月末 End of December in Every Year , Except for 2018.

3. 公募株式投信の純資産総額等の推移

Total Net Assets of Publicly Offered Stock Investment Trusts

兆円 Trillion Yen

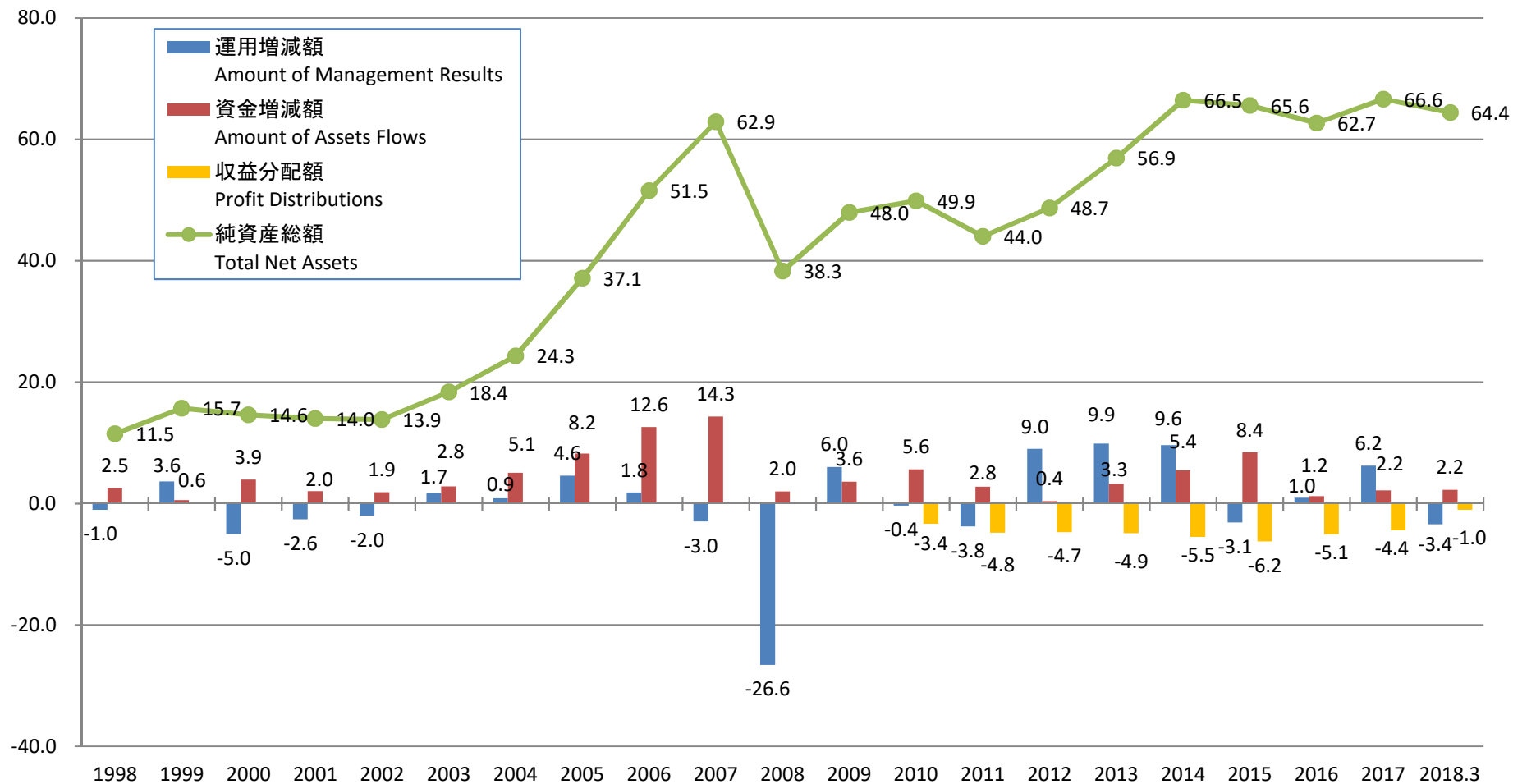


2018年以外 各年12月末 End of December in Every Year , Except for 2018.

4. 公募株式投信(除くETF)の純資産総額等の推移

Total Net Assets of Publicly Offered Stock Investment Trusts (Excluding ETFs)

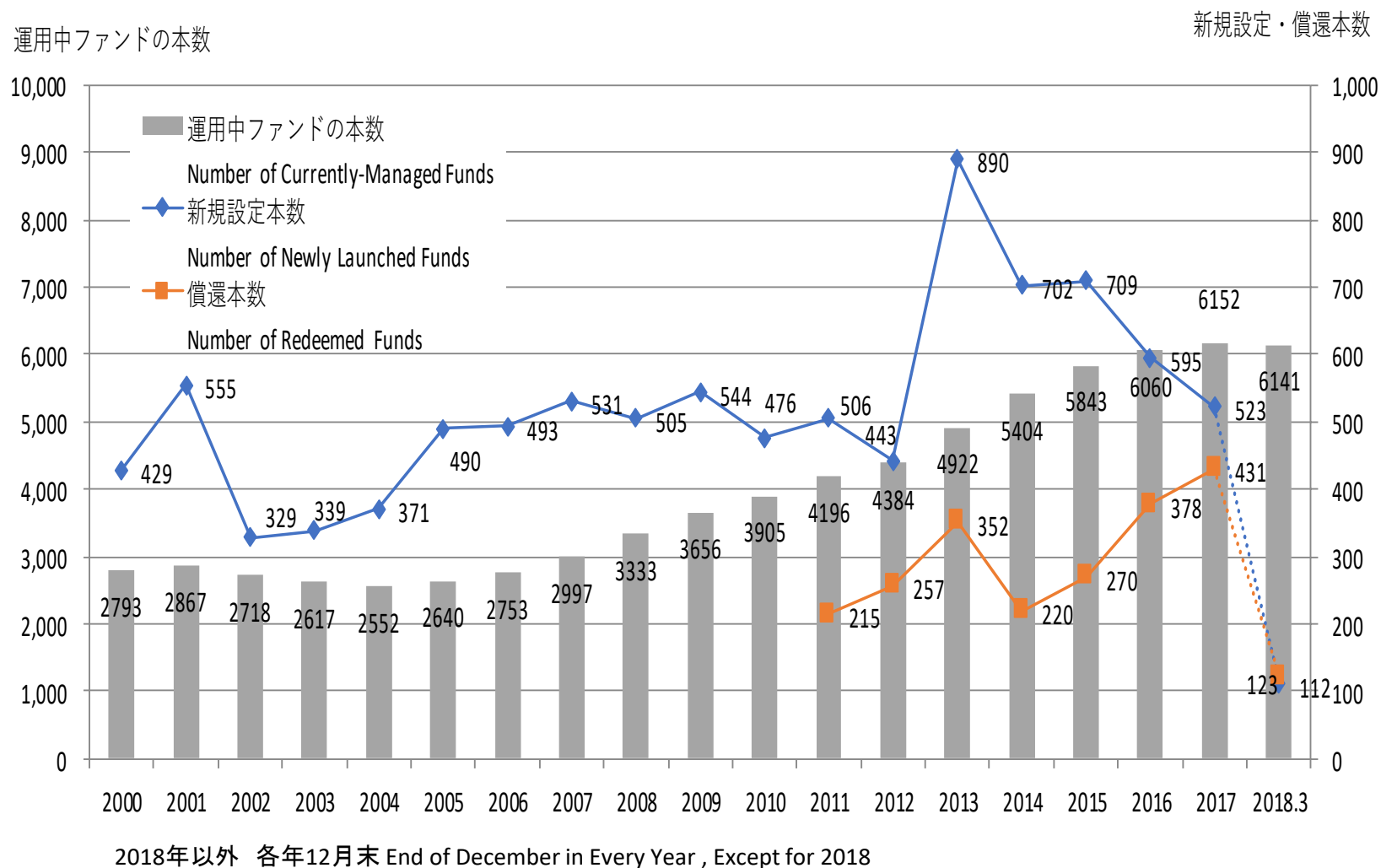
兆円 Trillion Yen



2018年以外 各年12月末 End of December in Every Year , Except for 2018.

5. 契約型公募投信の新規設定・償還・運用中ファンドの本数

Number of Newly Launched Funds, Redeemed Funds and Currently-Managed Funds / Publicly Offered Investment Trusts



6. 株式投信の商品分類別内訳

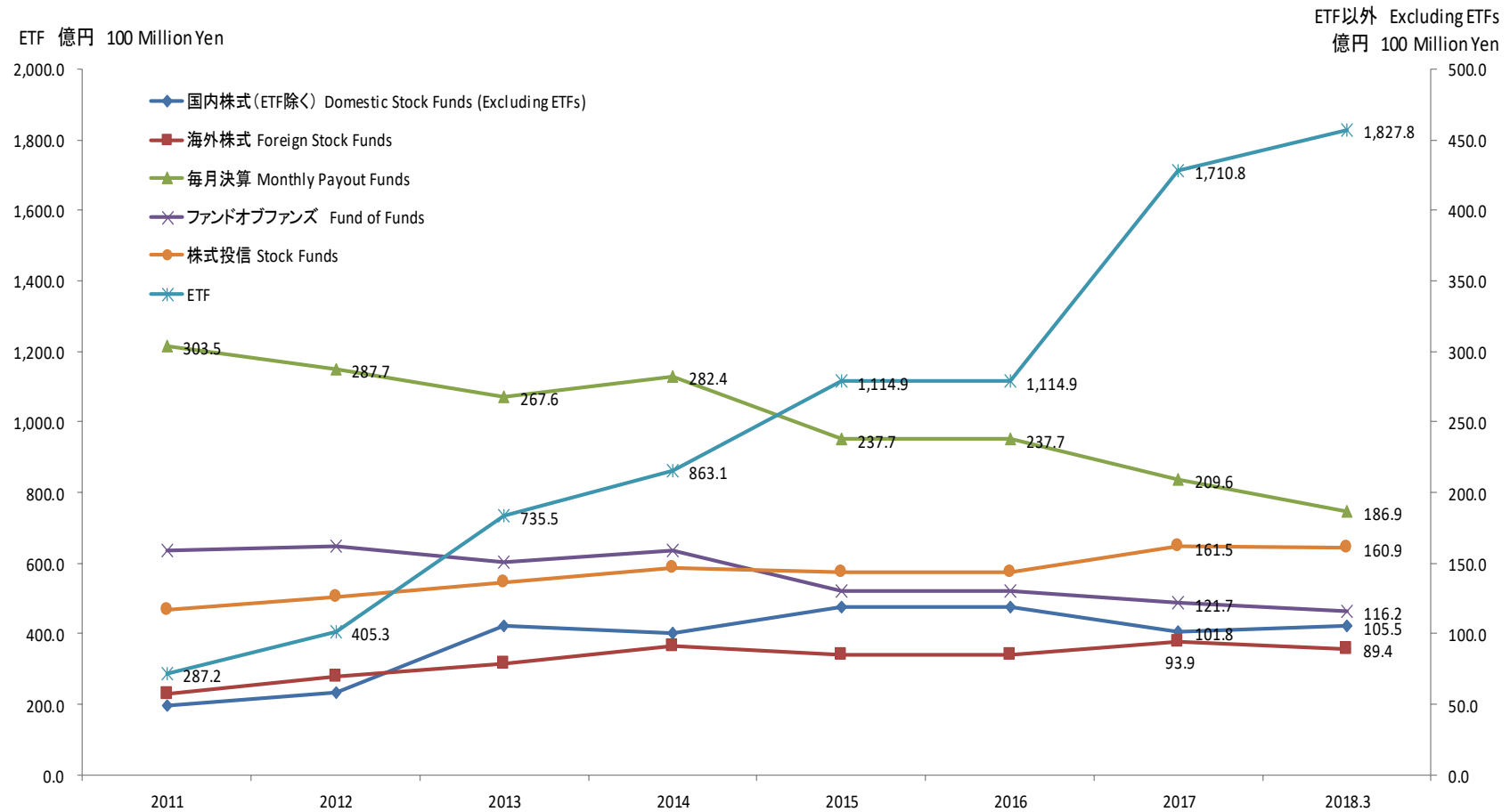
The Figures of Publicly Offered Stock Investment Trusts by Investment Objectives

2018年1月～3月(January-March 2018)

(単位：億円；¥ 100 million)

項目 ITEMS		設定額 Sales (A)	解約額 Repurchases (B)	解約率 Rate of Repurchases	償還額 Redemptions (C)	資金増減(▲)額 (D) = (A) - (B) + (C)	運用増減(▲)額 Managed Results (E)	収益分配額 Profit Distributions (F)	純資産増減(▲)額 (D) + (E) - (F)	増減率 Rate of Change	純資産総額 Total Net Assets	ファンド本数 Number of Funds
地域 Area	資産 Assets											
	国内 Domestic											
	株式 Stock	67,613	27,427	2.3	240	39,946	▲19,423	1,402	19,121	1.6	414,583	1,024
	債券 Bond	3,285	3,630	4.2	17	▲362	85	41	▲318	▲0.4	28,662	215
	不動産投信 Real Estate Investment Trusts	3,039	2,094	2.0	0	945	690	846	789	0.8	35,108	125
	その他資産 Other Assets	22	15	3.6	0	6	▲7	0	▲0	0.0	141	4
資産複合 Asset Mix	429	445	2.5	14	▲31	▲51	41	▲123	▲0.7	5,773	68	
		74,387	33,610	2.4	271	40,505	▲18,706	2,330	19,469	1.4	484,267	1,436
海外 Foreign	株式 Stock	9,566	6,169	2.6	75	3,322	▲5,297	977	▲2,951	▲1.3	76,479	855
	債券 Bond	5,863	7,724	2.1	71	▲1,932	▲6,602	2,356	▲10,889	▲2.9	118,242	1,254
	不動産投信 Real Estate Investment Trusts	1,694	4,008	3.0	4	▲2,319	▲5,628	1,854	▲9,801	▲7.3	39,773	223
	その他資産 Other Assets	222	1,019	4.6	59	▲856	▲330	98	▲1,284	▲5.8	6,767	183
	資産複合 Asset Mix	1,331	1,550	2.9	9	▲228	▲1,706	556	▲2,490	▲4.7	16,454	190
			18,676	20,469	2.5	219	▲2,012	▲19,563	5,840	▲27,414	▲3.4	257,715
内外 InterNational	株式 Stock	18,694	6,243	2.6	32	12,419	▲3,860	1,247	7,312	3.1	82,891	365
	債券 Bond	3,872	2,170	1.9	283	1,419	▲1,165	280	▲26	0.0	38,330	350
	不動産投信 Real Estate Investment Trusts	450	1,612	3.3	0	▲1,162	▲1,949	583	▲3,693	▲7.6	14,290	91
	その他資産 Other Assets	392	569	2.7	465	▲642	▲198	67	▲907	▲4.3	6,579	144
	資産複合 Asset Mix	8,052	3,894	1.5	22	4,135	▲3,328	414	394	0.2	85,386	933
			31,460	14,488	2.1	803	16,169	▲10,500	2,590	3,079	0.5	227,476
株式投信合計 Stock Investment Trusts	124,523	68,568	2.4	1,293	54,662	▲48,769	10,760	▲4,867	▲0.2	969,458	6,024	
株式投信(除くETF)合計 Stock Investment Trusts (Excluding ETFs)	74,284	50,739	2.6	1,286	22,259	▲34,196	10,340	▲22,277	▲1.1	644,104	5,846	
インデックス Index	日経225 NIKKEI225	22,821	12,354	2.9	14	10,454	▲7,314	147	2,993	0.7	144,206	89
	TOPIX TOPIX	20,565	2,603	0.5	0	17,962	▲7,606	101	10,256	2.1	166,169	80
	その他 Others	18,737	9,871	3.3	7	8,858	▲3,182	539	5,138	1.7	103,062	745
		62,123	24,828	2.0	21	37,274	▲18,101	786	18,386	1.5	413,437	914
ETF ETF	50,239	17,829	1.9	7	32,403	▲14,573	420	17,410	1.8	325,355	178	
毎月決算型 Monthly Payout	13,238	20,670	2.4	61	▲7,493	▲19,394	8,404	▲35,292	▲4.1	270,983	1,450	
ファンドオブファンズ Fund of Funds	24,994	17,065	2.2	146	7,782	▲14,095	5,380	▲11,693	▲1.5	251,880	2,167	
特殊型 Special Type	ブル・ベア型 Bull/Bear	3,243	2,477	26.1	99	667	▲288	0	378	4.0	3,352	50
	条件付運用型 Conditional Management	0	0	0.0	18	▲18	0	0	▲18	▲36.7	7	1
	ロング・ショート型 Long/Short	726	518	2.6	12	195	▲57	7	131	0.7	6,610	77
	その他型 Others	98	56	2.1	0	41	▲50	18	▲28	▲1.0	875	21
		4,066	3,051	9.6	130	885	▲396	26	464	1.5	10,843	149

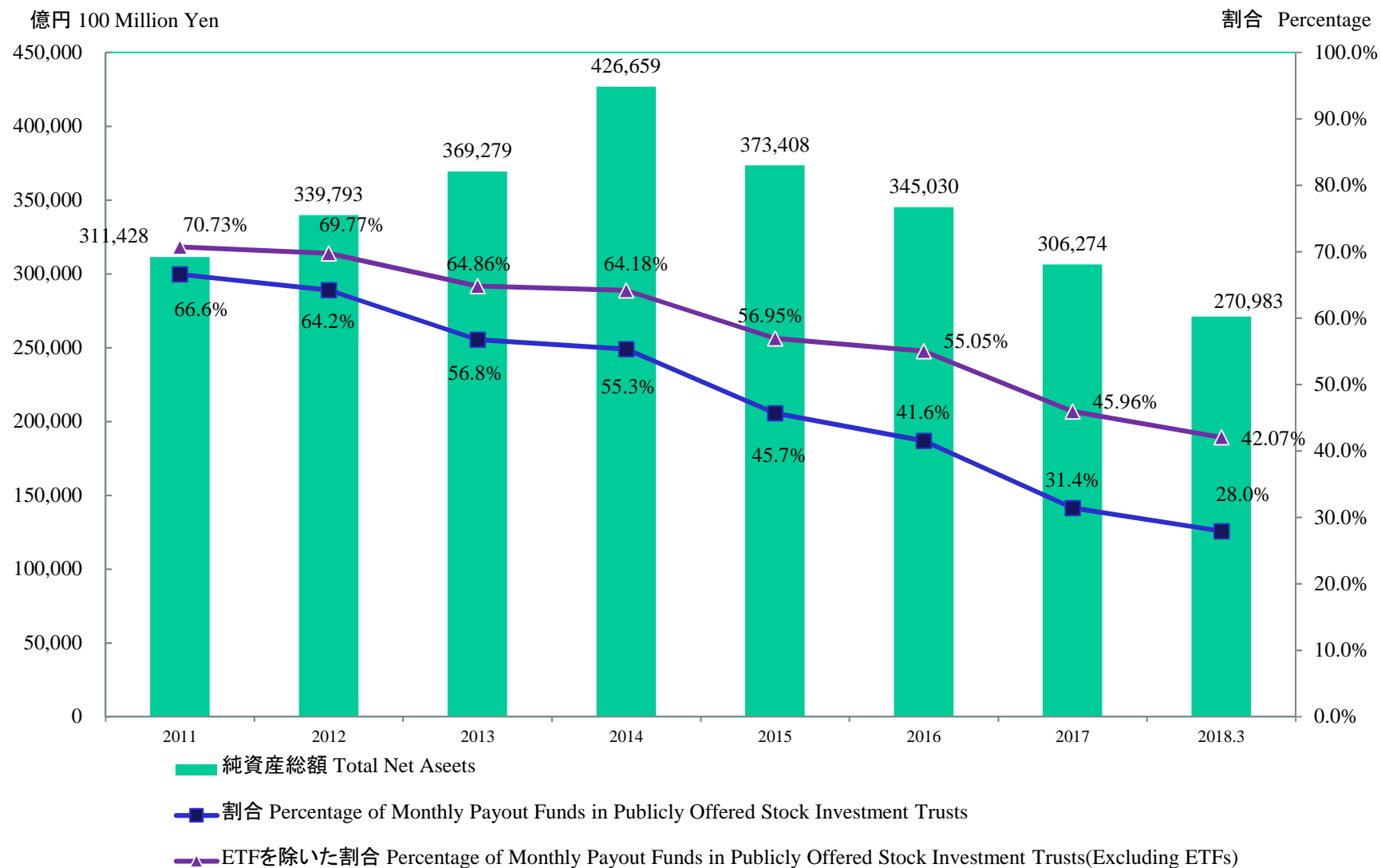
7. 1ファンドあたり平均運用資産残高 Average Net Assets per Fund



2018年以外 各年12月末 End of December in Every Year , Except for 2018

8. 毎月決算型ファンドの純資産総額と株式投信に占める割合

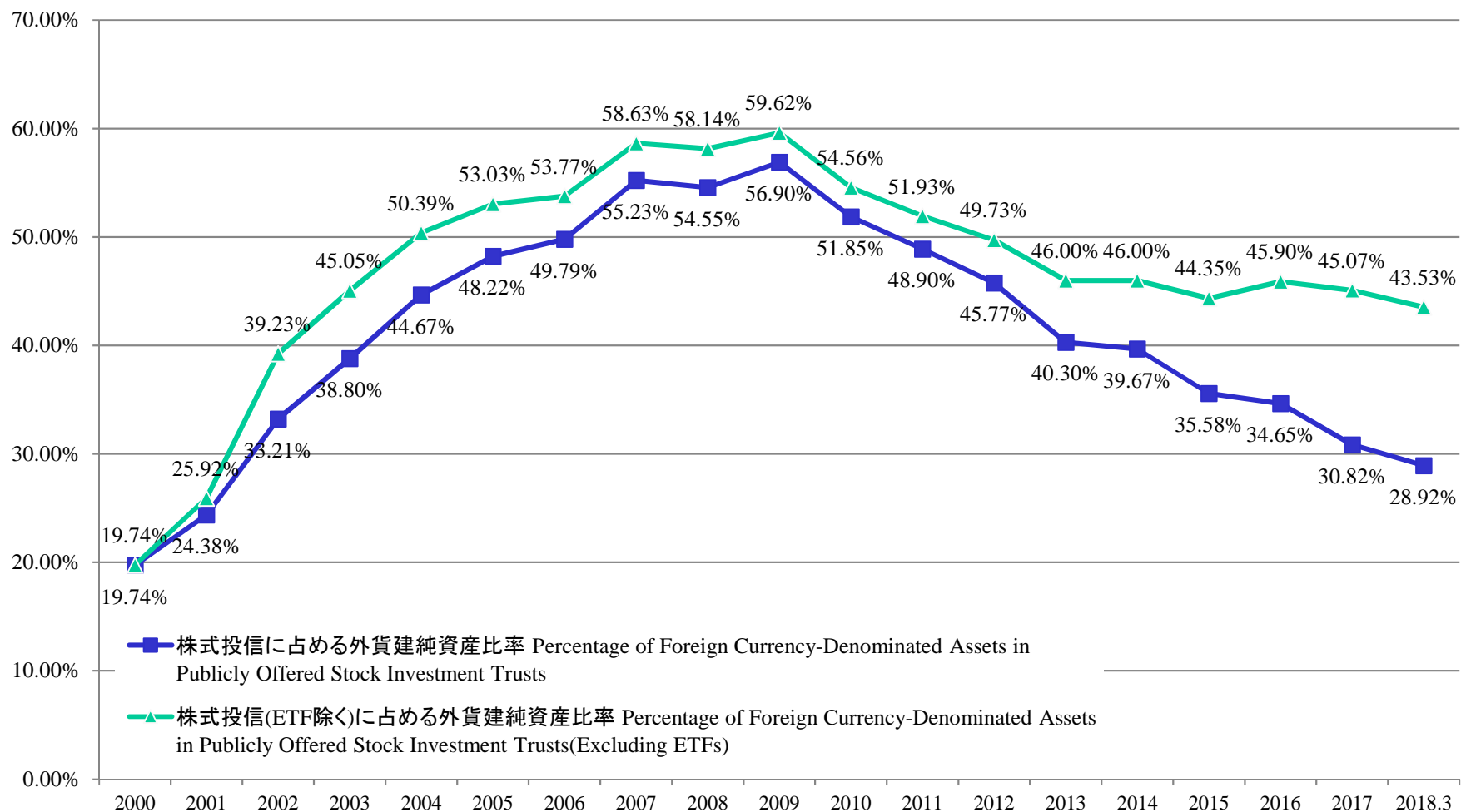
Total Net Assets of Monthly Payout Funds and Percentage of Monthly Payout Funds in Publicly Offered Stock Investment Trusts



2018年以外 各年12月末 End of December in Every Year , Except for 2018

9. 公募株式投信に占める外貨建純資産比率の推移

Percentage of Foreign Currency-Denominated Assets in Publicly Offered Investment Trusts and Publicly Offered Stock Investment Trusts



2018年以外 各年12月末 End of December in Every Year , Except for 2018

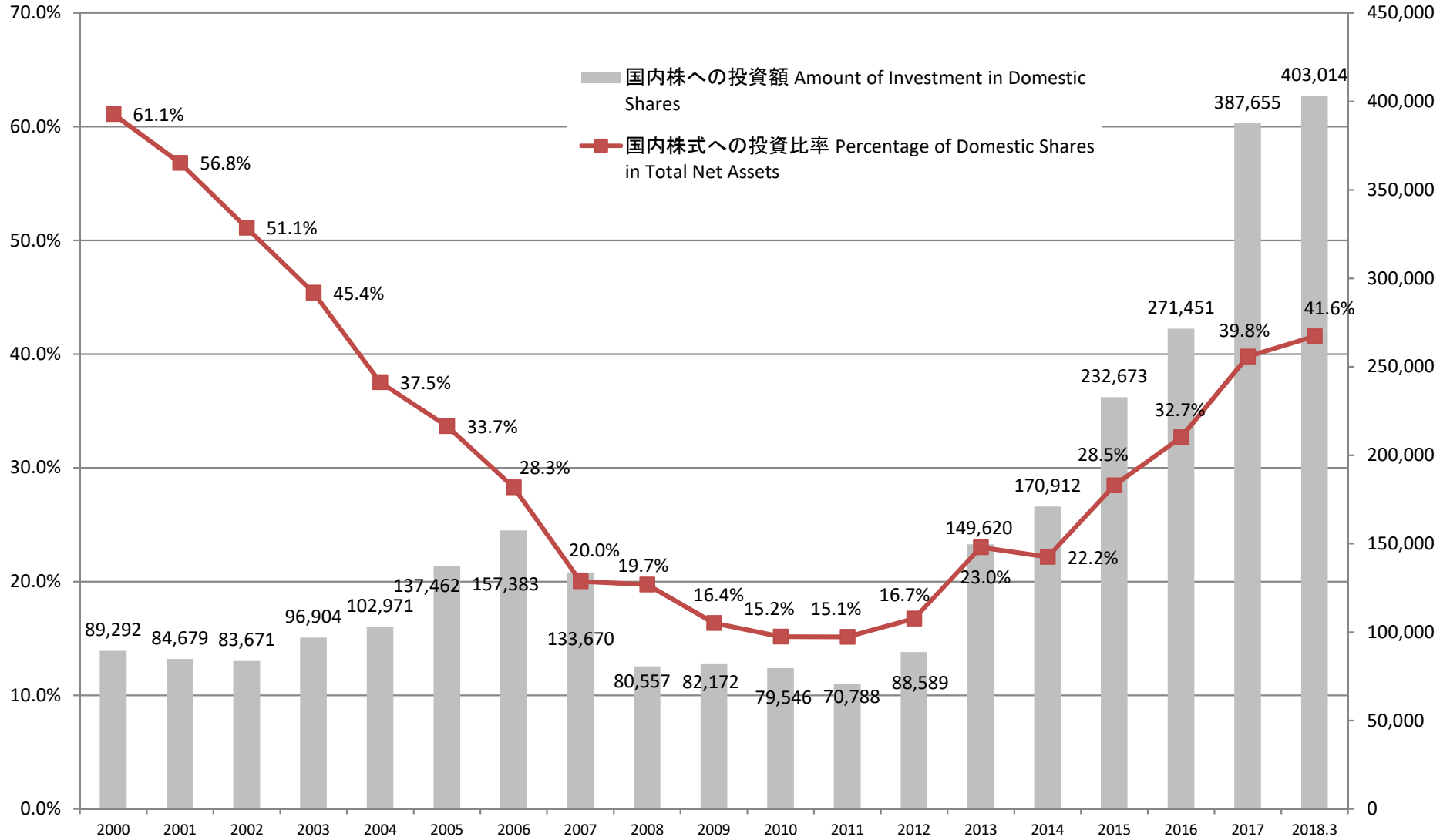
(*) 外貨建純資産に円建て外国投資信託は含まれていない場合がある。

There are cases which Foreign Currency-Denominated Assets don't include Yen-denominated Off-Shore Funds Assets.

10. 公募株式投信における国内株式への投資比率の推移

Percentage of Domestic Shares in Publicly Offered Stock Investment Trusts

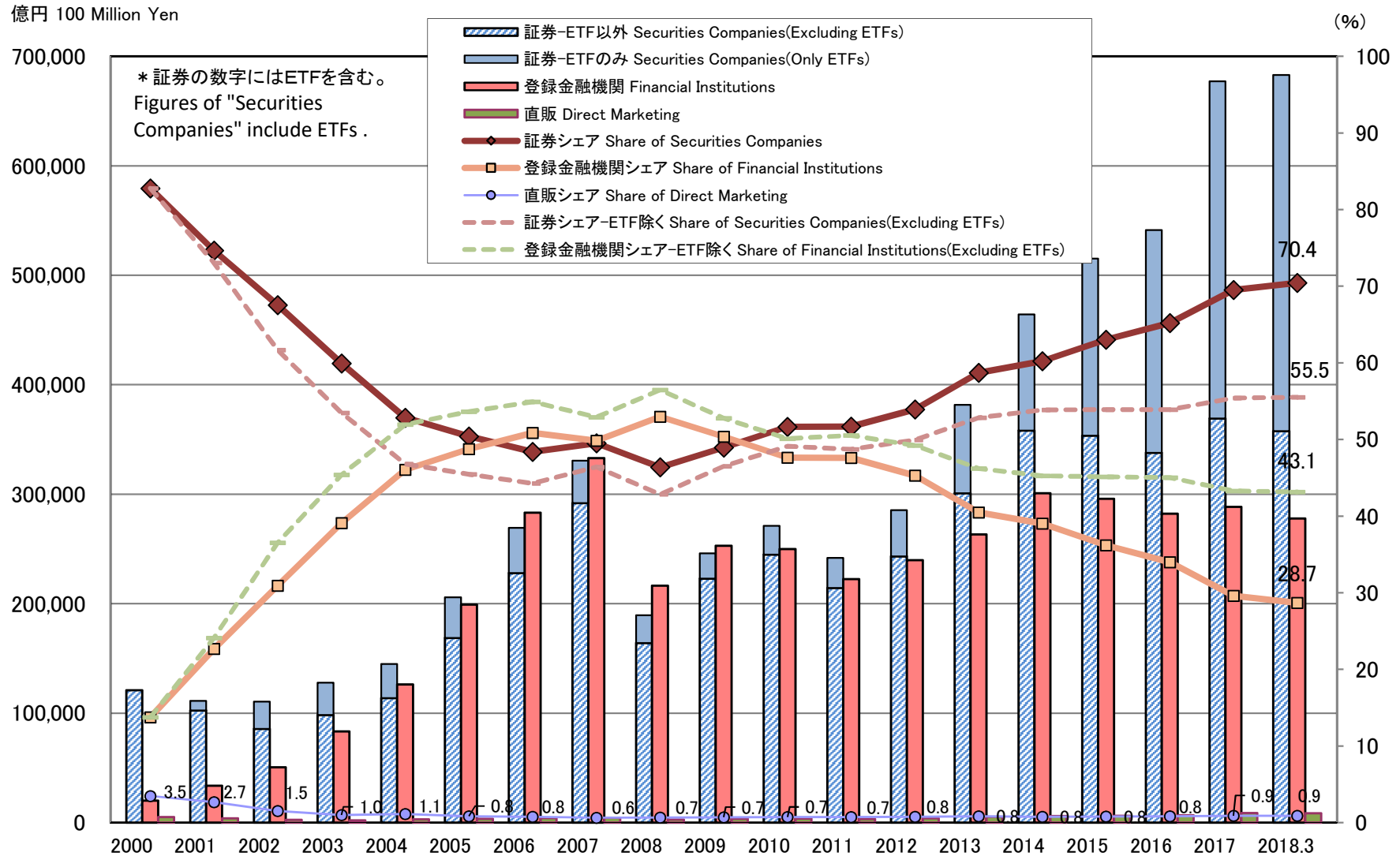
億円 100 Million Yen



2018年以外 各年12月末 End of December in Every Year, Except for 2018

11. 公募株式投信の販売態別純資産残高とシェア

Total Net Assets and Share of Publicly Offered Stock Investment Trusts by Distribution Channels

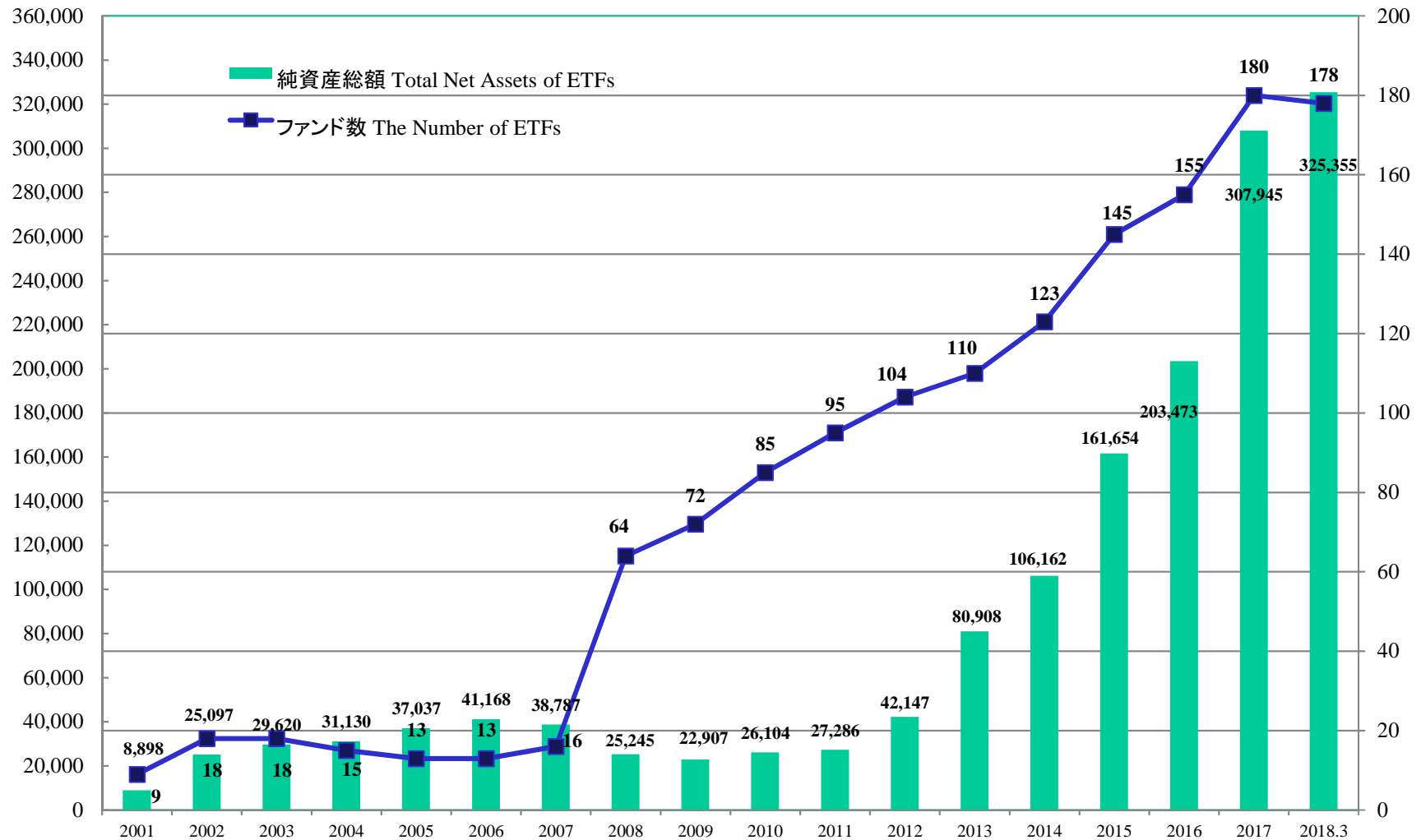


2018年以外 各年12月末 End of December in Every Year , Except for 2018

12. ETFの純資産総額と本数 The Number and Total Net Assets of ETFs

億円 100 Million Yen

本数 The Number of ETFs



2018年以外 各年12月末 End of December in Every Year , Except for 2018

13. 公募株式投信(追加型)における運用管理費用(信託報酬)の状況 Fees and Expenses of Publicly Offered Stock Investment Trusts (Trust Remunerations)

2018年3月末(Table End of March 2018)

(単位:% (税抜Excluding tax))

地域 Area	資産 Assets	運用管理費用 Trust Remuneration (A+B+C)			委託会社 Trust Remuneration for The Trustor (A)			販売会社 Agent Fee (B)			受託会社 Trust Remuneration for The Trustee (C)			ファンド本数 Number of Funds (※)
		平均 Average	最大 Maximum	最小 Minimum	平均 Average	最大 Maximum	最小 Minimum	平均 Average	最大 Maximum	最小 Minimum	平均 Average	最大 Maximum	最小 Minimum	
国内 Domestic	株式 Stock	1.05	2.15	0.06	0.52	1.60	0.04	0.47	1.10	0.00	0.06	0.15	0.02	904
	債券 Bond	0.35	1.00	0.05	0.17	0.47	0.02	0.15	0.67	0.00	0.03	0.07	0.01	94
	不動産投信 Real Estate Investment Trusts	0.70	1.35	0.16	0.33	0.69	0.01	0.33	0.75	0.00	0.04	0.08	0.02	111
	その他資産 Other Assets	1.18	1.89	0.45	0.71	1.11	0.23	0.43	0.75	0.00	0.04	0.05	0.03	4
	資産複合 Asset Mix	0.93	1.70	0.15	0.42	0.75	0.09	0.47	0.90	0.00	0.05	0.10	0.02	43
		0.96	2.15	0.05	0.47	1.60	0.01	0.43	1.10	0.00	0.05	0.15	0.01	1,156
海外 Foreign	株式 Stock	1.25	2.38	0.06	0.61	1.60	0.02	0.59	1.12	0.00	0.05	0.10	0.02	812
	債券 Bond	1.06	1.90	0.10	0.49	1.13	0.01	0.53	0.90	0.00	0.04	0.10	0.02	1,101
	不動産投信 Real Estate Investment Trusts	1.10	1.85	0.10	0.51	1.06	0.07	0.55	1.08	0.00	0.04	0.10	0.02	202
	その他資産 Other Assets	1.14	1.89	0.24	0.57	1.09	0.01	0.54	0.85	0.00	0.04	0.07	0.03	129
	資産複合 Asset Mix	1.28	2.06	0.46	0.56	1.12	0.01	0.68	1.00	0.01	0.04	0.10	0.02	188
		1.15	2.38	0.06	0.54	1.60	0.01	0.57	1.12	0.00	0.04	0.10	0.02	2,432
内外 InterNational	株式 Stock	1.29	2.20	0.08	0.60	1.30	0.01	0.64	1.03	0.00	0.05	0.10	0.02	351
	債券 Bond	1.00	1.80	0.11	0.47	1.02	0.05	0.50	1.00	0.01	0.03	0.10	0.02	315
	不動産投信 Real Estate Investment Trusts	1.16	1.59	0.23	0.62	1.00	0.10	0.49	0.80	0.01	0.05	0.10	0.02	88
	その他資産 Other Assets	1.08	1.84	0.24	0.51	1.12	0.09	0.54	0.80	0.00	0.03	0.10	0.02	89
	資産複合 Asset Mix	0.99	2.05	0.10	0.44	1.15	0.01	0.51	1.10	0.00	0.04	0.10	0.02	725
		1.07	2.20	0.08	0.49	1.30	0.01	0.54	1.10	0.00	0.04	0.10	0.02	1,568
株式投信(追加型)合計 Stock Investment Trusts		1.08	2.38	0.05	0.51	1.60	0.01	0.53	1.12	0.00	0.05	0.15	0.01	5,156

※DC向けファンド、マネーパール、財形、ミリオンを除外 Excluded funds for DC, money pool funds and employee's asset-building schemes.

※ファンド・オブ・ファンズの場合、交付目録見書における当該ファンドの料率で計算 In case of fund of funds, rate disclosed in the fund's summary prospectus is used.

インデックス Index Funds	0.45	1.65	0.06	0.25	0.90	0.01	0.16	1.10	0.00	0.04	0.10	0.01	707
うちETF ETF	0.36	0.95	0.06	0.31	0.90	0.03	0.00	0.00	0.00	0.05	0.10	0.02	178
アクティブ Actively Managed Funds	1.18	2.38	0.05	0.55	1.60	0.01	0.59	1.12	0.00	0.05	0.15	0.02	4,449
毎月決算型 Monthly Payout	1.15	1.90	0.15	0.49	1.13	0.01	0.61	1.08	0.00	0.04	0.10	0.02	1,450
毎月決算型以外 Other	1.06	2.38	0.05	0.52	1.60	0.01	0.49	1.12	0.00	0.05	0.15	0.01	3,706
DC向けファンド Defined Contribution Pension Plan	0.69	1.82	0.10	0.33	1.10	0.04	0.31	1.02	0.02	0.05	0.10	0.02	453

この表は、各投資信託委託会社がファンド毎に公開し投資信託協会に提出している運用管理費用(信託報酬)率のデータに基づいて集計し、一般に広く閲覧に供するものです。投資信託の運用管理費用(信託報酬)は、各ファンドの投資する地域や資産等によって異なり、また、運用方法等によっても異なります。

This table is calculated based on the data of trust remuneration published and submitted to JITA by each investment management company by each fund, and is laid open for the public. The trust remuneration may be varied depending on the jurisdictions or types of assets which the fund invest in, and it may be also varied depending on each fund's management policy.

14. 公募株式投信(追加型)における販売手数料の状況 Fees and Expenses of Publicly Offered Stock Investment Trusts (Sales Charges)

2018年3月末(Table End of March 2018)

投資対象地域 Area	投資対象資産 Assets	ファンド本数 Number of Funds			純資産総額(億円) Total Net Assets (100 million yen)			販売手数料(% (税抜)) Sales Charge (Excluding tax) (%)			
		うちノーロード No-load	ノーロード割合 No-load (%)	うちノーロード No-load	ノーロード割合 No-load (%)	平均 Average	最大 Maximum		最小 Minimum		
							本数 Number				
国内 Domestic	株式 Stock	714	62	8.68	76,156	6,177	8.11	2.27	4.00	3	0.00
	債券 Bond	71	26	36.62	8,032	1,454	18.10	0.52	3.00	1	0.00
	不動産投信 Real Estate Investment Trusts	88	11	12.50	23,902	250	1.05	1.97	3.00	36	0.00
	その他資産 Other Assets	3	0	0.00	140	0	0.00	2.26	3.00	2	0.00
	資産複合 Asset Mix	37	7	18.92	5,347	43	0.80	1.72	3.00	19	0.00
		913	106	11.61	113,577	7,925	6.98	2.09	4.00	3	0.00
海外 Foreign	株式 Stock	720	78	10.83	58,347	3,169	5.43	2.46	4.00	6	0.00
	債券 Bond	1,013	47	4.64	95,695	865	0.90	2.41	5.00	2	0.00
	不動産投信 Real Estate Investment Trusts	175	16	9.14	38,174	187	0.49	2.41	3.50	30	0.00
	その他資産 Other Assets	118	5	4.24	4,806	92	1.91	2.44	4.00	3	0.00
	資産複合 Asset Mix	179	2	1.12	16,257	68	0.42	2.68	4.00	1	0.00
		2,205	148	6.71	213,279	4,381	2.05	2.45	5.00	2	0.00
内外 InterNational	株式 Stock	320	25	7.81	81,470	2,120	2.60	2.66	4.00	4	0.00
	債券 Bond	282	20	7.09	30,506	1,411	4.63	2.14	3.50	7	0.00
	不動産投信 Real Estate Investment Trusts	71	1	1.41	13,457	29	0.22	2.86	4.00	4	0.00
	その他資産 Other Assets	83	0	0.00	4,558	0	0.00	2.39	3.50	1	0.00
	資産複合 Asset Mix	658	111	16.87	60,860	10,712	17.60	1.75	4.00	14	0.00
		1,414	157	11.10	190,850	14,272	7.48	2.13	4.00	22	0.00
追加株式投信合計 Stock Investment Trusts		4,532	411	9.07	517,706	26,578	5.13	2.28	5.00	2	0.00

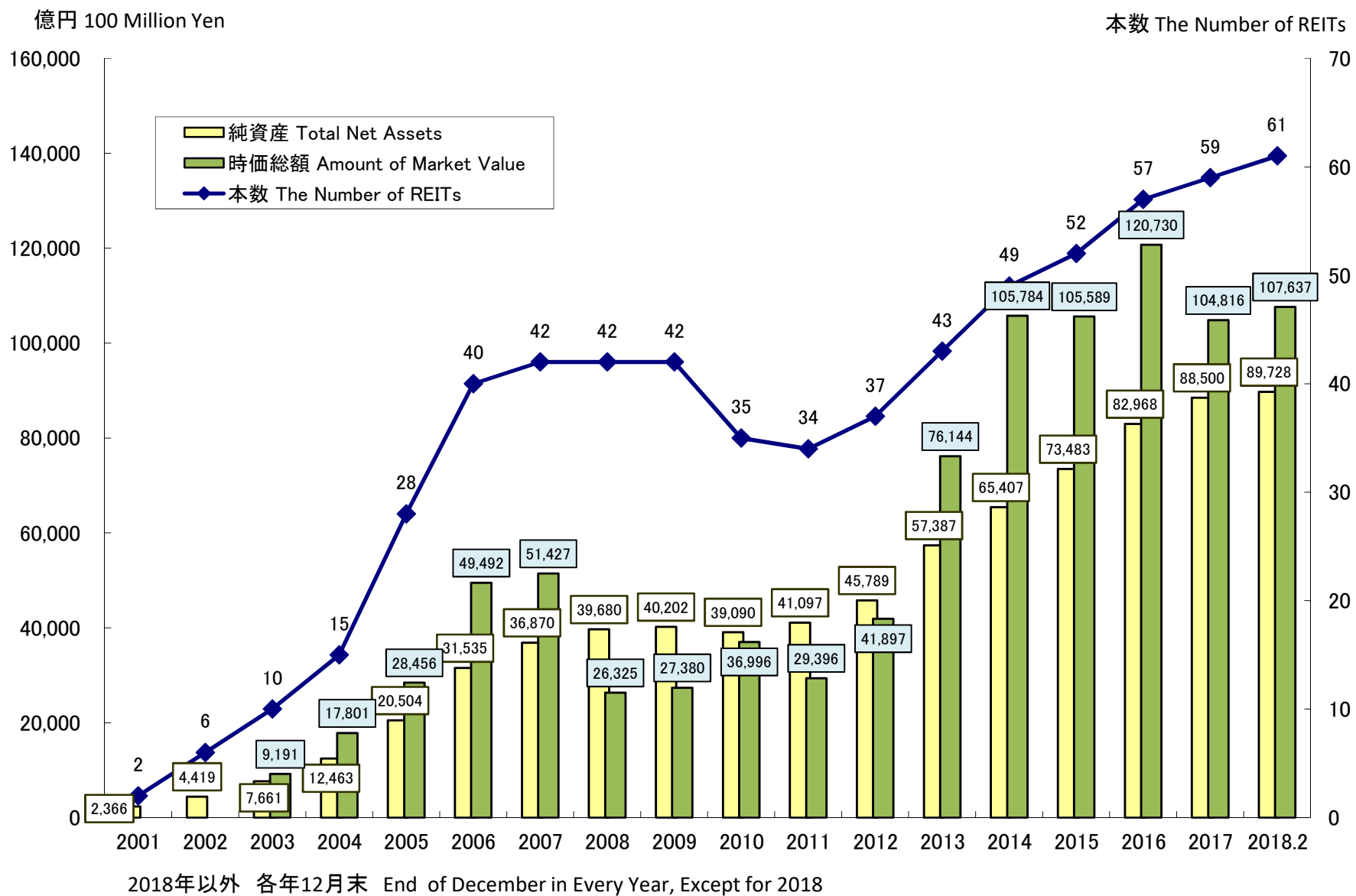
※DC向けファンド、ラップ、マネープール、財形、ミリオンを除外 Excluded funds for DC, investment trusts for wrap account, money pool funds and employee's asset-building schemes.

インデックス型 Index Funds	431	206	47.80	37,957	10,239	26.98	0.68	3.00	34	0.00
アクティブ型 Actively Managed Funds	4,101	205	5.00	479,749	16,338	3.41	2.44	5.00	2	0.00
毎月決算型 Monthly Payout	1,420	11	0.77	257,821	263	0.10	2.64	5.00	2	0.00
毎月決算型以外 Other	3,112	400	12.85	259,885	26,315	10.13	2.11	4.00	19	0.00

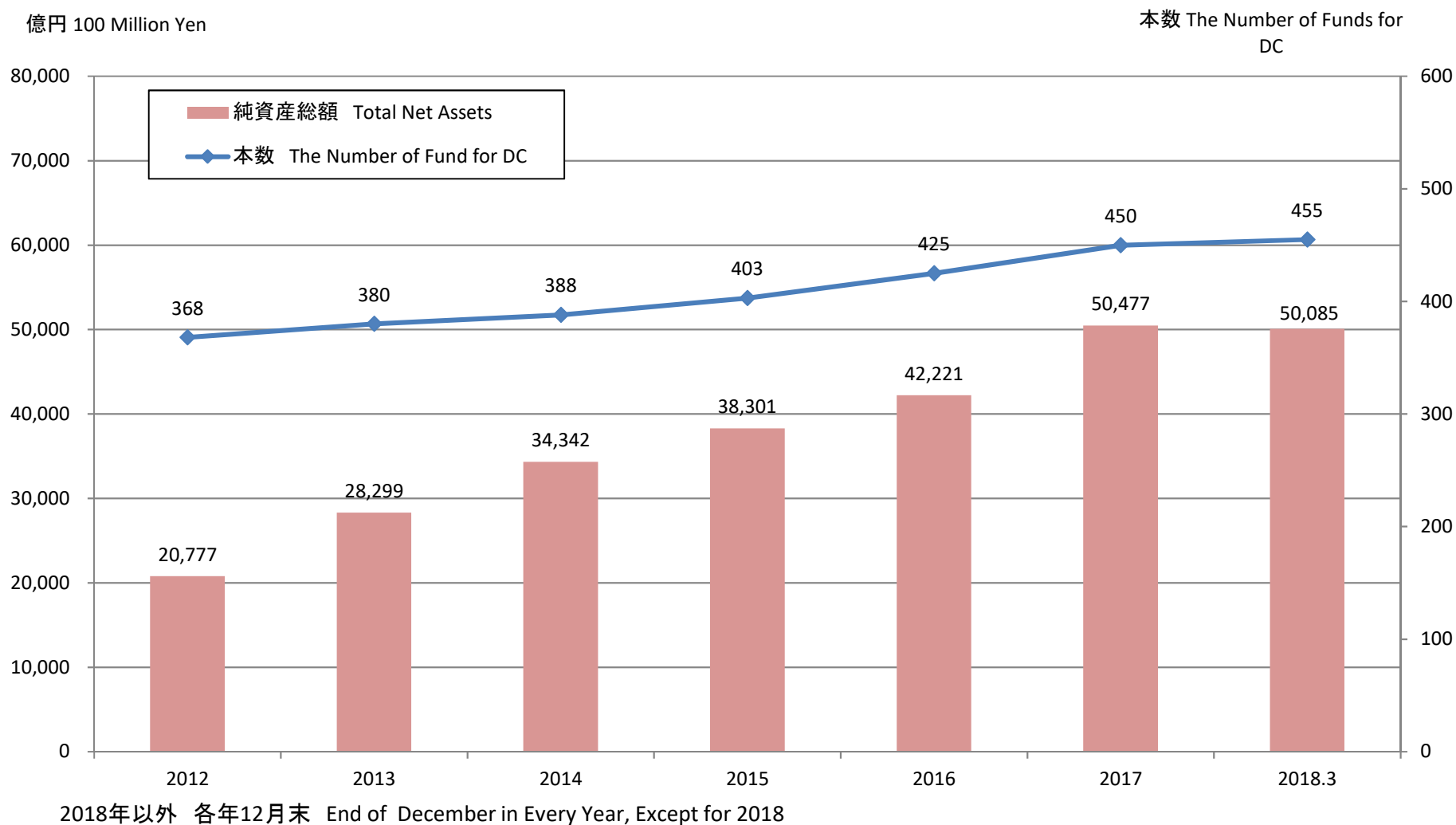
この表は、各投資信託委託会社が投資信託協会に提出しているファンド毎の販売手数料データに基づいて集計し、一般に広く閲覧に供するものです。実際販売手数料については、同じファンドでも販売会社によって異なる場合があります。

This table is calculated based on the data of sales charge submitted to JITA by each investment management company by each fund, and is laid open for the public. The sales charge may differ depending on each distributing company even in the same fund.

15. 上場REITの純資産総額 Total Net Assets of Listed REITs



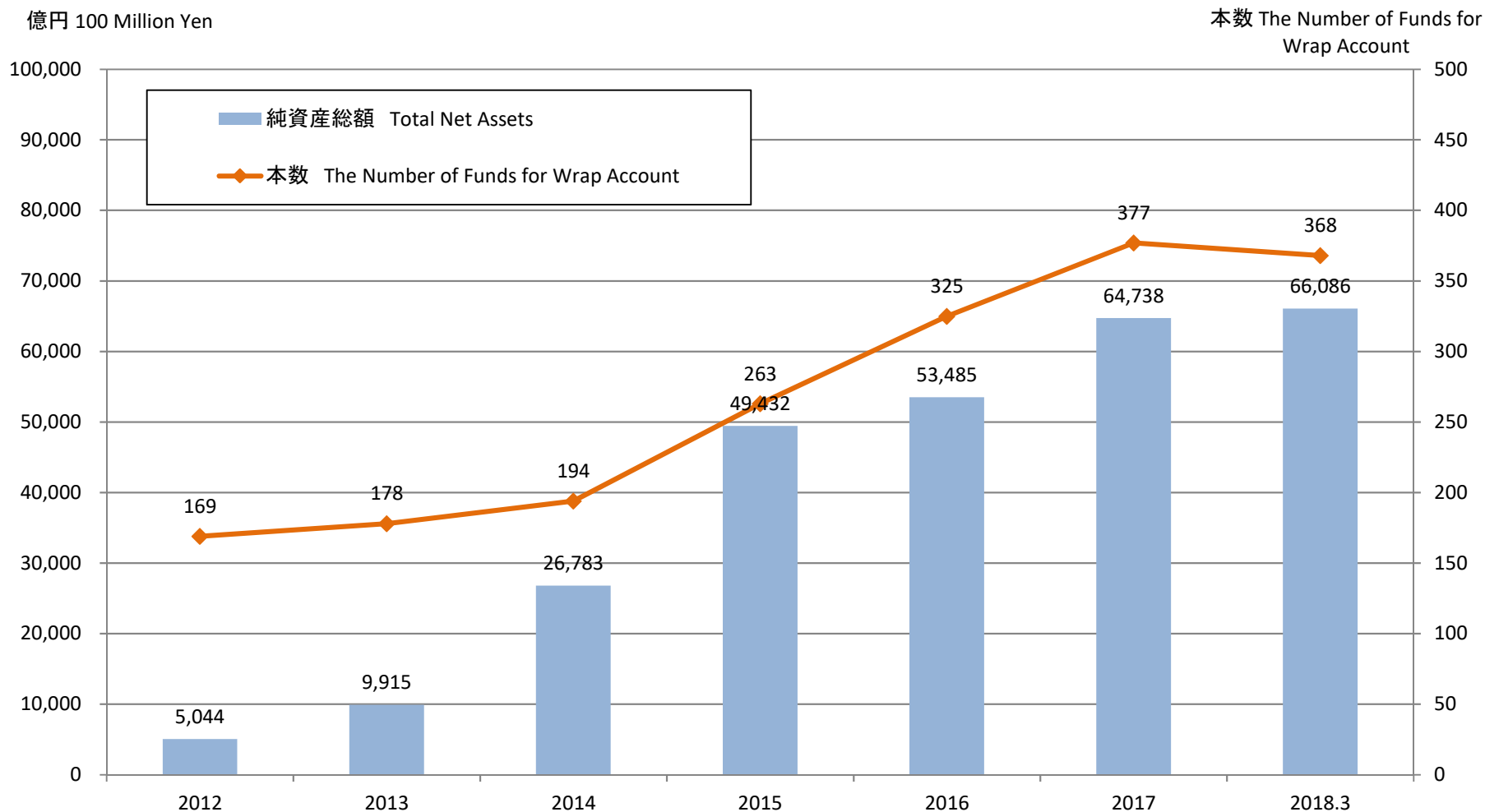
16. 確定拠出年金(DC)向けファンドの市場規模(推計) Total Net Assets of Investment Trusts For Defined Contribution Pension Plan



※データは推計ベースであり、その正確性を保証するものではなく、今後変更されることがあります。

The figures are based on estimated data, therefore, we don't ensure those accuracy. And the figures are subject to change in the future.

17.ラップ向けファンドの市場規模(推計) Total Net Assets of Investment Trusts For Wrap Account

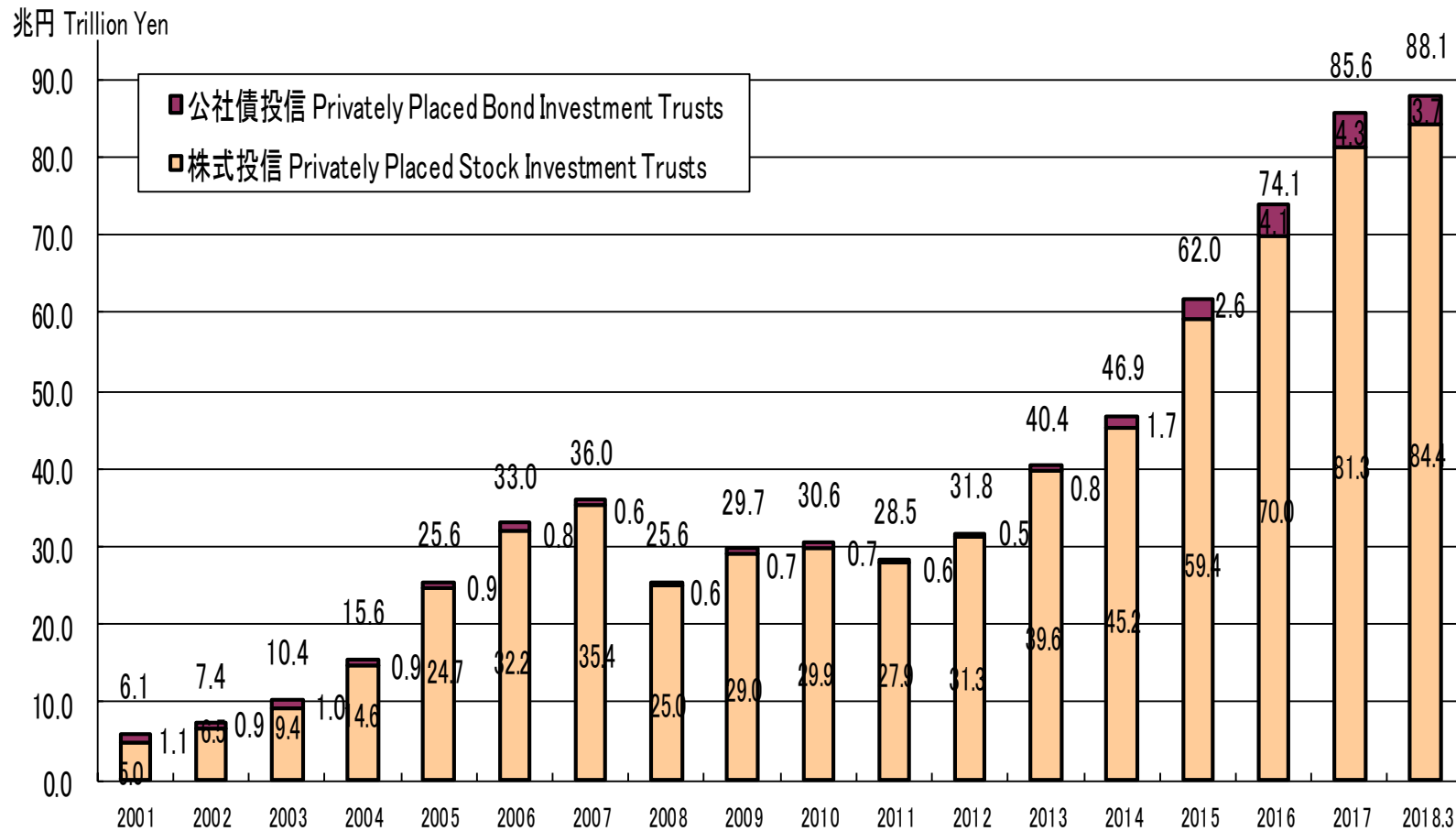


2018年以外 各年12月末 End of December in Every Year, Except for 2018

※データは推計ベースであり、その正確性を保証するものではなく、今後変更されることがあります。

The figures are based on estimated data, therefore, we don't ensure those accuracy. And the figures are subject to change in the future.

18. 契約型私募投信の純資産総額の推移 Total Net Assets of Privately Placed Investment Trusts



2018年以外 各年12月末 End of December in Every Year, Except for 2018

19. 主要国における個人金融資産構成の比率

Ratio of Individual Financial Assets Structure in the Major Countries

—2017年第4Qにおける、日本の個人金融資産に占める投資信託の比率は5.80%。

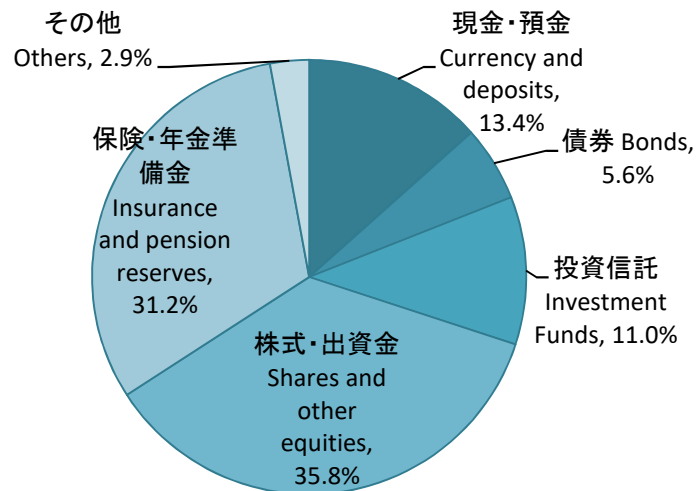
Percentage of investment trusts occupied in Japanese individual financial Assets are 5.80% in end of December 2017.

日本の個人金融資産に占める投資信託の比率 Percentage of investment trusts occupied in Japanese individual financial Assets

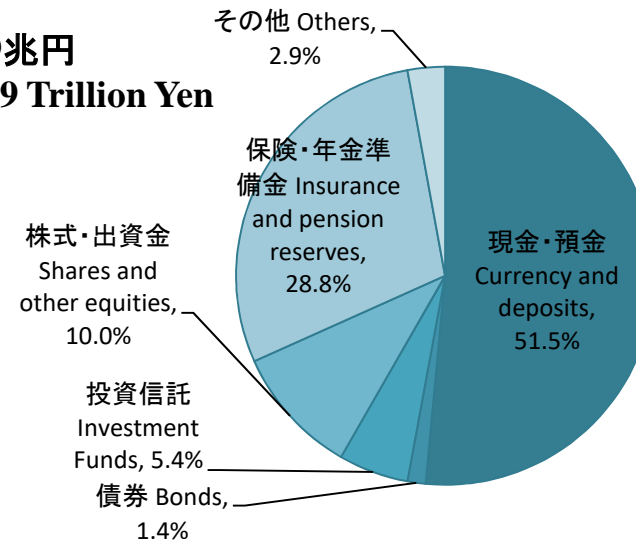
2012年4Q	3.83%	2015年4Q	5.39%
2013年4Q	4.65%	2016年4Q	5.33%
2014年4Q	5.27%	2017年4Q	5.80%*

*速報値 Preliminary Figure

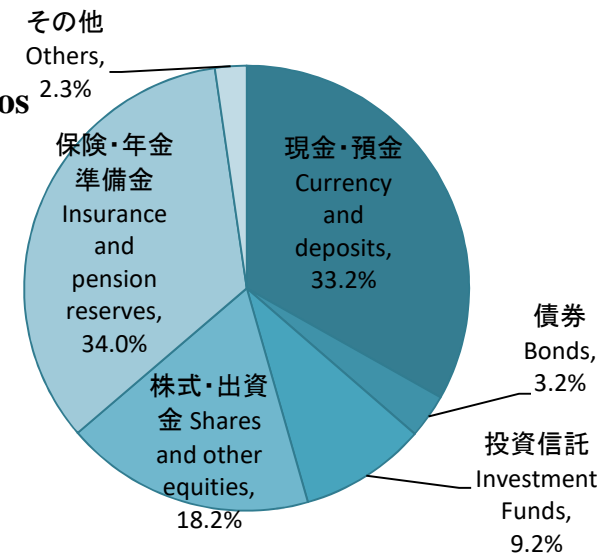
米国:77.1兆ドル
USA:77.1 Trillion Dollars



日本:1,809兆円
Japan:1,809 Trillion Yen



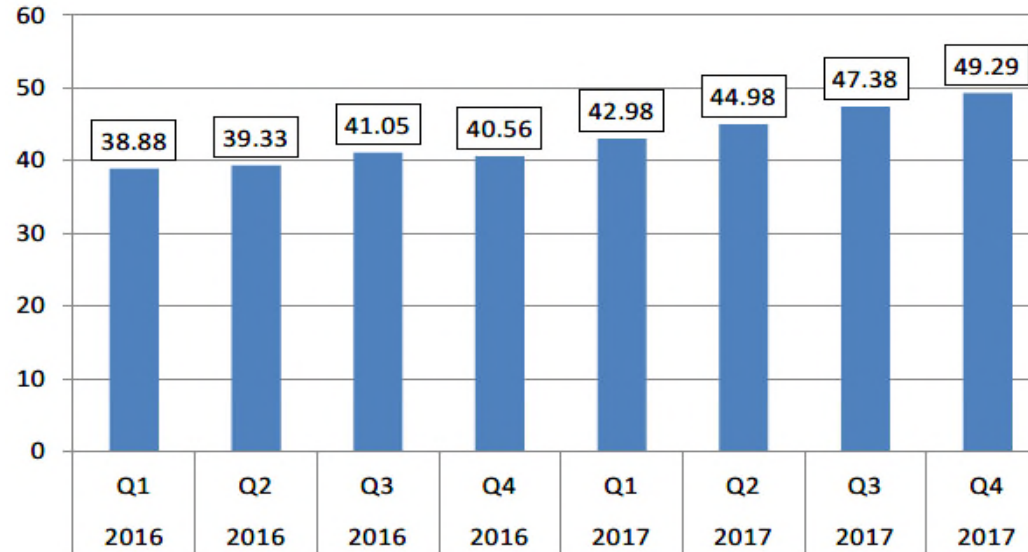
欧州:23.3兆ユーロ
Europe:23.3 Trillion Euros



※日本銀行調べ 日・米・欧州:2017年3月末現在 According to a survey by Bank of Japan.
Japan,USA,Europe: End of March 2017

20. 投資信託の世界統計 World Statistics of Investment Funds

世界の規制オープンエンド投資信託の残高(兆ドル、四半期末) Total Net Assets of Open-end Investment Funds in World (Trillion dollar/ End of Quarter)



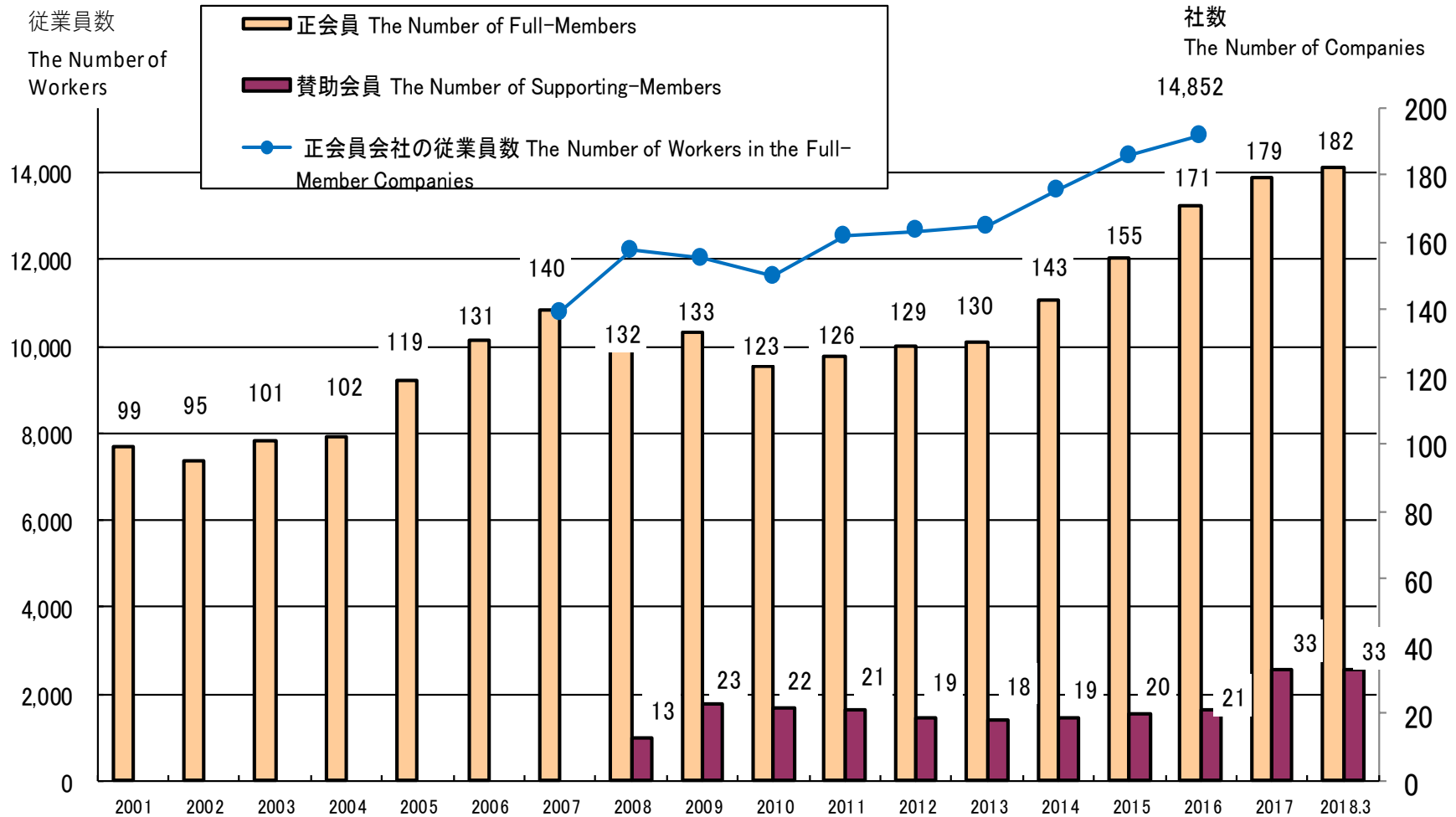
投信残高上位10カ国(2017年12月末) Top 10 Countries of Amount of Total Net Assets of Investment Funds (End of December 2017)

	国名 Country	残高(10億ドル) Total Net Assets (Billion US Dollars)		国名 Country	残高(10億ドル) Total Net Assets (Billion US Dollars)
1	米国 USA	22,146	6	オーストラリア Australia	2,144
2	ルクセンブルグ Luxembourg	4,988	7	英国 UK	1,914
3	アイルランド Ireland	2,873	8	日本 Japan	1,759
4	フランス France	2,313	9	中国 China	1,688
5	ドイツ Germany	2,312	10	カナダ Canada	1,292

2015年第1四半期より、IIFAはオープンエンド型投資信託の集計対象範囲を拡大、すなわち、上場投信、機関投資家向けファンド、元本保証/保全型ファンド等を追加している。From the 1Q 2015, IIFA has expanded the aggregate scope of statistics. In other words, IIFA added ETFs, institutional funds, guaranteed /protected funds in the statistics.

21. 協会会員数等の推移

The Number of Member Companies of JITA



・正会員会社の従業員数は 2007年～2009年は11月20日時点、2010年～2011年は7月末時点、2012年以降は9月末時点

2018年以外 各年12月末 End of December in Every Year, Except for 2018